

千歳市児童発達支援センター
8月22日(火)就学学習会



学童クラブ 障がい児利用登録について

子育て総合支援センター児童支援係

学童クラブとは？

学童クラブとは、児童福祉法第6条の3に定める「放課後児童健全育成事業」をいい、**保護者が就労等により昼間家庭にいない小学生を対象**に、授業の終了後に小学校の余裕教室や児童館等の施設を利用して適切な遊び及び生活の場を与えて、その健全な育成を図る事業。

※地域により「学童保育」、「学童クラブ」、「放課後児童クラブ」と呼ばれています。

千歳市では18か所の学童クラブを開設しています！

※児童館併設11か所 学校併設2か所 公共施設内1か所
 単独施設(2施設)4か所

No.	学童クラブ名	実施場所	小学校区	障がい枠登録児童数
1	青空学童クラブ	千歳小学校内	千歳小学校	1
2	信濃学童クラブ	しなの児童館	信濃小学校	3
3	ひまわり学童クラブ	いずみさわ児童館	泉沢小学校	
4	ふれあい学童クラブ	ひので児童館	日の出小学校	3
5	すこやか学童クラブ	ほくおう児童館	桜木小学校	1
6	祝梅学童クラブ	しゆくばい児童館	祝梅小学校	1
7	清流学童クラブ	せいりゅう児童館	千歳第二小学校	3
8	向陽台小学童クラブ	向陽台小学校内	向陽台小学校	
9	ちとせっこ学童クラブ	ちとせっこセンター	末広小学校	1
10	にじいろ学童クラブ	ほくよう児童館	北陽小学校	2
11	たいよう学童クラブ	学童クラブ施設	北陽小学校	3
12	にこにこ学童クラブ	学童クラブ施設	北陽小学校	4
13	希望が丘学童クラブ	げんきっこセンター	北栄小学校	2
14	あすなろ学童クラブ	末広会館内	高台小学校	
15	みどりっこ学童クラブ	学童クラブ施設	緑小学校	
16	よつば学童クラブ	学童クラブ施設	緑小学校	
17	きらきら学童クラブ	みどり台児童館	みどり台小学校	2
18	ぴかぴか学童クラブ	みどり台児童館	みどり台小学校	2

定員は、
各学童すべて
若干名



※児童数は8月1日現在

開所日及び開所時間



【開所日】

日曜日、祝日、振替休日、年末年始（12月29日～翌年1月3日）
を除く毎日

【開所時間】

- 学校で授業のある日：下校時～18時30分
- 学校休業日：8時～18時30分

※利用時間は、勤務時間プラス通勤時間。お仕事がお休み、シフト勤務で早く帰ってきている場合は、利用できません。

登録要件

①児童の保護者が就労または病気などの理由で長期にわたり留守家庭になる場合

【登録基準】保護者の勤務日数が週3日以上で、かつ、勤務が終了する時間が15時以降の場合（1年生は14時以降でも可）

②その他、市長が必要と認める場合

※認定こども園等と違うところ

求職活動、産前産後休暇期間については、登録要件に該当しません。

保護者負担金(利用料)について

○生活保護世帯は無料

○その他については、前年の収入に応じて、

月額1,650円(非課税世帯)から8,150円の9階層となっています。

(おやつ代含む)

※学童クラブ内にきょうだいがいる場合、第2子目は半額

障がいをもつ児童の登録について

【対象】

集団生活が可能で、かつ、日々通所できる軽度の児童

※「千歳市学童クラブ管理運営要綱」より

学童クラブは、送迎を行う事業ではありません。

学校から学童クラブまで、自力で歩いて通う力が必要です。

歩いて通えない場合は、保護者またはそれに代わる大人が送迎をお願いします。

申請から決定までの流れ

【申請から決定までの流れ】

①登録申請 9月7日(木)～9月22日(金)

- ・療育手帳、診断書、受給者証、イエローファイル等の提出

②認定こども園等における児童の状況確認・障がいの程度の把握

- ・生活面の自立、集団行動

先生・友人とのコミュニケーション、等々の確認

③学童クラブの体験入所(申請受付後から10月上旬)

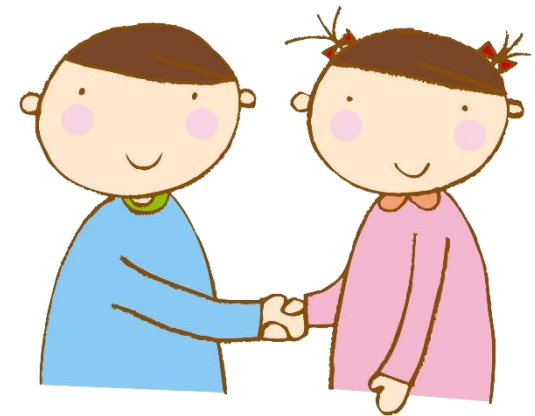
④第1回判定委員会(10月頃)

可否の決定

- ・10月の時点:学童クラブでの生活が可能か
- ・「否」となる場合もあり、他の福祉サービス等の利用先を検討する必要があることから、早い時期に、可否を決定
- ・すでに児童発達支援をご利用中で、就学後も放課後等デイサービスの利用を考えている方は学童クラブと併用をお願いしています。

⑤第2回判定委員会(来年2月頃)

- ・学童クラブ登録先の決定



申込先等の詳細について

広報ちとせ8月号、
ホームページ等で募集を行っています。
詳細については、そちらでご確認ください。