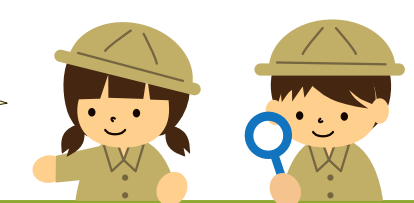




キウス周堤墓群

9つの周堤墓があって、国から大切なものとして史せきに指定されているよ。



とっても大きな、まあるい墓地。この地図を見ながら、歩いてみよう！

ここがすごい!!

キウス周堤墓群の特ちょう

- ふつうの周堤墓は10~30mくらいですが、キウス周堤墓群には50m以上のとても大きな周堤墓が集まっています。
- キウス周堤墓群は、今でもうまりきることなく、昔の形を見ることができめずらしいものです。

ポクは、千歳市文化財キャラクターの「ママチくん」です。よろしくね。

ちゅう車場

見学できるエリア

歩いていける道

当時の出入口

国道337号

キウス周堤墓群の史せきと世界文化遺産のエリア

0 100m

ちとせししゅうへん 千歳市周辺地図

ちとせししゅうへん 千歳市

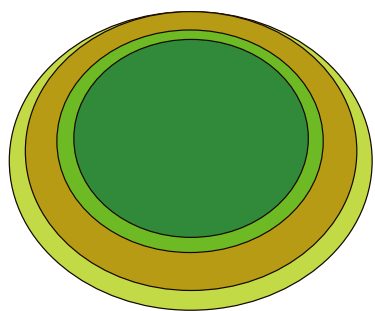
見学の時の注意点

- 周堤墓の形をくずさないようにしましょう
- 虫除けを持っていこう

キウス周堤墓群、おどろきの大きさ!

1号周堤墓は、全体の大きさがすごい!

- 直径が最大約83mあり、縄文時代のお墓の中で、最も大きい仲間のひとつです。
- シロナガスクジラは体の長さが平均26m、大型の飛行機ジャンボジェットは全体の長さが約76mですから、それらと比べてみると、1号周堤墓の大きさがよくわかります。
- 地図の★から見ると大きさが分かります。



1号周堤墓 約83m



ジャンボジェット 約76m



シロナガスクジラ 平均26m



石柱は、お墓の目印に立てたんだ。

1号周堤墓内の墓穴から見つかった石柱

1号周堤墓の大きさ比べ

2号周堤墓は、くぼみの深さがすごい!

- くぼみの中から、土手の一番高い部分までが約5mあります。
- 当時2号周堤墓を造るのに、とてもたくさんの土を動かしました。それは、10人の大人が縄文時代の道具を使って、毎日土をほって積み上げたとすると、10か月かかる計算になります。
- 地図の★から中がよく見えます。



2号周堤墓の土の中から出てきた土ぐうの破片



2号周堤墓を横から見た図

4号周堤墓は、くぼみの大きさがすごい!

- 内径が約43mあり、学校のプールが3つすっぽり入るくらいの大きさです。



4号周堤墓の外側の墓穴から見つかった石棒(市指定文化財)

石棒の両はじには細かい模様がほられているよ。

土の中を調べてわかったこと

100年以上前から多くの研究者が調べ、地元の人にも大切にされてきました。昭和の中ごろ、土の中を調べると、縄文時代の土から墓穴が見つかり、土器や石器がほり出されました。周堤墓は縄文時代の墓地だったのです。



2号周堤墓のくぼみを調べているところ

わかるかな? キウスクイズ②

一番深い周堤墓の深さは、家の高さで考えると何階分くらい??

- 1階分(約2.5m)
- 2階分(約5m)
- 3階分(約7.5m)

答えは最後のページにあります。