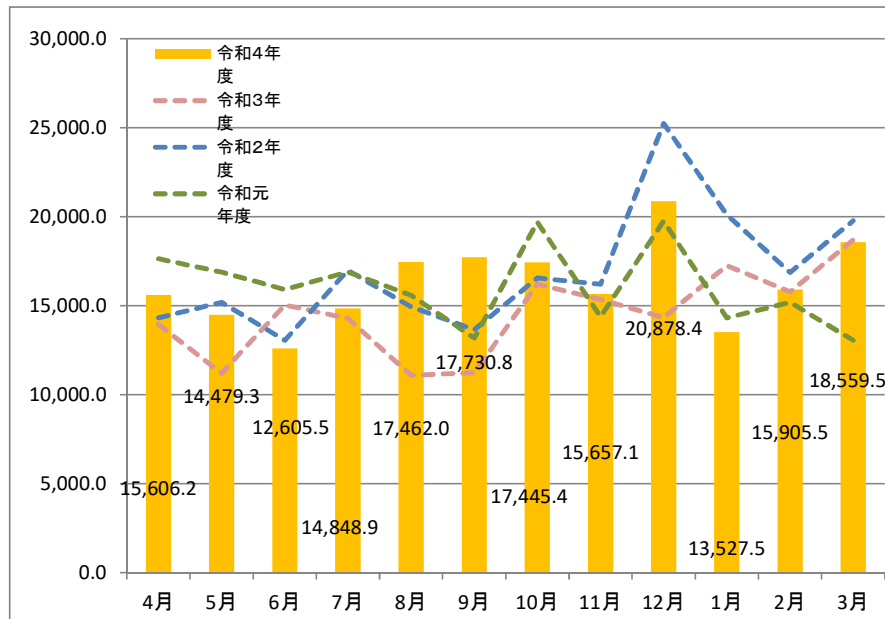


② 水産部門

<取扱量>

(単位:kg、%)

区分	令和4年度 (a)	令和3年度 (b)	令和2年度	令和元年度	増減 (a)-(b)	前年度比 (a)/(b)
4月	15,606.2	13,954.7	14,313.7	17,638.1	1,651.5	111.8%
5月	14,479.3	11,210.4	15,192.5	16,886.6	3,268.9	129.2%
6月	12,605.5	15,042.7	13,055.8	15,915.1	▲ 2,437.2	83.8%
7月	14,848.9	14,292.3	16,981.5	16,904.9	556.6	103.9%
8月	17,462.0	11,094.4	14,941.2	15,587.1	6,367.6	157.4%
9月	17,730.8	11,238.5	13,661.2	13,175.5	6,492.3	157.8%
10月	17,445.4	16,200.5	16,557.7	19,693.5	1,244.9	107.7%
11月	15,657.1	15,354.6	16,200.3	14,378.0	302.5	102.0%
12月	20,878.4	14,327.3	25,236.6	19,755.1	6,551.1	145.7%
1月	13,527.5	17,251.4	20,107.5	14,313.7	▲ 3,723.9	78.4%
2月	15,905.5	15,782.8	16,864.1	15,192.5	122.7	100.8%
3月	18,559.5	18,692.2	19,777.4	13,055.8	▲ 132.7	99.3%
合計	194,706.1	174,441.8	202,889.5	192,495.9	20,264.3	111.6%



<取扱金額>

(単位:円、%)

区分	令和4年度 (a)	令和3年度 (b)	令和2年度	令和元年度	増減 (a)-(b)	前年度比 (a)/(b)
4月	30,238,534	23,402,135	24,048,441	30,299,071	6,836,399	129.2%
5月	30,680,727	17,595,484	18,824,666	26,805,510	13,085,243	174.4%
6月	27,553,781	18,532,085	22,760,996	32,803,987	9,021,696	148.7%
7月	34,544,264	29,592,357	26,232,515	31,210,200	4,951,907	116.7%
8月	39,507,155	30,996,333	30,833,671	36,257,345	8,510,822	127.5%
9月	36,397,227	25,041,444	63,195,466	23,783,701	11,355,783	145.3%
10月	36,499,725	31,249,639	32,281,018	31,801,444	5,250,086	116.8%
11月	32,467,572	29,840,887	35,008,005	29,852,698	2,626,685	108.8%
12月	47,960,476	44,380,851	48,632,952	51,395,820	3,579,625	108.1%
1月	26,388,703	23,836,630	22,542,934	27,911,626	2,552,073	110.7%
2月	28,821,869	15,893,566	18,000,206	22,841,608	12,928,303	181.3%
3月	32,759,573	27,050,831	26,502,495	22,034,560	5,708,742	121.1%
合計	403,819,606	317,412,242	368,863,365	366,997,570	86,407,364	127.2%

