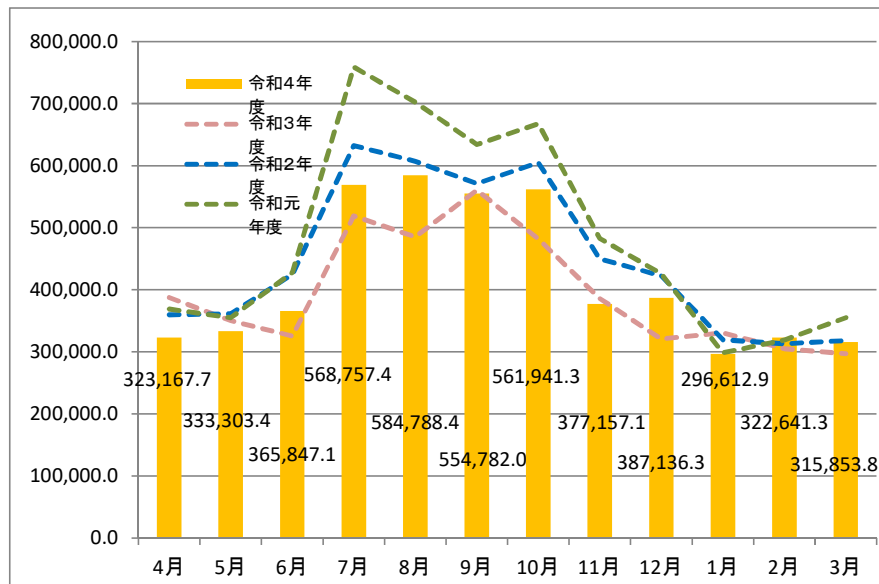


① 青果部門

<取扱量> (単位:kg、%)

区分	令和4年度 (a)	令和3年度 (b)	令和2年度	令和元年度	増減 (a)-(b)	前年度比 (a)/(b)
4月	323,167.7	387,652.9	359,511.3	369,016.4	▲ 64,485.2	83.4%
5月	333,303.4	350,271.8	361,278.0	355,110.8	▲ 16,968.4	95.2%
6月	365,847.1	325,474.7	424,837.0	427,637.1	40,372.4	112.4%
7月	568,757.4	518,865.0	632,343.1	758,853.5	49,892.4	109.6%
8月	584,788.4	485,276.1	606,858.5	702,075.2	99,512.3	120.5%
9月	554,782.0	560,362.6	571,156.0	634,227.4	▲ 5,580.6	99.0%
10月	561,941.3	481,967.8	604,824.5	667,325.0	79,973.5	116.6%
11月	377,157.1	385,623.4	449,511.0	482,644.5	▲ 8,466.3	97.8%
12月	387,136.3	320,516.5	422,669.0	425,805.0	66,619.8	120.8%
1月	296,612.9	330,393.3	319,605.2	298,381.9	▲ 33,780.4	89.8%
2月	322,641.3	304,837.5	313,007.2	319,121.7	17,803.8	105.8%
3月	315,853.8	296,986.3	318,207.0	354,812.5	18,867.5	106.4%
合計	4,991,988.7	4,748,227.9	5,383,807.8	5,795,011.0	243,760.8	105.1%



<取扱金額> (単位:円、%)

区分	令和4年度 (a)	令和3年度 (b)	令和2年度	令和元年度	増減 (a)-(b)	前年度比 (a)/(b)
4月	96,138,153	92,761,729	106,371,586	91,170,438	3,376,424	103.6%
5月	110,623,003	94,401,586	109,730,763	91,636,157	16,221,417	117.2%
6月	107,315,139	93,375,096	108,773,667	102,489,549	13,940,043	114.9%
7月	145,294,044	118,425,231	151,962,281	162,761,523	26,868,813	122.7%
8月	135,895,383	114,392,278	143,791,425	141,228,981	21,503,105	118.8%
9月	124,565,936	122,148,759	119,451,193	125,054,251	2,417,177	102.0%
10月	111,743,258	87,541,280	112,723,376	112,122,679	24,201,978	127.6%
11月	85,361,933	80,181,405	89,407,963	92,728,534	5,180,528	106.5%
12月	88,244,682	73,110,372	75,207,143	89,147,727	15,134,310	120.7%
1月	81,977,138	81,055,355	73,183,003	70,705,761	921,783	101.1%
2月	82,304,781	81,955,656	71,392,210	69,830,568	349,125	100.4%
3月	82,099,170	86,614,413	74,509,458	81,404,077	▲ 4,515,243	94.8%
合計	1,251,562,620	1,125,963,160	1,236,504,068	1,230,280,245	125,599,460	111.2%

