

千歳

除雪に関する



2022年号

発行：令和4年

11月

作成：千歳市

道路管理課

ワークショップ便り



千歳市からのおねがい



車道や歩道への雪だしはやめましょう



除雪前に、施設帯や民地の雪を道路に出すと、除雪する雪の量が多くなり、交差点の雪山が高くなるなど、まわりの方の迷惑になります。また、除雪後の雪だしは道路が凹凸になり車や歩行者の通行の妨げになりますので絶対にやめましょう。

路上駐車はやめましょう



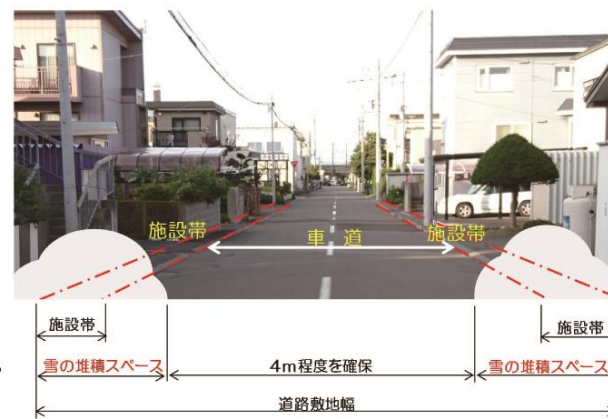
路上に車が駐車されていると、除雪することができず作業を中断するため、除雪時間が長くなります。自分1人くらいという気持ちがあまわりの迷惑となりますので、路上駐車は絶対にやめましょう。

間口の雪処理にご協力をおねがいします



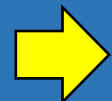
大型の機械で除雪を行うため、各家庭の出入り口には、雪が残ってしまいます。市民のみなさまのご協力をお願いします。

施設帯の雪の堆積にご理解とご協力をお願いします



生活道路の施設帯は、道路の雪を堆積する場所です。

ニュースレターに関するお問い合わせ先



千歳市役所建設部道路管理課 TEL:24-3131
千歳市環境整備事業協同組合 TEL:24-1377

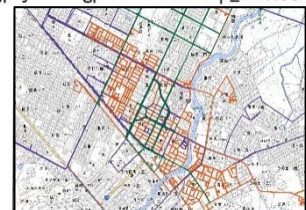
除排雪に関する情報



千歳市LINE公式アカウントで除雪情報を提供いたします。

除雪車の位置情報が確認できるようになりました。

URL https://www.chitose-josetsu.jp/josetsugps/imadoko/top_chitose/



※画像はイメージです

「除雪地域懇談会」を開催しました！



懇談会の目的は？

地域のみなさんや除雪業者、市が協力し合い、より良い冬の生活環境を目指すため、ワークショップ形式により話し合いを行い、地域における「除排雪の課題」や「新しい提案」を基に除雪マップを作成し、今後の除雪作業の参考にすることを目的としています。

どんな内容の懇談会になったの？

千歳市の気象状況や除雪体制、除雪方法を基に、各町内会の地図に、実際に生活する上での地域の問題点や良かった点を話し合い、それらの情報を地図にまとめました。

懇談会の結果をどう活用するの？

作成した除雪マップを地域のみなさん、除雪業者、市の三者で情報共有するとともに、今後の除雪作業の参考とすることで、地域における生活環境の向上を目指します。なお、除雪マップについては、除雪従事者の交代に伴う引継ぎの際などに利用していきます。

「千歳市 除雪地域懇談会」

開催日時：令和4年 5月25日（水）
18時30分～20時30分

会場：千歳市防災学習交流センター そなえーる

出席者：地域の皆さん 11名
千歳市職員 9名
千歳市環境整備事業協同組合 2名
除雪ブロック担当責任者 2名

※1 ワークショップとは
いろいろな立場、考え方がひとりの作業の共通体験を通じて意見を交換し、その意見を「共有する、認める、理解する」ことを通じて、問題や課題への対応の方向性を見出す「体験・参加型」の会議などのことをいいます。

できあがった町内マップは裏面へ
(裏面の地図を参照)

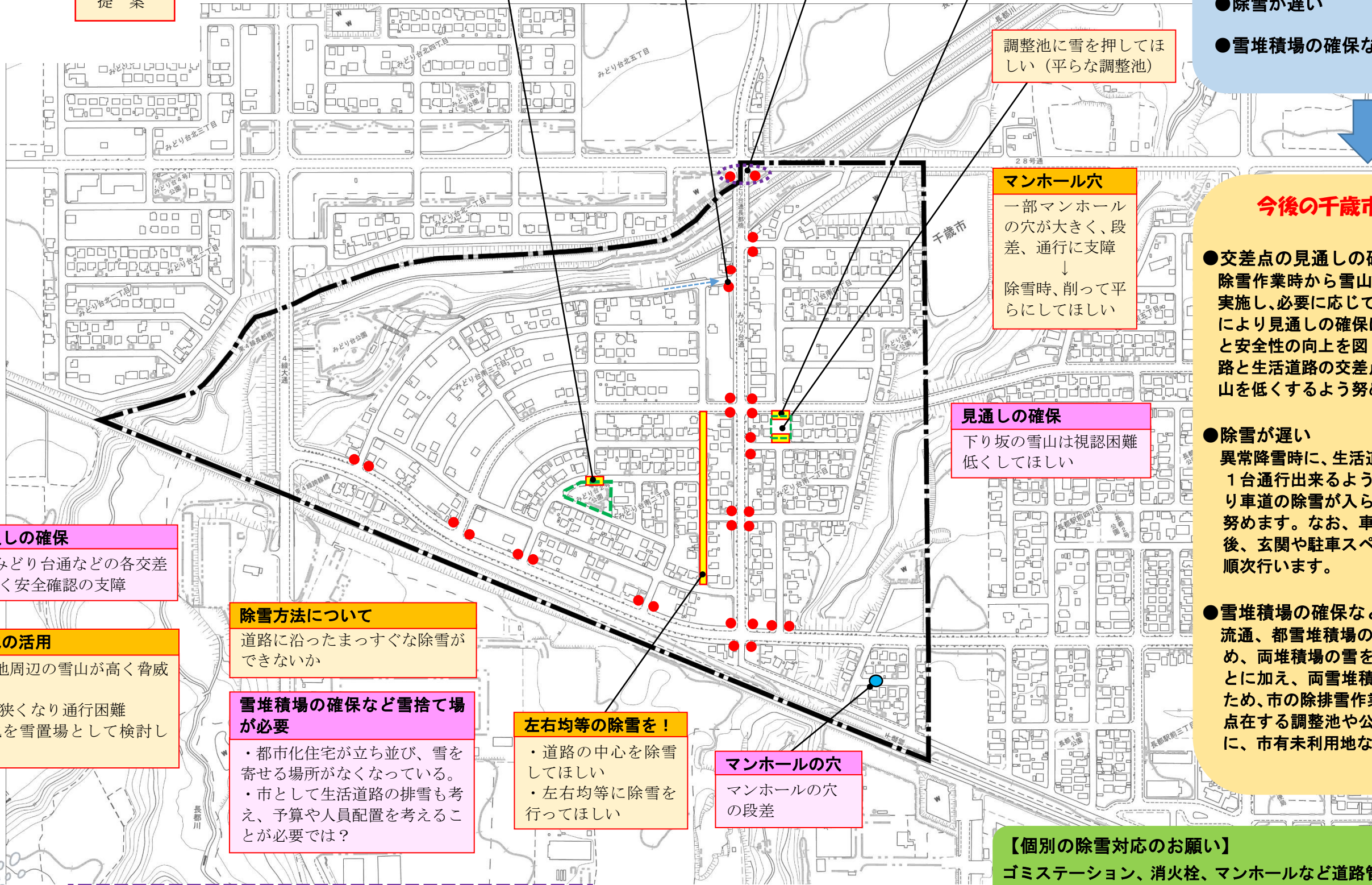


みどり台南町内会 除雪マップ

- 凡例
- 交差点の雪山
 - マンホールの穴
 - 堆雪、雪山
 - その他
 - 公園
 - 通学路

- 良かった点
- 課題
- 提案

- 除雪が遅い**
大雪後、幹線道路以外の除雪が遅い
- 公園周囲の雪山**
・雪山が高く道も狭い
・雪を園内に飛ばしてほしい
- 見通しの確保**
下り坂の交差点、雪山(特に右側の山)が高く見通しがきかない
- 歩道、車道のすりつけ部**
歩道と車道のすりつけを緩やかにしてほしい
- 調整池周りの歩道**
調整池周りの歩道が、2月いっぱい埋まっている



交差点の見通しの確保
南29号通、みどり台南通などの各交差点、雪山が高く安全確認の支障

公園、調整池の活用
・公園、調整池周辺の雪山が高く脅威を感じる
・道路用地も狭くなり通行困難
・公園調整池を雪置場として検討しては？

除雪方法について
道路に沿ったまっすぐな除雪ができないか

雪堆積場の確保など雪捨て場が必要
・都市化住宅が立ち並び、雪を寄せる場所がなくなっている。
・市として生活道路の排雪も考え、予算や人員配置を考えることが必要では？

左右均等の除雪を！
・道路の中心を除雪してほしい
・左右均等に除雪を行ってほしい

マンホールの穴
マンホールの穴の段差

見通しの確保
下り坂の雪山は視認困難低くしてほしい

マンホール穴
一部マンホールの穴が大きく、段差、通行に支障
↓
除雪時、削って平らにしてほしい

調整池に雪を押ししてほしい(平らな調整池)

みどり台南町内会の重要課題

- 交差点の見通しの確保
- 除雪が遅い
- 雪堆積場の確保など雪捨て場が必要

今後の千歳市の取り組み

- 交差点の見通しの確保
除雪作業時から雪山の高さを抑えるよう実施し、必要に応じて2次作業を行うことにより見通しの確保に努め、交通の円滑化と安全性の向上を図ります。特に、幹線道路と生活道路の交差点付近では、右側の雪山を低くするよう努めます。
- 除雪が遅い
異常降雪時に、生活道路の除雪は、先に車1台通行出来るよう除雪し、長時間に渡り車道の除雪が入らないことが無いよう努めます。なお、車道の除雪を実施した後、玄関や駐車スペースの間口の処理を順次行います。
- 雪堆積場の確保など雪捨て場が必要
流通、都雪堆積場の雪堆積量を増やすため、両堆積場の雪を置く面積を広げることに加え、両雪堆積場の負担を軽減するため、市の除排雪作業による雪は、市内に点在する調整池や公園に投入するとともに、市有未利用地などを活用します。

【個別の除雪対応のお願い】
ゴミステーション、消火栓、マンホールなど道路管理者以外が設置したものの除雪作業は、各管理者での対応をお願いします。

いただいたご意見や提案を参考に、今後も地域力を活かした雪対策を進め、冬季の生活環境向上に取り組んでいきます。

