

千歲市市民生活安定審議會資料

千歲市市民環境部市民生活課

目 次

千歳市市民生活安定審議会について	1
千歳市の消費者行政の基本施策	2
1 消費生活行政の取組について	
【令和4年度事業報告】	3
(1) 消費生活に関わる情報の収集・提供	3
(2) 消費者苦情・相談の処理	3
(3) 消費者教育・啓発の普及促進	4
(4) 消費者団体の育成・指導	4
(5) 計量の適正化の推進	5
(6) 物価及び生活関連物資の需給状況の調査	5
(7) その他消費生活に関する事	6
2 消費生活行政の推進状況について	
【令和5年度事業推進状況】	
(1) 消費者教育・啓発の普及促進	6

千歳市市民生活安定審議会について

消費者の利益の擁護及び増進と、市民生活の安定を目的に、昭和 52 年 4 月「千歳消費生活安定条例」を制定し、円滑な消費者行政を推進するため、市長の附属機関として千歳市市民生活安定審議会を設置している。

1 所掌事項

- (1) 消費者の保護及び物価の安定対策について意見を述べること。
- (2) 市長が策定する消費生活行政に関する基本的な施策について意見を述べること。
- (3) 千歳市消費生活安定条例第 14 条に規定する事項について意見を述べること。
- (4) その他消費生活行政に関する重要事項を調査、審議すること。

2 委員の構成

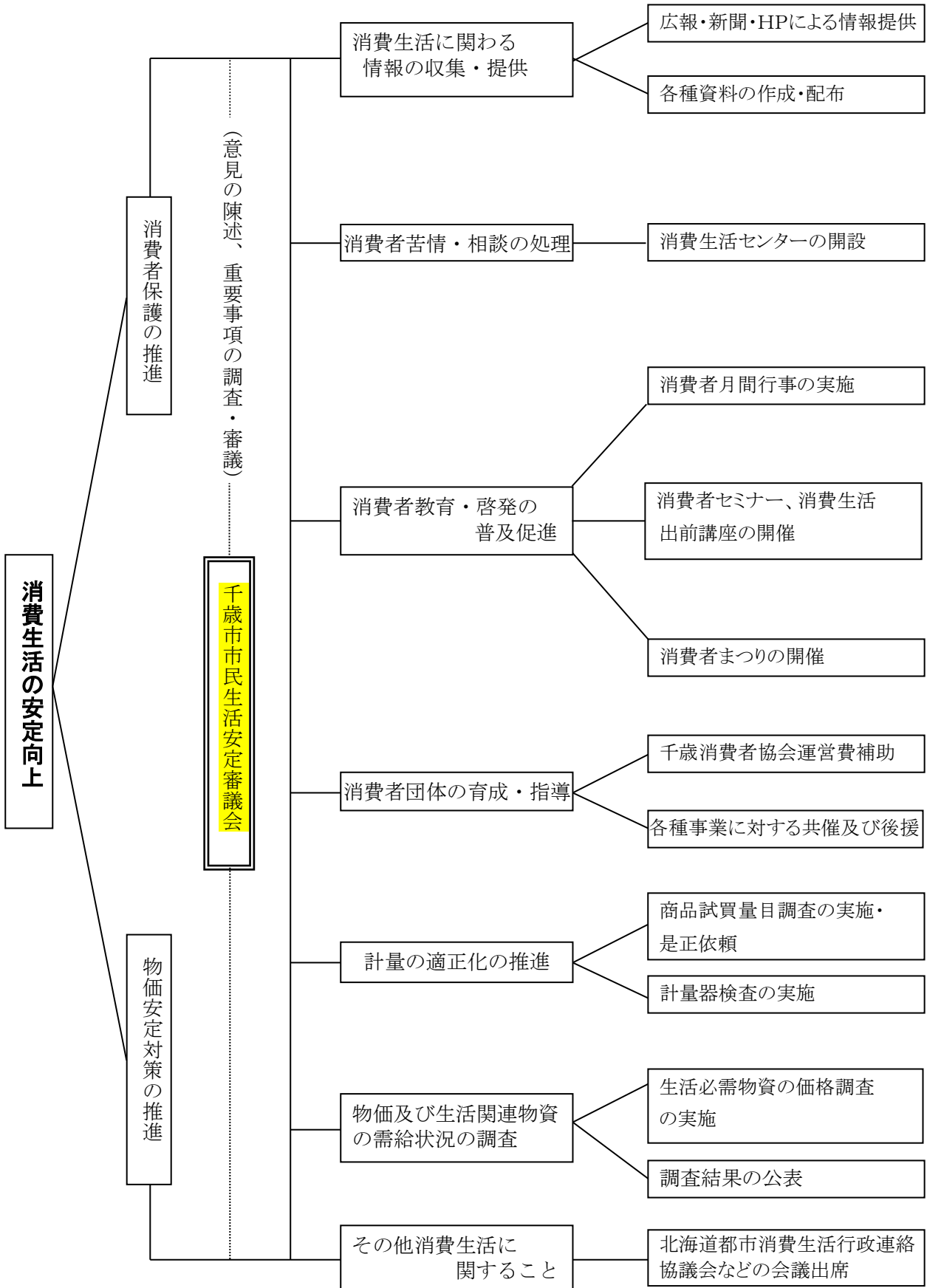
- (1) 学識経験を有する者
- (2) 生産者を代表する者
- (3) 事業者を代表する者
- (4) 消費者を代表する者

3 根拠条例等・・・・・・別紙のとおり

「千歳市消費生活安定条例」

「千歳市消費生活安定条例施行規則」

千歳市の消費者行政の基本施策



1 消費生活行政の取組について

【令和4年度事業報告】

(1) 消費生活に関わる情報の収集・提供

① 広報・新聞・HPによる情報提供

ア 広報ちとせ【くらしのアドバイス】

(令和4年 5月号) 損害保険の申請は直接保険会社へ！

(令和4年 7月号) テレビショッピングは慎重に

(令和4年 9月号) 2024年以降の固定電話について

(令和4年11月号) 乳幼児の誤飲に気を付けて！

(令和5年 1月号) SNSに関わるトラブル

(令和5年 3月号) 「おトクにお試しだけ」のつもりが…

イ 広報ちとせへの号外折込【千歳市消費生活センター案内】

「固定電話を利用中の皆さんご注意ください！固定電話設備の切替に便乗した悪質販売行為」

ウ 市のホームページによる情報提供

・トップ>市民向け>生活・環境>消費生活

- ・ 物価情報
- ・ ちとせ消費者まつり 2022 の開催について
- ・ 千歳市消費生活安定審議会の開催結果について
- ・ 消費生活ホームページ「ちとせの暮らし」
- ・ 新型コロナウイルスに便乗した悪質商法や詐欺に注意！
- ・ 「消毒・除菌」効果をうたう商品との上手な付き合い方
- ・ 18歳から大人～2022年4月から成年年齢が引き下げられます
- ・ 気づいて！高齢者の消費者被害・トラブル

② 各種資料の作成・配布

・ 国民生活センターや北海道くらし安全課から送付される様々な啓発資料を相談対応や啓発活動の際などの機会を活用して配布した。

(2) 消費者苦情・相談の処理

① 消費生活センターの開設

相談員	2名（消費生活専門相談員1名、消費生活相談員1名）
受付方法	来室・電話・文書
場所	市役所第2庁舎2階 市民生活課内
受付日時	毎週 月～金曜日（祝日及び振替休日、年末年始は休室） 9：00～17：00
受付件数	549件（苦情475件、問合せ74件、要望0件） 注）令和5年3月31日現在 前年比30件増
相談内容	別添 資料1 のとおり。

(3) 消費者教育・啓発の普及促進

① 消費者月間行事の実施

消費者月間パネル展

期 間 令和4年5月9日～5月12日

会 場 千歳市役所 市民ロビー

内 容 消費生活関連の啓発パネル、消費者協会作成パネル等

注) 消費者月間とは・・・

昭和53年、当時の内閣府国民生活局（現在の消費者庁）が消費者保護基本法制定10周年を記念し同法公布施行日の5月30日を「消費者の日」と定め、20周年目の昭和63年には、5月を「消費者月間」とした。

② 消費者セミナー、消費生活出前講座の開催

令和4年度：実績なし

③ 消費者まっりの開催

【ちとせ消費者まつり 2022】

テ ー マ 「みんなで学ぼう未来のためのSDGs～エシカル消費に向けて～」

期 間 令和4年10月25日

会 場 北ガス文化ホール（千歳市民文化センター）

来場者数 812名（※令和元年度 1,868名）

出 展 者 19社・団体

協 賛 者 9社・団体

内 容 企業・団体の体験展示ブース、協賛品の配布、野菜や手作りスイーツの販売

(4) 消費者団体の育成・指導

① 千歳消費者協会運営費補助

市民に対する消費生活についての正しい知識の普及活動の推進並びに協会の育成及び自主運営の促進を図るため、千歳消費者協会に市から補助金を交付している。

・千歳消費者協会の概要（令和5年4月25日現在）

昭和43年7月17日設立（事務局 千歳市東雲会館1階）

会長 秦 由基 会員81名（個人70名 賛助団体11団体）

【活 動】

消費者相談件数：12件 割り箸回収量：306.2kg

廃食用油回収量：2,248ℓ（令和5年3月31日現在）

各種調査活動（試買量目調査、燃料価格調査）、

協会だよりの発行

② 各種事業に対する共催及び後援

消費者月間行事、ちとせ消費者まつり2022の共催

(5) 計量の適正化の推進

① 商品の試買量目調査の実施・是正依頼

ア 試買量目調査

実施日	令和4年11月11日
調査品目	8品目 (豚肉、鶏肉、ひき肉、刺し身、魚切り身、長芋、惣菜①、惣菜②、)
調査員	千歳消費者協会 会長外出席 指導：一般社団法人北海道計量協会 河内計量士
調査店舗	8店舗
調査件数	51件(不足5件、適正率90.2%)
成績	別添 資料2 のとおり。
結果	結果を調査店舗に通知し、不足がある店舗へ是正を求めた。

② 計量器検査の実施

計量法第19条第1項の規定により、2年に1度、北海道知事が実施する定期検査を受けることが義務づけられている。継続して取引・証明に使用するはかりについて検査を実施し、合格したはかりには「定期検査済証印」を付している。

ア 事前調査

令和4年特定計量器定期検査対象大型はかり使用者の調査について
報告日 令和4年1月19日 注)前年度に実施し、翌年の日程の参考とする。

イ 検査(小型はかり)

実施日 令和4年8月22～26日
場所 北新コミュニティセンター
検査員 北海道計量検定所

ウ 検査(大型はかり)

実施日 令和4年10月6日
場所 各事業所(4事業所が対象)
検査員 北海道計量協会

(6) 物価及び生活関連物資の需給状況の調査

① 生活必需物資の価格調査の実施と調査結果の公表

千歳市消費生活安定条例に基づき「千歳市消費生活モニター」を設置しており、モニターによる毎月の物価調査及び情報提供などによって実態の把握に努め、調査結果を市ホームページなどで公表している。

調査内容 生鮮必需物資及び家庭用燃料の価格調査
～ 市消費生活モニターによる食品等物価調査及び燃料価格調査
～ 千歳消費者協会による燃料価格調査
調査結果は別添 **資料3**のとおり。(※R4年4月～R5年3月)

モニター数 9名
調査日 基準日 毎月5日前後
調査品目 46品目
調査店舗 食料品店 9店舗
家庭燃料 28店舗(モニター15、消費者協会13)
調査結果 新聞各社に掲載依頼、調査店舗に報告

(7) その他消費生活に関すること

① 北海道都市消費生活行政連絡協議会などの会議出席

第59回北海道都市消費生活行政連絡協議会

開催日時 令和4年10月28日(金)
会場 小樽市民会館
出席 市民生活係 林主任
次期開催市 富良野市

2 消費生活行政の推進状況について

【令和5年度事業推進状況】

(1) 消費者教育・啓発の普及促進

① 消費者月間行事の実施

・消費者月間パネル展

期間 令和5年5月23日～5月31日
会場 千歳市役所 市民ロビー
内容 消費生活関連の啓発パネル、消費者協会作成パネル等

② 「ちとせ消費者まつり 2023」の開催

日時 令和5年10月14日(土) 予定
会場 北ガス文化ホール(千歳市民文化センター)
テーマ 「暮らしの中から考えよう SDGs～つくる責任 つかう責任～」
主催 千歳市(市民生活課)、千歳消費者協会

千歳市市民生活安定審議会

資料 1 千歳市消費生活相談のまとめ

資料 2 令和 4 年度千歳市試買量目調査結果表（店舗別）

資料 3 小売価格調査結果

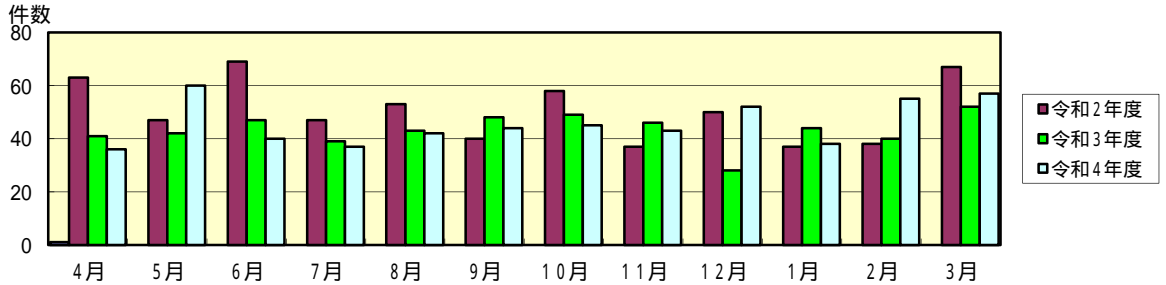
令和 5 年 7 月 26 日(水)

千歳市市民環境部市民生活課

千歳市消費生活相談のまとめ

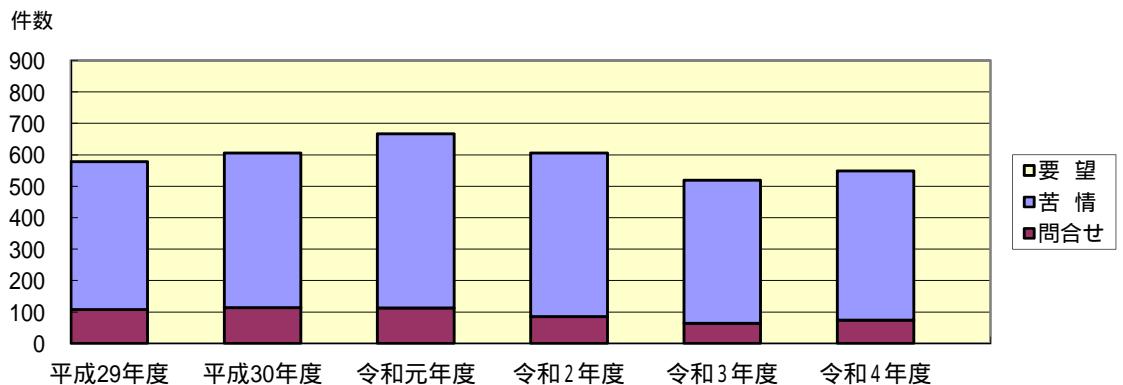
1 月別受付件数

	4月	5月	6月	7月	8月	9月	10月	11月	12月	1月	2月	3月	計
令和2年度	63	47	69	47	53	40	58	37	50	37	38	67	606
令和3年度	41	42	47	39	43	48	49	46	28	44	40	52	519
令和4年度	36	60	40	37	42	44	45	43	52	38	55	57	549



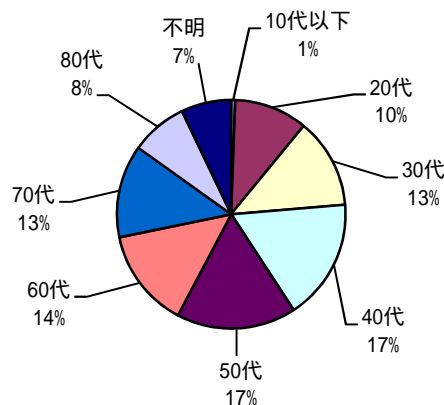
2 相談区分別件数

	平成29年度	平成30年度	令和元年度	令和2年度	令和3年度	令和4年度
苦情	470	492	554	521	455	475
問合せ	108	114	113	85	64	74
要望	0	0	0	0	0	0
計	578	606	667	606	519	549



3 年齢別相談件数 (令和4年度)

	件数
10代以下	3
20代	57
30代	70
40代	94
50代	93
60代	77
70代	72
80代	44
不明	39
計	549



4 件数の多い相談内容 (令和4年度)

区分	件数	うち苦情	主な商品・サービス名	
商品	保健衛生品	68	65	化粧品 (37) シャンプー (6) 除毛クリーム (5)
	土地・建物・設備	63	57	賃貸住宅トラブル (35) リフォーム等 (8) 土地 (4)
	教養娯楽品	44	43	趣味・娯楽品 (18) 新聞 (4) 腕時計 (4) PC関係 (4)
役務	運輸・通信サービス	58	51	光回線契約 (27) 携帯電話 (15) NHK (5)
	金融・保険サービス	49	23	多重債務 (22) 投資 (9) クレジットカード (6)
	教養娯楽サービス	42	38	出会い系サイト (9) オンラインゲーム (7) アダルトサイト (5)

令和 4 年度試買量目調査結果表（店舗別）

調査月日 令和 4 年11月11日

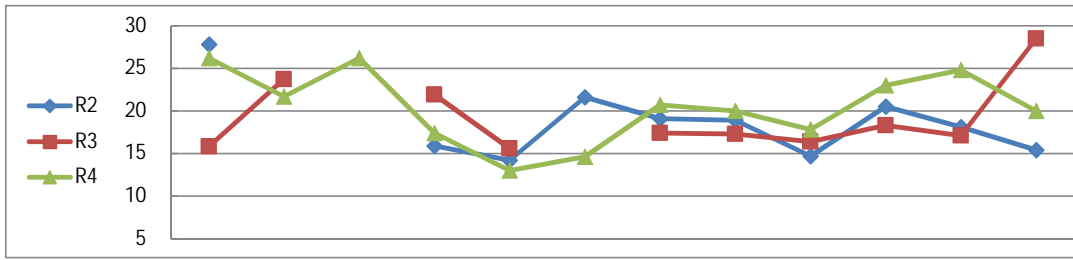
店舗名	品目	豚 肉	鶏 肉	ひき肉	刺し身	魚切り身	長いも	惣菜	惣菜
A 店			適正		適正	適正	適正	適正	
B 店		適正		適正	適正	適正	適正	適正	適正
C 店		適正	適正		適正	適正	適正		適正
D 店		適正	適正	適正	適正	適正	適正	7g 不足 3.4%	9g 不足 4.1%
E 店		6g 不足 4.0%	適正	適正	適正	13g 不足 3.8%	適正	適正	適正
F 店		適正	適正	適正	適正	適正	適正	適正	適正
G 店					適正	適正	適正		適正
H 店				適正	5g 不足 3.2%	適正	適正	適正	
調査店舗数		5	5	5	8	8	8	6	6
適 正 数		4	5	5	7	7	8	5	5
不 足 数		1	0	0	1	1	0	1	1
適 正 率(%)		80.00	100.00	100.00	87.50	87.50	100.00	83.33	83.33

資料3

小売価格調査結果 (R4.4~R5.3)

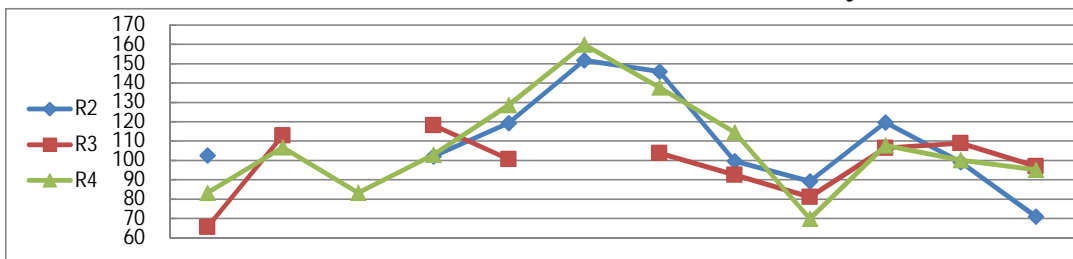
1 野菜(きゃべつ・ほうれん草・白菜・玉ねぎ・大根・きゅうり・トマト・馬鈴薯・長ねぎ)

きゃべつの価格動向(月平均価格:円/100g)



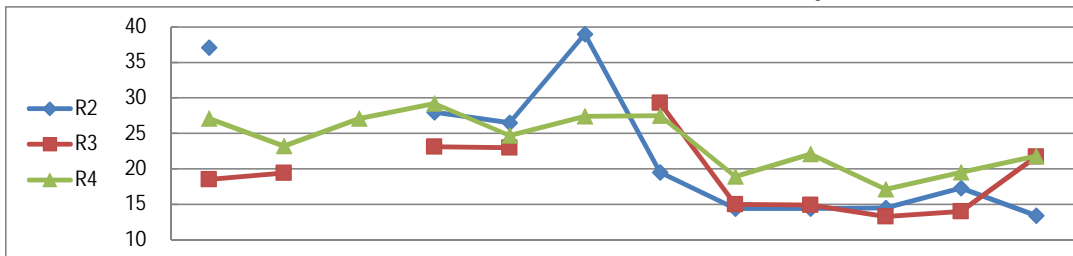
	4月	5月	6月	7月	8月	9月	10月	11月	12月	1月	2月	3月
R2	27.8			15.9	14.2	21.6	19.1	18.9	14.7	20.5	18.1	15.4
R3	15.8	23.7		21.9	15.6		17.4	17.3	16.4	18.3	17.1	28.5
R4	26.2	21.7	26.2	17.4	13.0	14.6	20.7	20.0	17.8	23.0	24.8	20.0

ほうれん草の価格動向(月平均価格:円/100g)



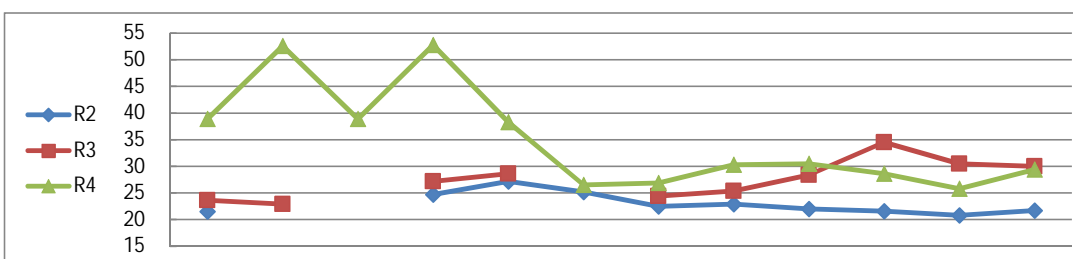
	4月	5月	6月	7月	8月	9月	10月	11月	12月	1月	2月	3月
R2	102.6			102.1	119.3	151.8	146.0	99.7	89.3	119.6	99.1	71.1
R3	65.6	112.9		118.1	100.7		103.8	92.6	81.2	106.5	108.9	97.0
R4	83.2	106.7	83.2	103.0	128.6	159.9	137.7	114.6	69.9	107.8	100.2	95.2

白菜の価格動向(月平均価格:円/100g)



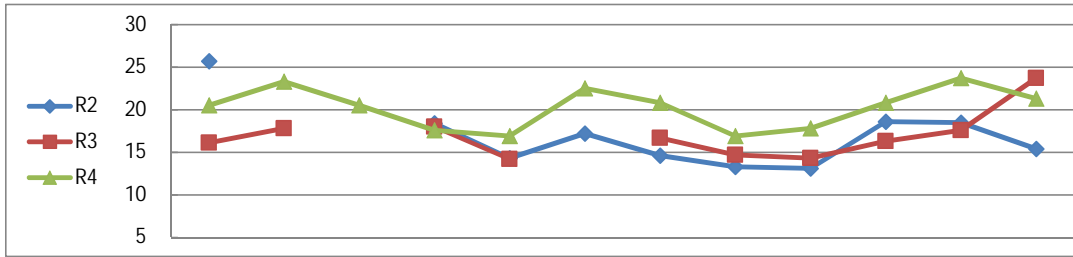
	4月	5月	6月	7月	8月	9月	10月	11月	12月	1月	2月	3月
R2	37.1			28.0	26.5	39.0	19.5	14.4	14.4	14.5	17.3	13.4
R3	18.5	19.4		23.1	23.0		29.3	15.0	14.9	13.3	14.0	21.7
R4	27.1	23.2	27.1	29.2	24.7	27.4	27.5	18.9	22.1	17.1	19.5	21.8

玉ねぎの価格動向(月平均価格:円/100g)



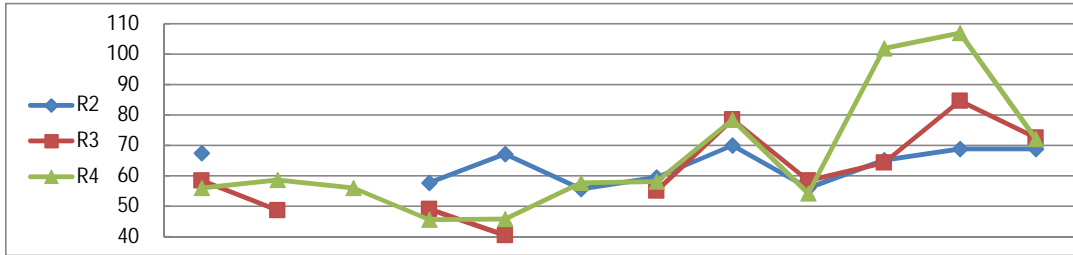
	4月	5月	6月	7月	8月	9月	10月	11月	12月	1月	2月	3月
R2	21.5			24.7	27.2	25.2	22.5	22.9	22.0	21.6	20.8	21.7
R3	23.6	22.9		27.2	28.6		24.4	25.4	28.4	34.5	30.5	30.0
R4	38.9	52.6	38.9	52.8	38.3	26.5	26.9	30.3	30.5	28.6	25.8	29.4

大根の価格動向(月平均価格:円/100g)



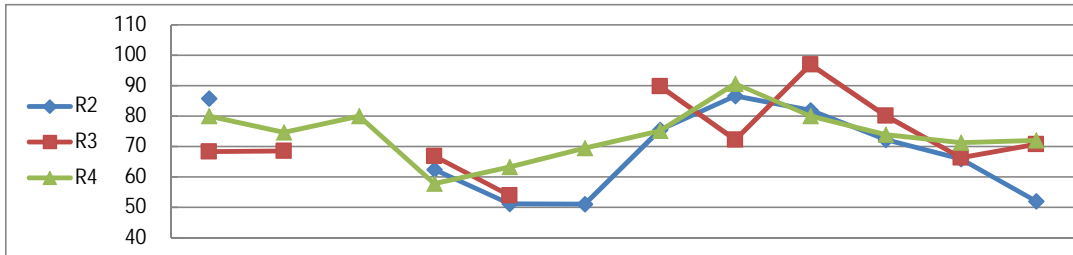
	4月	5月	6月	7月	8月	9月	10月	11月	12月	1月	2月	3月
R2	25.7			18.4	14.3	17.2	14.6	13.3	13.1	18.6	18.5	15.4
R3	16.1	17.8		18.0	14.2		16.7	14.7	14.3	16.3	17.6	23.7
R4	20.5	23.3	20.5	17.6	16.9	22.5	20.8	16.9	17.8	20.8	23.7	21.3

きゅうりの価格動向(月平均価格:円/100g)



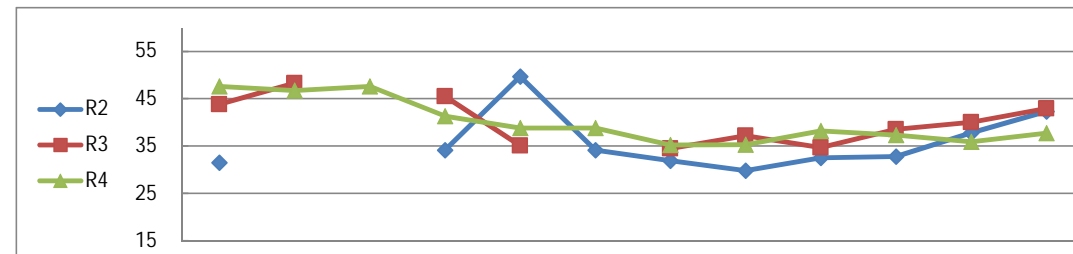
	4月	5月	6月	7月	8月	9月	10月	11月	12月	1月	2月	3月
R2	67.5			57.7	67.1	55.7	59.4	70.0	56.0	65.1	68.8	68.8
R3	58.4	48.6		49.0	40.4		55.0	78.5	58.4	64.3	84.6	72.5
R4	56.0	58.6	56.0	45.5	45.8	57.7	58.1	78.4	54.2	101.9	106.9	72.1

トマトの価格動向(月平均価格:円/100g)



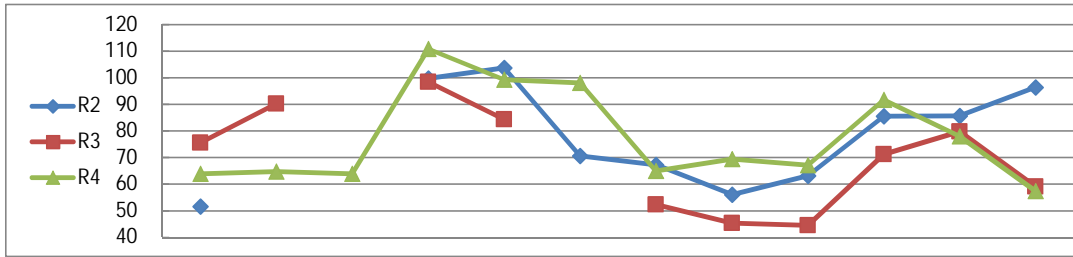
	4月	5月	6月	7月	8月	9月	10月	11月	12月	1月	2月	3月
R2	85.8			62.4	51.1	51.0	75.4	86.6	81.9	72.2	65.9	52.0
R3	68.3	68.5		66.8	53.9		89.8	72.2	96.9	80.1	66.3	70.7
R4	80.0	74.6	80.0	57.8	63.2	69.5	75.1	90.6	80.0	73.9	71.2	72.0

馬鈴薯の価格動向(月平均価格:円/100g)



	4月	5月	6月	7月	8月	9月	10月	11月	12月	1月	2月	3月
R2	31.5			34.1	49.7	34.1	31.9	29.8	32.5	32.8	37.8	42.3
R3	43.8	48.3		45.5	35.1		34.5	37.2	34.7	38.5	40.0	42.9
R4	47.6	46.7	47.6	41.3	38.8	38.8	35.2	35.3	38.2	37.3	35.9	37.7

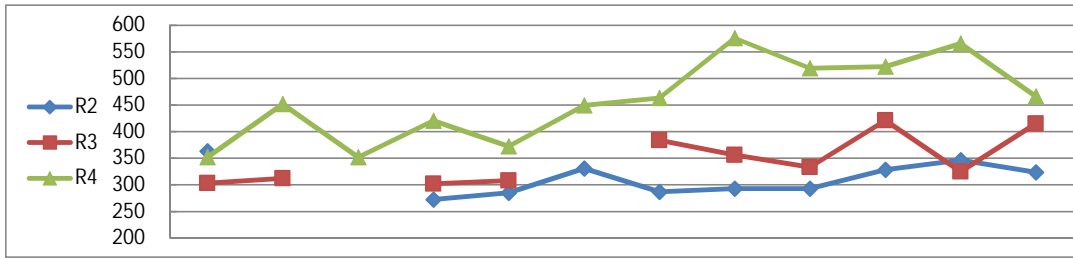
長ねぎの価格動向(月平均価格:円/100g)



	4月	5月	6月	7月	8月	9月	10月	11月	12月	1月	2月	3月
R2	51.6			99.8	103.7	70.6	67.3	56.1	63.2	85.6	85.7	96.4
R3	75.6	90.2		98.5	84.4		52.3	45.4	44.5	71.2	79.8	59.1
R4	63.9	64.8	63.9	110.8	99.3	98.1	65.0	69.4	67.2	91.7	78.0	57.4

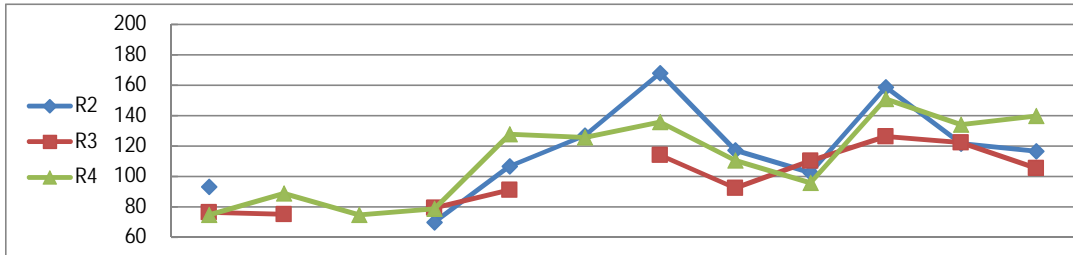
2 鮮魚(マグロ・カレイ・サバ・ホッケ・サンマ・イカ・サケ・たらこ)

マグロの価格動向(月平均価格:円/100g)



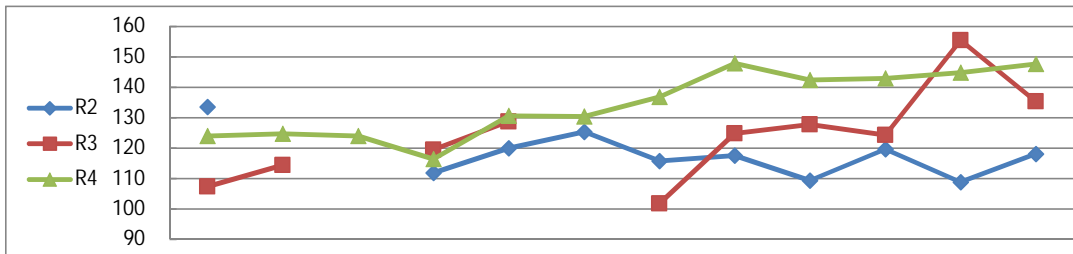
	4月	5月	6月	7月	8月	9月	10月	11月	12月	1月	2月	3月
R2	363.4			272.6	285.5	331.1	286.8	293.1	293.0	328.3	346.9	323.8
R3	303.5	312.2		301.8	308.4		383.8	356.1	333.4	421.4	324.8	415.2
R4	351.8	452.0	351.8	420.4	372.7	449.7	463.2	576.1	519.2	522.5	565.6	466.5

カレイの価格動向(月平均価格:円/100g)



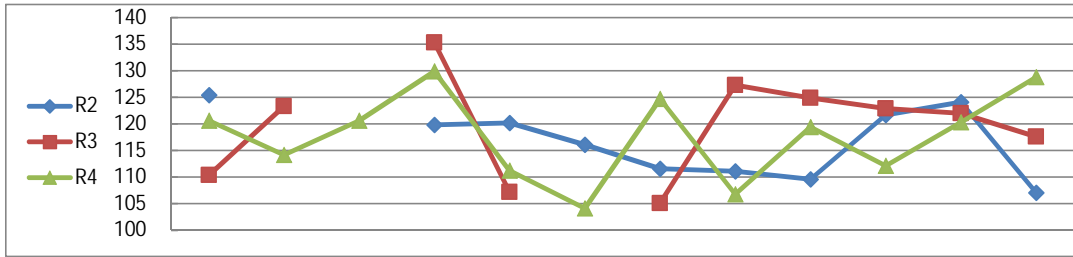
	4月	5月	6月	7月	8月	9月	10月	11月	12月	1月	2月	3月
R2	93.2			69.9	106.7	126.9	168.0	117.2	102.5	158.7	121.6	116.6
R3	76.3	75.2		79.3	91.0		114.1	92.3	110.2	126.3	122.3	105.4
R4	74.6	88.7	74.6	78.6	127.8	125.7	135.7	110.5	95.7	150.8	134.1	139.7

サバの価格動向(月平均価格:円/100g)



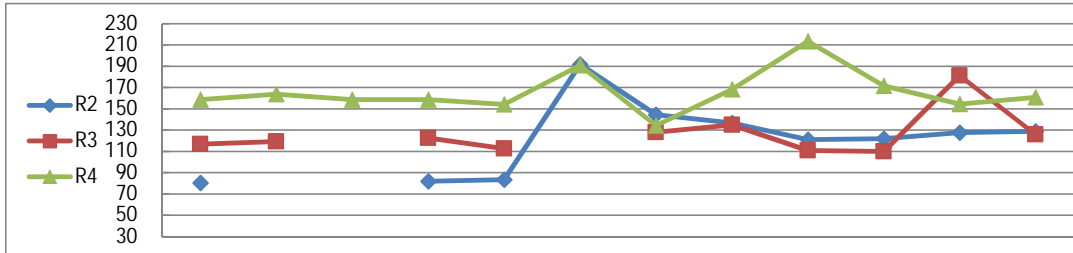
	4月	5月	6月	7月	8月	9月	10月	11月	12月	1月	2月	3月
R2	133.6			111.9	120.0	125.3	115.8	117.6	109.3	119.7	108.8	118.1
R3	107.3	114.4		119.5	128.7		101.8	124.8	127.8	124.3	155.5	135.3
R4	124.0	124.7	124.0	116.4	130.6	130.4	136.8	147.9	142.4	142.9	144.8	147.7

ホッケの価格動向(月平均価格:円/100g)



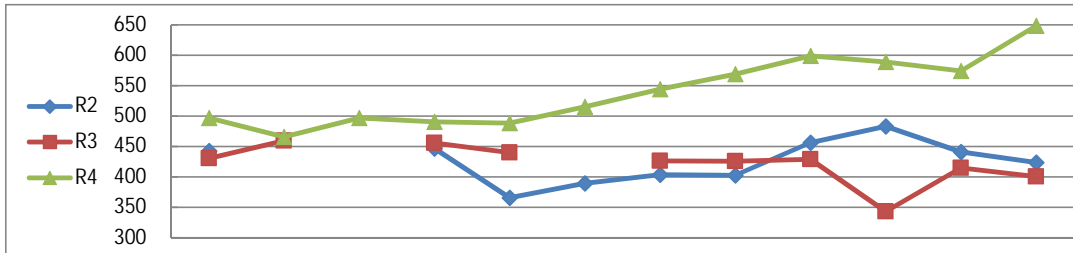
	4月	5月	6月	7月	8月	9月	10月	11月	12月	1月	2月	3月
R2	125.4			119.8	120.2	116.1	111.6	111.1	109.6	121.7	124.1	107.1
R3	110.4	123.3		135.3	107.2		105.1	127.3	124.9	122.9	122.0	117.6
R4	120.6	114.2	120.6	129.9	111.2	104.1	124.7	106.8	119.4	112.1	120.3	128.8

サンマの価格動向(月平均価格:円/100g)



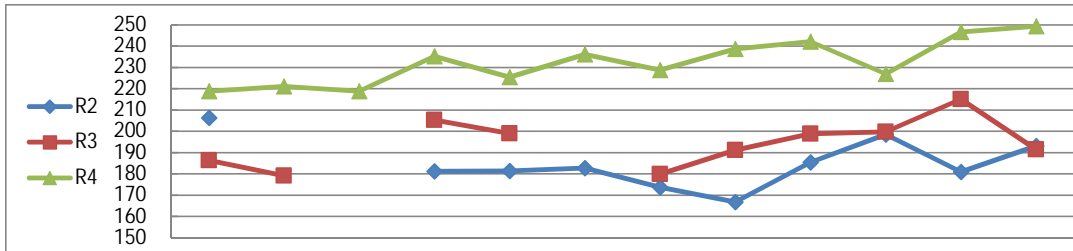
	4月	5月	6月	7月	8月	9月	10月	11月	12月	1月	2月	3月
R2	80.5			82.1	83.6	191.8	144.6	136.7	121.0	121.9	127.6	128.8
R3	116.7	119.2		122.5	112.6		128.1	134.9	110.7	109.8	181.3	125.9
R4	158.7	163.8	158.7	158.7	154.2	190.9	134.3	168.4	213.4	171.7	154.3	160.9

イカの価格動向(月平均価格:円/100g)



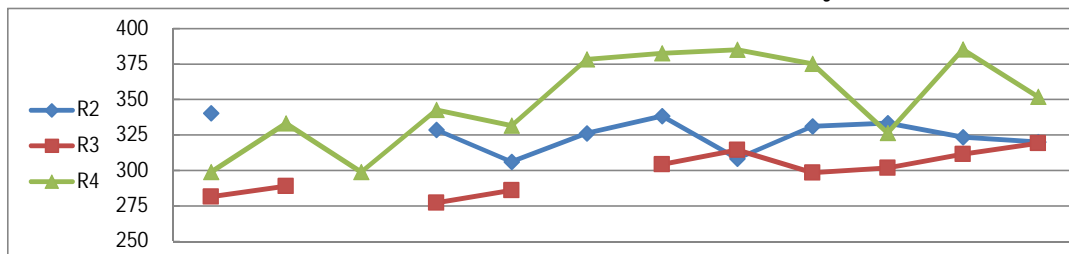
	4月	5月	6月	7月	8月	9月	10月	11月	12月	1月	2月	3月
R2	442.7			446.6	365.8	389.1	403.5	402.7	456.0	482.9	440.9	423.6
R3	430.3	459.5		455.5	439.8		426.1	425.8	428.6	343.0	414.5	400.4
R4	496.5	465.8	496.5	490.2	488.5	515.3	544.0	569.1	599.0	589.1	573.9	648.2

サケの価格動向(月平均価格:円/100g)



	4月	5月	6月	7月	8月	9月	10月	11月	12月	1月	2月	3月
R2	206.4			181.3	181.4	182.8	173.7	166.8	185.5	198.5	181.0	193.1
R3	186.4	179.2		205.3	199.0		179.9	191.1	198.8	199.8	215.1	191.4
R4	218.8	221.1	218.8	235.2	225.5	236.1	228.8	238.7	242.1	227.0	246.6	249.3

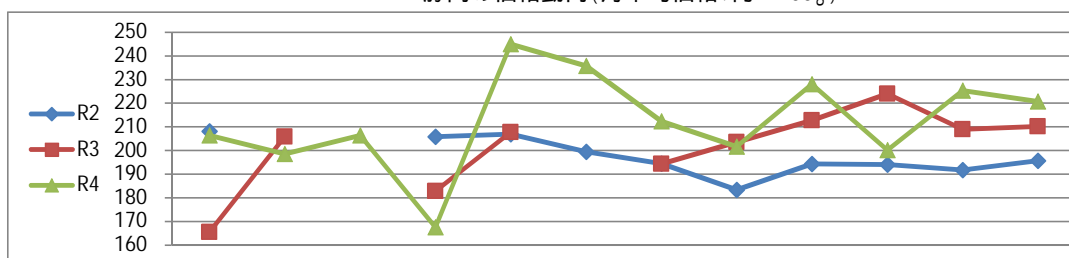
たらこの価格動向(月平均価格:円/100g)



	4月	5月	6月	7月	8月	9月	10月	11月	12月	1月	2月	3月
R2	340.3			328.6	306.1	326.2	338.3	308.3	331.1	333.5	323.5	320.1
R3	281.5	288.9		277.2	286.1		304.2	314.5	298.5	301.8	311.5	319.1
R4	298.9	333.1	298.9	342.6	331.6	378.4	382.7	385.0	375.1	326.5	385.3	352.0

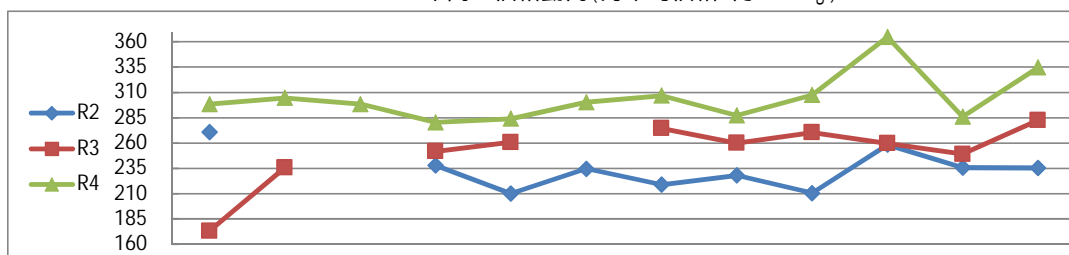
3 畜産物(豚肉・牛肉・鶏肉・ハム・鶏卵)

豚肉の価格動向(月平均価格:円/100g)



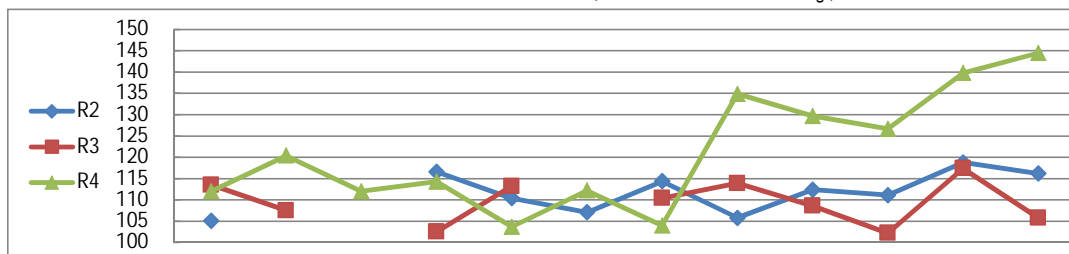
	4月	5月	6月	7月	8月	9月	10月	11月	12月	1月	2月	3月
R2	208.2			205.9	206.9	199.5	194.5	183.4	194.4	194.1	191.8	195.7
R3	165.5	205.8		182.8	207.8		194.3	203.6	212.8	224.0	209.0	210.2
R4	206.4	198.5	206.4	167.5	245.0	235.7	212.3	201.6	228.0	200.2	225.3	220.8

牛肉の価格動向(月平均価格:円/100g)



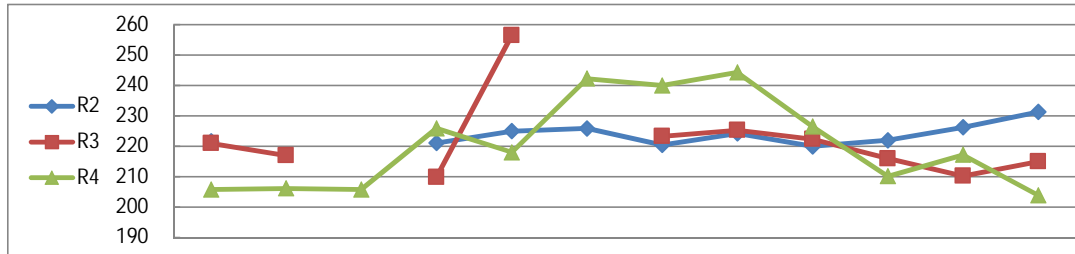
	4月	5月	6月	7月	8月	9月	10月	11月	12月	1月	2月	3月
R2	270.7			237.9	210.1	234.6	218.9	228.0	210.6	258.3	235.6	235.3
R3	173.3	235.7		251.8	260.8		274.6	260.0	270.5	259.6	249.1	282.4
R4	298.4	304.5	298.4	280.3	284.1	300.3	306.8	287.3	307.3	364.6	285.9	334.5

鶏肉の価格動向(月平均価格:円/100g)



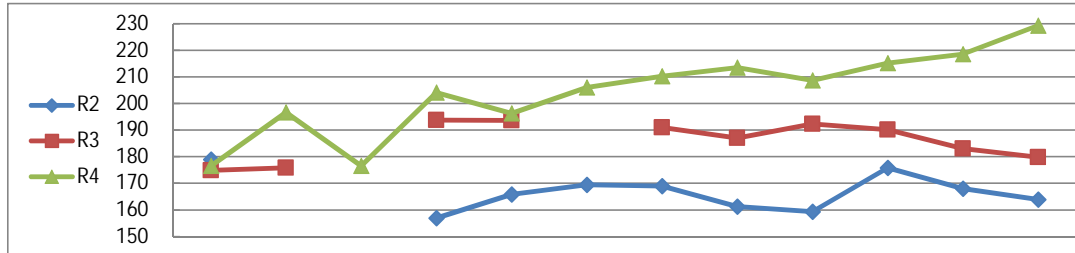
	4月	5月	6月	7月	8月	9月	10月	11月	12月	1月	2月	3月
R2	105.1			116.6	110.4	107.1	114.4	105.8	112.4	111.1	118.8	116.2
R3	113.5	107.5		102.5	113.2		110.4	113.9	108.6	102.2	117.4	105.8
R4	112.0	120.4	112.0	114.3	103.7	112.2	104.0	134.9	129.7	126.7	139.8	144.5

ハムの価格動向(月平均価格:円/100g)



	4月	5月	6月	7月	8月	9月	10月	11月	12月	1月	2月	3月
R2	221.7			221.1	225.0	225.9	220.5	224.3	220.0	222.0	226.3	231.3
R3	221.0	217.0		209.9	256.5		223.3	225.3	222.4	216.0	210.3	215.0
R4	205.8	206.2	205.8	225.9	218.0	242.3	240.0	244.3	226.5	210.2	217.2	203.9

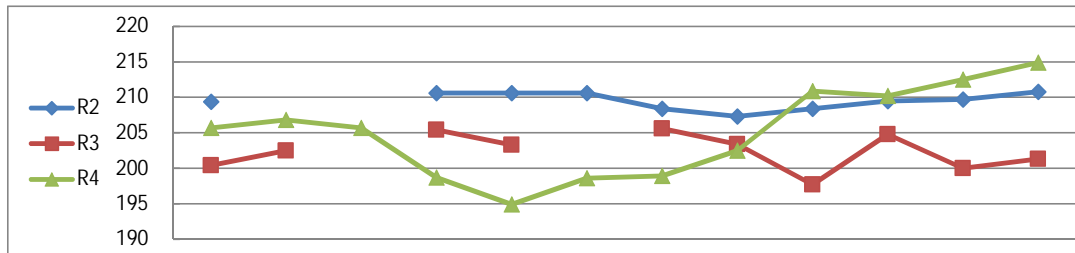
鶏卵の価格動向(月平均価格:円/普通品10個入)



	4月	5月	6月	7月	8月	9月	10月	11月	12月	1月	2月	3月
R2	179.0			156.9	165.8	169.5	169.0	161.3	159.4	175.8	168.0	163.9
R3	174.9	175.8		193.8	193.7		191.0	187.0	192.3	190.1	183.0	179.8
R4	176.6	196.6	176.6	204.1	196.3	206.0	210.2	213.5	208.7	215.2	218.5	229.2

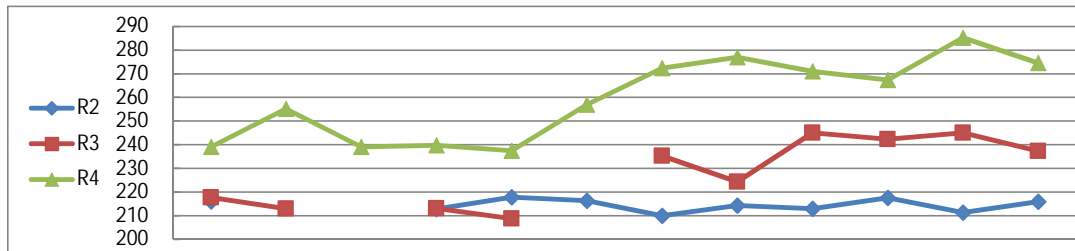
4 日用品(牛乳・マーガリン・バター・食パン・豆腐・納豆・米(コシヒカリ)・米(ななつぼし))

牛乳の価格動向(月平均価格:円/紙容器入1㍓)



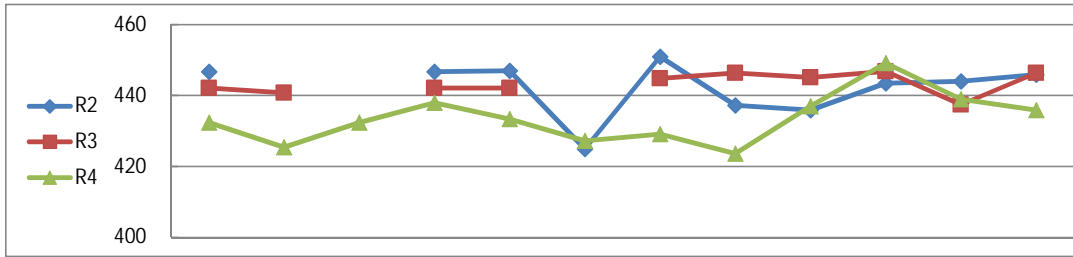
	4月	5月	6月	7月	8月	9月	10月	11月	12月	1月	2月	3月
R2	209.4			210.6	210.6	210.6	208.4	207.3	208.4	209.5	209.7	210.8
R3	200.4	202.5		205.4	203.3		205.6	203.4	197.7	204.8	200.0	201.3
R4	205.7	206.8	205.7	198.7	194.9	198.6	198.9	202.5	210.9	210.2	212.5	214.9

マーガリンの価格動向(月平均価格:円/普通品450g)



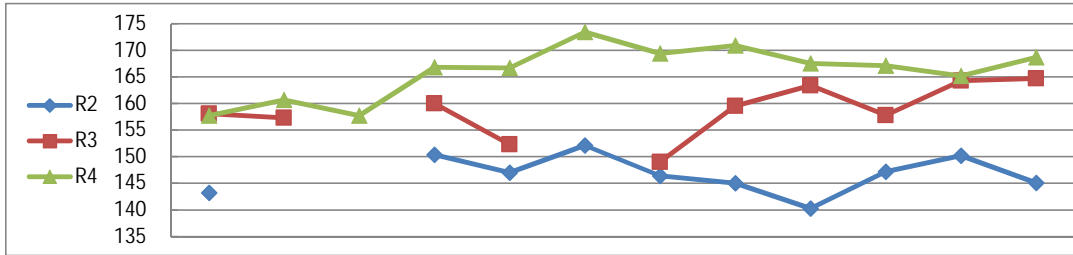
	4月	5月	6月	7月	8月	9月	10月	11月	12月	1月	2月	3月
R2	216.1			212.8	217.8	216.3	210.0	214.3	212.9	217.6	211.3	216.0
R3	217.7	213.0		213.1	208.8		235.3	224.3	245.0	242.3	245.0	237.3
R4	239.1	255.2	239.1	239.8	237.4	256.9	272.4	277.0	271.0	267.4	285.3	274.5

バター の価格動向 (月平均価格: 円 / 箱入200g)



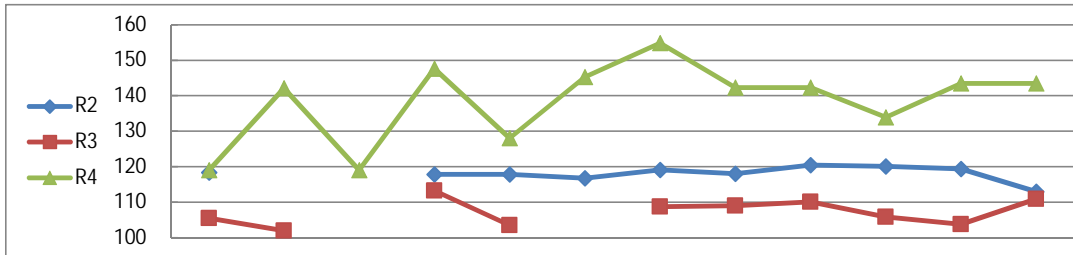
	4月	5月	6月	7月	8月	9月	10月	11月	12月	1月	2月	3月
R2	446.7			446.7	447.0	425.0	451.0	437.2	435.9	443.5	444.0	445.9
R3	442.1	440.8		442.1	442.1		444.8	446.4	445.1	446.8	437.4	446.4
R4	432.4	425.4	432.4	438.0	433.4	427.2	429.1	423.6	437.0	449.2	439.0	435.9

食パン の価格動向 (月平均価格: 円 / 6枚スライス)



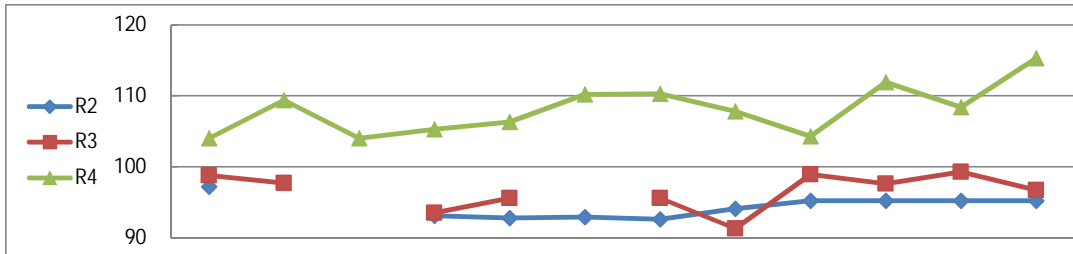
	4月	5月	6月	7月	8月	9月	10月	11月	12月	1月	2月	3月
R2	143.2			150.4	147.0	152.1	146.4	145.0	140.3	147.2	150.2	145.1
R3	158.1	157.3		160.0	152.3		149.0	159.5	163.4	157.8	164.3	164.7
R4	157.7	160.7	157.7	166.8	166.7	173.4	169.4	170.9	167.5	167.1	165.2	168.7

豆腐 の価格動向 (月平均価格: 円 / もめん350g程度1丁)



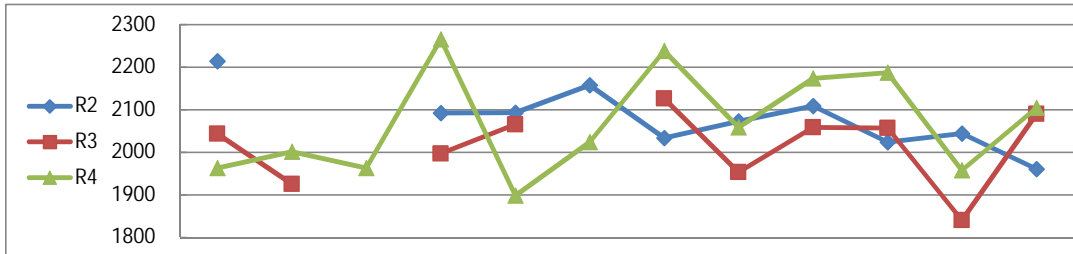
	4月	5月	6月	7月	8月	9月	10月	11月	12月	1月	2月	3月
R2	118.4			117.8	117.8	116.8	119.1	118.0	120.5	120.1	119.4	113.0
R3	105.5	102.0		113.2	103.5		108.7	109.0	110.1	105.8	103.8	110.9
R4	119.0	142.1	119.0	147.6	128.0	145.3	154.8	142.3	142.3	133.9	143.5	143.5

納豆 の価格動向 (月平均価格: 円 / 普通品3~4パック)



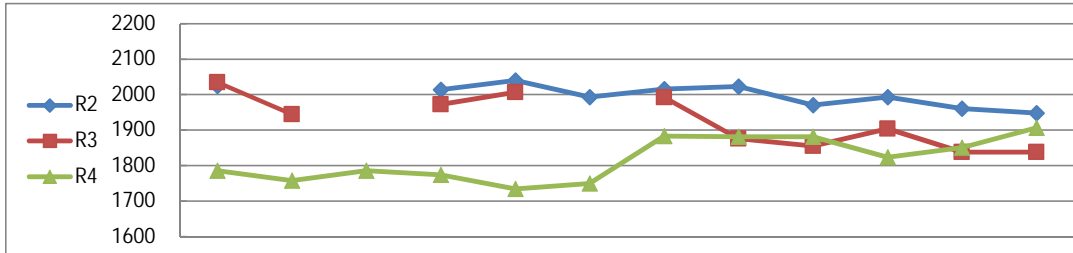
	4月	5月	6月	7月	8月	9月	10月	11月	12月	1月	2月	3月
R2	97.2			93.1	92.8	92.9	92.6	94.1	95.2	95.2	95.2	95.2
R3	98.8	97.7		93.5	95.6		95.6	91.3	98.9	97.6	99.3	96.7
R4	104.0	109.4	104.0	105.3	106.3	110.2	110.3	107.8	104.3	111.9	108.4	115.3

米(コシヒカリ)の価格動向(月平均価格:円/精米5kg)



	4月	5月	6月	7月	8月	9月	10月	11月	12月	1月	2月	3月
R2	2,214			2,092	2,093	2,158	2,034	2,073	2,109	2,024	2,044	1,961
R3	2,043	1,926		1,997	2,066		2,126	1,954	2,059	2,057	1,841	2,090
R4	1,963	2,001	1,963	2,265	1,898	2,024	2,238	2,059	2,173	2,187	1,957	2,104

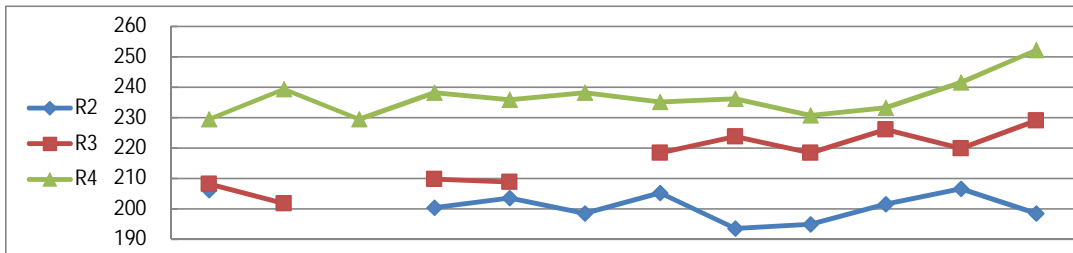
米(ななつぼし)の価格動向(月平均価格:円/精米5kg)



	4月	5月	6月	7月	8月	9月	10月	11月	12月	1月	2月	3月
R2	2,025			2,014	2,040	1,993	2,016	2,023	1,971	1,993	1,961	1,948
R3	2,035	1,945		1,973	2,007		1,992	1,876	1,855	1,904	1,838	1,838
R4	1,785	1,758	1,785	1,774	1,734	1,749	1,883	1,882	1,881	1,824	1,850	1,907

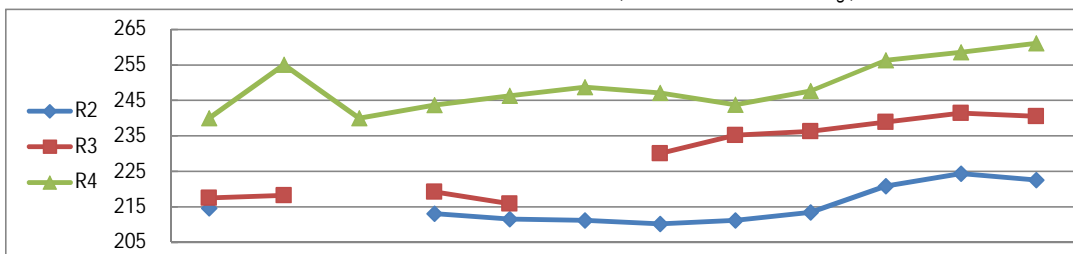
5 調味料(上白糖・グラニュー糖・サラダ油・マヨネーズ・トマトケチャップ・しょうゆ・みそ・小麦粉)

上白糖の価格動向(月平均価格:円/1kg)



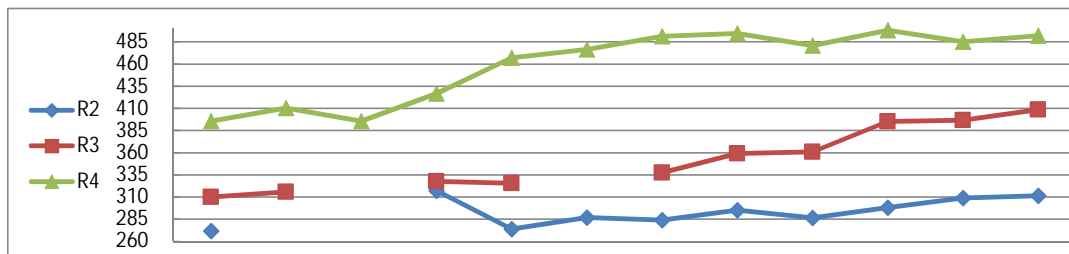
	4月	5月	6月	7月	8月	9月	10月	11月	12月	1月	2月	3月
R2	206.2			200.4	203.6	198.5	205.2	193.6	194.9	201.5	206.6	198.5
R3	208.2	201.8		209.8	208.8		218.4	223.8	218.4	226.1	219.9	229.0
R4	229.4	239.3	229.4	238.2	235.9	238.2	235.1	236.2	230.7	233.2	241.6	252.2

グラニュー糖の価格動向(月平均価格:円/1kg)



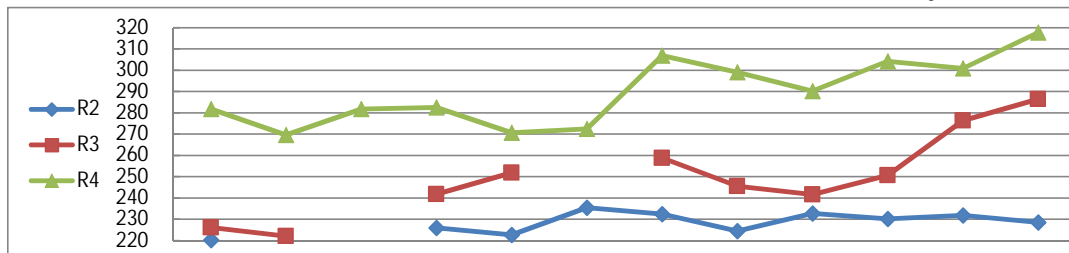
	4月	5月	6月	7月	8月	9月	10月	11月	12月	1月	2月	3月
R2	214.6			213.1	211.6	211.2	210.2	211.2	213.5	220.9	224.4	222.6
R3	217.5	218.2		219.2	215.9		230.1	235.2	236.3	238.9	241.4	240.5
R4	240.0	255.1	240.0	243.7	246.3	248.7	247.1	243.8	247.7	256.3	258.6	261.1

サラダ油の価格動向(月平均価格:円/ペットボトル入1.3ℓ)



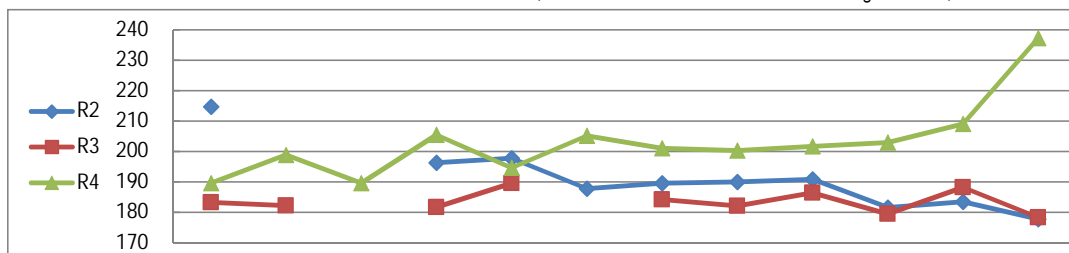
	4月	5月	6月	7月	8月	9月	10月	11月	12月	1月	2月	3月
R2	271.9			317.3	273.8	287.0	284.2	295.1	286.7	298.2	309.0	311.5
R3	310.2	315.9		327.8	325.7		337.5	359.1	361.1	395.4	396.7	408.7
R4	395.6	410.4	395.6	426.5	467.1	476.4	491.3	494.7	480.8	498.3	485.2	491.9

マヨネーズの価格動向(月平均価格:円/ホリ容器入400~500g)



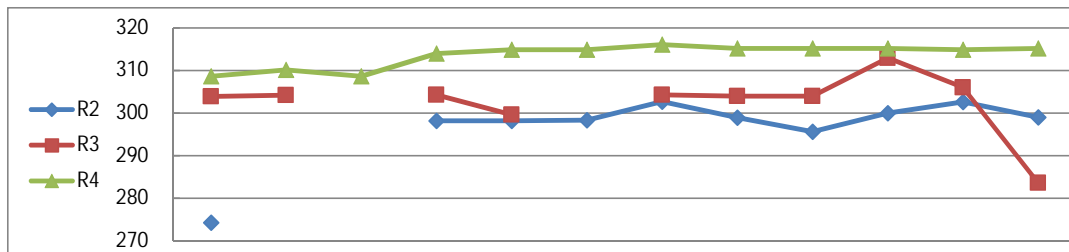
	4月	5月	6月	7月	8月	9月	10月	11月	12月	1月	2月	3月
R2	220.3			225.9	222.6	235.5	232.5	224.5	232.7	230.2	231.8	228.6
R3	226.1	222.1		241.8	251.9		258.8	245.5	241.6	250.7	276.4	286.5
R4	281.7	269.6	281.7	282.5	270.7	272.4	306.9	299.0	290.2	304.2	300.9	317.7

トマトチャップの価格動向(月平均価格:円/ホリ容器入500g普通品)



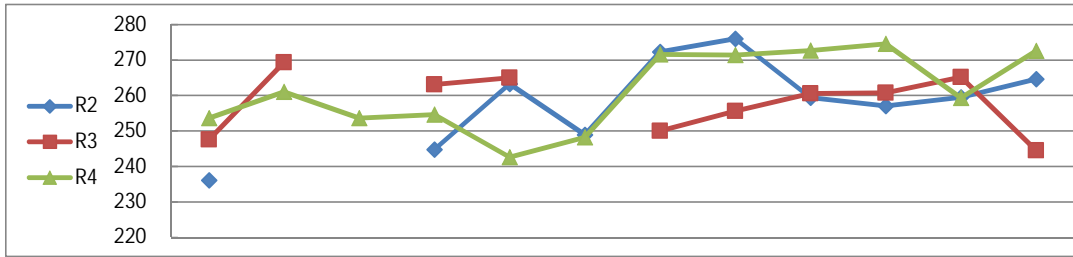
	4月	5月	6月	7月	8月	9月	10月	11月	12月	1月	2月	3月
R2	214.7			196.3	197.8	187.8	189.5	190.0	190.8	181.5	183.4	177.8
R3	183.2	182.2		181.7	189.5		184.2	182.1	186.4	179.4	188.2	178.3
R4	189.6	198.8	189.6	205.5	194.6	205.1	201.0	200.3	201.7	202.9	209.0	237.2

しょうゆの価格動向(月平均価格:円/本醸造、濃口、ホリ容器入1ℓ)



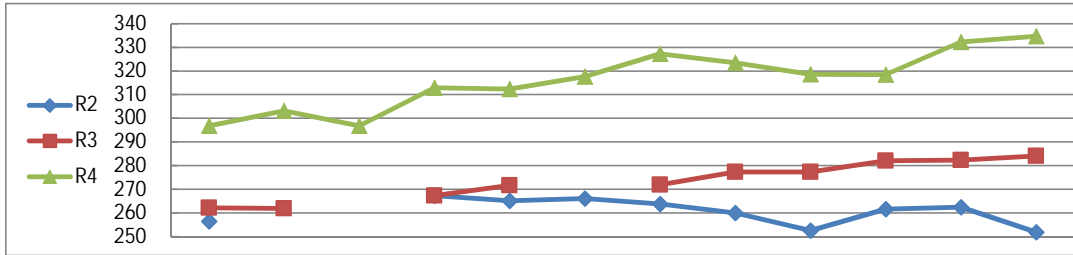
	4月	5月	6月	7月	8月	9月	10月	11月	12月	1月	2月	3月
R2	274.3			298.2	298.2	298.3	302.7	298.9	295.6	300.0	302.6	299.0
R3	303.9	304.2		304.3	299.6		304.3	304.0	304.0	312.9	306.0	283.6
R4	308.6	310.1	308.6	314.0	314.9	314.9	316.1	315.2	315.2	315.2	314.9	315.2

みその価格動向(月平均価格:円 / 1kg程度)



	4月	5月	6月	7月	8月	9月	10月	11月	12月	1月	2月	3月
R2	236.1			244.8	263.3	248.9	272.3	276.0	259.4	257.1	259.5	264.6
R3	247.6	269.3		263.1	265.0		250.0	255.6	260.6	260.8	265.2	244.5
R4	253.6	261.0	253.6	254.6	242.6	248.2	271.6	271.4	272.7	274.6	259.3	272.6

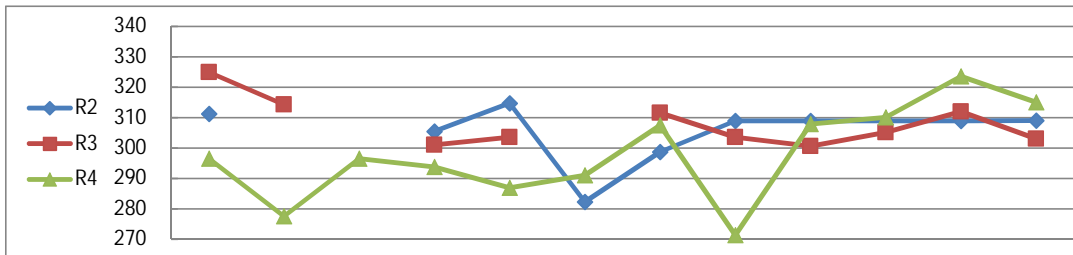
小麦粉の価格動向(月平均価格:円 / 1kg袋入)



	4月	5月	6月	7月	8月	9月	10月	11月	12月	1月	2月	3月
R2	256.5			267.3	265.1	266.1	263.7	260.0	252.5	261.6	262.4	251.9
R3	262.2	261.9		267.3	271.6		271.9	277.3	277.3	282.0	282.3	284.1
R4	296.8	303.2	296.8	312.9	312.3	317.6	327.2	323.5	318.6	318.4	332.3	334.7

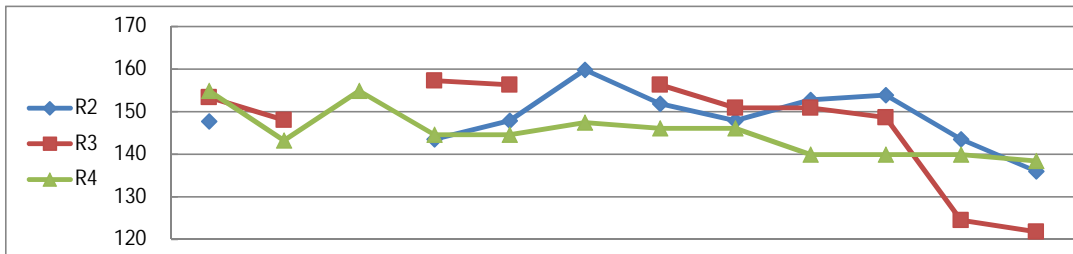
6 日用品(洗濯用洗剤・台所用洗剤・トイレットペーパー・ティッシュペーパー)

洗濯用洗剤の価格動向(月平均価格:円 / 箱入1.0kg粉末)



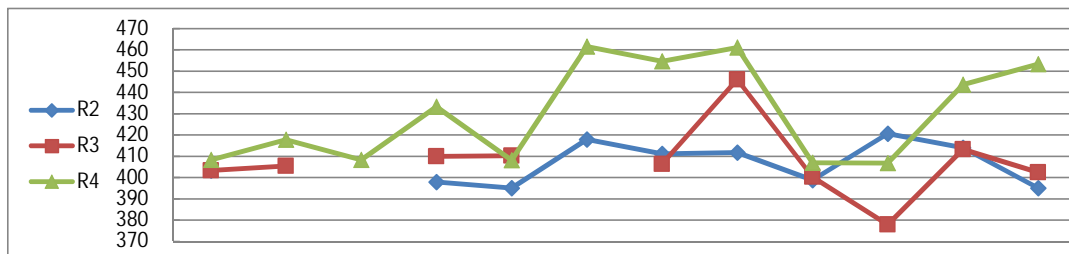
	4月	5月	6月	7月	8月	9月	10月	11月	12月	1月	2月	3月
R2	311.2			305.5	314.7	282.3	298.7	308.9	308.9	308.9	308.9	309.0
R3	324.9	314.3		301.0	303.6		311.6	303.6	300.6	305.1	312.0	303.0
R4	296.5	277.6	296.5	293.8	286.9	291.0	307.5	271.3	307.9	310.1	323.6	315.0

台所用洗剤の価格動向(月平均価格:円 / ポリ容器入260ml)



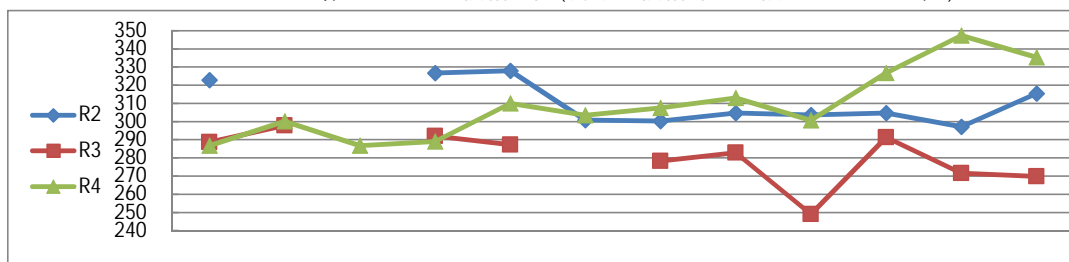
	4月	5月	6月	7月	8月	9月	10月	11月	12月	1月	2月	3月
R2	147.7			143.5	147.9	159.8	151.9	147.9	152.8	153.9	143.5	136.0
R3	153.4	148.0		157.3	156.3		156.3	150.9	150.9	148.6	124.5	121.8
R4	154.9	143.2	154.9	144.6	144.6	147.4	146.1	146.1	139.9	139.9	139.9	138.4

トイレペーパーの価格動向(月平均価格:円/12ロール)



	4月	5月	6月	7月	8月	9月	10月	11月	12月	1月	2月	3月
R2	403.4			397.9	395.0	417.9	411.2	411.7	398.8	420.6	414.0	395.1
R3	403.3	405.5		410.0	410.3		406.4	446.1	400.3	377.9	413.3	402.5
R4	408.3	417.8	408.3	433.3	408.2	461.5	454.6	461.1	407.0	406.8	443.6	453.3

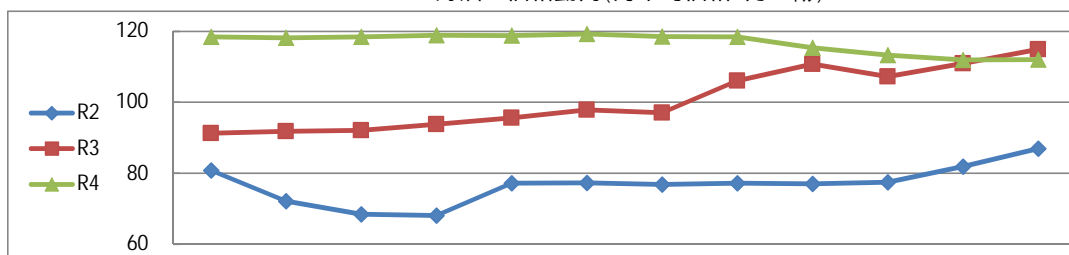
ティッシュペーパーの価格動向(月平均価格:円/2枚重ね200組5パック)



	4月	5月	6月	7月	8月	9月	10月	11月	12月	1月	2月	3月
R2	322.9			326.8	327.9	300.9	300.3	304.7	303.6	304.7	297.1	315.4
R3	288.6	297.8		292.1	287.3		278.3	282.9	249.1	291.4	271.6	269.8
R4	286.7	300.1	286.7	289.0	309.9	303.4	307.5	313.0	300.6	326.8	347.4	335.4

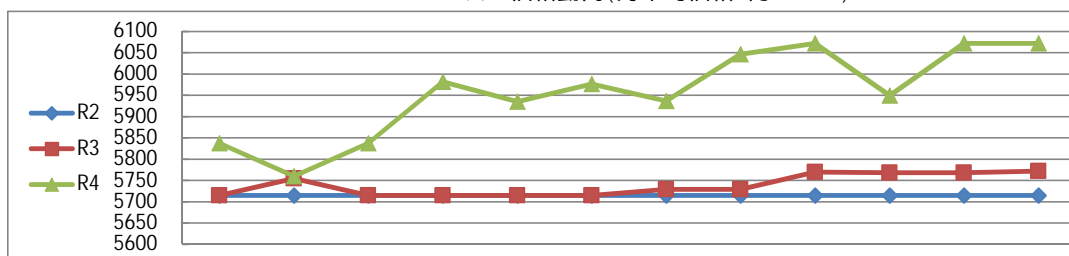
7 家庭用燃料(灯油・LPガス・ガソリン・軽油)

灯油の価格動向(月平均価格:円/ℓ)



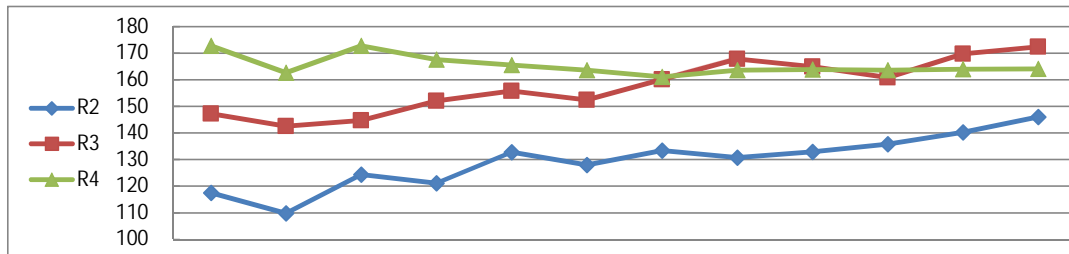
	4月	5月	6月	7月	8月	9月	10月	11月	12月	1月	2月	3月
R2	80.79	72.17	68.47	68.13	77.22	77.26	76.86	77.18	77.01	77.46	81.88	86.94
R3	91.26	91.87	92.12	93.85	95.60	97.86	97.04	106.06	110.76	107.23	110.94	114.90
R4	118.44	118.19	118.44	118.94	118.83	119.30	118.53	118.48	115.39	113.28	111.97	112.05

LPガスの価格動向(月平均価格:円/5m3)



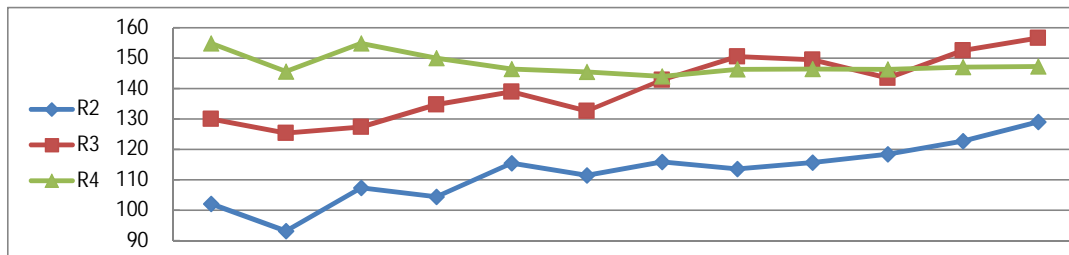
	4月	5月	6月	7月	8月	9月	10月	11月	12月	1月	2月	3月
R2	5,715	5,715	5,715	5,715	5,715	5,715	5,715	5,715	5,715	5,715	5,715	5,715
R3	5,715	5,755	5,715	5,715	5,715	5,715	5,729	5,729	5,770	5,768	5,768	5,772
R4	5,837	5,760	5,837	5,982	5,935	5,977	5,937	6,047	6,072	5,949	6,072	6,072

ガソリン(レギュラー)の価格動向(月平均価格:円/1ℓ)



	4月	5月	6月	7月	8月	9月	10月	11月	12月	1月	2月	3月
R2	117.50	109.80	124.40	121.10	132.80	128.00	133.40	130.80	132.90	135.80	140.30	146.00
R3	147.20	142.60	144.70	152.10	155.80	152.40	160.10	167.80	164.90	160.90	169.80	172.40
R4	172.78	162.60	172.78	167.63	165.56	163.56	161.11	163.67	163.89	163.67	164.00	164.11

軽油の価格動向(月平均価格:円/1ℓ)



	4月	5月	6月	7月	8月	9月	10月	11月	12月	1月	2月	3月
R2	102.10	93.10	107.30	104.40	115.40	111.40	115.90	113.50	115.70	118.40	122.70	129.00
R3	130.00	125.30	127.30	134.70	138.90	132.60	142.80	150.50	149.50	143.40	152.50	156.60
R4	154.78	145.60	154.78	150.00	146.44	145.44	144.00	146.33	146.44	146.33	147.00	147.22