

都市計画法に基づく都市計画の提案及び判断等について
～北信濃地区～

1 都市計画の提案内容

(1) 都市計画の種類等

千歳恵庭圏都市計画用途地域の変更

(2) 提案理由

提案区域にある建物の老朽化と大雪の影響による一部倒壊があり、一部を残し解体をすることから、今後の土地利用として千歳市の都市計画マスタープランによるこの地域の課題も踏まえ利便施設を計画し、工業地の利便増進を図りたいため。

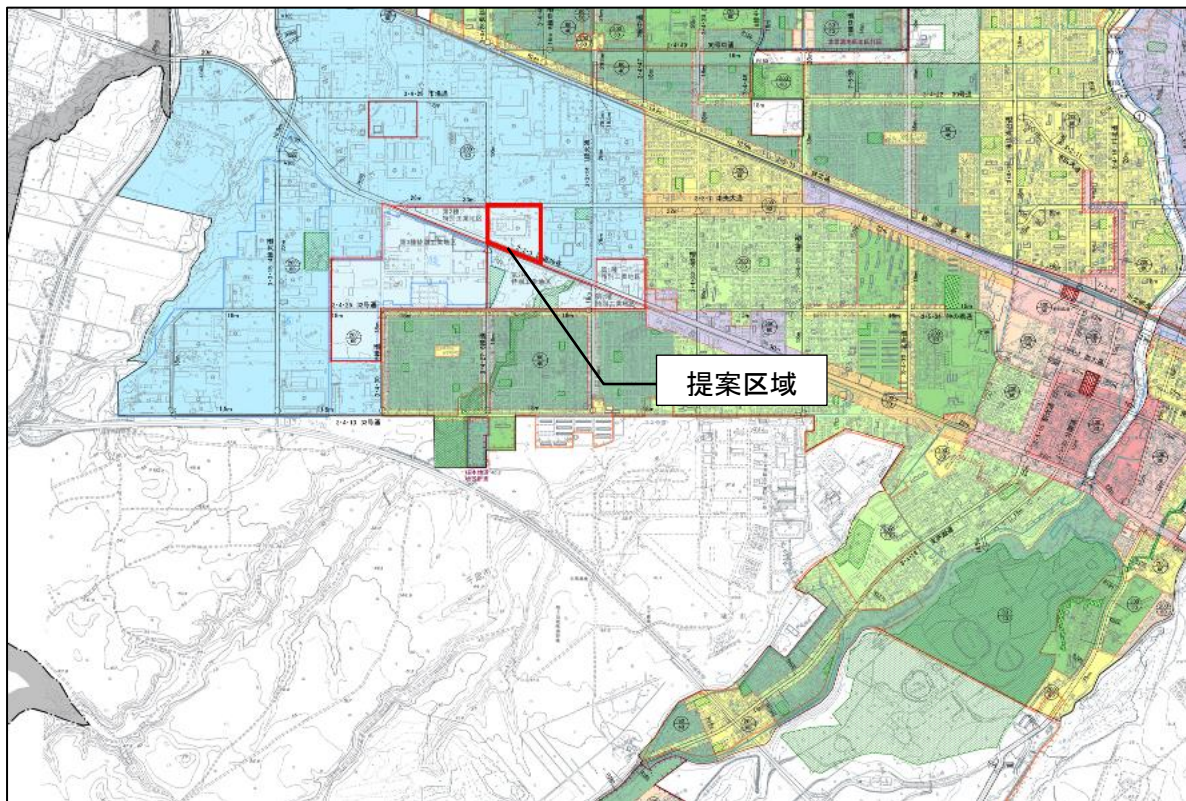
(3) 提案の位置、区域、面積

位置：北信濃 867-1

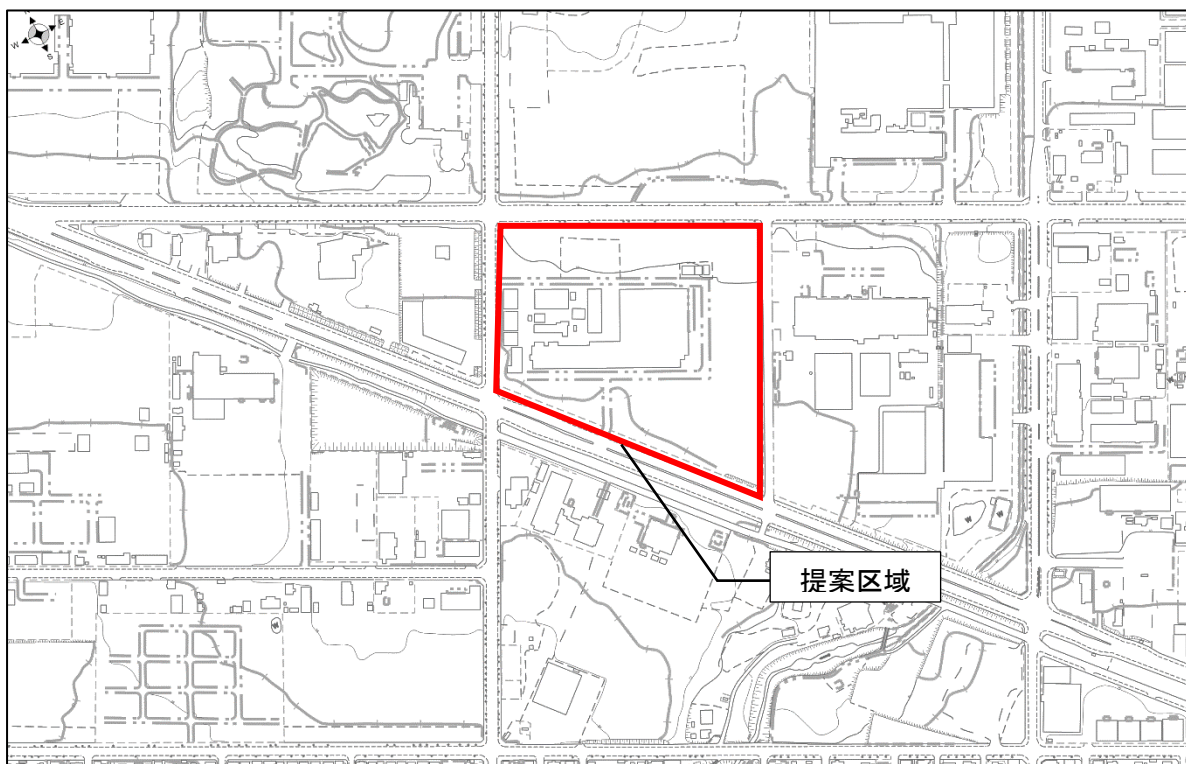
区域：次ページの箇所図のとおり

面積：61,009.67 m²

位置图



箇所图



2 千歳市の判断、理由

(1) 判断および理由

本提案について、次の理由により、都市計画の変更が必要と判断し、提案を踏まえた都市計画の変更を決定しました。

(理由)

本提案の内容及び理由は、「工業地の利便増進を図る」としており、千歳市第3期都市計画マスタープランの土地利用方針に適合するため。

(2) 変更した都市計画の内容

工業専用地域から工業地域に変更

用途地域図

