

医療機関一覧

| 診療科名の略名一覧 | | | | | | | |
|-----------|--------|----|---------|----|--------|----|------------|
| 略名 | 診療科名 | 略名 | 診療科名 | 略名 | 診療科名 | 略名 | 診療科名 |
| 外 | 外科 | 耳 | 耳鼻いんこう科 | 心外 | 心臓血管外科 | 皮 | 皮膚科 |
| 肛 | こう門科 | 循 | 循環器科 | 心内 | 心療内科 | 皮泌 | 皮膚泌尿器科 |
| アレ | アレルギー科 | 呼 | 呼吸器科 | 消 | 消化器科 | 整 | 整形外科 |
| 胃 | 胃腸科 | 呼外 | 呼吸器外科 | 小 | 小児科 | 精 | 精神科 |
| 眼 | 眼科 | 産 | 産科 | 小外 | 小児外科 | 性 | 性病科 |
| 気 | 気管食道科 | 産婦 | 産婦人科 | 小歯 | 小児歯科 | 内 | 内科 |
| 矯正 | 矯正歯科 | 歯 | 歯科 | 神 | 神経科 | 脳 | 脳神経外科 |
| 形 | 形成外科 | 歯外 | 歯科口腔外科 | 神内 | 神経内科 | 泌 | 泌尿器科 |
| | | | | | | リハ | リハビリテーション科 |

この情報は、北海道千歳保健所の千歳市内医療機関一覧(令和4年4月1日)より一般医療機関のみを抜粋し、50音順にしています。休診の時間や曜日、受付時間、予約制の有無などは一律でないため、詳細は各機関にお問い合わせください。

産婦人科

| 名称 | 郵便番号 | 所在地 | 標榜科目 | 電話番号 | 病床数 |
|----------------|----------|-----------|----------------------------|---------|-------|
| ① 市立千歳市民病院 | 066-8550 | 北光2丁目1番1号 | 内、消、循、小、外、整、脳、皮、泌、産婦、眼、耳、麻 | 24-3000 | 一般190 |
| ② マミーズクリニックちとせ | 066-0038 | 信濃2丁目1-13 | 産、婦 | 27-4103 | 一般10 |

小児科

| 名称 | 郵便番号 | 所在地 | 標榜科目 | 電話番号 | 病床数 |
|-----------------------|----------|-------------|----------------------------|---------|-------|
| ① 市立千歳市民病院 | 066-8550 | 北光2丁目1番1号 | 内、消、循、小、外、整、脳、皮、泌、産婦、眼、耳、麻 | 24-3000 | 一般190 |
| ② 医療法人社団北斗会 北斗内科小児科医院 | 066-0073 | 北斗6丁目1番1号 | 内、呼、消、循、小 | 23-4320 | - |
| ③ 医療法人社団平仁会 こにし小児科医院 | 066-0035 | 高台4丁目2番4号 | 小 | 23-1195 | - |
| ④ 医療法人社団 住吉こどもクリニック | 066-0026 | 住吉3丁目16番10号 | 小、アレ | 40-2344 | - |
| ⑤ 医療法人社団 くみたこどもクリニック | 066-0038 | 信濃2丁目2番1号 | 小、循、アレ | 40-8001 | - |
| ⑥ 神谷医院 | 066-0028 | 花園5丁目1-2 | 小 | 23-3395 | - |
| ⑦ 向陽台ファミリークリニック | 066-0054 | 柏陽4丁目3番地5 | 内、小 | 48-5151 | - |
| ⑧ 北陽ファミリークリニック | 066-0032 | 北陽6丁目1-7 | 内、小 | 29-3388 | - |
| ⑨ ちとせおひさまこどもクリニック | 066-0032 | 北陽8丁目12番5号 | 内、小、アレ | 40-1232 | - |

その他(産婦人科・小児科で紹介済みの場合は掲載なし)

| 名称 | 郵便番号 | 所在地 | 標榜科目 | 電話番号 | 病床数 |
|----------------------------|----------|------------------------------|-----------------------------|---------|------------|
| ① 千歳桂病院 | 066-0068 | 蘭越97番地の2 | 内、精 | 23-2101 | 精神248 |
| ② 医療法人同仁会千歳第一病院 | 066-0042 | 東雲町1丁目11番地 | 内、循環器内科、消化器内科、外、整、肛、リハ、麻、リウ | 23-4111 | 一般82 |
| ③ 医療法人社団豊友会 千歳豊友会病院 | 066-0034 | 富丘1丁目618番地6 | 内、循環器内科、腎臓内科、人工透析内科、脳、リハ | 24-4191 | 一般36 療養98 |
| ④ 医療法人資生会千歳病院 | 066-0067 | 桂木1丁目5番6号 | 内、精、神、心内 | 40-0700 | 精神180 |
| ⑤ 医療法人社団 いずみ会北星病院 | 066-0081 | 清流5丁目1番1号 | 内、整、リハ、麻、リウ | 24-1121 | 一般40 療養100 |
| ⑥ 医療法人同仁会向陽台病院 | 066-0057 | 若草1丁目10番11 | 内、整、リハ | 28-2288 | 療養60 |
| ⑦ 医療法人社団幸樹会 千歳脳神経外科 | 066-0017 | 日の出1丁目1番40号 | 脳、リハ | 22-9911 | 19 |
| ⑧ 矢尾外科胃腸科 | 066-0037 | 新富3丁目12番8号 | 胃、外、整、肛、リハ、麻 | 27-2277 | 19 |
| ⑨ 医療法人社団尾谷内科 | 066-0037 | 新富2丁目5番5号 | 内、消、循 | 24-5121 | 19 |
| ⑩ 医療法人社団 さくら女性クリニック | 066-0062 | 千代田町7丁目1789番地3 千歳ステーションプラザ5階 | 婦 | 27-1323 | - |
| ⑪ 市立千歳市民病院支笏湖診療所 | 066-0281 | 支笏湖温泉3番地 | 内 | 25-2241 | - |
| ⑫ 市立千歳市民病院泉郷診療所 | 066-0004 | 泉郷78番地の10 | 内、外 | 29-2181 | - |
| ⑬ 医療法人社団廣仁会 浅沼皮膚科医院 | 066-0064 | 錦町1丁目11番地1 | 皮 | 26-2331 | - |
| ⑭ 医療法人社団誠仁会 梅ヶ丘クリニック | 066-0025 | 梅ヶ丘1丁目4番1号 | 内 | 22-3755 | - |
| ⑮ 医療法人社団 尾谷内科新千歳空港クリニック | 066-0012 | 美々 新千歳空港ビル1F | 内 | 45-7553 | - |
| ⑯ 医療法人社団 開耳会松浦耳鼻咽喉科 | 066-0062 | 千代田町4丁目18番1号 | 耳 | 24-0234 | - |
| ⑰ 社会医療法人 こぶし千歳こぶしクリニック | 066-0063 | 幸町3丁目15番地 エレガンスビル2階 | 内、精、神、心内 | 23-1133 | - |
| ⑱ 新千歳クリニック | 066-0026 | 住吉4丁目2番地3号 | 内、整、リハ | 22-8600 | - |
| ⑲ 社会医療法人 北腎会坂泌尿器科千歳クリニック | 066-0038 | 信濃2丁目1番地 しののビル2階 | 泌 | 40-2727 | - |
| ⑳ 医療法人社団新千歳眼科 | 066-0076 | あずさ2丁目2番2号 | 眼 | 40-2255 | - |
| ㉑ 医療法人社団恵聖会クリニック | 066-0061 | 栄町4丁目12番1号 | 内、神内、外、脳 | 40-2020 | - |
| ㉒ 医療法人社団廣仁会 千歳皮膚科形成外科クリニック | 066-0021 | 東郊1丁目4番18 東郊メディカルビル2階 | 皮、形 | 40-1234 | - |
| ㉓ 医療法人社団開耳会 千歳耳鼻咽喉科 | 066-0021 | 東郊1丁目4番18号 東郊メディカルビル2階 | 耳 | 26-7737 | - |
| ㉔ 医療法人社団 三上内科呼吸器科クリニック | 066-0021 | 東郊1丁目4番18号 東郊メディカルビル1階 | 内、呼、消 | 40-0350 | - |

医療機関一覧

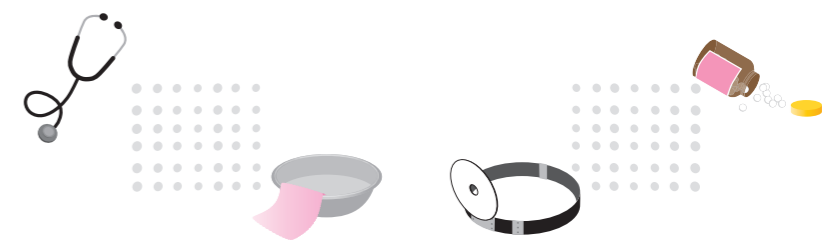
医療機関一覧

(以下は広告スペースです)

株式会社 サンエイタイヤ産業
タイヤ・ホイール 廃バッテリー
買取中!!
中古車販売・買取も 行っています!
 お問い合わせはコチラ 千歳市上長都1番地2
TEL.0123-21-8555

(以下は広告スペースです)

医療法人 資生会
千歳病院
 理事長 佐藤 正俊 院長 芦澤 健
外来診療受付時間
 月～金 9:00～11:00 / 13:00～16:00
診療科目
 精神科・神経内科・内科・心療内科
北海道依存症専門医療機関
 アルコール健康障害・薬物依存症
 ギャンブル等依存症
外来予約制 0123-40-0700
 千歳市桂木1丁目5番6号
<https://www.siseikai.or.jp>



| | 名称 | 郵便番号 | 所在地 | 標榜科目 | 電話番号 | 病床数 |
|----|---------------------------|----------|---------------------------------|-----------------------------|---------|-----|
| 25 | 医療法人社団 加藤内科クリニック | 066-0062 | 千代田町7丁目1789番地3 千歳ステーションプラザ5階 | 内 | 40-1110 | - |
| 26 | 医療法人社団 高橋整形外科クリニック | 066-0062 | 千代田町7丁目1789番地3 千歳ステーションプラザ5階 | 整、リウ、リハ | 24-1971 | - |
| 27 | 医療法人社団 たけやま腎・泌尿器科クリニック | 066-0062 | 千代田町7丁目1789番地3 千歳ステーションプラザ5階 | 泌(人工透析)、性感染症 内科 | 40-1145 | - |
| 28 | はせがわ内科クリニック | 066-0032 | 北陽1丁目5番3号 | 内、糖尿病内科、代謝内 科、内分泌内科 | 23-1000 | - |
| 29 | さとう眼科 | 066-0062 | 千代田町4丁目18 | 眼 | 27-4445 | - |
| 30 | 長都内科クリニック | 066-0078 | 勇舞8丁目2番2号 | 内、消 | 23-7701 | - |
| 31 | 千歳循環器クリニック | 066-0022 | 豊里2丁目8番1号 | 内、循 | 27-6676 | - |
| 32 | 医療法人社団鎌田眼科 | 066-0038 | 信濃2丁目1番地 しなのビル1F | 眼 | 26-7771 | - |
| 33 | 千歳アイクリニック | 066-0026 | 住吉町4-14-11 | 眼 | 26-6728 | - |
| 34 | 千歳インター消化器・内科 | 066-0047 | 本町4丁目2番2 | 内、消化器内科 | 25-5541 | - |
| 35 | 千歳駅北クリニック | 066-0027 | 末広4丁目8番10-2号 | 内、消化器内科、外 | 27-8000 | - |
| 36 | 医療法人社団 古泉循環器内科クリニック | 066-0062 | 千代田町3丁目5番地 三丁目セントラルビル4F | 呼吸器内科、循環器内科、 代謝内科、人工透析内科 | 40-0022 | - |
| 37 | ペウレ耳鼻咽喉科 | 066-0062 | 千代田町7丁目1789番地3 千歳ステーションプラザ5階 | 耳 | 40-1187 | - |
| 38 | 千歳しなの内科 | 066-0038 | 信濃2丁目1 しなのビル2F | 内、消化器内科、内視鏡 内科 | 40-7140 | - |
| 39 | 千歳まつもと眼科 | 066-0062 | 千代田町7丁目1789番地3 千歳ステーションプラザ5階 | 眼 | 25-9595 | - |
| 40 | しののめクリニック | 066-0042 | 東雲町2丁目14-2 | 内 | 22-6511 | - |
| 41 | 緑町診療所 | 066-0074 | 緑町1丁目3-30 めでるちとせ | 内、外 | 29-3383 | - |

急病センター

| | 名称 | 郵便番号 | 所在地 | 標榜科目 | 電話番号 | 病床数 |
|---|---------------|----------|-------------|------|---------|-----|
| ◆ | 千歳市休日夜間急病センター | 066-0042 | 東雲町1丁目8番地の1 | 内 | 25-6131 | - |

歯科診療所

| | 名称 | 所在地 | 診療科目 | 電話番号 |
|---|-----------------|------------|-------------|---------|
| 1 | 医療法人社団北楡会青葉公園歯科 | 本町2丁目28-2 | 歯・小歯 | 23-1182 |
| 2 | 赤堀歯科医院 | 栄町5丁目10-3 | 歯 | 26-2021 |
| 3 | あずさ歯科クリニック | あずさ5丁目1-9 | 歯・小歯・矯正歯・歯外 | 22-4618 |
| 4 | 池田歯科クリニック | 日の出3丁目1-1 | 歯・小歯 | 27-1031 |
| 5 | いなば歯科医院 | 清水町4丁目1-11 | 歯 | 24-1781 |
| 6 | おおし歯科医院 | 本町1丁目17-3 | 歯 | 26-8148 |

(以下は広告スペースです)

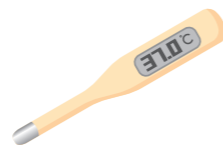
smile dental clinic
スマイルデンタルクリニック

診療科目
歯科・小児歯科・矯正歯科

| 診療時間 | 月 | 火 | 水 | 木 | 金 | 土 |
|-------------|---|---|---|---|---|---|
| 9:30~13:00 | ● | ● | ● | ● | ● | ● |
| 14:30~20:00 | ● | ● | ● | ● | ● | ／ |

※受付は診療時間の30分前です
休診日：日曜・祝日

☎42-2525 清流6丁目1-1
<https://www.smile-dental.jp/>



| | 名称 | 所在地 | 診療科目 | 電話番号 |
|----|------------------------|--------------------------------|-------------|---------|
| 7 | おがわ歯科医院 | 春日町1丁目4-1 | 歯・小歯 | 22-3533 |
| 8 | おさつ歯科クリニック | 勇舞8丁目6-8 | 歯・歯外 | 40-2311 |
| 9 | 医療法人社団尾島歯科医院 | 富丘4丁目5-22 | 歯・歯外 | 22-6648 |
| 10 | 川端デンタルオフィス | 末広3丁目1-5 | 歯・小歯 | 26-8241 |
| 11 | 菅野歯科医院 | 長都駅前1丁目6-12 | 歯 | 22-8115 |
| 12 | 栗山歯科クリニック | 文京3丁目2-2 | 歯 | 28-1844 |
| 13 | 医療法人社団小出歯科医院 | 新富2丁目1-28 | 歯・小歯 | 22-5655 |
| 14 | 医療法人社団向陽台歯科 | 白樺2丁目2-1 | 歯 | 28-3518 |
| 15 | 医療法人社団ささき歯科医院 | 千代田町4丁目10-1 | 歯 | 26-3090 |
| 16 | 自由ヶ丘歯科医院 | 自由ヶ丘3丁目3-5 | 歯 | 42-6480 |
| 17 | 医療法人社団白歯会スマイルデンタルクリニック | 清流6丁目1-1 | 歯・小歯・矯正歯 | 42-2525 |
| 18 | 医療法人社団弘仁会住吉歯科医院 | 住吉3丁目14-14 | 歯・小歯・矯正歯・歯外 | 23-7005 |
| 19 | すみり歯科・矯正歯科クリニック | 栄町6丁目51 イオン千歳店2階 | 歯・小歯・矯正歯 | 22-8181 |
| 20 | 医療法人社団口福会清流デンタルクリニック | 清流3丁目1-7 | 歯・小歯・歯外 | 27-2222 |
| 21 | 第1歯科 | 花園5丁目5-7 | 歯 | 24-5442 |
| 22 | たかぎ歯科 | 花園7丁目13-13 | 歯・矯正歯 | 42-8020 |
| 23 | たむら歯科クリニック | 里美2丁目3-11 | 歯・小歯 | 48-4618 |
| 24 | だんじょう歯科医院 | 北光1丁目4-14 | 歯 | 40-4888 |
| 25 | ちとせモール歯科クリニック | 勇舞8丁目1-1 ちとせモール2階 | 歯・小歯・矯正歯・歯外 | 42-5888 |
| 26 | 富丘歯科医院 | 富丘2丁目18-7 | 歯・小歯・歯外 | 23-1365 |
| 27 | なんぶ歯科医院 | 北光6丁目1-1 | 歯 | 22-2234 |
| 28 | あすなる歯科クリニック | 春日町3丁目3-14 | 歯・小歯・歯外 | 26-8000 |
| 29 | 医療法人社団北楡会ファミリー歯科クリニック | 千代田町6丁目22 | 歯・小歯・矯正歯 | 26-2293 |
| 30 | 医療法人社団律英会ペウレ歯科クリニック | 千代田町7丁目1789-3 千歳ステーションプラザ5階 | 歯・小歯・矯正歯 | 26-4182 |
| 31 | ポプラ歯科クリニック | 錦町2丁目22-2 | 歯・小歯 | 23-3000 |
| 32 | 医療法人社団マナベ矯正歯科 | 千代田町6丁目41 | 歯・矯正歯 | 42-0187 |
| 33 | みぞぐち歯科クリニック | 高台2丁目7-16 | 歯 | 23-7131 |
| 34 | みどり台歯科医院 | みどり台南2丁目9-9 | 歯・小歯・歯外 | 25-6801 |
| 35 | 宮川歯科医院 | 北斗2丁目10-8 | 歯 | 22-5544 |
| 36 | 諸岡歯科医院 | 北栄2丁目8-4 | 歯 | 23-4380 |
| 37 | やよい歯科クリニック | 弥生2丁目8-10-1 | 歯・小歯 | 25-8471 |
| 38 | ユー歯科 | 梅ヶ丘1丁目7-18 | 歯・小歯 | 26-8881 |
| 39 | 佑愛歯科医院 | 新富3丁目20-10 | 歯 | 24-4181 |
| 40 | 医療法人社団健志会リーフ歯科 | 稲穂4丁目3-10 | 歯・小歯 | 40-3333 |
| 41 | 医療法人社団わかつき歯科医院 | 末広8丁目79-4 | 歯 | 22-2288 |
| 42 | 渡辺歯科クリニック | 信濃3丁目28-13 | 歯・小歯 | 26-1733 |
| 43 | ほくよう歯科クリニック | 北陽6丁目18-3 | 歯・小歯・矯正歯・歯外 | 40-1818 |

公衆衛生の豆知識

出典：首相官邸ホームページ「ほかの人にうつさないために」
(<https://www.kantei.go.jp/jp/headline/kansensho/coronavirus.html>)より加工・編集して作成

正しいマスクの着用



1 鼻と口の両方を確実に覆う



2 ゴムひもを耳にかける



3 隙間がないよう鼻まで覆う