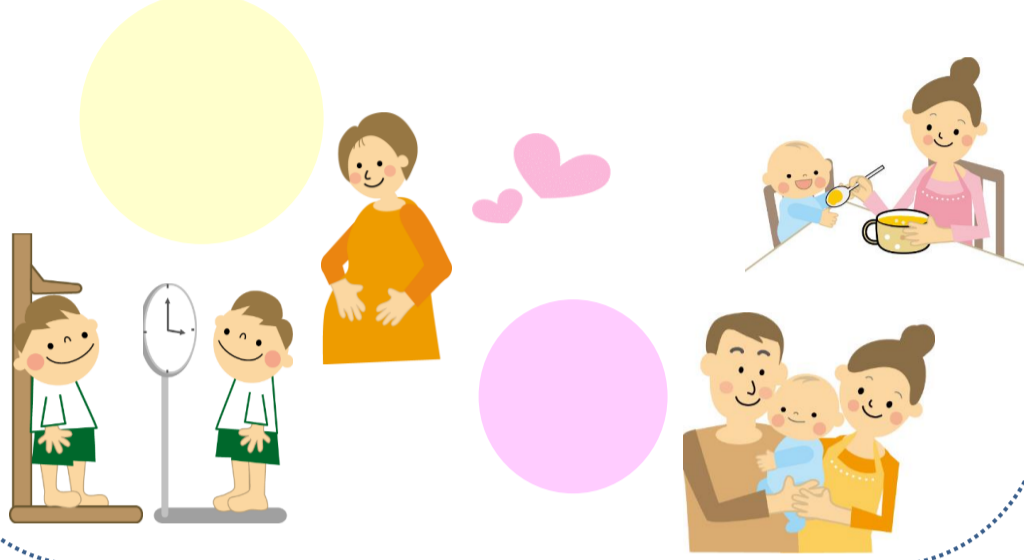


# 令和5年度 こども・妊婦ネウボラ & 栄養相談

ネウボラは国が勧めている「安心して地域で子育てすることを応援するため」の仕組みで、フィンランド語で、**助言・アドバイスの場**という意味です。フィンランドが発祥で、妊娠期から就学前までのすべてのご家庭を切れ目なくサポートする制度です。千歳市では、平成28年10月から「ちとせ版ネウボラ」を開始しました。

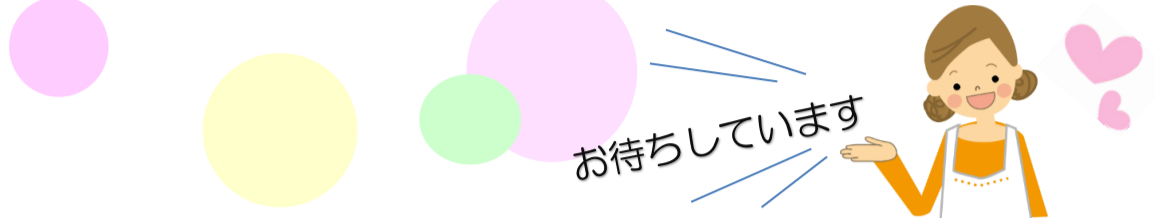
## Q.どんなことを相談できるの？

妊娠中のケア、出産・産後について、健康・子育てに関する相談、サービス案内や子育てプランの作成など、お気軽にご相談ください。ママやパパはもちろん、おじいちゃん、おばあちゃんやその他のご家族の方もご利用できます。



## Q.誰が相談にのってくれるの？

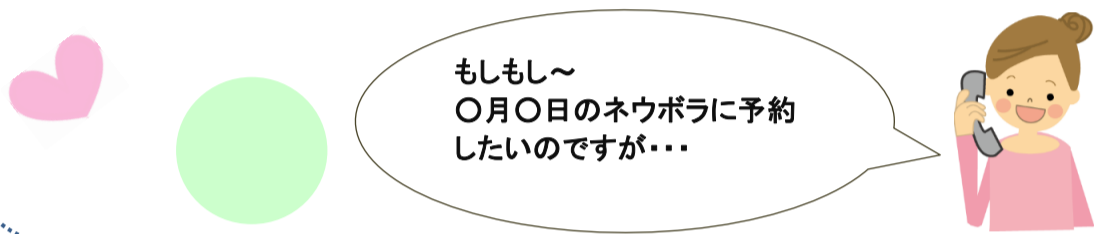
保健師、助産師、子育てコンシェルジュ、栄養士等が対応します。



## Q.突然行っても相談できるの？

完全予約制で実施しております（1回30分程度）。

お電話でお気軽にお申込みください。☎（0123）24-0133



場 所	保健センター			ちとせこセンター	げんきっこセンター	アリスセンター		児童館
住所	東雲2-34			花園4-3-1	新富1-2-14	勇舞1-1-1		(下記参照)
内 容	こども・妊婦ネウボラ (いずれも栄養相談あり)		妊婦ネウボラ	こども・妊婦 ネウボラ	栄養 相談	こども・妊婦 ネウボラ	栄養 相談	こども・妊婦ネウボラ
受付時間	10:00～15:00			10:00～12:00、13:00～14:00 (土曜開催は10:00～12:00)		10:00～11:30		10:00～11:30
令和5年4月	10日(月)	24日(月)	6日(木)	26日(水)		18日(火)		12日(水) ○
5月	16日(火)	22日(月)	29日(月)	19日(金)		26日(金) ○		8日(月) ほか 【勇舞3-4-1】
6月	12日(月)	22日(木)	30日(金)	26日(月)		3日(土)		7日(水) ひので 【青葉5-8-8】
7月	10日(月)	20日(木)	25日(火)	14日(金) ○		4日(火)		12日(水) せいりゅう 【清流2-4-2】
8月	1日(火)	31日(木)	21日(月)	26日(土)		29日(火)		23日(水) ○
9月	4日(月)	11日(月)	19日(火)	15日(金)		27日(水) ○		7日(木) しなの 【富士2-3-4】
10月	3日(火)	12日(木)	25日(水)	20日(金) ○		30日(月)		13日(金) ほか 【北斗5-6-10】
11月	6日(月)	14日(火)	24日(金)	8日(水)		13日(月) ○		2日(木) いずみさわ 【柏陽2-2-1】
12月	1日(金)	20日(水)	15日(金)	18日(月) ○		2日(土)		13日(水) ○ 11日(月) しゅくばい 【弥生2-7-4】
令和6年1月	17日(水)	22日(月)	29日(月)	25日(木)		15日(月)		
2月	1日(木)	26日(月)	22日(木)	17日(土)		5日(月) ○		7日(水) 2日(金) みどり台 【みどり台北5-3-11】
3月	5日(火)	13日(水)	21日(木)	1日(金) ○		18日(月)		4日(月) あんじゅ 【春日町5-1-10】

♪上記以外の日程での相談や電話でのご相談も可能です。お気軽にご連絡ください♪

ご予約・お問合せ 千歳市保健福祉部 母子保健課母子支援係 電話 24-0133 (直通)

