

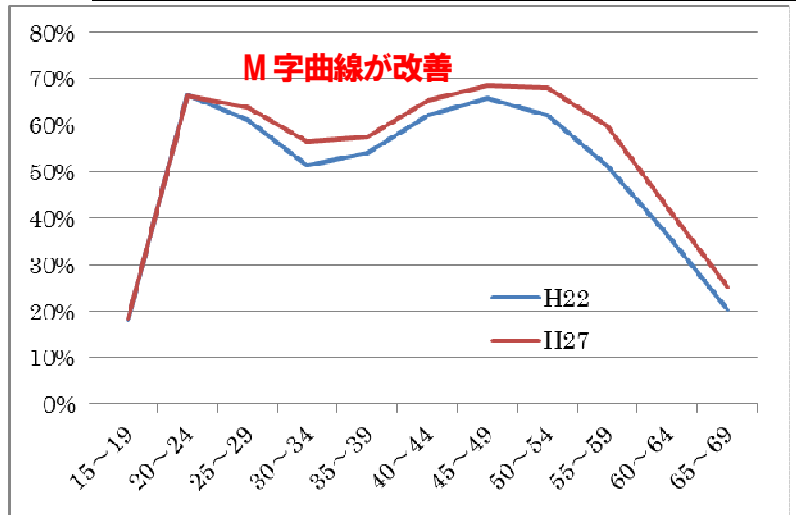
# 「千歳市子育てママ応援会議」について

## 資料 3

千歳市の女性の年齢別就業率にみられるM字曲線は近年改善傾向にあります。同様に、未就学の子どものいる女性の就業率も上昇しているものの、平成27年時点で全国や北海道の値を下回っていることから、今後も保育を望む保護者の増加が予想されます。また、保護者が安心して必要なサービスを受けられる保育環境の整備を図り、社会全体で子育てを支える仕組みづくりを行うことが重要となっています。

今後も、市内ホテルの増床など本市における社会・経済情勢の変化に的確に対応し、“子育てするなら、千歳市”の施策の促進を図るため、仕事や家庭、地域社会など働く女性を取り巻く様々な社会環境や既存制度を、女性の視点で官民一体となって検討するため、千歳市子ども・子育て会議とは別に「千歳市子育てママ応援会議」を新たに設置し、会議内容は「千歳市子ども・子育て会議」に報告します。また、検討した内容で可能なものは速やかに実行し、平成32年度からの次期「千歳市子ども・子育て支援事業計画」への反映を目指すこととします。

図1 千歳市の女性の年齢別就業率

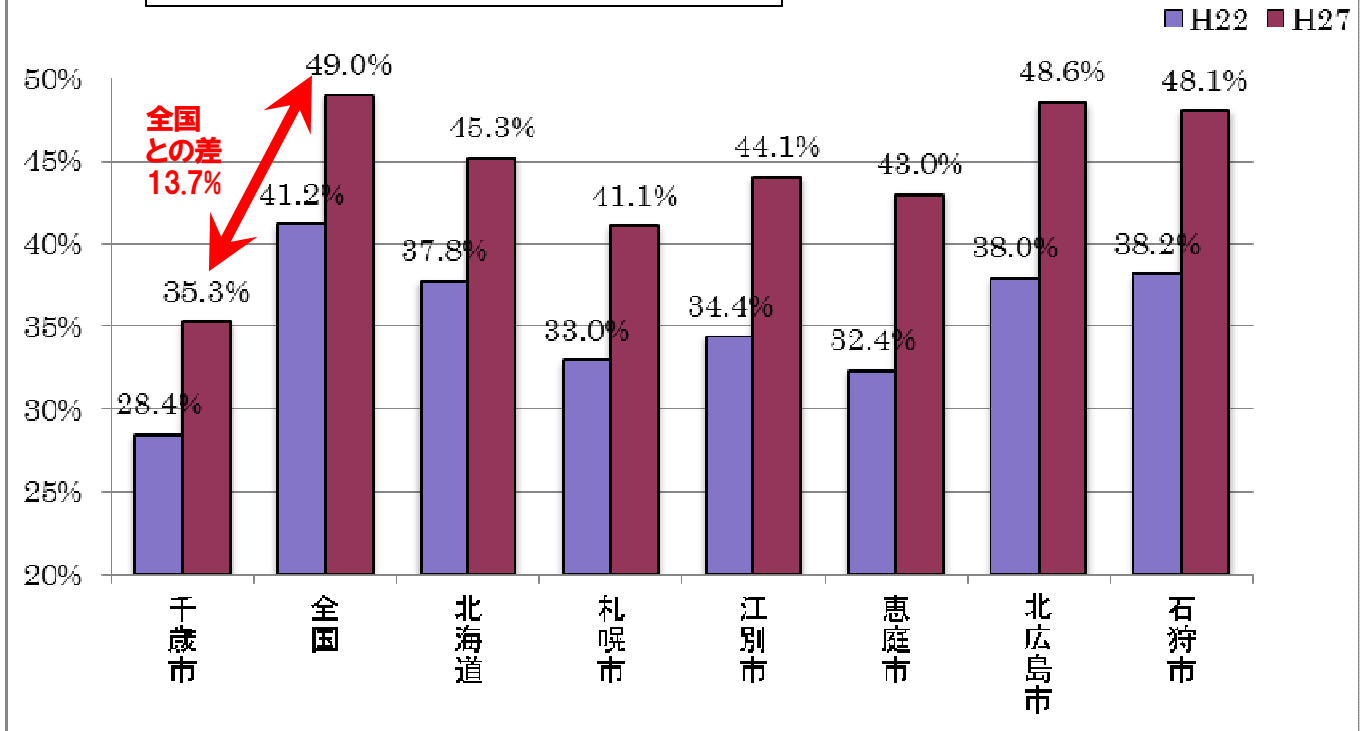


(平成22年および平成27年国勢調査)

◎会議構成

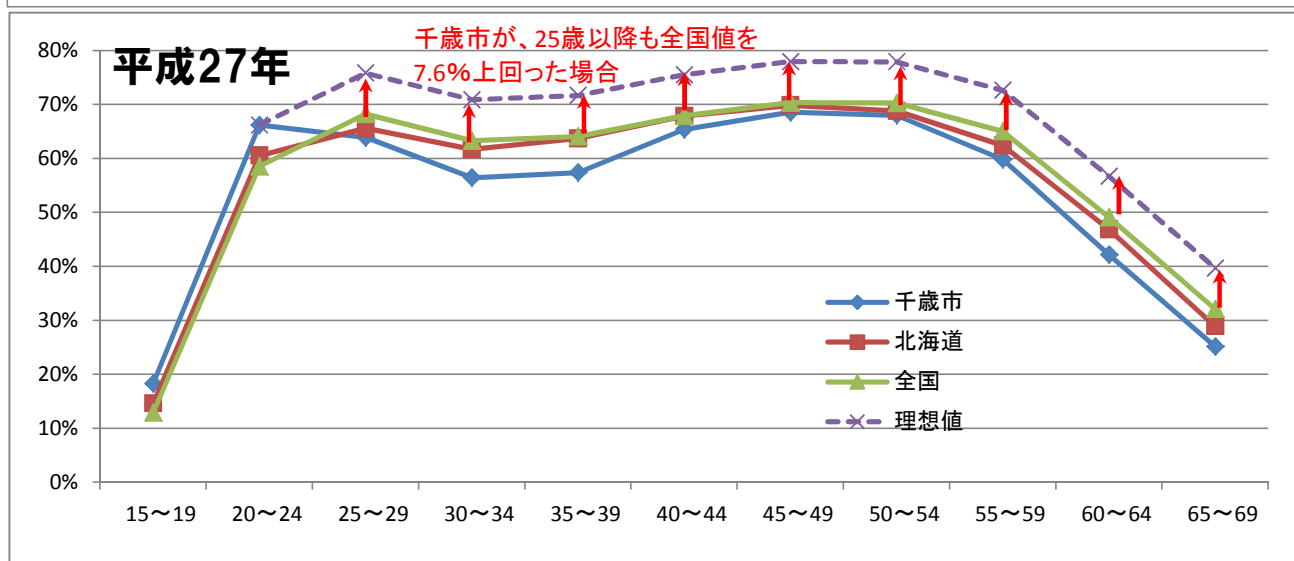
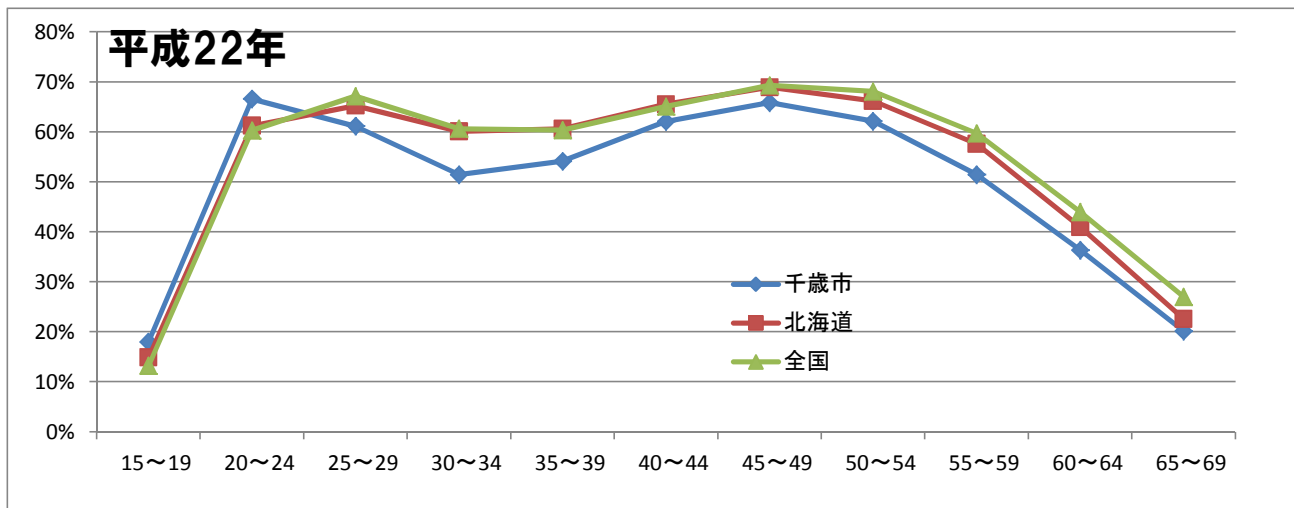
地域、企業、子育て中の市民、市職員 等

図2 未就学の子どものいる女性の就業率



(平成22年および平成27年国勢調査)

# 女性の年齢別就業率



## 千歳市

	H22	H27	差(H27-H22)
15~19	18.0%	18.3%	0.3%
20~24	66.6%	66.2%	-0.4%
25~29	61.2%	63.9%	2.7%
30~34	51.5%	56.5%	5.0%
35~39	54.1%	57.4%	3.3%
40~44	62.1%	65.4%	3.3%
45~49	65.9%	68.6%	2.7%
50~54	62.2%	68.0%	5.9%
55~59	51.5%	59.8%	8.4%
60~64	36.4%	42.2%	5.8%
65~69	20.2%	25.2%	5.0%

## 北海道

	H22	H27	差(H27-H22)
15~19	14.9%	14.6%	-0.3%
20~24	61.2%	60.5%	-0.7%
25~29	65.3%	65.6%	0.4%
30~34	60.1%	61.7%	1.6%
35~39	60.6%	63.7%	3.1%
40~44	65.6%	67.9%	2.3%
45~49	68.9%	69.9%	0.9%
50~54	66.2%	68.8%	2.6%
55~59	57.6%	62.4%	4.8%
60~64	41.0%	46.9%	5.9%
65~69	22.6%	28.9%	6.3%

## 全国

	H22	H27	差(H27-H22)
15~19	13.3%	12.9%	-0.4%
20~24	60.3%	58.6%	-1.7%
25~29	67.1%	68.2%	1.1%
30~34	60.6%	63.3%	2.7%
35~39	60.4%	64.1%	3.7%
40~44	65.1%	67.9%	2.9%
45~49	69.3%	70.3%	1.0%
50~54	68.1%	70.3%	2.2%
55~59	59.7%	65.0%	5.3%
60~64	44.0%	49.1%	5.1%
65~69	27.0%	32.1%	5.1%