

千歳市児童発達支援センター

5月17日(火)就学学習会



学童クラブ 障がい児利用登録について

子育て総合支援センター児童支援係

学童クラブとは？

学童クラブとは、児童福祉法第6条の3に定める「放課後児童健全育成事業」をいい、**保護者が就労等により昼間家庭にいない小学生を対象**にとして、授業の終了後に小学校の余裕教室や児童館等の施設を利用して適切な遊び及び生活の場を与えて、その健全な育成を図る事業。

地域により「学童保育」、「学童クラブ」、「放課後児童クラブ」と呼ばれています。

千歳市では18か所の学童クラブを開設しています！

児童館併設11か所 学校併設2か所 公共施設内1か所
 単独施設(2施設)4か所

	学童クラブ名	実施場所	小学校区	障がい枠児童
1	青空学童クラブ	千歳小学校内	千歳小学校	
2	信濃学童クラブ	しなの児童館内	信濃小学校	5
3	ひまわり学童クラブ	いずみさわ児童館内	泉沢小学校	
4	ふれあい学童クラブ	ひので児童館内	日の出小学校	3
5	すこやか学童クラブ	ほくおう児童館内	桜木小学校	1
6	祝梅学童クラブ	しゅくばい児童館内	祝梅小学校	3
7	清流学童クラブ	せいりゅう児童館内	第二小学校	2
8	向陽台小学童クラブ	向陽台小学校内	向陽台小学校	
9	ちとせっこ学童クラブ	ちとせっこセンター内	末広小学校	1
10	にじいろ学童クラブ	ほくよう児童館内	北陽小学校	1
11	たいよう学童クラブ	単独施設		2
12	にこにこ学童クラブ			1
13	希望が丘学童クラブ	げんきっこセンター内	北栄小学校	
14	あすなる学童クラブ	末広会館内	高台小学校	
15	みどりっこ学童クラブ	単独施設	緑小小学校	1
16	よつば学童クラブ			
17	きらきら学童クラブ	みどり台児童館	みどり台小学校	1
18	ぴかぴか学童クラブ			2

定員は、
各学童すべて
若干名



開所日及び開所時間



【開所日】

日曜日、祝日、振替休日、年末年始(12月29日～翌年1月3日)

【開所時間】

学校で授業のある月曜日～金曜日: 下校時～18時30分

土曜日・学校休業日: 8時～18時30分

利用時間は、勤務時間プラス通勤時間。お仕事がお休み、シフト勤務で早く帰ってきている場合は、利用できません。

登録要件

児童の保護者が就労または病気などの理由で長期にわたり留守家庭になる場合

【登録基準】保護者の勤務日数が週3日以上で、かつ、勤務が終了する時間が15時以降の場合（1年生は14時以降でも可）

その他、市長が必要と認める場合

認定こども園等と違うところ

求職活動、産前産後休暇期間については、登録要件に該当しません。

保護者負担金(利用料)について

生活保護世帯は無料

その他については、前年の収入に応じて、
月額1650円(非課税世帯)から8150円の10階層となっています。

(おやつ代含む)

学童クラブ内にきょうだいがいる場合、第2子目は半額

障がいをもつ児童の登録について

【対象】

集団保育が可能で、かつ、日々通所できる軽度の児童

「千歳市学童クラブ障がい児利用登録に関する実施要綱」より

学童クラブは、送迎を行う事業ではありません。学校から学童クラブまで、自力で歩いて通う力が必要となります。

歩いて通えない場合は、保護者またはそれに代わる大人が送迎をお願いします。

申請から決定までの流れ

【申請から決定までの流れ】

登録申請 9月12日(月)～9月30日(金) 予定

- ・療育手帳、診断書、受給者証等の提出をお願いします。

認定こども園等における児童の状況確認・障がいの程度の把握

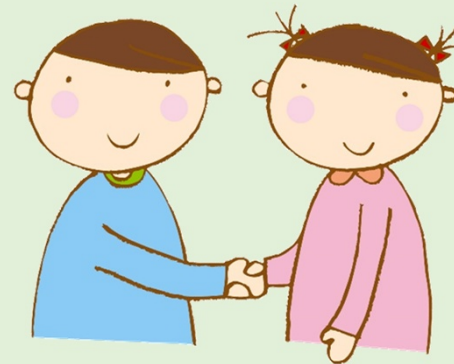
- ・生活面は自立しているか、集団行動がとれているか、先生やお友達とコミュニケーションがとれているか、等々の確認をさせていただきます。

学童クラブの体験入所(申請受付後から10月上旬)

第1回判定委員会(10月頃)

可否の決定

- ・10月の時点では、まだ入学先が決まっていない場合があるので、学童クラブの生活が可能かどうかの可否のみを決定しています。
- ・「否」となった場合、放課後デイサービス等の利用先を検討する必要があることから、早い時期に申込みをしてもらい、可否の決定をしています。



第2回判定委員会(2月頃)

- ・学童クラブ登録先の決定

申込先等の詳細について

広報ちとせ7月号もしくは8月号、
ホームページ等で募集を行います。
詳細については、そちらでご確認ください。