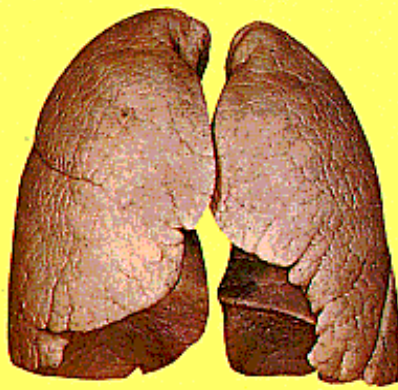


あなたの健康をおびやかすタバコの害

タバコは**毒**の缶詰です

タバコの煙には
4000種類以上の化学物質と
60種類以上の**発がん物質**が
含まれます

歯周病や歯肉への
メラニン色素沈着の
原因の多くも
喫煙といわれています



たばこを吸わない人のきれいな肺



たばこのけむりで汚れた肺

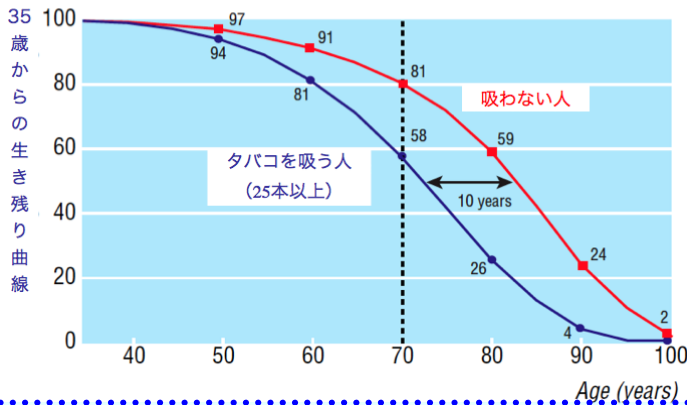
非喫煙者(上)と30年間喫煙した人(下)のお口の中の比較



肺がん死亡率は
タバコを
吸わない人の
4.5倍高くなり、
喉頭がんでは
32.5倍も
死亡率が高くな
ります。

肺がんだけじゃない~知られざる**タバコ**の害~

タバコは寿命を10年縮める

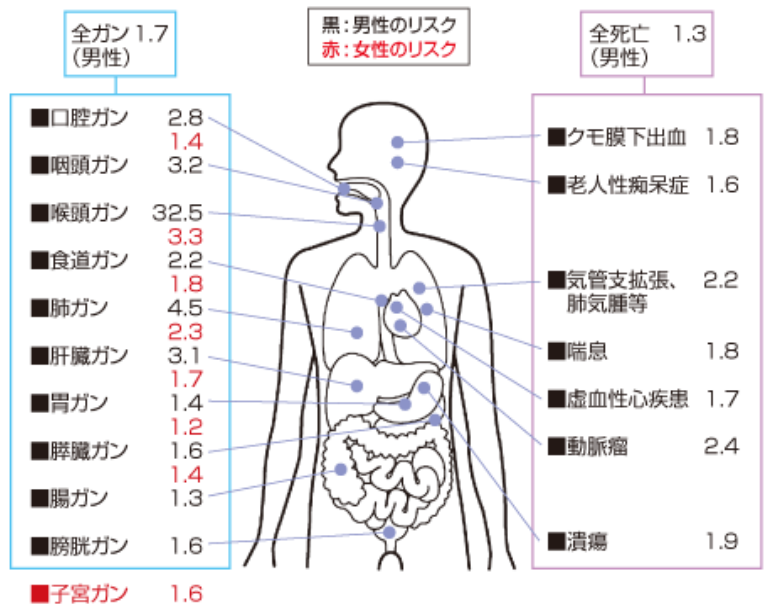


タバコの**発がん物質**はのどから
気管を通り肺で吸収され、血液に乗って
全身にまわります。

慢性気管支炎や**肺気腫**の原因の
ほとんどが喫煙です。

動脈硬化や**高血圧**を引き起こし、
心臓病や脳梗塞の原因となり、

非喫煙者を1.0とした喫煙者(男性・女性)の死亡率



平山雄：病態生理, 7(9): 695, 1988

慢性腎臓病
(CKD)の発症と
悪化の要因です。

胃や**十二指腸**の壁
を傷つけて、**潰瘍**の
原因になります。

タバコはあなたの健康を害し、**命**を縮めます