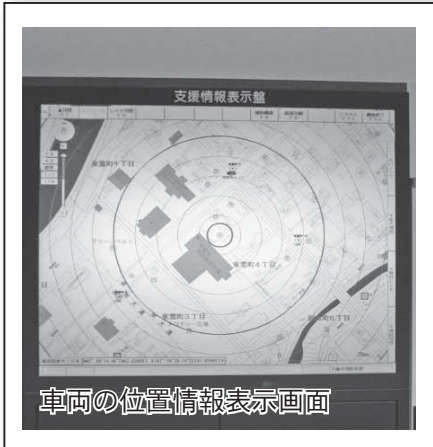




■出張所の通報装置
 火災出動などで出張所の職員が不在になることがあります。玄関前に直接消防指令センターにつながる通報装置を設置していますので、緊急のときはこの装置で通報してください。



■緊急車両のGPSと位置の画面表示
 緊急通報があったときは、最短時間で現場に到着することが必要です。消防車や救急車にはGPS端末を搭載しており、出動している車両や近くでほかの業務にあ



■画像伝送装置(ハンディカメラ)
 災害が発生したとき、無線など声の報告に加え映像を活用した現場の状況把握が有効です。消防車などにはハンディカメラを装備し、災害現場を撮影して携帯電話回線経由で消防指令センターや市役所の災害対策本部に送信できる機能を備えています。この装備により、災害現場の状況をより詳しく把握することができます。

たっている車両の位置を把握し、消防指令センター内の大型画面に表示します。大型画面に表示される地図上で複数の車両の位置を同時に把握できるため、最短で現場に到着できるように指示することができます。この大型画面は3台あり、現場での活動を支援する各種情報も表示できるため、災害現場活動の指揮を的確に行うことができます。

救急・災害情報を知るには

- ▼お知らせ電話
 救急当番医や災害出動情報を自動音声でお知らせします。
- ☎ (24) 6 1 6 1
- ▼市ホームページ
 火災や災害の出動情報を市のホームページでお知らせします。

詳細
消防本部
警防課防災企画係
 ☎ (23) 0 3 2 0

いざというときも安心なまちへ
 新しい消防指令センターで、一層早い出動が可能となり、また、災害や救急の状況に応じたより的確な活動ができるようになりました。事故や災害の被害を最小限に抑えることや迅速な人命救助などの効果が期待されます。安全で安心して暮らせるまちを目指し消防指令センターを活用しますのでご理解願います。

