

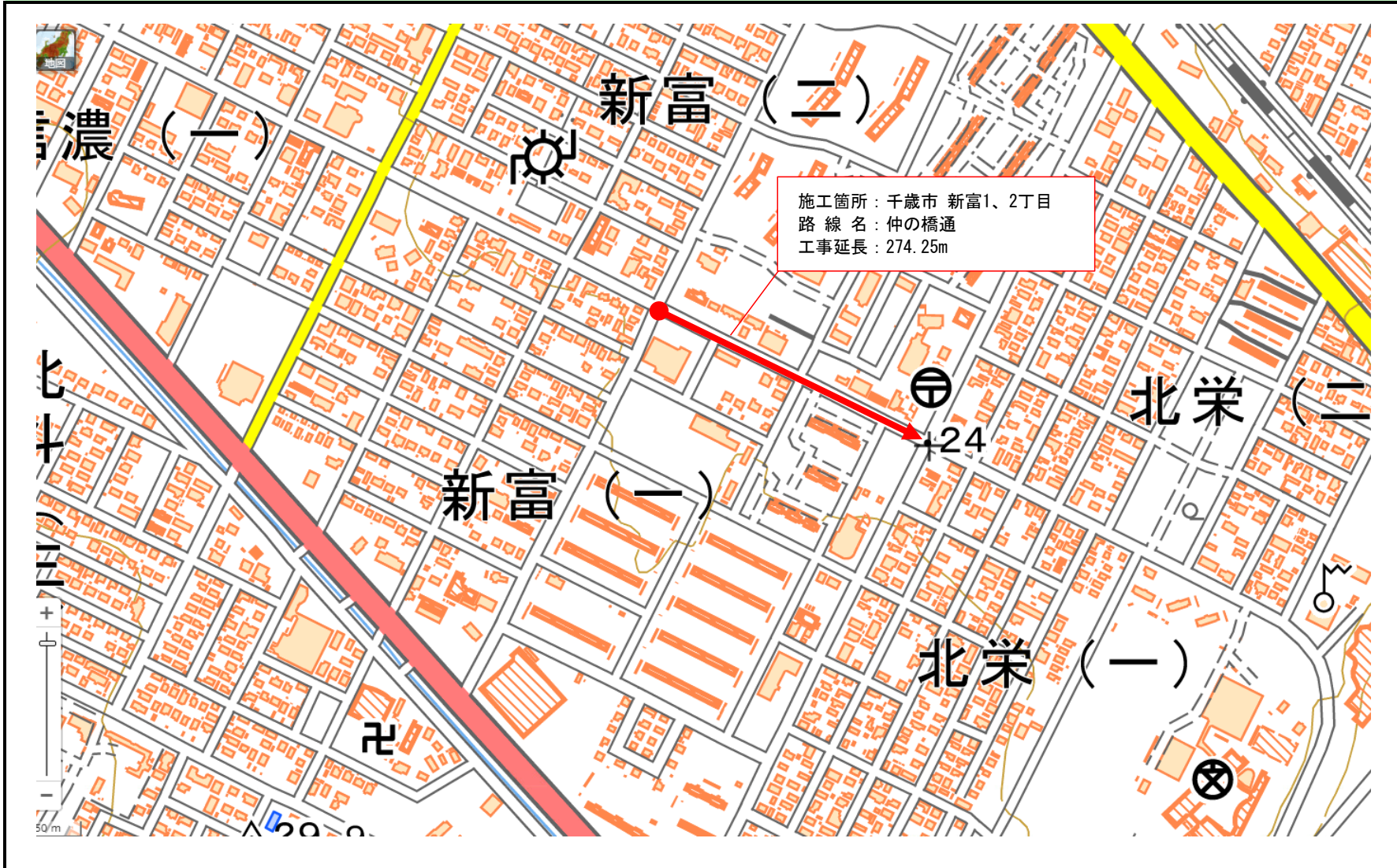
位 置 図

位 置 図

工事名	仲の橋通外舗装補修工事				
施工箇所	千歳市 新富1、2丁目				
範囲	起 点	北緯	東経	終 点	北緯
※工事箇所の住所については施工起点の左側の住所としています。 ※緯度経度については、世界測地系であり地理院地図を利用した簡易測定結果。					



図面は上が北です



<凡例>

旗揚線

施工箇所
千歳市新富1、2丁目

施工箇所塗り
・起点を示せる工事 (矢印の先が終点)
・起点を示せない工事 (区域を囲う)

表示情報 (表示している情報は■)

- 施工箇所・施工範囲
- 建設副産物の仮置箇所
- 残土処理場
- 仮置場
- 土取場
- 発生土受渡箇所
- 輸送起点箇所
- その他

備 考

位 置 図

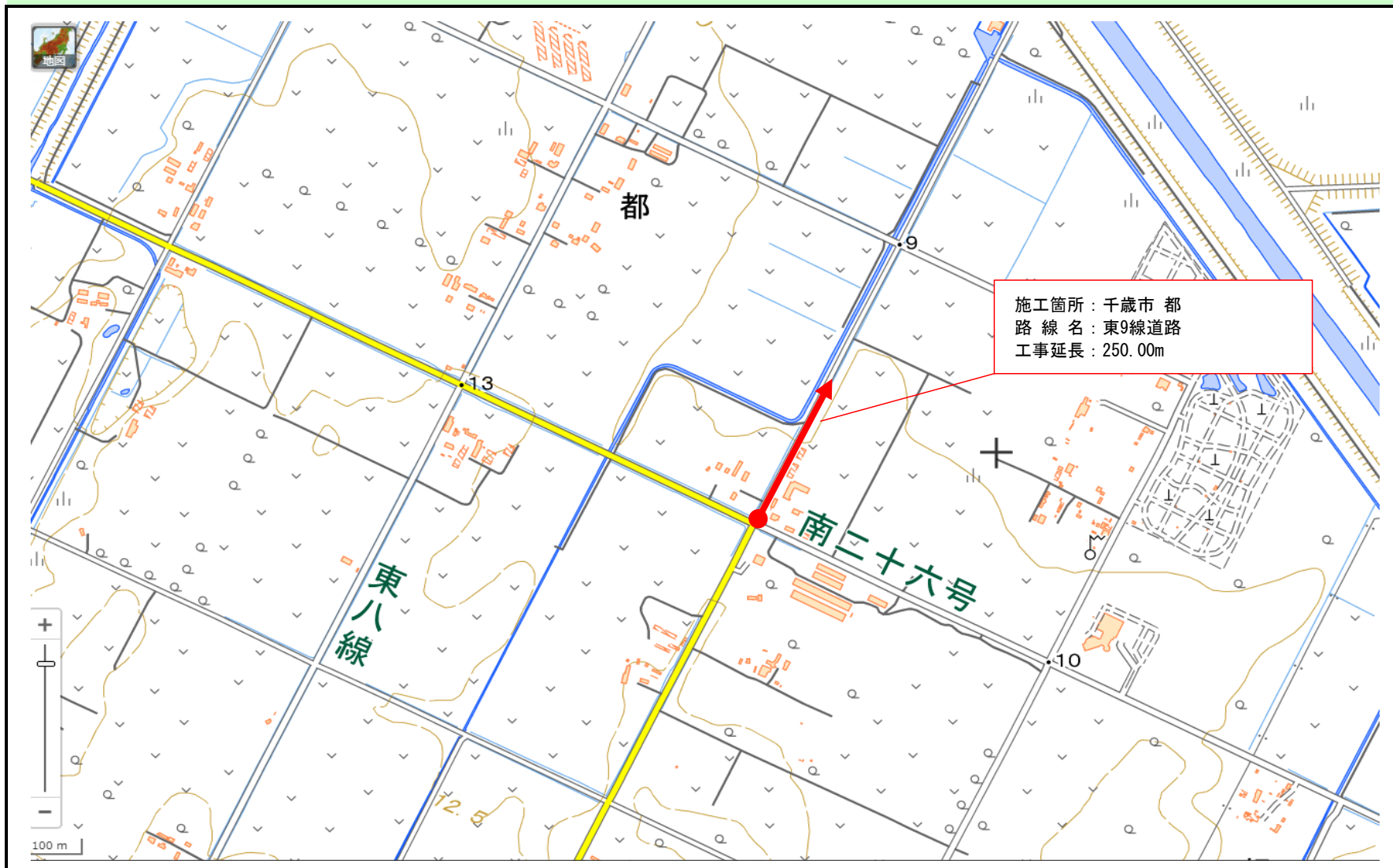
工事名	仲の橋通外舗装補修工事					
施工箇所	千歳市 都					
範囲	起 点	北緯	東 経	終 点	北緯	東 経

※工事箇所の住所については施工起点の左側の住所としています。

※緯度経度については、世界測地系であり地理院地図を利用した簡易測定結果。



図面は上が北です



<凡例>
旗揚線

施工箇所

千歳市 都

施工箇所塗り

・起点を示せる工事
(矢印の先が終点)



・起点を示せない工事
(区域を囲う)



表示情報 (表示している情報は■)

- 施工箇所・施工範囲
- 建設副産物の仮置箇所
- 残土処理場
- 仮置場
- 土取場
- 発生土受渡箇所
- 輸送起点箇所
- その他

備 考

位 置 図

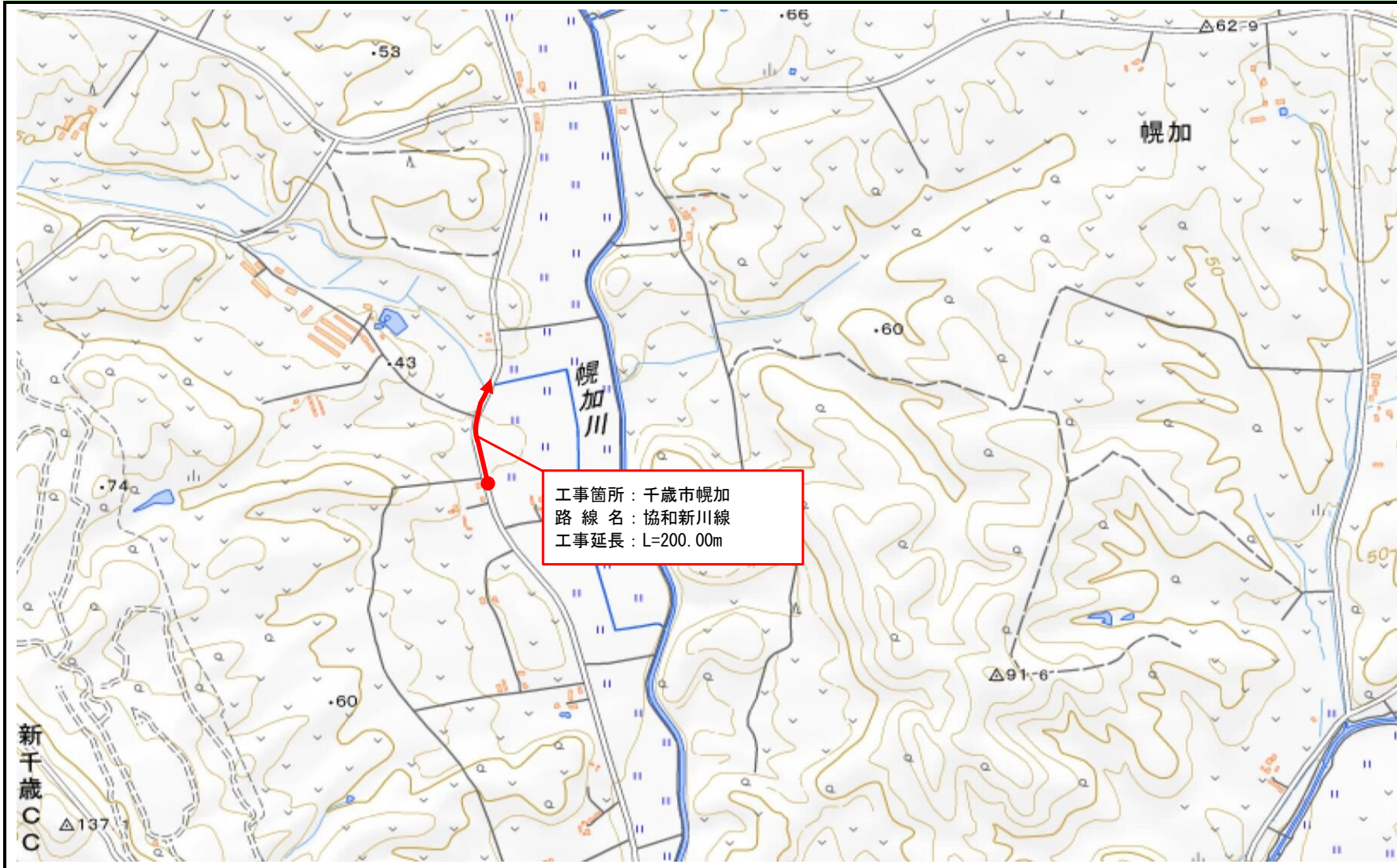
工事名	仲の橋通外舗装補修工事									
施工箇所	千歳市幌加									
範囲	起 点	北緯	—	東経	—	終 点	北緯	—	東経	—

※工事箇所の住所については施工起点の左側の住所としています。

※緯度経度については、世界測地系であり地理院地図を利用した簡易測定結果。



図面は上が北です



<凡例>
旗揚線

施工箇所

千歳市幌加

施工箇所塗り

・起点を示せる工事
(矢印の先が終点)



・起点を示せない工事
(区域を囲う)



表示情報 (表示している情報は■)

- 施工箇所・施工範囲
- 建設副産物の仮置箇所
- 残土処理場
- 仮置場
- 土取場
- 発生土受渡箇所
- 輸送起点箇所
- その他

備 考