

千歳市の令和5年度末の国民年金被保険者数は16,251人、年金受給者数は24,501人であり、国民健康保険被保険者数は13,838人、加入割合は14.24%となっています。また、高齢化率は令和7年4月で24.5%となっています。

市では、令和7年3月に「第5期千歳市地域福祉計画」を策定し、福祉サービスの充実に努めています。

子ども・子育て支援では、「子育てするなら、千歳市」をキャッチフレーズに多様な事業を推進しています。

保育環境の整備については、就学前の子どもの施設として幼保連携型認定こども園などの普及と、併せて保育定員を拡大し、令和7年4月現在の保育定員を計1,816人としています。

子育て支援については、アリス子育て支援センター、ちとせっこセンター及びげんきっこセンターを中心に各種事業を実施しているほか、子育てコンシェルジュを配置し、サービス利用の支援や、子育ての孤立化や不安・悩みの解消を目指す「傾聴」と「協働」による寄り添い型の支援を行っています。

また、放課後の子どもの居場所づくりのため、学童クラブを18か所整備しているほか、児童館では、ランドセル来館や中高生タイムの実施など市独自の事業を展開しています。

さらに、妊産婦を対象とする産前・産後ケアの充実に努めるなど、妊娠・出産から子育てまで切れ目のない支援を提供し、子育て世代がしあわせを実感できる「子育てのまち」を目指しています。

障がいのある子への支援では、千歳市児童発達支援センターを中核的な機関と位置づけ、民間の障害児通所支援事業所や関係機関と連携して、障がいのある子が地域ですこやかに生活できるよう支援を行っています。

障がい者福祉では、障がいのある人に対する理解促進に向けた取組や生活支援ニーズの変化に応じた障害福祉サービスの充実、就労支援など各種施策の推進に努めています。

高齢者福祉については、認知症対応型共同生活介護（グループホー

ム)及び介護老人福祉施設(特別養護老人ホーム)の整備を進めています。

平成30年4月には千歳市在宅医療・介護連携支援センターを開設し、医療と介護の両方を必要とする高齢者が住み慣れた地域で安心して生活していくことができるよう、医療と介護の関係者が、多職種連携により支援体制の構築を進めています。

生活困窮者の支援では、生活困窮者自立支援法に基づき、さまざまな困難の中で生活に困窮している方に対して包括的な支援を行うため、自立相談支援事業、住居確保給付金、家計改善支援事業、学習支援事業及び就労準備支援事業を実施しています。

千歳市しあわせサポートセンターでは、千歳市介護予防センター、千歳市障がい者総合支援センターChip(チップ)、千歳市更生保護サポートセンター、千歳市老人クラブ連合会事務局、千歳市在宅医療・介護連携支援センターの5つの事務所を設置し、支援を必要とする市民に対して相互に連携しながら相談に応じるなど、地域の支援体制づくりを進めています。

千歳市社会福祉協議会では、令和7年3月に「第8次地域福祉実践計画」を策定し、第5期千歳市地域福祉計画と連携して地域福祉の推進に努めています。また、地域福祉を実践する中心的な組織として、ボランティアや各種福祉団体の地域福祉活動への支援、権利擁護の取組、高齢者の介護サービスや地域包括支援センターの運営による在宅福祉サービスの充実などに努めています。

市は、地域コミュニティの充実を図り、地域的な連携意識を高めることを目的として、昭和47年に道内初の旧自治省のモデルコミュニティ地区に指定されて以来、市内11か所にコミュニティセンターを設置しています。



ちとせっこセンター



げんきっこセンター



千歳市しあわせサポートセンター

# 173 国民健康保険

## (1) 給付内容の推移

(単位 円)

年月	負担割合	高額療養費 自己負担限度額	入院時食事療養費 標準負担額減額	薬剤に係る 一部負担額	出産育児 一時金	葬祭費 支給額
S35年4月	5割				500	1,000
44年9月	3割				10,000	2,500
49年4月	〃				20,000	5,000
10月	〃	30,000			〃	〃
50年7月	〃				40,000	〃
51年8月	〃	39,000			〃	〃
52年4月	〃				〃	10,000
53年4月	〃				60,000	〃
54年12月	〃				80,000	20,000
57年3月	〃	※非課税：市民税非課税			100,000	25,000
9月	〃	・一般 45,000 (非課税 39,000)			〃	〃
58年1月	〃	・一般 51,000 (非課税 39,000)			〃	〃
59年10月	一般 3割	・一般 51,000			〃	〃
退職本人	2割	(非課税 30,000)			〃	〃
退職扶養者		・多回数 30,000				
入院	2割	(非課税 21,000)				
入院外	3割	・難病長期 10,000				
61年5月	〃	・一般 54,000 (非課税 30,000)			〃	〃
63年4月	〃				130,000	30,000
H元年6月	〃	・一般 57,000 (非課税 31,800)			〃	〃
		・多回数 33,000 (非課税 22,200)				
3年5月	〃	・一般 60,000 (非課税 33,600)			〃	〃
		・多回数 34,800 (非課税 23,400)				
4年4月	〃				240,000	〃
5年4月	〃	・一般 63,000 (非課税 35,400)			〃	〃
		・多回数 37,200 (非課税 24,600)				
6年10月	〃		非課税 450 (長期入院 300)		300,000	〃
8年6月	〃	・一般 63,600 (非課税 35,400)			〃	〃
8年10月	〃		非課税 650 (長期入院 500)		〃	〃

(単位 円)

年月	負担割合	高額療養費 自己負担限度額	入院時食事療養費 標準負担額減額	薬剤に係る 一部負担額	出産育児 一時金	葬祭費 支給額
H9年9月	退職 扶養者 入院 2割 入院外 3割		(ア)頓服薬及び外用薬以外の薬剤(1日分につき) 2・3種類 30	薬剤に係る 一部負担額 4・5種類 60 6種類以上 100 (イ)頓服薬 1種類につき 10 (ウ)外用薬 1種類 50 2種類 100 3種類以上 150 「薬剤に係る一部負担」9年9月から適用	300,000	30,000
13年1月	〃	一般 63,600 4回目以降(37,200) 非課税 35,400(24,600) 上位所得者121,800(70,800) ※一般・上位所得者：別途加算あり ※上位所得者：総所得670万 以上(基礎控除後)			〃	〃
14年10月	一般 3割 退職本人 2割 退職扶養 2割 入院 2割 入院外 3割 3歳未満乳幼児 2割 70歳以上 1割 (一定以上所得者 2割)	70歳未満 一般 72,300(40,200) 非課税 35,400(24,600) 上位所得者139,800(77,700) ※一般・上位所得者：別途加算あり 70歳以上 入院 外来 一般 40,200 12,000 非課税Ⅰ 15,000 8,000 非課税Ⅱ 24,600 8,000 一定以上所得者 72,300 (40,200) 42,000 ※一定以上所得者(入院)： 別途加算あり ( )は4回目以降	1日 非課税 非課税Ⅱ } 650 (70歳以上) (長期入院 500) 非課税Ⅰ (70歳以上) 300		〃	〃
15年4月	一般・退職 3割 3歳未満乳幼児 2割 70歳以上 1割 (一定以上所得者 2割)	〃	〃	〃 廃止	〃	〃
18年4月	〃	〃	〃	1食 非課税 非課税Ⅱ } 210 (70歳以上) (長期入院 160) 非課税Ⅰ (70歳以上) 100	〃	〃
18年10月	一般・退職 3割 3歳未満乳幼児 2割 70歳以上 1割 (現役並み所得者 3割)	70歳未満 一般 80,100(44,400) 非課税 35,400(24,600) 上位所得者 150,000(83,400) ※一般・上位所得者：別途加算あり	1食 非課税 非課税Ⅱ } 210 (70歳以上) (長期入院 160) 非課税Ⅰ		350,000	〃

(単位 円)

年月	負担割合	高額療養費 自己負担限度額	高額介護合算療養費 自己負担限度額	入院時食事療養費 標準負担額減額	出産育児一時金	葬祭費 支給額
H18年10月	一般・退職 3割 3歳未満乳幼児 2割 70歳以上 1割 (現役並み所得者 3割)	70歳以上 入院 外来 一 般 44,400 12,000 非課税Ⅰ 15,000 8,000 非課税Ⅱ 24,600 8,000 現役並み所得者 80,100(44,400)44,400 ※現役並み所得者(入院): 別途加算あり ( )は4回目以降	(70歳以上) 100	1食 非課税 } 210 非課税Ⅱ } (70歳以上) (長期入院 160) 非課税Ⅰ (70歳以上) 100	350,000	30,000
20年4月	一般・退職 3割 義務教育就学前 2割 70歳以上75歳未満 1割 (現役並み所得者 3割)		年額(8月～翌年7月) 所得区分 一般 上位所得者 非課税世帯  所得区分 一般 現役並み所得者 非課税Ⅱ 非課税Ⅰ ※22年8月からは62万に変更 ○20年4月から7月までの分は、20年8月か ら21年7月までの分と合算して( )内の限 度額を適用	70歳未満 67万(89万) 126万(168万) 34万(45万)  70歳以上75歳未満 56万※(75万) 67万(89万) 31万(41万) 19万(25万)	〃	〃
21年1月 10月	〃				380,000 420,000	〃 〃
26年4月	一般・退職 3割 義務教育就学前 2割 70歳以上75歳未満 (誕生日が 昭和19年4月1日までの方 1割 昭和19年4月2日以降の方 2割 ただし、現役並み所得者 3割)				〃	〃
27年1月		70歳未満 上位所得者ア 252,600(140,100) 上位所得者イ 167,400( 93,000) 一 般 ウ 80,100 ( 44,400) 一 般 エ 57,600 ( 44,400) 非課税オ 35,400 ( 24,600) ※上位所得者ア、イ、一般ウ:別途加算あり ( )は4回目以降	年額(8月～翌年7月) 所得区分 旧ただし書所得 〃 〃 〃	70歳未満 901万越 212万(176万) 600万越 141万(135万) 901万以下 210万越 67万(67万) 600万以下 210万以下 60万(63万)	〃	〃

(単位 円)

年月	負担割合	高額療養費 自己負担限度額	高額介護合算療養 費自己負担限度額	入院時食事療養費 標準負担額減額	出産育児 一時金	葬 祭 費 支 給 額
H27年 1月			非課税 ○26年8月から翌年7月までの分は、経過措置 により○内の限度額を適用	34万(34万)	420,000	30,000
28年 4月			所得区分 一般 現役並み所得者 非課税Ⅱ 非課税Ⅰ	70歳以上75歳未満 56万 67万 31万 19万		
29年 8月		70歳以上 入院 外来 現役並み所得者 80,100 (44,400) 57,600 一 般 57,600 (44,400) 14,000 非課税Ⅱ 24,600 8,000 非課税Ⅰ 15,000 8,000 一般所得者 年間限度額 外来144,000		1食 一般 360	〃	〃
30年 4月 8月		70歳以上 (入院+外来) 現役並み所得者 (Ⅲ) 252,600 現役並み所得者 (Ⅱ) 167,400 現役並み所得者 (Ⅰ) 80,100 (入院) (外来) 一般 57,600 (44,400) 18,000 非課税 (区分Ⅱ) 24,600 8,000 非課税 (区分Ⅰ) 15,000 8,000 一般所得者 年間限度額 外来144,000		1食 一般 460	〃	〃
R5年 4月 6年 6月					500,000	〃
					1食 一般 490	〃

- 1 昭和59年10月より「高額療養費支給制度」において世帯合算を実施している
- 2 薬剤に係る一部負担額は平成15年4月に廃止
- 3 高額介護合算療養費自己負担限度額は平成20年4月に新設
- 4 上位所得者ア：総所得金額等901万円超、上位所得者イ：総所得金額等600万円超901万円以下  
一般ウ：総所得金額等210万円超600万円以下、一般エ：総所得金額210万円以下（住民税非課税世帯除く）  
国保医療課

## (2) 保険料率 (令和6年度)

(単位 円)

区 分	賦 課 割 合			料 率			賦 課 限 度 額
	応能50%	応 益 50%		所得割	均等割	平等割	
	所得割	均等割	平等割				
基 礎 賦 課 額	50.00%	30.00%	20.00%	8.67%	22,800	24,600	650,000
後期高齢者支援金等賦課額	50.00%	30.00%	20.00%	3.01%	7,700	8,300	240,000
介護納付金賦課額	50.00%	30.00%	20.00%	2.20%	8,600	6,100	170,000

- 1 賦課期日は4月1日
- 2 納期は普通徴収が9期(6.7.8.9.10.11.12.1.2月)、特別徴収が6回(4.6.8.10.12.2月)  
国保医療課

### (3) 加入状況の推移

(単位 千円)

年度	被 保 険 者		加 入 割 合		保 険 料 (現年度)		
	世 帯	人 員	世 帯	人 員	調定額	収納額	収納率 (%)
元	10,442	15,511	20.84	15.96	1,370,450	1,308,389	95.5
2	10,445	15,330	20.70	15.79	1,334,006	1,276,586	95.7
3	10,314	14,934	20.30	15.37	1,366,059	1,310,608	95.9
4	10,085	14,393	19.66	14.84	1,339,452	1,275,493	95.2
5	9,884	13,838	19.02	14.24	1,290,467	1,229,511	95.3

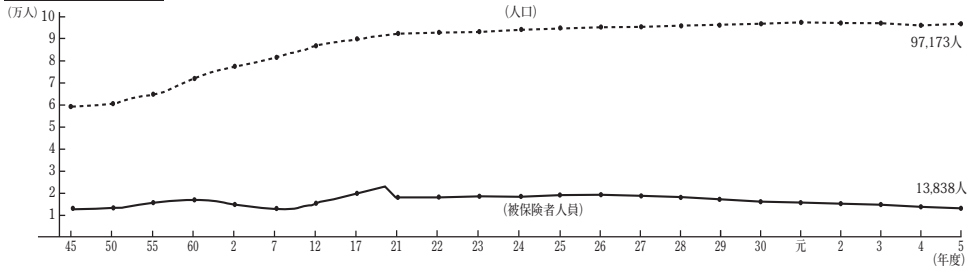
- 各年度末現在
- 加入割合は各年度末現在の住民基本台帳世帯と人口に対する割合  
国保医療課

### (4) 給付状況の推移

区 分	元 年 度	2 年 度	3 年 度	4 年 度	5 年 度
被 保 険 者 世 帯 (平均)	10,504	10,466	10,400	10,230	10,026
人 員 (平均)	15,659	15,428	15,182	14,729	14,181
療 養 諸 費 件 数	263,565	235,120	245,305	246,950	244,293
費 用 額	6,306,021	5,745,883	6,198,689	6,459,356	6,375,703
療養の給付 (医療の給付) 件数	259,316	231,055	241,016	243,125	240,516
費 用 額	6,264,187	5,709,527	6,148,097	6,423,936	6,330,763
療養費 (医療費) 件数	4,249	4,059	4,277	3,810	3,755
費 用 額	41,834	36,357	50,592	35,421	44,940
高 額 療 養 費 件 数	13,964	10,388	12,669	13,572	13,135
費 用 額	704,295	602,045	693,753	750,115	756,294
出 産 育 児 一 時 金 件 数	46	49	48	48	28
費 用 額	19,304	20,548	20,080	20,124	13,496
葬 祭 費 件 数	90	99	99	111	124
費 用 額	2,700	2,970	2,970	3,330	3,720
被保険者1人当たり医療費	403	372	408	439	450

- 「被保険者1人当たり医療費」は「被保険者人員 (平均)」で「療養諸費用額」を除いたもの (19年度までは老人保健対象者を含む)
- 費用額は千円未満は切り上げてある  
国保医療課

### 被保険者の推移



- 各年度末現在  
国保医療課

## (5) 年齢階層別被保険者の状況

区 分	0～4 歳	5～9 歳	10～14 歳	15～19 歳	20～29 歳	30～39 歳	40～49 歳	50～59 歳	60～64 歳	65～69 歳	70歳 以上	計
人 数	204	266	283	328	846	1,014	1,441	1,649	1,251	2,346	4,210	<b>13,838</b>
割合(%)	1.5	1.9	2.0	2.4	6.1	7.3	10.5	12.0	9.0	16.9	30.4	<b>100.0</b>

1 令和6年3月31日現在  
国保医療課

## 174 国民年金概要の推移

区 分	元年度	2年度	3年度	4年度	5年度
国民年金被保険者数	17,481	17,553	17,221	16,759	<b>16,251</b>
第 1 号	8,291	8,512	8,477	8,413	<b>8,301</b>
第 3 号	9,113	8,973	8,668	8,262	<b>7,835</b>
任 意	77	68	76	84	<b>115</b>
基礎年金受給者数	23,251	23,639	23,956	24,198	<b>24,501</b>
老 齡 基 礎 年 金	21,520	21,879	22,184	22,396	<b>22,680</b>
障 害 基 礎 年 金	1,535	1,564	1,582	1,610	<b>1,639</b>
遺 族 基 礎 年 金	196	196	190	192	<b>182</b>

1 各年度末現在

2 被保険者

第1号被保険者 国内に住んでいる20歳以上60歳未満の農林漁業・商業など自営業者やその配偶者、大  
学生・専修学校生など

第2号被保険者 厚生年金保険・共済組合に加入している人

第3号被保険者 第2号被保険者に扶養されている配偶者

任 意 加 入 者 原則として、上記第1号から第3号被保険者を除いた人で、一定の年齢要件を満たし加  
入を希望する人

日本年金機構北海道ブロック本部・新さっぽろ年金事務所、厚生労働省「事業統計」（戸籍住民課）

# 175 社会福祉施設一覧

区分	施設名	設置	所在地	職員数	収容定員	設置年月日
総合相談施設	千歳市しあわせサポートセンター	市	東雲町1丁目11-1	4	-	H26年4月10日
	千歳市介護予防センター	市	東雲町1丁目11-1	1	-	H26年4月10日
	千歳市障がい者総合支援センター	市	東雲町1丁目11-1	6	-	H15年9月1日
	千歳市更生保護サポートセンター	市	東雲町1丁目11-1	9	-	H26年4月10日
	千歳市老人クラブ連合会事務局	市	東雲町1丁目11-1	2	-	S44年2月24日
	千歳市在宅医療・介護連携支援センター	市	東雲町1丁目11-1	4	-	H30年4月1日
	千歳市指定障がい児相談支援事業所	市	東雲町2丁目34 福祉センター3階	3	-	H25年4月1日
	千歳市西区地域包括支援センター	市	新富1丁目3-5	4	-	H18年4月1日
	千歳市東区地域包括支援センター	市	流通3丁目3-16	4	-	H24年4月1日
	千歳市北区地域包括支援センター	市	北光2丁目1-1	5	-	H25年4月1日
	千歳市南区地域包括支援センター	市	大和4丁目2-1	4	-	H26年4月1日
	千歳市向陽台区地域包括支援センター	市	若草4丁目13-1	3	-	H26年4月1日
	特別養護老人ホームやまと	法人	大和4丁目2-1	38	50	H16年5月1日
	養護老人ホーム千歳千寿園	法人	大和4丁目2-4	22	50	S47年7月1日
	特別養護老人ホーム暢寿園	法人	富丘2丁目7-5	63	100	S54年4月1日
介護保険 関連施設	地域密着型特別養護老人ホーム千歳ふくろうの園	市	大和4丁目2-4	26	29	H26年8月1日
	地域密着型特別養護老人ホーム千歳ふくろうの園II	市	大和4丁目2-4	25	29	H27年5月1日
	医療法人社団いずみ介護老人保健施設北星館	法人	清流5丁目1-1	75	100	H9年5月1日
	グループホーム 里の家	法人	若草1丁目18-2	26	27	H15年4月12日
	満快のふる郷さくら	法人	勇舞1丁目7-15	17	18	H16年1月5日
	グループホームせせらぎ	法人	新星2丁目2-3	9	9	H16年3月15日
	グループホームほくとの家	法人	北斗1丁目19-14	16	18	H17年6月1日
	グループホームぬくもりの家	法人	住吉4丁目8-14	17	18	H16年6月1日
	グループホームみまわりの里	法人	北斗4丁目14-4	19	18	H16年11月1日
	グループホーム向陽の家	法人	白樺2丁目1-1	16	18	H16年11月15日
	グループホーム笑顔郷	法人	北斗4丁目5-6	38	18	H18年3月1日
	グループホームかつらぎ	法人	桂木3丁目1-2	24	18	H18年3月21日
	ニチイケアセンター千歳北陽	法人	北陽1丁目11-8	18	18	H19年1月1日
	グループホームゆうび	法人	日の出1丁目1-31-6	19	18	H25年4月1日
	障がい者 福祉施設	グループホーム末広	法人	末広3丁目8-7	15	18
グループホームあさひの家		法人	北陽5丁目4-8	17	18	R元年1月12日
グループホームえみな		法人	勇舞7丁目10-12	21	18	R2年4月25日
ふれあいの里グループホームほつら		法人	北光5丁目4-3	23	18	R5年3月20日
グループホーム幸福		法人	幸福2丁目10-11	23	18	R5年4月1日
げあビジョンホーム千歳		法人	里美1丁目1-20	18	18	R5年6月1日
ケアハウス千歳ふくろうの園		法人	大和4丁目3-11	18	50	H18年5月1日
千歳地域生活支援センター		法人	清水町4丁目15-1	3	-	H15年10月1日
地域活動支援センターめいぶる共同作業所		NPO	自由ヶ丘6丁目5-8	2	15	H11年4月1日
めいぶるほつら		法人	自由ヶ丘3丁目10-11	9	20	H21年4月1日
めいぶるハウス		法人	自由ヶ丘6丁目5-7	7	6	H27年4月1日
NPO法人ハートフルネットワークほほえみ		法人	幸町5丁目2-1	3	20	H12年4月3日
障がい者支援施設いずみ		法人	泉郷403-9	49	40	S43年11月11日
障がい者支援センターキラ		法人	春日町3丁目5-1	14	40	H24年12月1日
いずみワザークセンター		法人	清流2丁目4-4	17	40	H18年10月1日
いいすみ	法人	春日町3丁目5-1	13	56	H18年10月1日	
青葉	法人	桂木1丁目3-22	4	20	H18年10月1日	
医療法人 資生会 千歳病院	法人	桂木1丁目5-7	1	-	H18年10月1日	
青葉	法人	蘭越10-37	8	20	H24年4月1日	
自立訓練施設 蓮げ荘	法人	都756-21	8	20	H15年6月1日	
就労移行支援事業所 ゆう	法人	日の出1丁目1-41 カルナビル2F	6	20	H20年5月1日	
就労継続支援事業所 エコ・ファクトリー	法人	泉沢1007-172	5	40	H21年1月1日	
メヂアックエッセンター千歳	法人	信濃1丁目13-1	10	35	H19年5月14日	
千歳物流センター	法人	千歳5丁目1-37 セットワンがくせいの1F	1	-	H19年8月1日	
生活介護ステーション ゆみな/パン工房ゆみな	NPO	清流4丁目10-10	13	20	H21年4月1日	
就労支援センター Om-net	法人	末広4丁目1-13	7	20	H22年3月1日	
マルハナ急行株式会社 福祉事業部 サークルエイト	法人	上長都1039-25	6	30	H24年4月1日	
グループホームメルシオン	NPO	稲穂1丁目8-4	2	6	H28年10月1日	
新富ヘルパーステーション	法人	新富1丁目3-5	1	-	H25年4月1日	
新祝ヘルパーステーション	法人	流通3丁目3-16	-	-	H25年4月1日	
グループホーム T A R U O	法人	青葉1丁目9-1	9	25	H25年4月1日	
ひまわり	法人	梅ヶ丘2丁目3-24	9	20	H26年3月1日	
株式会社 帆の風 千歳事業所	法人	朝日町2丁目1-2 アスケートビル2F	6	20	H26年9月1日	
L i f e サポートビル	法人	本町1丁目12-2	6	10	H27年4月1日	
ウエルバイステーション	法人	稲穂1丁目8-8 千歳市森林組合ビル	3	20	H27年8月1日	
ヘルパーステーション えみな	法人	長都駅前5丁目1-10	-	-	H28年8月1日	
訪問介護ステーションくらしき千歳	法人	本町5丁目1502-3	-	-	H28年8月9日	
生活介護ステーションとせ	法人	みどり台北2丁目11-1	-	-	H29年11月1日	
ミナモト就労継続支援事業所	法人	みどり台北2丁目5-14	12	30	H30年4月16日	
サポートセンターユリーカ	法人	幸町4丁目15-1	4	10	H28年9月9日	

区分	施設名	設置	所在地	職員数	収容定員	設置年月日	
障がい者 福祉施設	T A R U O C A F E	法人	清流2丁目3-4	8	20	H29年11月1日	
	晴レルモキッ	〃	信濃1丁目7-18	9	20	H30年2月1日	
	ンステン	〃	北斗1丁目27-12	4	20	H28年4月1日	
	就労継続支援B型事業所スリーピース	〃	日の出5丁目8-12	6	20	H28年7月1日	
	訪問介護事業所すずらん	〃	萩4丁目7-1 ユー・ボート萩1階D	—	—	H30年4月1日	
	やさしい介護	〃	北斗1丁目25-1	—	—	H30年4月1日	
	S O M P O ケア	〃	北陽1丁目13-17 瀬辺ビル・2001 B-1F	—	—	H30年7月1日	
	優友ケハク歳訪問介護	〃	長都駅前1丁目17-24	2	27	R元年11月1日	
	ライブヘルプ	〃	北栄1丁目8-14	—	—	R元年11月1日	
	ロボットハウス	NPO	幸町1丁目7-1	4	20	R2年2月1日	
	共生型ケアホームやさしい介護とせ	法人	大和2丁目3-7	4	18	R2年4月1日	
	共同生活援助モンレーヴ	〃	春日町5丁目1-15	2	14	R2年4月1日	
	マルハチ急行株式会社 福祉事業部	〃	上長都1039-25	—	—	R2年4月1日	
	就労継続支援B型ケウタツ	NPO	東雲町2丁目11	2	20	R2年10月1日	
	グループホームエミ	法人	柳1丁目7-1 アー・心ボイノト千歳	4	9	R3年9月15日	
	ジョブタス千歳勇舞事業所	〃	勇舞6丁目7-2	5	20	R3年5月6日	
	就労継続支援B型事業所健康サポート	〃	富丘4丁目1-4	4	20	R3年10月15日	
	小規模多機能型ホームくらしき千歳	〃	本町5丁目1502-1	—	—	R元年6月1日	
	居宅介護ゆうしん	〃	みどり台北2丁目5-15	—	—	R2年7月1日	
	訪問介護ステーション	〃	稲穂4丁目2-14 メゾンV H21-102号	—	—	R2年7月10日	
	グラン・セラ訪問介護事業所	〃	聖2丁目2-6 聖2ビル7A7C-20号室	—	—	R3年4月1日	
	ナーシングビル向陽台サービス	〃	稲穂3丁目7-1 グラン・セラ稲穂4階	—	18	R3年9月15日	
	計画相談つむぎ	〃	桂木1丁目1-9	1	—	R3年10月20日	
	計画相談青空	〃	東雲町1丁目11	7	—	R4年2月1日	
	グループホームラウレ	〃	文京5丁目1-4	—	10	R4年4月1日	
	グループホームC O C O	〃	桂木1丁目2-5	—	5	R4年4月21日	
	勇舞デイサービスセンターまごころの湯くれん	〃	勇舞2丁目7-8	—	18	R4年4月22日	
	ヨツバメイツ	〃	青葉8丁目13-12	—	27	R4年5月16日	
	デイサービスゆ	〃	みどり台北3丁目5-8	—	40	R4年6月1日	
	コグラーボウ	〃	富丘4丁目1-22	—	20	R4年9月1日	
	グループホームbe	〃	日の出1丁目1-39	—	10	R4年11月1日	
	ぐろーあっぷまぐあけ千歳	〃	青葉8丁目12-7	—	20	R4年11月1日	
	ククレ	〃	千代田町6丁目7 リレントビル301	—	20	R5年3月20日	
	千歳市障がい者相談支援センターゆうしんかん	〃	北陽4丁目11-8	1	—	R5年9月1日	
	相談支援事業所らいと	〃	清流2丁目4-4	2	—	R5年10月1日	
	就労継続支援B型事業所TeCReA千歳	〃	幸町3丁目15 エレガンスビル2F	—	20	R6年1月1日	
	ゼットアップ	〃	みどり台北1丁目7-8 第2棟2F（0号室）	—	10	R6年11月1日	
	グループホームMano	〃	東郊2丁目9-17	—	4	R6年12月1日	
	障がい児 福祉施設	千歳市児童発達支援センター	市	東雲町2丁目34 福祉センター2F	19	25	H24年4月1日 (R2年4月1日種別変更)
		ブン・ブン・ブン・ハウス	法人	清水町4丁目8-1 シェルビル	11	30	H24年4月1日
		ぱちす	〃	北光6丁目4-10	10	10	H27年11月9日
		ちとせ療育教室はる	〃	富丘1丁目31-7	7	10	H28年7月1日
		ちとせ児童発達支援センターはる	〃	富丘1丁目31-16	30	26	R2年4月1日 (R6年4月1日種別変更)
		ラブアリス千歳桜木	〃	桜木3丁目1-1	9	10	H28年11月1日
		児童デイサービス十彩（といろ）	〃	大和1丁目7-5 1F	10	10	H29年3月1日
		すてっぷちとせ	〃	信濃3丁目20-2	7	10	H29年4月28日
		児童デイサービスみどり台	NPO	みどり台北1丁目3-5	8	10	H29年6月15日
ライブアリス千歳桜木別館		法人	みどり台北1丁目7-1	8	14	H30年7月23日	
ライブアリス千歳桜木別館		〃	桜木2丁目10-11	8	10	H31年1月10日	
子ども通所支援センターにじろひろばちとせ		〃	桂木3丁目9-28	4	10	R元年12月16日	
BLANKET（ブランケット）		〃	富丘4丁目32-1	4	10	R2年4月10日	
ONE SMILE（ワンスマイル）千歳店		〃	稲穂3丁目6-12 稲穂3ビル101号室	6	10	R2年5月1日	
S Q U A R E（スクエア）		〃	錦町1丁目7-3	5	10	R2年8月1日	
R A S A（ラサ）		〃	北光4丁目3-9	7	10	R3年4月1日	
こどもプラス千歳教室		〃	新富1丁目23-5	14	10	R3年7月24日	
こ		〃	長都駅前1丁目6-1	8	10	R3年11月1日	
こ		〃	末広5丁目7-13	7	10	R4年5月25日	
児童発達支援・放課後等デイサービスはむアスト		〃	末広5丁目7-13	4	10	R2年9月28日 (R4年12月千歳市に移転)	
児童福祉施設		chouchou（シュショ）千歳	〃	日の出1丁目1-49-2	7	10	R5年4月1日
		Leiday（レイデー）	〃	自由ヶ丘5丁目2-4	6	10	R5年12月18日
		A i l e s（えーる）	〃	朝日町4丁目36-1 1F	3	10	R6年4月1日
	認定こども園つばさ	市	花園4丁目3-1	40	102	S40年1月1日	
	認定こども園ひまわり	〃	新富2丁目4-60	38	102	S44年4月1日	
	北斗認定こども園	法人	新富1丁目1-41	31	135	S56年4月1日 (R3年4月1日新築移転)	
	アリス認定こども園	〃	勇舞1丁目1-1	40	135	H11年4月1日	
	認定こども園千歳春日保育園	〃	春日町2丁目1-9	22	110	H20年4月1日	
	あずさつくし認定こども園	〃	あずさ5丁目21-1	37	110	H24年4月1日	
	認定こども園北陽幼稚園・第2北陽保育園	〃	北陽8丁目2-8	33	95	H25年4月1日	
認定こども園千歳第2幼稚園	〃	新富1丁目6-21	45	132	S39年7月1日		



## 176 民生委員児童委員数

定数	委 員			うち主任児童委員			
	総数	男	女	定数	総数	男	女
220	209	83	126	22	22	—	22

1 令和7年4月1日現在

2 民生委員は児童福祉法に基づく児童委員を兼ねる福祉課

## 177 生活保護

### (1) 扶助別受給者の推移

年度	被保護		扶助別延人員					保護率 (%：千分率)
	延世帯	延人員	生活扶助	住宅扶助	教育扶助	医療扶助	その他の扶助	
2	13,303	16,951	15,193	14,972	1,119	15,581	25	14.4
3	13,780	17,322	15,693	15,332	1,072	16,087	27	14.8
4	14,058	17,572	15,727	15,433	986	16,362	31	15.0
5	14,153	17,493	15,796	15,427	896	16,397	20	14.9
<b>6</b>	<b>14,157</b>	<b>17,223</b>	<b>15,274</b>	<b>15,061</b>	<b>705</b>	<b>16,280</b>	<b>26</b>	<b>14.7</b>

1 被保護「世帯」「人員」は各月の実世帯、実人員の合計

2 保護率は年度平均被保護人員の9月末住民基本台帳人口に対する割合  
保護課

### (2) 扶助別保護費支出の推移

年度	総 額	生活扶助	住宅扶助	教育扶助	介護扶助	医療扶助	その他の扶助
2	2,421,449	726,928	284,678	10,013	47,546	1,324,226	28,058
3	2,487,332	747,628	295,879	10,016	52,300	1,354,384	27,125
4	2,565,170	754,200	304,386	9,408	51,635	1,420,317	25,218
5	2,578,939	747,444	309,063	8,340	54,534	1,430,577	28,981
<b>6</b>	<b>2,627,986</b>	<b>723,397</b>	<b>307,491</b>	<b>6,431</b>	<b>62,258</b>	<b>1,499,200</b>	<b>29,209</b>

保護課

## 178 介護保険

### (1) 第1号被保険者（65歳以上）の状況

#### ア 年齢別被保険者数の推移

年度	65歳以上75歳未満	構成比 (%)	75歳以上	構成比 (%)	総 数
元	11,698	51.9	10,829	48.1	22,527
2	11,810	51.7	11,034	48.3	22,844
3	11,667	50.5	11,418	49.5	23,085
4	11,368	48.8	11,920	51.2	23,288
<b>5</b>	<b>11,039</b>	<b>46.9</b>	<b>12,491</b>	<b>53.1</b>	<b>23,530</b>

1 各年度末現在

2 外国人被保険者、住所地特例被保険者を含む

## イ 所得段階別被保険者数の推移

年度	第1段階	第2段階	第3段階	第4段階	第5段階	第6段階	第7段階	第8段階	第9段階	総数
	構成比(%)	構成比(%)	構成比(%)	構成比(%)	構成比(%)	構成比(%)	構成比(%)	構成比(%)	構成比(%)	構成比(%)
元	4,354	1,773	1,574	3,164	2,513	2,720	3,907	1,560	962	22,527
	19.3	7.9	7.0	14.0	11.2	12.1	17.3	6.9	4.3	100.0
2	4,356	1,832	1,612	3,088	2,494	2,869	3,907	1,656	1,030	22,844
	19.1	8.0	7.1	13.5	10.9	12.6	17.1	7.2	4.5	100.0
3	4,375	1,925	1,693	2,953	2,593	2,882	4,205	1,544	915	23,085
	19.0	8.3	7.3	12.8	11.2	12.5	18.2	6.7	4.0	100.0
4	4,383	2,007	1,740	2,820	2,649	2,985	4,212	1,586	906	23,288
	18.8	8.6	7.5	12.1	11.4	12.8	18.1	6.8	3.9	100.0
5	4,367	2,106	1,793	2,760	2,740	2,975	4,137	1,674	978	23,530
	18.6	9.0	7.6	11.7	11.6	12.6	17.6	7.1	4.2	100.0

1 各年度未現在

2 外国人被保険者、住所地特例被保険者を含む

## ウ 保険料

(総数 円)

段 階	対 象 者	保険料(年額)
第1段階	・生活保護を受給されている人 ・世帯全員が市民税非課税で、老齢福祉年金を受給されている人 ・世帯全員が市民税非課税で、本人の合計所得金額（年金収入にかかる所得分を除く）+課税年金収入額の合計が80.9万円以下の人	17,100
第2段階	世帯全員が市民税非課税で、本人の合計所得金額（年金収入にかかる所得分を除く）+課税年金収入額の合計が80.9万円を超え120万円以下の人	29,100
第3段階	世帯全員が市民税非課税で、本人の合計所得金額（年金収入にかかる所得分を除く）+課税年金収入額の合計が120万円を超える人	41,100
第4段階	本人が市民税非課税で、世帯の中に市民税課税者がいて、本人の合計所得金額（年金収入にかかる所得分を除く）+課税年金収入額の合計が80.9万円以下の人	54,000
第5段階	本人が市民税非課税で、世帯の中に市民税課税者がいて、本人の合計所得金額（年金収入にかかる所得分を除く）+課税年金収入額の合計が80.9万円を超える人	60,000
第6段階	本人が市民税課税で、合計所得額が120万円未満の人	72,000
第7段階	本人が市民税課税で、合計所得額が120万円以上210万円未満の人	78,000
第8段階	本人が市民税課税で、合計所得額が210万円以上320万円未満の人	90,000
第9段階	本人が市民税課税で、合計所得額が320万円以上420万円未満の人	102,000
第10段階	本人が市民税課税で、合計所得額が420万円以上520万円未満の人	114,000
第11段階	本人が市民税課税で、合計所得額が520万円以上620万円未満の人	126,000
第12段階	本人が市民税課税で、合計所得額が620万円以上720万円未満の人	138,000
第13段階	本人が市民税課税で、合計所得額が720万円以上の人	144,000

1 令和7年4月1日現在  
高齢者支援課

## (2) 要支援・要介護認定者数の推移

年度	第1号被保険者 (65歳以上)	65歳以上75歳未満	第2号被保険者 (40歳～64歳)	総 数
		75歳以上		
元	3,869	499 3,370	83	3,952
2	4,014	521 3,493	87	4,101
3	3,991	502 3,489	90	4,081
4	3,974	459 3,515	75	4,049
5	4,061	421 3,640	70	4,131

1 各年度末現在  
高齢者支援課

## (3) 介護保険給付状況の推移

給付件数：(単位 件)  
給付額：(単位 千円)

年度	区 分	訪問通所 サービス	短期入所 サービス	その他の品 単サービス	福祉用具 購入費	住 宅 改 修 費	地域密着型 (介護予防) サービス	施設介護 サービス	総 数
元	給付件数	28,285	1,493	36,622	259	344	9,805	4,822	81,630
	給付額	1,002,241	103,342	499,511	7,599	24,764	1,463,335	1,290,659	4,391,451
2	給付件数	28,305	872	36,461	294	315	9,419	4,842	80,508
	給付額	969,081	64,413	512,892	8,984	23,164	1,508,176	1,318,793	4,405,503
3	給付件数	31,357	729	38,017	282	308	9,814	5,049	85,556
	給付額	1,047,809	51,482	529,898	8,183	22,033	1,563,981	1,401,455	4,624,841
4	給付件数	32,581	534	38,669	262	296	10,144	5,072	87,558
		1,043,743	35,488	526,097	8,120	21,654	1,604,270	1,411,570	4,650,942
5	給付件数	33,351	611	39,183	243	318	11,478	5,029	90,213
	給付額	1,057,125	38,615	553,925	7,706	22,918	1,841,328	1,402,808	4,924,425

1 各年度末現在  
高齢者支援課

## (4) 保険料収納状況の推移

(単位 円)

年度	区 分	調 定 額	収 入 額	還 付 未済額	不 納 欠損額	未収入額	収納率 (%)
元	現年度分	1,252,217,850	1,246,493,653	1,881,250	—	7,605,447	99.5
	滞納繰越分(累計)	40,024,990	5,813,890	—	6,378,300	27,832,800	—
2	現年度分	1,241,304,130	1,235,157,490	587,620	—	6,734,260	99.5
	滞納繰越分(累計)	35,418,847	6,199,747	1,680	8,587,030	20,633,750	—
3	現年度分	1,174,536,960	1,169,951,130	582,500	—	5,168,330	99.6
	滞納繰越分(累計)	27,293,510	3,738,600	—	8,812,240	14,742,670	—
4	現年度分	1,184,786,620	1,181,279,830	956,220	—	4,463,010	99.7
	滞納繰越分(累計)	19,848,900	2,475,260	8,010	8,367,110	9,014,540	—
5	現年度分	1,199,383,160	1,196,158,720	1,304,140	—	4,529,440	99.7
	滞納繰越分(累計)	13,389,230	1,749,210	0	7,688,040	3,951,980	—

1 各年度末現在  
高齢者支援課

## 179 障がい者手帳等所持者数

### (1) 身体障がい部位別の推移

年 度	視 覚 障 害	聴 覚 ・ 平 衡 機 能 障 害	音 声 ・ 言 語 ・ そ し ゃ く 機 能 障 害	肢 体 不 自 由	内 部 障 害	総 数
2	159	264	21	1,957	1,026	3,427
3	156	260	22	1,895	1,038	3,371
4	151	257	25	1,857	1,047	3,337
5	147	259	27	1,805	1,036	3,274
<b>6</b>	<b>143</b>	<b>263</b>	<b>31</b>	<b>1,733</b>	<b>1,054</b>	<b>3,224</b>

1 各年度末現在  
障がい者支援課

### (2) 身体障がい者級別所持者数の推移

年度	1 級	2 級	3 級	4 級	5 級	6 級	総 数
2	1,082	467	482	865	340	191	3,427
3	1,089	432	456	865	338	191	3,371
4	1,088	427	431	852	332	207	3,337
5	1,030	424	425	839	334	222	3,274
<b>6</b>	<b>1,027</b>	<b>407</b>	<b>426</b>	<b>804</b>	<b>327</b>	<b>233</b>	<b>3,224</b>

1 各年度末現在  
障がい者支援課

### (3) 療育手帳所持者数の推移

年度	A 判 定	B 判 定	総 数
2	242	618	860
3	246	680	926
4	250	719	969
5	252	740	992
<b>6</b>	<b>257</b>	<b>732</b>	<b>989</b>

1 各年度末現在  
障がい者支援課

### (4) 精神障害者保健福祉手帳所持者数の推移

年度	1 級	2 級	3 級	総 数
2	56	384	229	669
3	54	351	237	642
4	55	366	259	680
5	49	393	299	741
<b>6</b>	<b>51</b>	<b>383</b>	<b>332</b>	<b>766</b>

1 各年度末現在  
障がい者支援課

## 180 後期高齢者医療制度

### (1) 後期高齢者医療被保険者数の推移

(単位 人)

年 度	被保険者数	内 訳				
		加入者年齢構成		自己負担割合		
		65～75歳未満	75歳以上	1 割	2 割	3 割
2	10,993	374	10,619	10,589	—	404
3	11,343	356	10,987	10,968	—	375
4	11,790	316	11,474	8,261	3,086	443
5	12,307	291	12,016	8,756	3,087	464
6	12,824	275	12,549	8,888	3,352	584

1 各年度末現在  
国保医療課

### (2) 保険料収納状況の推移

(単位 円)

年度	区 分	調 定 額	収 納 額	不納欠損額	未 収 入 額	収納率 (%)
2	現年度分	903,512,100	902,107,800	30,900	1,782,300	99.80
3	現年度分	917,211,200	916,991,400	0	971,900	99.89
4	現年度分	948,731,200	947,356,600	0	2,167,700	99.77
5	現年度分	985,058,400	981,340,742	0	4,304,658	99.56

1 収納額には還付未済額を含む  
国保医療課

## 181 共同募金会

### (1) 共同募金実績

(単位 千円)

区 分	2 年度	3 年度	4 年度	5 年度	6 年度
目 標 額	8,200	8,200	8,200	8,200	8,200
募 金 額	6,796	6,873	6,974	7,102	6,671
募金実績/目標額 (%)	82.9	83.8	85.0	86.6	81.3

千歳市共同募金委員会 (千歳市社会福祉協議会内)

### (2) 歳末たすけあい運動実績の推移

(単位 千円)

区 分	2 年度	3 年度	4 年度	5 年度	6 年度
目 標 額	7,500	7,500	7,500	7,500	7,500
募 金 額	5,179	5,171	4,665	4,623	3,885
募金実績/目標額 (%)	69.1	68.9	62.2	61.6	51.7

千歳市共同募金委員会 (千歳市社会福祉協議会内)

## 182 日本赤十字社・社資募金の推移

(単位 千円)

区 分	2 年度	3 年度	4 年度	5 年度	6 年度
目 標 額	7,587	7,455	7,455	7,455	7,455
募 金 額	6,632	8,078	6,338	5,455	5,036
募金実績/目標額 (%)	87.4	108.4	85.0	73.2	67.5

日赤千歳市地区協賛委員会 (千歳市社会福祉協議会内)

# 183 コミュニティセンター・町内会館等集会施設一覽

(単位 m)

種 別	施 設 名	所 在 地	面 積	設置年度	
コミュニティ セ ン タ ー	北新コミュニティセンター	新富2丁目1-21	1,212.00	S48	
	北信濃コミュニティセンター	北信濃864-5	824.50	S51	
	富丘コミュニティセンター	富丘4丁目12-16	1,109.21	S53	
	鉄東コミュニティセンター	青葉5丁目8-2	1,256.29	S55	
	千歳コミュニティセンター	東雲町2丁目34	2,313.34	S58	
	泉沢向陽台コミュニティセンター	里美2丁目9-2	1,318.10	S62	
	祝梅コミュニティセンター	弥生2丁目7-10	1,294.91	S62	
	北桜コミュニティセンター	北斗5丁目6-12	1,325.36	H3	
	北コミュニティセンター	釜加362-3	608.68	H9	
	中央コミュニティセンター	中央539-3	609.82	H11	
	花園コミュニティセンター	花園4丁目2-5	1,438.25	H24	
	共同利用施設	東雲会館	東雲町1丁目10	582.49	S42
		末広会館	末広8丁目6-5	329.55	S46
	労働会館 町内会館	支笏湖市民センター	支笏湖温泉3	612.37	S61
労働会館		東雲町3丁目1	520.40	S53	
春日会館		春日町5丁目6-1	155.25	S45	
青葉丘南町内会館		青葉丘2015-127	97.20	S48	
青葉2丁目町内会館		青葉2丁目8-13	135.40	S50	
青葉6丁目町内会館		青葉6丁目11-3	106.92	S52	
青葉3丁目町内会館		青葉3丁目13-8	126.36	S53	
釜加第2会館		釜加96-2	33.00	S53	
長都駅前町内会館		長都駅前3丁目1-4	208.98	S54	
東雲町連合会館		朝日町7丁目22	149.04	S56	
本町自治会館		本町3丁目21	131.85	S57	
白樺町内会館		白樺3丁目7-15	279.34	S58	
春日町東会館		春日町2丁目9-3	149.88	S58	
ひばりヶ丘町内会館		北光4丁目1-2	263.95	S58	
弥生町内会館		弥生2丁目7-2	195.03	S59	
大和町内会館		大和1丁目7	131.22	S60	
若葉会館		梅ヶ丘2丁目9	168.51	S60	
北斗北町内会館		北斗6丁目4	130.00	S61	
北斗3丁目町内会館		北斗3丁目5	130.00	S61	
若草町内会館	若草3丁目2-7	230.04	S62		
北斗2丁目自治会館	北斗2丁目14	130.00	S62		
栄町東町内会館	栄町5丁目5-4	149.04	S63		
北斗南町内会館	北斗1丁目8-1	137.70	H2		
おさつ団地町内会館	北陽3丁目4-4	395.07	H3		
静和町内会館	北光1丁目2	132.50	H3		
北栄南町内会館	北栄1丁目24-4	145.80	H4		
日の出東町内会館	日の出5丁目6-8	118.26	H6		
新富北町内会館	新富3丁目14	248.91	H7		
富士町内会館	富士4丁目7-8	249.25	H8		
朝日町西自治会館	朝日町3丁目13	216.96	H9		
柏陽町内会館	柏陽2丁目2-5	262.92	H9		
清流町内会館	清流2丁目4-1	245.94	H10		
里美町内会館	里美4丁目3-10	189.54	H10		

(単位 m<sup>2</sup>)

種 別	施 設 名	所 在 地	面 積	設置年度
町内会館	北 斗 西 町 内 会 館	北斗4丁目10-13	127.52	H10
	花 園 町 内 会 館	花園4丁目1-10	193.77	H11
	寿 町 内 会 館	寿1丁目7-12	281.52	H11
	自 由 ケ 丘 町 内 会 館	自由ヶ丘3丁目13-11	339.51	H12
	日 の 出 南 町 内 会 館	日の出4丁目5	134.15	H13
	あ ず さ 町 内 会 館	あずさ3丁目9-15	277.81	H14
	中 央 長 都 町 内 会 館	根志越2758	136.63	H14
	あ け ぼ の 団 地 町 内 会 館	日の出3丁目8	246.49	H14
	富 丘 3 丁 目 北 町 内 会 館	富丘3丁目14	197.91	H15
	新 川 連 合 会 館	新川225-49	208.68	H15
	祝 梅 町 内 会 館	祝梅436-4	125.87	H16
	ゆ め ま い ホ ー ル	勇舞4丁目11-6	285.62	H16
	青 葉 丘 町 内 会 館	青葉7丁目4-27	177.21	H17
	文 京 町 内 会 館	文京5丁目4-1	181.35	H18
	住 吉 北 町 内 会 館	住吉3丁目6-3	215.76	H19
	信 濃 連 合 町 内 会 館	信濃2丁目18	313.02	H20
	稲 穂 町 内 会 館	稲穂1丁目7-20	280.26	H21
	未 広 中 区 町 内 会 館	未広4丁目5-10	210.95	H21
	東 郊 町 内 会 館	東郊1丁目5-9	189.22	H21
	朝 日 町 東 自 治 会 館	朝日町8丁目1206-295	99.45	H22
	新 富 西 町 内 会 館	新富1丁目23	183.06	H22
	北 栄 東 町 内 会 館	北栄2丁目617-2	218.61	H22
	栄 町 西 区 町 内 会 館	栄町1丁目20-10	199.66	H23
	旭 ケ 丘 町 内 会 館	旭ヶ丘3丁目8-1	251.42	H24
	真 々 地 会 館	真々地1丁目7-7	147.42	H25
	桂 木 町 内 会 館	桂木4丁目6-2	213.73	H27
	桜 木 町 内 会 館	桜木1丁目7-4	336.96	H27
	福 住 町 内 会 館	福住3丁目6-1	183.01	H27
	幸 福 町 内 会 館	幸福4丁目8-1	169.95	H28
	み どり 台 南 町 内 会 館	みどり台南3丁目14-9	323.72	H29
み どり 台 北 町 内 会 館	みどり台北4丁目2-1	289.83	H29	
駒 里 町 内 会 館	駒里849-3	221.80	H30	
豊 里 町 内 会 館	豊里4丁目4	127.53	R 4	
寿 の 家	寿 の 家 住 吉 会 館	住吉5丁目7-8	110.16	S 52
	寿 の 家 錦 町 会 館	錦町3丁目7-1	115.42	S 53
	寿 の 家 未 広 東 区 会 館	未広2丁目10	140.77	S 54
	寿 の 家 幌 加 会 館	幌加170-15	124.21	S 56
	寿 の 家 東 丘 会 館	東丘1363-2	149.85	S 57
地 域 会 館	富 丘 集 集 会 所	富丘4丁目12	119.43	S 45
	大 和 団 郷 集 集 会 所	大和3丁目6	52.65	S 47
	泉 郷 289-17 館	泉郷289-17	353.16	S 54
駒 里 会 館	駒里2231-2	268.92	S 56	

1 令和6年4月1日現在  
市民生活課・支笏湖支所

## 184 コミュニティセンター利用の推移

名 称	福祉団体利用者	2 年 度	3 年 度	4 年 度	5 年 度	6 年 度
北 新 コミュニティ セ ン タ ー	コミュニティ関係	10,553	7,754	10,527	10,152	8,817
	その他の団体	7,612	5,577	7,642	8,526	5,321
	その他の個人	800	1,684	1,025	423	657
	計	18,965	15,015	19,194	19,101	14,795
北 信 濃 コミュニティ セ ン タ ー	コミュニティ関係	10,382	8,111	11,374	10,720	11,577
	その他の団体	3,810	3,876	6,049	4,783	3,354
	その他の個人	471	52	11	—	1,252
	計	14,663	12,039	17,434	15,503	16,183
富 丘 コミュニティ セ ン タ ー	コミュニティ関係	7,853	5,575	7,564	8,692	8,090
	その他の団体	7,979	5,805	7,899	9,126	10,053
	その他の個人	641	1,184	2,675	3,147	4,514
	計	16,473	12,564	18,138	20,965	22,657
鉄 東 コミュニティ セ ン タ ー	コミュニティ関係	7,822	6,190	9,445	9,449	9,141
	その他の団体	4,270	3,027	5,456	6,820	7,799
	その他の個人	301	476	895	1,275	1,480
	計	12,393	9,693	15,796	17,544	18,420
中 心 街 コミュニティ セ ン タ ー	コミュニティ関係	1,008	189	—	—	—
	その他の団体	9,471	5,773	—	—	—
	その他の個人	22	101	—	—	—
	計	10,501	6,063	—	—	—
千 歳 コミュニティ セ ン タ ー	コミュニティ関係	16,600	13,702	26,938	29,506	31,261
	その他の団体	26,687	32,382	25,205	23,132	23,044
	その他の個人	—	—	—	—	—
	計	43,287	46,084	52,143	52,638	54,305
泉 沢 向 陽 台 コミュニティ セ ン タ ー	コミュニティ関係	13,968	11,103	15,983	15,770	14,743
	その他の団体	2,512	3,121	5,891	6,731	6,557
	その他の個人	277	287	546	437	580
	計	16,757	14,511	22,420	22,938	21,880
祝 梅 コミュニティ セ ン タ ー	コミュニティ関係	11,285	7,172	10,682	9,850	10,351
	その他の団体	4,302	5,129	6,326	6,694	5,350
	その他の個人	190	419	264	244	445
	計	15,777	12,720	17,272	16,788	16,146
北 桜 コミュニティ セ ン タ ー	コミュニティ関係	9,049	7,688	13,936	13,813	13,265
	その他の団体	4,920	6,240	6,723	10,328	11,303
	その他の個人	996	541	796	739	983
	計	14,965	14,469	21,455	24,880	25,551
北 コミュニティ セ ン タ ー	コミュニティ関係	—	—	38	—	—
	その他の団体	437	691	902	1,192	1,081
	その他の個人	—	—	71	51	58
	計	437	691	1,011	1,243	1,139
中 央 コミュニティ セ ン タ ー	コミュニティ関係	—	—	—	—	110
	その他の団体	1,029	803	1,204	974	959
	その他の個人	2	15	20	116	377
	計	1,031	818	1,224	1,090	1,446
花 園 コミュニティ セ ン タ ー	コミュニティ関係	13,789	11,737	17,133	14,642	13,835
	その他の団体	5,713	8,949	10,761	11,416	13,658
	その他の個人	307	819	1,546	2,867	1,881
	計	19,809	21,505	29,440	28,925	29,374
総 数		185,058	120,088	163,384	222,632	221,896

1 千歳コミュニティセンター利用者数は市福祉センター保健福祉事業等の利用者を含む  
市民生活課・健康づくり課

## 185 共同利用施設利用の推移

施設名	利用者	2年度	3年度	4年度	5年度	6年度
東雲会館	官公庁	274	195	39	176	305
	町内会関係	—	29	446	370	476
	社会教育団体	3,943	1,920	3,133	3,514	3,608
	社会福祉団体	713	892	1,079	1,156	1,166
	その他	1,976	2,031	2,901	3,209	3,596
	計	6,906	5,067	7,598	8,425	9,151
末広会館	官公庁	6,787	5,910	12,301	11,497	12,472
	町内会関係	126	95	163	301	236
	社会教育団体	706	175	163	121	238
	社会福祉団体	—	29	32	—	—
	その他	379	243	307	504	517
	計	7,998	6,452	12,966	12,423	13,463
支笏湖市民センター	官公庁	146	306	432	523	325
	町内会関係	124	66	170	384	336
	社会教育団体	166	—	30	0	—
	社会福祉団体	143	243	292	371	284
	その他	424	275	463	438	452
	計	1,003	890	1,387	1,716	1,397

1 各年度未現在  
市民生活課・支笏湖支所

## 186 児童遊園地一覧

遊園地名	設置場所	面積	設置管理者	設立年度
ママチ川児童遊園地	朝日町7丁目	1,634	東雲町連合会	S 43
朝日町青空児童遊園地	朝日町8丁目	339	朝日町東自治会	S 55
長都官舎児童遊園地	北信濃	400	長都官舎町内会	S 46
中央児童遊園地	中央	450	中央連合町内会	S 48
駒里児童遊園地	駒里	1,820	駒里部落会	S 48
日の出丘南団地児童遊園地	日の出4丁目	648	日の出丘南団地町内会	S 50
中央長都児童遊園地	根志越	1,020	中央長都連合会	S 50
平和児童遊園地	本町	5,000	本町南町内会	S 51
長都児童遊園地	長都	1,034	長都連合会	S 52
中長都児童遊園地	長都	162	中長都連合会	S 52
東千歳連合児童遊園地	幌加	725	東千歳四連合会	S 54
新富北第4区児童遊園地	新富2丁目	681	新富北町内会	S 55
北栄官舎遊園地	新富1丁目	1,600	国土交通省北栄官舎自治会	S 56
青葉2丁目児童遊園地	青葉2丁目	319	青葉2丁目町内会	S 56

1 令和6年4月1日現在  
都市整備課

## 187 福祉団体一覧

団 体 名	代 表 者
社会福祉法人千歳市社会福祉協議会	井 上 英 幸
千歳市共同募金委員会	九谷田 旭
社会福祉法人せらび千歳地域生活支援センター	奥 貫 あい子
日赤北海道支部千歳市地区	横 田 隆 一
千歳市赤十字奉仕団	林 弥 生
日赤千歳市地区協賛委員会	荒 洋 一
千歳市スキーパトロール赤十字奉仕団	影 山 広 美
千歳市救急法赤十字奉仕団	清 水 和 香
千歳市無線赤十字奉仕団	桑 原 均
千歳市点訳赤十字奉仕団	稲 生 真奈美
千歳市民生委員児童委員連絡協議会	福 田 博 志
千歳市第 1 地区民生委員児童委員協議会	伊 林 美代子
千歳市第 2 地区民生委員児童委員協議会	松 本 祐希子
千歳市第 3 地区民生委員児童委員協議会	金 井 隆 幸
千歳市第 4 地区民生委員児童委員協議会	福 田 博 志
千歳市第 5 地区民生委員児童委員協議会	正 森 秀 男
千歳市第 6 地区民生委員児童委員協議会	上 田 政 則
千歳市第 7 地区民生委員児童委員協議会	伊 藤 隆
千歳市第 8 地区民生委員児童委員協議会	山 田 孝 子
千歳市第 9 地区民生委員児童委員協議会	明 石 茂 俊
千歳市第10地区民生委員児童委員協議会	伊 藤 宏 之
千歳市第11地区民生委員児童委員協議会	高 橋 進
千歳市保護司会	宮 本 正 志
千歳更生保護女性会	寺 内 多寿子
千歳市町内会連合会	荒 洋 一
千歳市老人クラブ連合会	佐々木 昭 男
千歳市母子会	大 廣 奈津子
千歳市子ども会育成連合会	四 方 信 次
日本ボーイスカウト千歳第1団	喜 多 英 司
ガールスカウト北海道第31団	丹 波 紀美子
千歳市民憲章推進協議会	沼 田 常 好
千歳市各種相談員連絡協議会	天 野 眞 弓
千歳身体障害者福祉協会	古 田 聖
千歳聴力障害者協会	佐 藤 義 典

団 体 名	代 表 者
千歳視覚障害者福祉協会	菊 池 悦 子
千歳市手をつなぐ育成会	青 木 繁 雄
千歳地区ことばを育てる親の会	松 永 和 美
千歳市肢体不自由児者父母の会	岡 田 美智子
千歳市情緒障がい者父母の会	高 橋 真知子
ひよこ父母の会	浅 尾 由美子
千歳市つくし会	愛 澤 光 司
全国障害者問題研究会千歳サークル	石 岡 卓
千歳手話の会	神 能 直 子
千歳BBS会	太 田 憲 之
北海道千歳高等学校ボランティア部	布 川 かおり
人形劇団「かざぐるま」	橋 本 美 香
千歳音訳友の会	元 由 由起子
点訳絵本の会	加 来 利 江
一般社団法人北海道断酒連合会千歳断酒会	浅 野 英 敏
北進親の会	細 川 まゆみ
ちとせりんごグループ	大久保 弘 美
人形劇団「ピッコロ」	能 島 晴 美
北海道公立学校教職員互助会特別会員千歳市支部	疋 田 恒 男
千歳認知症の人と共にあゆむ会（はまなすの会）	佐々木 八重子
千歳市家庭生活カウンセラークラブ	坂 野 睦 実
布の絵本「ゆめの会」	佐 藤 美代子
NPO法人ナルク千歳	小 西 良 夫
千歳市食生活改善協議会	白 戸 美佐江
札幌年金受給者協会千歳支部	広 重 敏 雄
ちとせ映像クラブ	川 端 洋 一
千歳ひまわり号を走らせる会	大久保 尚
千歳市女性会議	菊 地 利恵子
特定非営利活動法人千歳めいぶるの会	岡 田 美智子
NPO 法人ハートフルネットワークほほえみ	小 楠 厚 子
ブルーファミリア	目 黒 達 也
千歳市歯科衛生士会	石 上 優
北海少年院篤志面接委員会	大 郷 栄 治
公益財団法人日本尊厳死協会北海道支部石狩南部地域懇話会	眞 鍋 辰 雄

団 体 名	代 表 者
北海道手話通訳問題研究会千歳・恵庭支部	阿 部 幸 子
秋桜	成 田 けい子
千歳民謡連合会 栄春会	山 本 芳 郎
おはなしぐるんば	大 瀧 恵 二
NPO法人アシストセンターちえりす	清 水 道 代
NPO 法人千歳ひと・魅力まちづくりネットワーク	三 上 禮 子
千歳リトルシニア球団	土 居 弘 志
千歳市退職校長会	田 中 博 之
千歳市レクリエーション協会	佐久間 良 和
千歳消費者協会	奈 由 基
北海道樽前岳風会千歳支部	測 上 勝 己
(公社)日本3B体操協会	小野寺 真 澄
千歳フォークダンスハートフル	及 川 美津子
千歳花俱樂部	佐々木 律 子
日本A L S 協会北海道支部千歳支会	澤 口 勇 二
子育て支援を考える会	河 岸 由里子
千歳ボランティア通訳クラブ	井 上 美津子
千歳・歩こう会	山野辺 勉
千歳宮城県人会	佐々木 雅 宏
美しい街づくり千歳ネットワーク	後藤田 格 布
すみれ文庫	及 川 美津子
隆光書道会	山 口 紫 蘭
千歳いずみ学園保護者会	堤 正 晴
千歳サケのふるさと村教授会	福 岡 和 世
千歳要約筆記の会「やませみ」	打 矢 郁 子
公益社団法人千歳地方隊友会千歳支部	未 村 友 幸
千歳市ケアマネジャーの会	佐 藤 智 胤
北海道理容生活衛生同業組合千歳支部	小 山 道 男
社会福祉法人千歳いずみ学園	今 村 静 男
千歳市フラワーマスターの会	岡 本 あや子
千歳オカリナ虹の会	星 野 一 郎
千歳手話サークル しらかば	岩 倉 節
千歳市栄典者清風会	霍 田 隆 良
千歳地区協力雇用主会	生 杉 訓

団 体 名	代 表 者
F Pスペース千歳	北 原 三津代
NPO法人フードバンクネットワークもったいないわ・千歳	岩 本 典 子
千歳市防災マスターリーダー会	山 口 満
社会福祉法人千歳福祉会	奈 良 充 康
パーキンソン病有志の会	斉 藤 武 司
千歳市芸能赤十字奉仕団	平 稔 子
千歳市地域密着型事業所 絆の会	糸 田 純 子
ゆみなクラブ	山 川 澄 子
ちとせ・まち魅力検定実行委員会	山 本 豊
千歳千年そばの会	佐々木 新 吉
MS・スマイルサークル	小 沼 美 幸
千歳権利擁護懇談会（らいとりんく）	古 田 聖
千歳たばこ小売人組合 女性部	奥 野 智恵子
千歳の自然保護協会	熊 本 進 誠
Burgeon（ブルジョン）	浜 岬
北星館書道会 筆竜胆	松 田 明 子
千歳どんぐりを育てる会	岩 満 順 郎
千歳山岳会	本 宮 敬 士
特定非営利活動法人北陽保育園	三 溝 理 恵
社会福祉法人恵愛会	久津輪 憲 志
男の料理サークル男厨会	中 川 晃
千歳童謡「わたげの会」	児 玉 国 男
親子参加型 あおぞら自主保育もりとい	牛 抱 梢
千歳口風琴倶楽部	村 上 美代子
一般社団法人 LOKO	山 本 健 二
特定非営利活動法人 フェアリー児童デイサービスみどり台	安 井 みどり
千歳市文化団体連絡協議会	太 田 憲 之
みんなをつなげる会～すべての人がこころのかよう社会を！～	坂 井 治
特定非営利活動法人ほっとらんど	佐々木 正 明
特定非営利活動法人ビューティフルライフ・サポート	五十嵐 かおり
千歳地区退職者連合	石 野 正 信
楽しもう会	宮 崎 邦 昭
千歳ユネスコ協会	伊 藤 博
早来アクティブバレーボール少年団	齋 藤 可 奈

団 体 名	代 表 者
ダグラス千歳sc	松 野 峻 佑
コスハマ会	松 永 孝 雄
千歳ゲートボール協会	小 池 誠 次
キウス周堤墓群を守り活かす会	大 江 晃 己
千歳サーモンズ	田 宮 敬
歌声喫茶歌の散歩道	高 田 与 男
ちとせみんなのままカフェ	上 野 かおり
千篁会 (いけばな草月流)	國 政 和 代
千歳セントラルロータリークラブ	白 田 暢
千歳市ボランティア団体キッズバザー@ちとせ	押 見 尚 子
千歳福島県人会	上 田 政 則
大正琴サークル キーハーブクラブ	大 沼 洋 子
野菊の会	木 村 紀久子
道央農協東千歳支店年金友の会	森 本 元 明
フラサークルケハウケアナニオカラ	竹 本 照 代
向陽台パークゴルフ同好会	秋 葉 かがり
mixjuice ちとせ	千 代 茜
千歳市職員OB会	川 端 正 裕

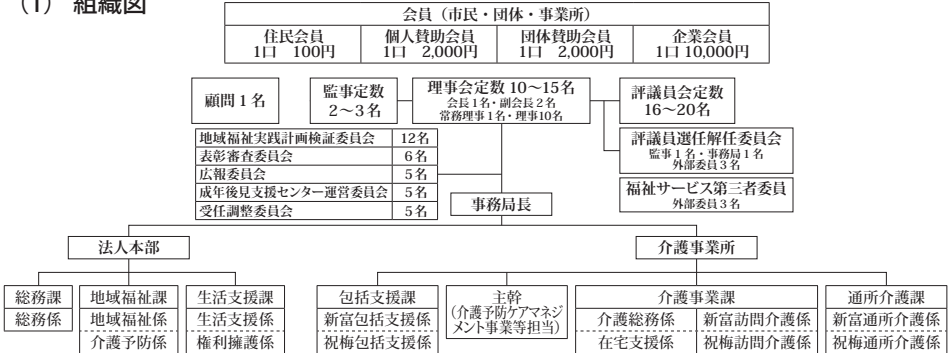
※掲載団体との連絡を希望される場合は、千歳市社会福祉協議会地域福祉課地域福祉係までお問い合わせください

(直通27-2526)

1 令和7年4月30日現在  
千歳市社会福祉協議会

# 188 社会福祉協議会

## (1) 組織図



評議員 (18)	
医療機関・団体関係	市立千歳市市民病院
介護施設・事業所関係	千歳市地域密着型事業所 絆の会
社会福祉法人職員 OB	千歳市社会福祉協議会元職員
更生保護関係	千歳市保護司会
女性団体関係	国際ソロプチミスト千歳
遺族会関係	千歳市遺族会
児童福祉団体関係	子育て支援を考える会
環境団体関係	千歳市環境整備事業協同組合
経済団体関係	千歳建設業協会
農協・生協関係	道央農業協同組合千歳支店
福祉委員関係	千歳市社会福祉協議会
当事者組織関係	千歳 認知症の人と共にあゆむ会
弁護士・司法書士関係	司法書士事務所
職域団体関係	東千歳駐屯地曹友会
公益事業団体関係	千歳市シルバー人材センター
NPO・市民活動団体関係	ちとせの介護医療連携の会
NPO・市民活動団体関係	千歳市家庭生活カウンセラークラブ
学識経験者関係	北海道千歳高等支援学校

理事 (15)、監事 (3)	
学識経験者関係	千歳市社会福祉協議会
障がい者関係	千歳身体障害者福祉協会
社会福祉行政機関関係	千歳市職員OB
学識経験者関係	千歳市社会福祉協議会
民生委員関係	千歳市民生委員児童委員連絡協議会
共同募金委員会関係	千歳市共同募金委員会
赤十字奉仕団関係	千歳市赤十字奉仕団
社会福祉行政機関関係	千歳市保健福祉部
町内会関係	千歳市町内会連合会
老人クラブ関係	千歳市老人クラブ連合会
社会福祉施設関係	千歳地域生活支援センター
防災団体関係	千歳地方隊友会千歳支部
ボランティア関係	千歳市ボランティアセンター（個人）
ボランティア関係	千歳市ボランティアセンター（団体）
学識経験者関係	公立千歳科学技術大学
社会福祉事業経験者	千歳市社会福祉協議会
財務管理経験者	千歳市社会福祉協議会
財務管理経験者	千歳市社会福祉協議会

1 令和7年4月1日現在  
 2 ( )内は配置人員を示す  
 千歳市社会福祉協議会

## (2) 第8次地域福祉実践計画（令和7年度～11年度）

### 基本理念「思いやりが根づくまち千歳」

- 基本目標 1 とともに地域を支える人づくり
- 基本目標 2 とともに支え合い、つながる地域づくり
- 基本目標 3 安心して福祉サービスを利用できるしくみづくり
- 基本目標 4 安心して暮らせる地域づくり
- 基本目標 5 地域から信頼される安定した組織づくり

千歳市社会福祉協議会

## (3) 重点推進項目

### 令和7年度事業重点施策

- 1 安心して暮らせる地域を支える人づくりの推進
- 2 身近な地域での居場所づくりと孤立させない地域づくりの推進
- 3 在宅生活を支える福祉サービスの充実
- 4 地域で自立した生活を送るための権利擁護体制の強化
- 5 社協活動の「見える化・見せる化」の推進と質の高いサービスを提供する人材の育成

千歳市社会福祉協議会