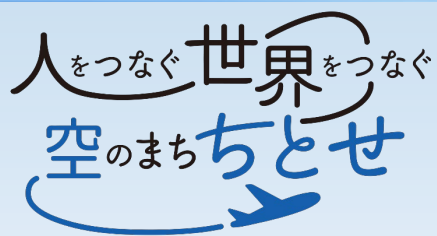


市長定例会見



千歳市空港開港 100年記念事業について

千歳市空港開港100年記念事業について



「記念式典」を10月22日(木)挙行

- ・「北海」第1号操縦士酒井憲次郎さんのご親族講話
- ・子どもたちや市民によるステージイベントを予定



千歳市空港開港100年記念コンサート開催～4月29日(水・祝)

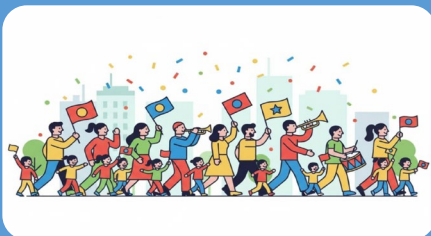
- ・「航空自衛隊北部航空音楽隊」演奏による記念コンサート



FLY HIGH fes.
2026

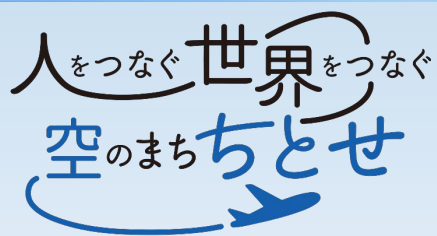
「FLY HIGH fes. 2026」開催

- ・日本航空大学校を会場に6月20日(土)開催
- ・音楽・食・アウトドア・体験を通して交わる、市民参加型の総合フェス



「市民パレード」開催

- ・千歳駅周辺を会場に9月20日(日)開催
- ・地元の児童・生徒や市民団体が演奏やパフォーマンスを披露
- ・「東京ディズニーリゾート・スペシャルパレード」が特別ゲストで参加



千歳市若年夫婦・子育て世帯 住宅取得支援について



千歳市若年夫婦・子育て世帯 住宅取得支援制度

令和8年度
令和9年度
予算限り **限定**

新築

50万円

中古

20万円

若年夫婦世帯
子育て世帯
を応援

フラット35
金利引き下げ制度
利用可能

所得制限なし

申請手順

①住宅ローン
申し込み

②引っ越し

③Web申請
(先着順)

④必要書類
提出

⑤補助金
決定・交付

フラット35を利用時に金利引き下げの利用証明書を市が発行

補助対象



【対象住宅（取得時期）】

⬆️令和8年4月1日～

【対象世帯（R8.4.1時点）】

⬆️夫婦どちらかが39歳以下の世帯

⬆️小学生以下の子ども（又は申請日
時点で出産予定の子）がいる世帯

Wメリット



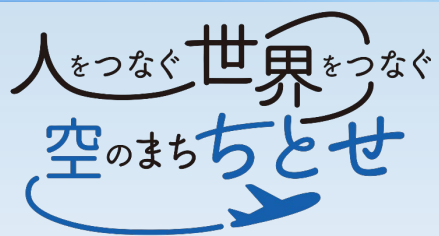
【フラット35】地域連携型
（子育て支援）の併用で

当初5年間金利引き下げ

年▲0.5%

35年ローン、50年ローン
どちらでも使える！





市内路線バスについて

令和8年4月から 市内路線バスがさらに便利になります



令和8年4月からの主な改正内容



バス路線の新設



夜間時間帯の増便



学生の利便性向上

01 | 市内バス路線における運行便数を拡大し、路線バスがさらに利用しやすくなります。

バス路線の新設、夜間における時間帯の増便により、市内路線バスの運行便数は20%増加します。

令和7年度の運行便数 236 便 ▶ 令和8年4月から 285 便

02 | 千歳市のバス路線の維持、さらなる利便性向上に向け、新たに2社が市内バス路線事業に参入します。

<新規参入事業者>

北都交通

WINGBUS 有限会社ウイングサービス

03 | 【バス路線の新設について】 「美々空港線」の概要

- ▶ 公立千歳科学技術大学のシャトルバスが令和8年3月末日をもって運行終了すること、美々地区における立地企業の増加や新千歳空港での乗降客数増加などの需要に対応するため、千歳駅から美々方面（ラビダス社・公立千歳科学技術大学）及び一部新千歳空港を経由するバス路線である「美々空港線」を新設します。
- ▶ 一部系統を長都方面まで延伸し、交通空白時間帯の解消、夜間時間帯の増強を行うことにより、信濃・富士・長都方面利用者の利便性向上を図ります。

<「美々空港線」運行事業者>

北都交通

千歳相互観光バス株式会社

道南バス株式会社

WINGBUS 有限会社ウイングサービス

03 | 【バス路線の新設について】 「美々空港線」の概要（続き）

<「美々空港線」の運行概要（授業期・学休期/平日ダイヤの一例）>

【系統1】千歳駅前 - 新千歳空港 - ラビダス前	
【授業期】往路5便 復路8便	【学休期】往路5便 復路8便
【系統2】千歳駅前 - オフィス・アルカディア前 - ラビダス前	
【授業期】往路19便 復路9便	【学休期】往路6便 復路4便
【系統3】長都駅東口 - 千歳駅前 - 新千歳空港 - ラビダス前	
【授業期】往路3便 復路2便	【学休期】往路3便 復路2便

<長都方面の増強について（授業期/平日ダイヤの一例）>

往路	長都駅東口発 - 千歳駅・新千歳空港経由 - ラビダス前着	復路	ラビダス前発 - 新千歳空港・千歳駅経由 - 長都駅東口着
11:10発	-	12:02発	-
12:00発	-	12:52発	-
14:10発	-	15:02発	-
20:30発	-	21:22発	-
22:00発	-	22:52発	-
日中における空白時間帯の解消		長都方面へ向かう深夜時間帯の増便	

勇舞空港線においても令和8年4月から次の2便が増便します。

往路	長都駅東口発 - 千歳駅経由 - 新千歳空港着	復路	新千歳空港発 - 千歳駅経由 - 長都駅東口着
10:10発	-	10:50発	-
11:10発	-	11:50発	-

04 | 夜間における時間帯の増便により、各地区の利便性向上を図ります。



(1) 日の出・寿・東千歳駐屯地方面の利便性向上を図ります。 ※平日、土日祝とも

【対象】「東部隊線」（中央バス）【系統番号直20】千歳駅前 - 旭ヶ丘2丁目 - 東千歳駐屯地

現状の最終便	令和8年4月から
千歳駅前 21:03 発	千歳駅前 22:15 発

(2) 泉沢向陽台方面の利便性向上を図ります。

【対象】「泉沢向陽台線」（千歳相互観光バス）【系統番号11】千歳駅前 - 里美4丁目 - 本社ターミナル

現状の最終便	令和8年4月から
千歳駅前 21:35 発	千歳駅前 22:05 発

(3) 信濃・富士・長都方面の利便性向上を図ります。

【対象】「美々空港線」（今回新設路線）

現状の最終便（勇舞空港線の例）	令和8年4月から
-----------------	----------

国際線86番 21:10 発 → 千歳駅前 21:28 発 → 長都方面へ	新 ラビダス 20:30 発 → 千歳駅前 21:00 発 → 長都方面へ
	国際線86番 21:10 発 → 千歳駅前 21:28 発 → 長都方面へ
	新 ラビダス 22:00 発 → 千歳駅前 22:30 発 → 長都方面へ

05 | 学生の路線バス利用を促すため、利便性向上を図ります。

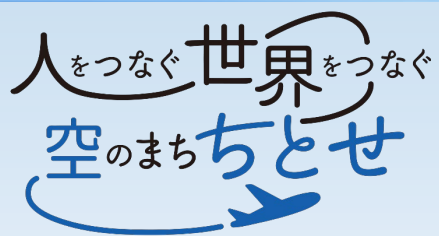


▶ 日本航空大学校北海道校にバス停を設置し、土日祝に限り、バス路線を延長します。

現状	令和8年4月から
【系統番号10.11】 千歳駅前 ⇄ 千歳リハ大前	【系統番号10.11】（4便対象） 千歳駅前 ⇄ 航空大前

▶ 「美々空港線」の新設により、公立千歳科学技術大学に通う学生の利便性向上を図ります。

- ▶ 千歳駅出発後、市役所方面を回遊するルート設計
- ▶ 現行のシャトルバスは土日祝が運休
- ▶ 科技大から空港までのアクセスが向上
- ▶ 市内の居住場所の選択肢が増加します
- ▶ バス路線の新設により、土日祝も運行します
- ▶ 空港側にとっても従業員の確保が期待できます

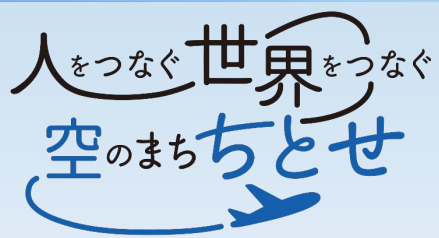


小学校給食費の無償化について

小学校給食費の無償化について

国が創設する「給食費負担軽減交付金」を活用

児童一人あたり月額5,200円の交付額を超える
食材費は市が補填し、保護者の負担ゼロへ



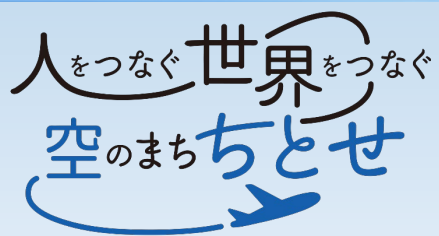
千歳市緊急銃猟図上訓練について

千歳市緊急銃猟図上訓練を実施（4月10日）

概要

- 市、千歳市クマ防除隊および千歳警察署により実施
- 市内の公園にヒグマが出没した事態を想定
- 対応手順などを確認し、今後の運用体制の強化を目指す





次世代半導体関連事業について