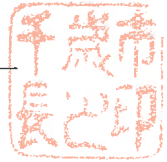


都市計画法（昭和43年法律第100号）第21条第2項の規定において準用する同法第19条第1項の規定により、都市計画を変更したので、同法第21条第2項の規定において準用する同法第20条第1項の規定により、次のとおり告示し、同条第2項の規定により、当該都市計画の図書を公衆の縦覧に供する。

令和 8年 3月 19日

千歳市長 横田 隆一



記

- 1 都市計画の種類  
千歳恵庭圏都市計画下水道の変更
- 2 都市計画を定める土地の区域  
位置 清流地区の一部  
(縦覧に供する都市計画の図書のとおり)
- 3 縦覧場所  
千歳市企画部まちづくり推進課

## 都市計画変更に係る理由書

### 1 案件名

千歳恵庭圏都市計画 千歳公共下水道の変更

### 2 都市計画変更内容

千歳放流幹線については、起点の位置、延長及び管径を変更する。

### 3 都市計画変更理由

末広樋門の全面改築の事業実施に伴い、接続する千歳放流幹線について、千歳川河川整備計画に基づき、市街地の発展等を踏まえた計画流量に見直すとともに、施設の維持管理の円滑化を図るため、起点の位置、延長及び管径を変更する。

## 千歳恵庭圏都市計画下水道の変更（千歳市決定）

千歳恵庭圏都市計画 千歳公共下水道「3. 下水管渠」を次のように変更する。

### 3. 下水管渠

名 称	位 置		備 考
	起点	終点	
千歳放流幹線	千歳市清流1丁目	千歳市清流1丁目	1.7m×1.9m, L≒33m 放流管

「区域は計画図表示のとおり」

#### 理 由

末広樋門の全面改築の事業実施に伴い、接続する千歳放流幹線について、千歳川河川整備計画に基づき、市街地の発展等を踏まえた計画流量に見直すとともに、施設の維持管理の円滑化を図るため、起点の位置、延長及び管径を変更する。

## 変更説明書

### 1 下水道の名称 千歳公共下水道

### 2 変更概要

- 1) 末広樋門の全面改築の事業実施に伴い、接続する千歳放流幹線について、起点の位置、延長及び管径を変更する。

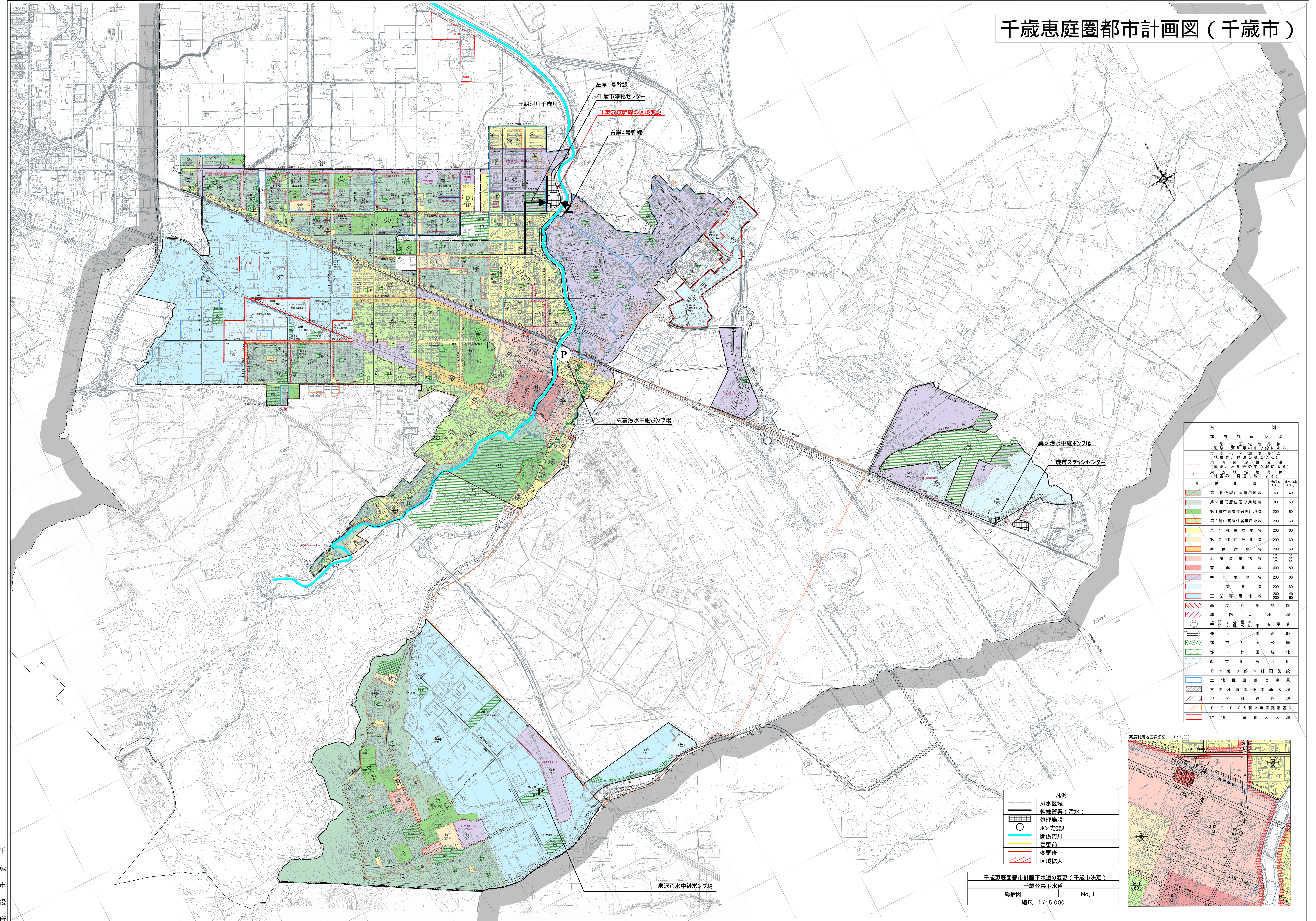
### 3 新旧対照表

#### 3. 下水管渠

「上段」；変更前、「下段」；変更後

名 称	位 置		備 考	変更の内容
	起点	終点		
千歳放流幹線	千歳市清流1丁目	千歳市清流1丁目	1.5m, 約32m 放流管	起 点 の 位 置、延長及び管径を変更する。
〃	〃	〃	1.7m×1.9m, L≒33m 放流管	

# 千歳恵庭圏都市計画図（千歳市）



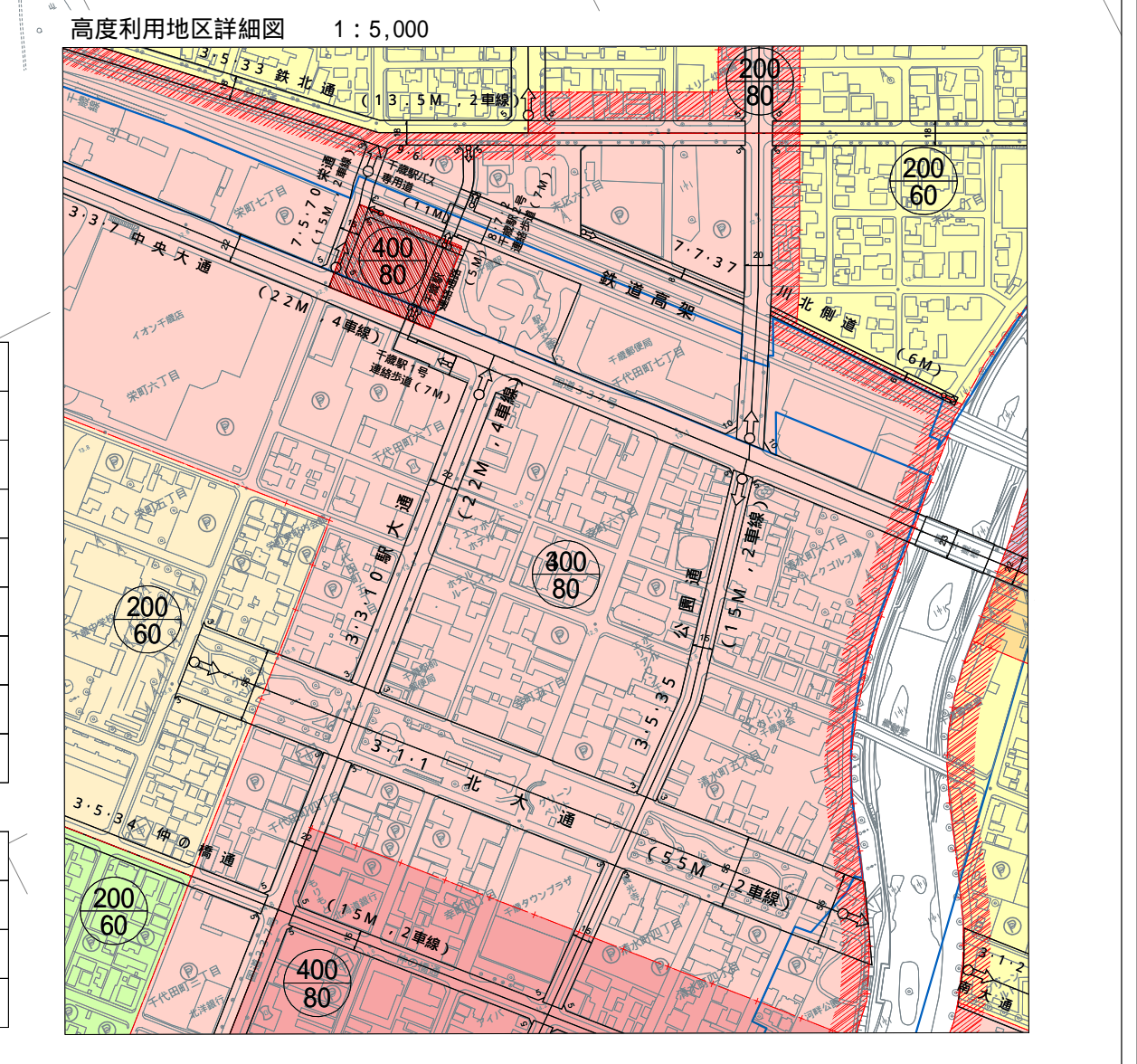
凡例

都市計画区域	
市街化区域境界線 (道路、河川等の中心線による)	
市街化区域境界線 (地籍界、現況境界による)	
用途地域境界線 (道路、河川等の中心線による)	
用途地域境界線 (地籍界、現況境界による)	
用途地域	容積率(%)
第1種低層住居専用地域	60 40
第2種低層住居専用地域	80 50
第1種中高層住居専用地域	200 60
第2種中高層住居専用地域	200 60
第1種住居地域	200 60
第2種住居地域	200 60
準住居地域	200 60
近隣商業地域	200 60
商業地域	400 80
準工業地域	200 60
工業地域	200 60
工業専用地域	200 40 200 60
高度利用地区	
準防火地域	
上段は容積率、下段は建ぺい率を示す	
都市計画道路	
都市計画公園	
都市計画緑地	
都市計画河川	
その他の都市計画施設	
土地区画整理事業	
市街地再開発事業区域	
地区計画区域	
D・I・D（令和2年度調査）	
特別工業地区区域	

凡例

排水区域	
幹線管渠(汚水)	
処理施設	
ポンプ施設	
関係河川	
変更前	
変更後	
区域拡大	

千歳恵庭圏都市計画下水道の変更(千歳市決定)  
千歳公共下水道  
総括図 No. 1  
縮尺 1/15,000



千歳市役所

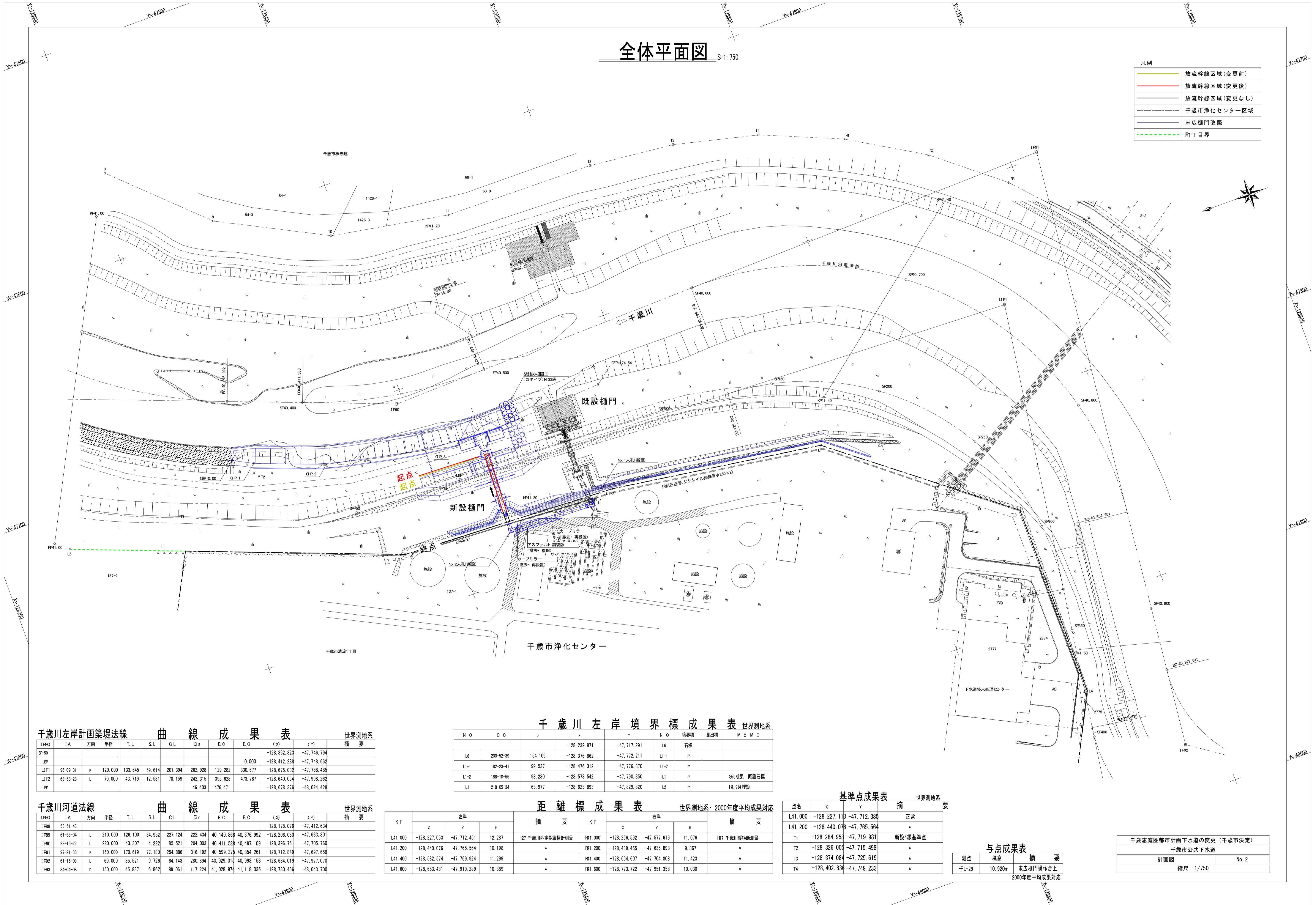
注：本図は一般参考図である。詳細については各ブロックの用途図を参照されたい。

# 全体平面図

S:1/750

凡例

	放流幹線区域(変更前)
	放流幹線区域(変更後)
	放流幹線区域(変更なし)
	千歳市浄化センター区域
	末広樋門改築
	町丁目界



千歳川左岸計画築堤法線 曲線成果表

IPND	IA	方向	半径	T.L	S.L	CL	Ds	BC	EC	(X)	(Y)	摘要
SP-50									0.000	-128,362.323	-47,746.794	
LSP										-128,412.288	-47,748.662	
LIPI	96-09-31	R	120.000	133.645	59.614	201.394	282.928	129.282	330.677	-128,675.032	-47,758.485	
LIPIZ	63-58-28	L	70.000	43.719	12.531	78.159	242.315	395.626	473.787	-128,640.054	-47,998.262	
LSP										46.403	476.471	

千歳川河道法線 曲線成果表

IPND	IA	方向	半径	T.L	S.L	CL	Ds	BC	EC	(X)	(Y)	摘要
IP88	53-51-43									-128,178.076	-47,412.634	
IP89	61-58-04	L	210.000	126.100	34.952	227.124	222.434	40,149.868	40,376.992	-128,206.060	-47,633.301	
IP90	22-16-22	L	220.000	43.307	4.222	85.521	204.003	40,411.588	40,497.109	-128,306.761	-47,705.760	
IP91	97-21-33	R	150.000	170.619	77.180	254.886	316.192	40,599.375	40,854.261	-128,712.849	-47,697.659	
IP92	61-15-09	L	60.000	35.521	9.726	64.143	280.894	40,929.015	40,993.156	-128,684.019	-47,977.070	
IP93	34-04-08	R	150.000	45.887	6.862	89.061	117.224	41,028.974	41,118.035	-128,780.466	-48,043.700	

千歳川左岸境界標成果表

NO	CC	D	X	Y	NO	境界標	見出標	MEMO
			-128,232.871	-47,717.291	L6	石標		
L6	200-52-39	154.109	-128,376.862	-47,772.211	LI-1	"		
LI-1	182-23-41	99.537	-128,476.312	-47,776.370	LI-2	"		
LI-2	188-10-55	98.230	-128,573.542	-47,780.350	LI	"		SS5成果 既設石標
LI	218-05-34	63.977	-128,623.893	-47,829.820	L2	"		H4.9月埋設

距離標成果表

KP	左岸			摘要	KP	右岸			摘要
	X	Y	H			X	Y	H	
L41.000	-128,227.053	-47,712.451	12.287	H27 千歳川外定期横断測量	R41.000	-128,296.592	-47,577.616	11.076	H17 千歳川縦断測量
L41.200	-128,440.076	-47,765.564	10.198	"	R41.200	-128,439.465	-47,635.898	9.367	"
L41.400	-128,582.574	-47,769.924	11.299	"	R41.400	-128,664.607	-47,704.808	11.423	"
L41.600	-128,653.431	-47,919.289	10.389	"	R41.600	-128,773.722	-47,951.358	10.030	"

基準点成果表

点名	X	Y	摘要
L41.000	-128,227.113	-47,712.385	正常
L41.200	-128,440.076	-47,765.564	"
T1	-128,284.958	-47,719.981	新設4級基準点
T2	-128,326.005	-47,715.498	"
T3	-128,374.084	-47,725.619	"
T4	-128,402.836	-47,749.233	"

与点成果表

測点	標高	摘要
千L-29	10.920m	末広樋門操作台上

千歳市浄化センター	
千歳市公共下水道	
計画図	No. 2
縮尺 1/750	

2000年度平均成果対応