

千歳市の令和3年度末の国民年金被保険者数は17,221人、年金受給者数は23,956人であり、国民健康保険被保険者数は14,934人、加入割合は15.37%となっています。また、高齢化率は令和5年4月で24.0%となっています。

市では、令和2年3月に「第4期千歳市地域福祉計画」を策定し、福祉サービスの充実に努めています。

子ども・子育て支援では、「子育てするなら、千歳市」をキャッチフレーズに多様な事業を推進しています。

保育環境の整備については、就学前の子どもの施設として幼保連携型認定こども園などの普及と併せて保育定員を拡大し、令和5年4月現在の保育定員を計1,682人としています。

子育て支援については、アリスセンター、ちとせっこセンター及びげんきっこセンターを中心に各種事業を実施しているほか、子育てコンシェルジュを配置し、サービス利用の支援や、子育ての孤立化や不安・悩みの解消を目指す「傾聴」と「協働」による寄り添い型の支援を行っています。

また、放課後の子どもの居場所づくりのため、学童クラブを18か所整備しているほか、令和4年4月には、みどり台小学校区に児童館を開設し、ランドセル来館や中高生タイムの実施など市独自の事業を展開しています。

さらに、妊娠婦を対象とする産前・産後ケアの充実を図るなど、妊娠・出産から子育てまで切れ目のない支援を提供し、子育て世代がしあわせを実感できる「子育てのまち」を目指しています。

障がいのある子への対応としては、令和2年4月には千歳市こども通園センターを千歳市児童発達支援センターに変更し、児童福祉施設として改めて開設したほか、令和3年には千歳市指定障害児相談支援事業所を千歳市こども相談支援室（愛称「あーち」）に名称変更、千歳市こども発達相談室の愛称を「はぐ」とするなど、障がいのある子が地域ですこやかに生活できるよう支援を行っています。

障がい者福祉では、障がいのある人に対する理解促進に向けた取組

や生活支援ニーズの変化に応じた障害福祉サービスの充実、就労支援など各種施策の推進に努めています。

高齢者福祉については、認知症対応型共同生活介護（グループホーム）及び看護小規模多機能型居宅介護などの地域密着型サービスの整備を進めています。

平成30年4月には千歳市在宅医療・介護連携支援センターを開設し、医療と介護の両方を必要とする高齢者が住み慣れた地域で安心して生活していくことができるよう、医療と介護の関係者が、多職種連携により支援体制の構築を進めています。

生活困窮者の支援では、平成27年4月に生活困窮者自立支援法が施行され、さまざまな困難の中で生活に困窮している方に対して包括的な支援を行うため、自立相談支援事業、住居確保給付金、家計改善支援事業、学習支援事業及び就労準備支援事業を実施しています。

千歳市しあわせサポートセンターでは、千歳市介護予防センター、千歳市障がい者総合支援センターChip（チップ）、千歳市更生保護サポートセンター、千歳市老人クラブ連合会事務局、千歳市在宅医療・介護連携支援センターの5つの事務所を設置し、支援を必要とする市民に対して相互に連携しながら相談に応じるなど、地域の支援体制づくりを進めています。

千歳市社会福祉協議会では、令和2年3月に「第7次地域福祉実践計画」を策定し、第4期千歳市地域福祉計画と連携して地域福祉の推進に努めています。また、地域福祉を実践する中心的な組織として、ボランティアや各種福祉団体の地域福祉活動への支援、権利擁護の取組、高齢者の介護サービスや地域包括支援センターの運営による在宅福祉サービスの充実などに努めています。

市は、地域コミュニティの充実を図り、地域的な連携意識を高めることを目的として、昭和47年に道内初の旧自治省のモデルコミュニティ地区に指定されて以来、市内11か所にコミュニティセンターを設置しています。



ちとせっこセンター



げんきっこセンター



千歳市しあわせサポートセンター

173 国民健康保険

(1) 給付内容の推移

(単位 円)

年月	負担割合	高額療養費 自己負担限度額	入院時食事療養費 標準負担額減額	薬剤に係る 一部負担額	出産育児 一時金	葬祭費 支給額
S35年4月	5割				500	1,000
44年9月	3割				10,000	2,500
49年4月	〃				20,000	5,000
10月	〃	30,000			〃	〃
50年7月	〃				40,000	〃
51年8月	〃	39,000			〃	〃
52年4月	〃				〃	10,000
53年4月	〃				60,000	〃
54年12月	〃				80,000	20,000
57年3月	〃	※非課税：市民税非課税			100,000	25,000
9月	〃	・一般 45,000 (非課税 39,000)			〃	〃
58年1月	〃	・一般 51,000 (非課税 39,000)			〃	〃
59年10月	一般 3割	・一般 51,000 (非課税 30,000)			〃	〃
退職本人	2割	・多回数 30,000 (非課税 21,000)			〃	〃
退職扶養者	2割	・難病長期 10,000				
入院	3割	・一般 54,000 (非課税 30,000)				
入院外	3割					
61年5月	〃					
63年4月	〃				130,000	30,000
H元年6月	〃	・一般 57,000 (非課税 31,800)			〃	〃
	〃	・多回数 33,000 (非課税 22,200)				
3年5月	〃	・一般 60,000 (非課税 33,600)			〃	〃
	〃	・多回数 34,800 (非課税 23,400)				
4年4月	〃				240,000	〃
5年4月	〃	・一般 63,000 (非課税 35,400)			〃	〃
	〃	・多回数 37,200 (非課税 24,600)				
6年10月	〃		非課税 450 (長期入院 300)		300,000	
8年6月	〃	・一般 63,600 (非課税 35,400)			〃	〃
8年10月	〃		非課税 650 (長期入院 500)		〃	〃

(単位 円)

年月	負担割合	高額療養費 自己負担限度額	入院時食事療養費 標準負担額減額	薬剤に係る 一部負担額	出産育児 一時金	葬祭費 支給額
H9年9月	退職 扶養者 入院 2割 入院外 3割		(ア)頓服薬及び外用薬以外の薬剤(1日につき) 2・3種類 30	薬剤に係る 一部負担額 4・5種類 60 6種類以上 100 (イ)頓服薬 1種類につき 10 (ウ)外用薬 1種類 50 2種類 100 3種類以上 150 「薬剤に係る一部負担」9年9月から適用	300,000	30,000
13年1月	〃	一般 63,600 4回目以降(37,200) 非課税 35,400(24,600) 上位所得者121,800(70,800) ※一般・上位所得者：別途加算あり ※上位所得者：総所得670万円以上(基礎控除後)			〃	〃
14年10月	一般 3割 退職本人 2割 退職扶養 2割 入院 2割 入院外 3割 3歳未満乳幼児 2割 70歳以上 1割 (一定以上所得者 2割)	70歳未満 一般 72,300(40,200) 非課税 35,400(24,600) 上位所得者139,800(77,700) ※一般・上位所得者：別途加算あり 70歳以上 入院 外来 一般 40,200 12,000 非課税Ⅰ 15,000 8,000 非課税Ⅱ 24,600 8,000 一定以上所得者 72,300 (40,200) 42,000 ※一定以上所得者(入院)： 別途加算あり ()は4回目以降	1日 非課税 非課税Ⅱ } 650 (70歳以上) (長期入院 500) 非課税Ⅰ (70歳以上) 300		300,000	30,000
15年4月	一般・退職 3割 3歳未満乳幼児 2割 70歳以上 1割 (一定以上所得者 2割)	〃	〃	廃止	〃	〃
18年4月	〃	〃	1食 非課税 非課税Ⅱ } 210 (70歳以上) (長期入院 160) 非課税Ⅰ (70歳以上) 100		〃	〃
18年10月	一般・退職 3割 3歳未満乳幼児 2割 70歳以上 1割 (現役並み所得者 3割)	70歳未満 一般 80,100(44,400) 非課税 35,400(24,600) 上位所得者 150,000(83,400) ※一般・上位所得者：別途加算あり	1食 非課税 非課税Ⅱ } 210 (70歳以上) (長期入院 160) 非課税Ⅰ		350,000	30,000

(単位 円)

年月	負担割合	高額療養費 自己負担限度額	高額介護合算療養費 自己負担限度額	入院時食事療養費 標準負担額減額	出産育児一時金	葬祭費 支給額
H18年10月	一般・退職 3割 3歳未満乳幼児 2割 70歳以上 1割 (現役並み所得者 3割)	70歳以上 入院 外来 一般 44,400 12,000 非課税Ⅰ 15,000 8,000 非課税Ⅱ 24,600 8,000 現役並み所得者 80,100(44,400)44,400 ※現役並み所得者(入院): 別途加算あり ()は4回目以降	(70歳以上) 100	1食 非課税 } 210 非課税Ⅱ } (70歳以上) (長期入院 160) 非課税Ⅰ (70歳以上) 100	350,000	30,000
20年4月	一般・退職 3割 義務教育就学前 2割 70歳以上75歳未満 1割 (現役並み所得者 3割)		年額(8月～翌年7月) 所得区分 一般 上位所得者 非課税世帯 所得区分 一般 現役並み所得者 非課税Ⅱ 非課税Ⅰ ※22年8月からは62万に変更 ○20年4月から7月までの分は、20年8月 から21年7月までの分と合算して()内の限 度額を適用	70歳未満 67万(89万) 126万(168万) 34万(45万) 70歳以上75歳未満 56万※(75万) 67万(89万) 31万(41万) 19万(25万)	〃	〃
21年1月 10月	〃				380,000 420,000	〃 〃
26年4月	一般・退職 3割 義務教育就学前 2割 70歳以上75歳未満 (誕生日が 昭和19年4月1日までの方 1割 昭和19年4月2日以降の方 2割 ただし、現役並み所得者 3割)					
27年1月		70歳未満 上位所得者ア 252,600(140,100) 上位所得者イ 167,400(93,000) 一般 ウ 80,100(44,400) 一般 エ 57,600(44,400) 非課税オ 35,400(24,600) ※上位所得者ア、イ、一般ウ:別途加算あり ()は4回目以降	年額(8月～翌年7月) 所得区分 旧ただし書所得 600万越 901万以下 210万越 600万以下 210万以下	70歳未満 901万越 212万(176万) 600万越 141万(135万) 901万以下 210万越 67万(67万) 600万以下 210万以下 60万(63万)		

(単位 円)

年月	負担割合	高額療養費自己負担限度額	高額介護合算療養費自己負担限度額	入院時食事療養費標準負担額減額	出産育児一時金	葬祭費支給額
27年 1月			非課税 ○26年8月から翌年7月までの分は、経過措置により○内の限度額を適用	34万(34万)		
28年 4月			所得区分 一般 現役並み所得者 非課税Ⅱ 非課税Ⅰ	70歳以上75歳未満 56万 67万 31万 19万		
29年 8月		70歳以上 入院 外来 現役並み所得者 80,100 (44,400) 57,600 一般 57,600 (44,400) 14,000 非課税Ⅱ 24,600 8,000 非課税Ⅰ 15,000 8,000 一般所得者 年間限度額 外来144,000円			1食 一般 360	
30年 4月 8月		70歳以上 (入院+外来) 現役並み所得者(Ⅲ) 252,600 現役並み所得者(Ⅱ) 167,400 現役並み所得者(Ⅰ) 80,100 (入院) (外来) 一般 57,600 (44,400) 18,000 非課税 (区分Ⅱ) 24,600 8,000 非課税 (区分Ⅰ) 15,000 8,000 一般所得者 年間限度額 外来144,000円			1食 一般 460	

- 1 昭和59年10月より「高額療養費支給制度」において世帯合算を実施している
- 2 薬剤に係る一部負担額は平成15年4月に廃止
- 3 高額介護合算療養費自己負担限度額は平成20年4月に新設
- 4 上位所得者ア：総所得金額等901万円超、上位所得者イ：総所得金額等600万円超901万円以下
一般ウ：総所得金額等210万円超600万円以下、一般エ：総所得金額210万円以下（住民税非課税世帯除く）
国保医療課

(2) 保険料率（令和4年度）

(単位 円)

区 分	賦 課 割 合			料 率			賦 課 限 度 額
	応能50%	応 益 50%		所得割	均等割	平等割	
	所得割	均等割	平等割				
基 礎 賦 課 額	50.00%	30.00%	20.00%	8.26%	21,800	23,400	650,000
後期高齢者支援金等賦課額	50.00%	30.00%	20.00%	2.87%	7,400	8,000	200,000
介護納付金賦課額	50.00%	30.00%	20.00%	2.10%	8,300	5,900	170,000

- 1 賦課期日は4月1日
- 2 納期は普通徴収が9期（6.7.8.9.10.11.12.1.2月）、特別徴収が6回（4.6.8.10.12.2月）
国保医療課

(3) 加入状況の推移

(単位 千円)

年度	被 保 険 者		加 入 割 合		保 険 料 (現年度)		
	世帯	人員	世帯	人員	調定額	収納額	収納率 (%)
29	10,877	16,473	22.47	17.14	1,411,987	1,336,459	94.6
30	10,631	15,920	21.61	16.49	1,383,540	1,312,540	94.8
元	10,442	15,511	20.84	15.96	1,370,450	1,308,389	95.5
2	10,445	15,330	20.70	15.79	1,334,006	1,276,586	95.7
3	10,314	14,934	20.30	15.37	1,366,059	1,310,608	95.9

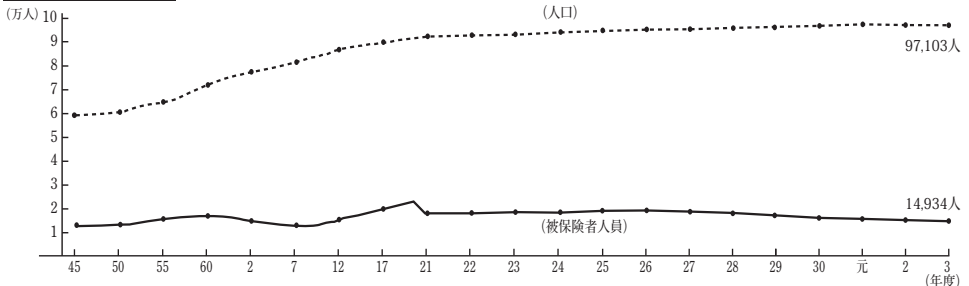
- 各年度末現在
- 加入割合は各年度末現在の住民基本台帳世帯と人口に対する割合
国保医療課

(4) 給付状況の推移

区 分	29年度	30年度	元年度	2年度	3年度
被 保 険 者 世 帯 (平均)	10,997	10,719	10,504	10,466	10,400
人 員 (平均)	16,824	16,143	15,659	15,428	15,182
療 養 諸 費 件 数	277,096	269,049	263,565	235,120	245,305
費用額	6,617,285	6,385,372	6,306,021	5,745,883	6,198,689
療養の給付 (医療の給付) 件数	273,270	265,322	259,316	231,055	241,016
費用額	6,579,794	6,343,180	6,264,187	5,709,527	6,148,097
療養費 (医療費) 件数	3,826	3,727	4,249	4,059	4,277
費用額	37,491	42,193	41,834	36,357	50,592
高 額 療 養 費 件 数	12,778	9,462	13,964	10,388	12,669
費用額	707,680	678,988	704,295	602,045	693,753
出 産 育 児 一 時 金 件 数	52	43	46	49	48
費用額	21,744	17,948	19,304	20,548	20,080
葬 祭 費 件 数	92	96	90	99	99
費用額	2,760	2,880	2,700	2,970	2,970
被保険者1人当たり医療費	393	396	403	372	408

- 「被保険者1人当たり医療費」は「被保険者人員 (平均)」で「療養諸費費用額」を除いたもの (19年度までは老人保健対象者を含む)
- 費用額は千円未満は切り上げてある
国保医療課

被保険者の推移



- 各年度末現在
国保医療課

(5) 年齢階層別被保険者の状況

区分	0～4歳	5～9歳	10～14歳	15～19歳	20～29歳	30～39歳	40～49歳	50～59歳	60～64歳	65～69歳	70歳以上	計
人数	197	266	297	343	820	1,062	1,531	1,677	1,353	2,812	4,576	14,934
割合(%)	1.3	1.8	2.0	2.3	5.5	7.1	10.3	11.2	9.1	18.8	30.6	100.0

1 令和4年3月31日現在
国保医療課

174 国民年金概要の推移

区分	29年度	30年度	元年度	2年度	3年度
国民年金被保険者数	18,541	17,927	17,481	17,553	17,221
第1号	8,749	8,418	8,291	8,512	8,477
第3号	9,692	9,429	9,113	8,973	8,668
任意	100	80	77	68	76
国民年金受給者数(旧法)	—	—	—	—	—
老齢年金	—	—	—	—	—
障害年金	—	—	—	—	—
母子年金	—	—	—	—	—
寡婦年金	—	—	—	—	—
基礎年金受給者数(新法)	22,182	22,803	23,251	23,639	23,956
老齢基礎年金	20,499	21,088	21,520	21,879	22,184
障害基礎年金	1,493	1,527	1,535	1,564	1,582
遺族基礎年金	190	188	196	196	190
寡婦年金	—	—	—	—	—
老齢福祉年金受給者数	—	—	—	—	—

- 各年度末現在
- 被保険者
第1号被保険者 国内に住んでいる20歳以上60歳未満の農林漁業・商業など自営業者やその配偶者、大学生・専修学校生など
第2号被保険者 厚生年金保険・共済組合に加入している人
第3号被保険者 第2号被保険者に扶養されている配偶者
任意加入者 原則として、上記第1号から第3号被保険者を除いた人で、一定の年齢要件を満たし加入を希望する人
- 「国民年金受給者数(旧法)」は昭和61年4月前の旧国民年金法に基づく受給者数であり、老齢年金には通算老齢年金受給者数を含む
- 老齢基礎年金欄は老齢給付で、新法の老齢基礎年金並びに旧法抛出制年金の老齢年金及び通算老齢年金の合計、障害基礎年金欄は障害給付で、新法の障害基礎年金及び旧法の障害年金の合計、遺族基礎年金欄は遺族給付で、新法の遺族基礎年金及び寡婦年金等の合計である
日本年金機構北海道ブロック本部・新さっぽろ年金事務所、厚生労働省「事業統計」(市民課)

175 社会福祉施設一覧

区分	施設名	設置	所在地	職員数	収容定員	設置年月日	
総合相談施設	千歳市しあわせサポートセンター	市	東雲町1丁目11-1	4	-	H26年4月10日	
	千歳市介護予防センター	市	〃	1	-	H26年4月10日	
	千歳市障がい者総合支援センター	市	〃	6	-	H15年9月1日	
	千歳市更生保護サポートセンター	市	〃	9	-	H26年4月10日	
	千歳市老人クラブ連合会事務局	市	〃	2	-	S44年2月24日	
	千歳市在宅医療・介護連携支援センター	市	〃	3	-	H30年4月1日	
	千歳市指定障がい児相談支援事業所	市	東雲2丁目34 福祉センター3階	3	-	H25年4月1日	
	千歳市西区地域包括支援センター	市	新富1丁目3-5	4	-	H18年4月1日	
	千歳市東区地域包括支援センター	市	流通3丁目3-16	4	-	H24年4月1日	
	千歳市北区地域包括支援センター	市	北光2丁目1-1	5	-	H25年4月1日	
	千歳市南区地域包括支援センター	市	大和4丁目2-1	4	-	H26年4月1日	
	千歳市向陽台区地域包括支援センター	市	若草4丁目13-1	3	-	H26年4月1日	
	介護保険 関連施設	特別養護老人ホームやまとの里	法人	大和4丁目2-1	42	50	H16年5月1日
		養護老人ホーム千歳千寿園	市	大和4丁目2-4	18	50	S47年7月1日
		特別養護老人ホーム暢寿園	市	富丘2丁目7-5	60	100	S54年4月1日
		地域密着型特別養護老人ホーム千歳ふくろうの園	市	大和4丁目2-4	29	29	H26年8月1日
		地域密着型特別養護老人ホーム千歳ふくろうの園Ⅱ	市	大和4丁目2-4	26	29	H27年5月1日
		グループホーム里の家千歳	市	若草1丁目18-2	27	27	H15年4月12日
満快のふる郷さくら千歳		市	勇舞1丁目7-15	14	18	H16年1月5日	
グループホームせせらぎの家		市	新星2丁目2-3	7	9	H16年3月15日	
グループホームほくとこの家		市	北斗1丁目19-14	10	9	H17年6月1日	
グループホームぬくもりの里		市	住吉4丁目8-14	18	18	H16年6月1日	
グループホームひまわりの家		市	北斗4丁目14-4	21	18	H16年11月1日	
グループホーム向陽の家		市	白樺2丁目1-1	12	18	H16年11月15日	
グループホーム笑顔の郷		市	北斗4丁目5-6	29	18	H18年3月1日	
グループホームかつらぎ		市	桂木3丁目1-2	24	18	H18年3月21日	
ニチイケアセンター千歳北陽		市	北陽1丁目11-8	18	18	H19年11月1日	
グループホームゆうび		市	日の出1丁目1-31-6	36	18	H25年4月1日	
グループホーム末広		市	末広3丁目8-7	24	18	H28年5月1日	
グループホームあさひの家千歳		市	北陽5丁目4-8	20	18	R元年1月12日	
グループホームえみなゆうまいの家		市	勇舞7丁目10-12	21	18	R2年4月25日	
ふれあいの里グループホームほつ虹		市	北光5丁目4-3	16	18	R5年3月20日	
グループホーム幸福		市	幸福2丁目10-11	19	18	R5年4月1日	
ケアハウス千歳ふくろうの園		市	大和4丁目3-11	19	50	H18年5月1日	
障がい者 福祉施設		千歳地域生活支援センター	市	清水町4丁目15-1	3	-	H15年10月1日
		地域活動支援センターめいぶる共同作業所	NPO	自由ヶ丘6丁目5-8	2	15	H11年4月1日
		めいぶるほついろいよ	市	自由ヶ丘3丁目10-11	9	20	H21年4月1日
		めいぶるハウス	市	自由ヶ丘6丁目5-7	7	6	H27年4月1日
		NPO法人ハートフルネットワークほえみ	市	幸町5丁目2-1	3	20	H12年4月3日
		障がい者支援施設いぼすみ	法人	泉郷403-9	49	40	S43年11月11日
		障がい者支援センターキラリ	市	春日町3丁目5-1	14	40	H24年12月1日
		障がい者支援施設いづみワークセンター	市	清流2丁目4-4	17	40	H18年10月1日
		いづみ寮	市	春日町3丁目5-1	13	56	H18年10月1日
		青葉の杜	市	桂木1丁目3-22	4	20	H18年10月1日
	青葉の郷	市	蘭越10-37	8	20	H24年4月1日	
	自立訓練施設蓮げ荘	市	都756-21	8	20	H15年6月1日	
	就労移行支援事業所ゆゆう	市	日の出1丁目1-41 カルナビル2F	6	20	H20年5月1日	
	就労支援事業所エコ・ファクトリー	市	泉沢1007-172	5	40	H21年1月1日	
千歳物流センター	市	信濃1丁目13-1	10	35	H19年5月14日		
支援センターゆみな	NPO	上長都1034-8	5	20	H20年3月1日		
就労支援センターO m - n e t	法人	清流4丁目10-10	13	20	H21年4月1日		
サークルエイム	市	末広4丁目1-13	7	20	H22年3月1日		
グループホーム新星	市	上長都1039-25	6	30	H24年4月1日		
グループホームメルシー	市	新星2丁目6-2	6	7	H28年4月20日		
グループホームアガペー	NPO	稲穂1丁目8-4	2	6	H28年10月1日		
株式会社ひまわりの会	法人	青葉1丁目9-1	9	33	H25年4月1日		
株式会社帆の風	市	梅ヶ丘2丁目3-24	9	20	H26年3月1日		
L i f e サポートピア	市	朝日町2丁目1-27 スタービル2F	6	20	H26年9月1日		
ウィーンパレ	市	本町1丁目12-2	6	10	H27年4月1日		
ミナモト就労継続支援事業所	市	稲穂1丁目8-8千歳市森林組合ビル	3	20	H27年8月1日		
サポートセンターユリーカ	市	みどり台北2丁目5-14	12	30	H30年4月16日		
			幸町4丁目15-1	4	10	H28年9月9日	

区分	施設名	設置	所在地	職員数	収容定員	設置年月日
障がい者 福祉施設	うたしの会	法人	清流2丁目3-4	8	20	H29年11月1日
	晴レルモキッチン	法人	信濃1丁目7-18	9	20	H30年2月1日
	ワンステンプ	法人	青葉6丁目16-11	4	20	H28年4月1日
	就労継続支援B型事業所スリーピース	法人	日の出5丁目8-12	6	20	H28年7月1日
	優友ハウス	法人	長都駅前1丁目17-24	2	20	R元年11月1日
	ラボールハウストセ	NPO	幸町1丁目7-1	4	20	R2年2月1日
	共生型ケアホームやさしい介護ちとせ	法人	大和2丁目3-7	4	14	R2年4月1日
	共同生活援助モンレーヴ	法人	春日町5丁目1-15	2	14	R2年4月1日
	就労継続支援B型グループホームタツチ	NPO	東雲町2丁目11	2	20	R2年10月1日
	グループホームエミット	法人	本町1丁目7-1 <small>7-17-17</small>	4	7	R3年9月15日
	ジョブタス千歳勇舞事業所	法人	勇舞6丁目7-2	5	20	R3年5月6日
	就労継続支援B型事務所健康サポート	法人	上長都1124-4	4	20	R3年10月15日
	小規模多機能型ホームくらしざん	法人	本町5丁目1502-1	—	15	R元年6月1日
	デイサービスゆうしんかん	法人	みどり台北2丁目4-1	—	30	R2年5月1日
	グラン・セラ柏陽通所介護事業所	法人	橋端3丁目7-1 <small>7-1</small>	—	18	R3年9月15日
	ウィズ千歳職業訓練支援センター	法人	錦町2丁目24-3	—	20	H31年4月1日
	グループホームラウレア	法人	文京5丁目1-4	—	10	R4年4月1日
	グループホームCOCO	法人	桂木1丁目2-5	—	5	R4年4月21日
	勇舞デイサービスセンターまごころの湯くれいん	法人	勇舞2丁目7-8	—	18	R4年4月22日
	ヨツバメイツ千歳	法人	青葉8丁目13-12	—	6	R4年5月16日
	デイサービスゆ	法人	みどり台北3丁目5-8	—	40	R4年6月1日
	コラボワーク	法人	富丘4丁目1-22	—	20	R4年9月1日
	グループホームbe e	法人	日の出1丁目1-39	—	10	R4年11月1日
	共同生活援助まごあけ千歳富士	法人	富士4丁目12-15	—	11	R4年11月1日
	クレスレ	法人	千代田町6丁目7 <small>7-1</small>	—	20	R5年3月20日
	千歳市児童発達支援センター	法人	東雲町2丁目34 <small>34</small>	20	35	H24年4月1日
	ブン・ブン・ブン・ハウス	法人	清水町4丁目8-1 <small>8-1</small>	13	30	H24年4月1日
	ばすてる	法人	北光6丁目4-10	12	10	H27年11月9日
	ちとせ発達支援センター	法人	富丘1丁目31-16	31	40	H28年7月1日
	ラブアリス千歳桜木	法人	桜木3丁目1-1	9	10	H28年11月1日
	児童デイサービス十彩(といろ)	法人	大和1丁目7-5 <small>1F</small>	8	10	H29年3月1日
	すてっぷちとせ	法人	信濃3丁目20-2	8	10	H29年4月28日
	児童デイサービスみどり台	NPO	みどり台北1丁目3-5	11	10	H29年6月15日
第二ちとせくらぶ	法人	みどり台北1丁目7-1	7	10	H30年7月23日	
ラブアリス千歳桜木別館	法人	桜木2丁目10-11	8	10	H31年1月10日	
デイジーハウス	法人	桂木3丁目9-28	7	10	R元年12月16日	
子ども通所支援センターにいろひろびろちとせ	法人	富丘4丁目32-1	6	10	R2年4月10日	
BLANKET(ブランケット)	法人	勇舞8丁目6-12	6	10	R2年5月1日	
ONE SMILE(ワンスマイル)千歳店	法人	錦町1丁目7-3	5	10	R2年8月1日	
SQUARE(スクエア)	法人	北光4丁目3-9	7	10	R3年4月1日	
RASA(ラサ)	法人	新富1丁目23-5	14	10	R3年7月24日	
こどもプラス千歳教室	法人	長都駅前1丁目6-1	5	10	R3年11月1日	
こ	法人	赤松5丁目8-1 <small>7-1</small>	7	10	R4年5月25日	
児童発達支援・放課後等デイサービスほむアスト	法人	末広5丁目7-13	5	10	R2年9月28日 (R4年12月千歳市に移転)	
児童福祉施設	chouchou(シュシュ)	法人	日の出1丁目1-49-2	6	10	R5年4月1日
	認定こども園つくばさ	市	花園4丁目3-1	27	102	S40年1月1日
	認定こども園ひまわり	市	新富2丁目4-60	28	102	S44年4月1日
	北斗認定こども園	法人	新富1丁目1-41	19	135	S56年4月1日 (R3年4月1日新築移転)
	アリス認定こども園	法人	勇舞1丁目1-1	22	135	H11年4月1日
	認定こども園千歳春日保育園	法人	春日町2丁目1-9	12	110	H20年4月1日
	あずさつくし認定こども園	法人	あずさ5丁目21-1	20	110	H24年4月1日
	認定こども園北陽幼稚園・第2北陽保育園	法人	北陽8丁目2-8	17	95	H25年4月1日
	認定こども園千歳第2幼稚園	法人	新富1丁目6-21	24	141	S39年7月1日
	住吉認定こども園	法人	豊里3丁目9-5	11	100	S49年12月25日
	認定こども園つくし保育園	法人	富丘1丁目5-13	21	120	H17年4月1日
	認定こども園向陽つくし幼稚園	法人	若草5丁目3-1	19	140	H3年4月1日
	認定こども園おひさま	法人	みどり台南2丁目12-6	20	99	H30年4月1日
	あんじゅ認定こども園	法人	春日町5丁目1-10	17	100	H31年4月1日
	認定こども園向陽	法人	若草5丁目2-2	17	90	S56年4月1日
	認定こども園向陽	法人	流通3丁目1-22	18	100	R2年4月1日
	第2住吉保育園	法人	豊里2丁目7-7	12	45	H29年4月1日
北陽保育園	NPO	北陽1丁目12-2	7	20	H16年2月5日	

区分	施設名	設置	所在地	職員数	収容定員	設置年月日	
児童福祉施設	ちとせ	マール保育園	NPO 住吉5丁目1-24	17	49	H30年4月1日	
	あこ	スんまこ保育園	法人 北栄1丁目25-9	6	12	S57年4月1日	
	ささ	だく保保育	法人 花園5丁目7-13	7	12	S56年4月1日	
	さ	テッ赤保	法人 稲穂1丁目2-5	6	19	S59年5月1日	
	育	未保	法人 清流7丁目8-8	6	9	H9年4月1日	
	二	チキズおさつ	法人 日の出4丁目3-10	6	19	H27年4月1日	
	千	イ春日保	法人 駅前保	法人 長都駅前1丁目6-1	7	19	H28年4月1日
	ひ	歳育	法人 園ボケ育	法人 春日町2丁目1-9	6	19	H28年4月1日
	ダ	イナッ	法人 こども	法人 新富2丁目4-11	6	19	H31年4月1日
	千	歳みど	法人 の保	法人 上長都1053-2	5	19	H14年4月1日
	北	新育	法人 この	法人 大和4丁目3-11	10	25	H23年4月1日
	児童福祉施設 (認可外施設)	ひ	のな	法人 勇舞1丁目1-1	2	-	H11年4月1日
		ほ	くお	法人 花園4丁目3-1	11	-	H20年4月1日
		し	せい	法人 新富1丁目2-14	9	-	H26年3月27日
		い	ち	法人 青葉5丁目8-8	3	-	H8年4月1日
		ち	ほ	法人 富士2丁目3-4	3	-	H10年4月1日
		あ	あ	法人 北斗5丁目6-10	2	-	H12年4月1日
		み	あ	法人 弥生2丁目7-4	2	-	H13年10月1日
		青	信	法人 清流2丁目4-2	2	-	H14年4月1日
		信	ひ	法人 柏陽2丁目2-1	2	-	H16年4月1日
		ひ	ふ	法人 花園4丁目3-1	2	-	H20年4月1日
		す	す	法人 勇舞3丁目4-1	2	-	H22年4月1日
		祝	清	法人 新富1丁目2-14	3	-	H26年3月27日
		向	陽	法人 春日町5丁目1-10	5	-	H31年4月1日
		ち	と	法人 本町3丁目4-1	3	-	R4年4月1日
		に	じ	法人 富士2丁目3-4	4	50	S40年4月1日
		み	ま	法人 柏陽2丁目2-1	2	40	S52年11月16日
		ま	れ	法人 青葉5丁目8-8	4	40	S60年4月1日
		す	こ	法人 北斗5丁目6-10	3	45	H8年4月1日
		祝	梅	法人 北斗5丁目6-10	3	40	H12年4月1日
		向	流	法人 弥生2丁目7-4	4	50	H13年10月1日
		ち	陽	法人 清流2丁目4-2	4	55	H14年4月1日
		に	と	法人 若草5丁目1	3	45	H14年8月1日
		希	せ	法人 花園4丁目3-1	4	55	H20年4月1日
		あ	い	法人 勇舞3丁目4-1	3	65	H22年4月1日
		た	が	法人 新富1丁目2-14	3	50	H26年4月1日
		に	な	法人 末広8丁目6-5	4	40	H29年2月6日
		み	り	法人 北陽3丁目5-15	3	55	H29年4月1日
		ま	こ	法人 北陽3丁目5-15	4	55	H29年4月1日
		よ	ど	法人 大和4丁目1-14	2	55	H30年4月1日
		ま	ら	法人 大和4丁目1-14	2	55	H30年4月1日
		き	ら	法人 みどり台北5丁目3-11	4	50	R4年4月1日
		び	か	法人 みどり台北5丁目3-11	3	50	R4年4月1日
		た	か	法人 東雲町4丁目7-4	-	20	H元年5月1日
		院	内	法人 北光2丁目1-1	-	40	H14年9月1日
い		ず	法人 清流5丁目1-1	-	42	H9年5月1日	
ノ		ス	法人 新星1丁目3-6	-	19	H30年3月22日	
資		生	法人 桂木1丁目3-20	-	19	H30年2月1日	
ぶ		す	法人 柏台南1丁目2-1	-	19	H31年2月1日	
え		ら	法人 勇舞4丁目4-16	-	19	R元年7月1日	
一		歳	法人 清流2丁目6-10	-	19	R元年9月1日	
千		保	法人 北光5丁目4-34	-	39	R5年1月30日	
保		ッ	法人 清水町4丁目8-1	-	25	H20年9月1日	
支		笏	市 支笏湖温泉	-	30	S33年9月20日	
東		千	市 幌加731	R4~休所	50	S49年5月1日	
駒		里	市 駒里945-10	R4~休所	30	S42年4月1日	
中	央	市 中央539	H31~休所	30	S43年4月1日		
長	都	市 長都42-5	H17~休所	50	H元年4月1日		
千	歳	法人 北光2丁目1-1	-	8	S45年1月1日		
蘭	越	法人 新星1丁目3-7	-	1	S37年12月1日		
千	歳	法人 北光2丁目1-9	-	2	H14年12月10日		

1 令和5年4月1日現在

2 助産施設は市民病院内設置

福祉課・高齢者支援課・障がい者支援課・こども政策課・こども家庭課・子育て総合支援センター・こども療育課

176 民生委員児童委員数

定数	委 員			うち主任児童委員			
	総数	男	女	定数	総数	男	女
220	209	83	126	22	22	—	22

1 令和5年4月1日現在

2 民生委員は児童福祉法に基づく児童委員を兼ねる
福祉課

177 生活保護

(1) 扶助別受給者の推移

年度	被保護		扶助別延人員					保護率 (%：千分率)
	延世帯	延人員	生活扶助	住宅扶助	教育扶助	医療扶助	その他の扶助	
30	13,477	17,846	15,991	15,751	1,341	15,126	30	15.3
元	13,477	17,585	16,053	15,524	1,261	16,237	24	15.0
2	13,303	16,951	15,193	14,972	1,119	15,581	25	14.4
3	13,780	17,322	15,693	15,332	1,072	16,087	27	14.8
4	14,058	17,572	15,727	15,433	986	16,362	31	15.0

1 被保護「世帯」「人員」は各月の実世帯、実人員の合計

2 保護率は年度平均被保護人員の9月末住民基本台帳人口に対する割合
福祉課

(2) 扶助別保護費支出の推移

年度	総 額	生活扶助	住宅扶助	教育扶助	介護扶助	医療扶助	その他の扶助
30	2,567,779	793,656	291,241	14,468	53,758	1,388,440	26,216
元	2,575,675	754,707	286,354	12,071	51,336	1,446,701	24,505
2	2,421,449	726,928	284,678	10,013	47,546	1,324,226	28,058
3	2,487,332	747,628	295,879	10,016	52,300	1,354,384	27,125
4	2,565,170	754,200	304,386	9,408	51,635	1,420,317	25,218

福祉課

178 介護保険

(1) 第1号被保険者（65歳以上）の状況

ア 年齢別被保険者数の推移

年度	65歳以上75歳未満	構成比 (%)	75歳以上	構成比 (%)	総数
29	11,478	53.2	10,085	46.8	21,563
30	11,638	52.5	10,520	47.5	22,158
元	11,698	51.9	10,829	48.1	22,527
2	11,810	51.7	11,034	48.3	22,844
3	11,667	50.5	11,418	49.5	23,085

1 各年度末現在

2 外国人被保険者、住所地特例被保険者を含む

イ 所得段階別被保険者数の推移

年度	第1段階	第2段階	第3段階	第4段階	第5段階	第6段階	第7段階	第8段階	第9段階	総数
	構成比 (%)	構成比 (%)	構成比 (%)	構成比 (%)	構成比 (%)	構成比 (%)	構成比 (%)	構成比 (%)	構成比 (%)	構成比 (%)
29	4,332	1,615	1,497	3,324	2,195	2,485	3,538	1,621	956	21,563
	20.1	7.5	7.0	15.4	10.2	11.5	16.4	7.5	4.4	100.0
30	4,365	1,716	1,519	3,263	2,450	2,595	3,898	1,437	915	22,158
	19.7	7.7	6.9	14.7	11.1	11.7	17.6	6.5	4.1	100.0
元	4,354	1,773	1,574	3,164	2,513	2,720	3,907	1,560	962	22,527
	19.3	7.9	7.0	14.0	11.2	12.1	17.3	6.9	4.3	100.0
2	4,356	1,832	1,612	3,088	2,494	2,869	3,907	1,656	1,030	22,844
	19.1	8.0	7.1	13.5	10.9	12.6	17.1	7.2	4.5	100.0
3	4,375	1,925	1,693	2,953	2,593	2,882	4,205	1,544	915	23,085
	19.0	8.3	7.3	12.8	11.2	12.5	18.2	6.7	4.0	100.0

1 各年度末現在

2 外国人被保険者、住所地特例被保険者を含む

ウ 保険料

(総数 円)

段階	対象者	保険料(年額)
第1段階	・生活保護を受給されている人 ・世帯全員が市民税非課税で、老齢福祉年金を受給されている人 ・世帯全員が市民税非課税で、本人の合計所得金額（年金収入にかかる所得分を除く）+課税年金収入額の合計が80万円以下の人	16,560
第2段階	世帯全員が市民税非課税で、本人の合計所得金額（年金収入にかかる所得分を除く）+課税年金収入額の合計が80万円を超え120万円以下の人	27,600
第3段階	世帯全員が市民税非課税で、本人の合計所得金額（年金収入にかかる所得分を除く）+課税年金収入額の合計が120万円を超える人	38,640
第4段階	本人が市民税非課税で、世帯の中に市民税課税者がいて、本人の合計所得金額（年金収入にかかる所得分を除く）+課税年金収入額の合計が80万円以下の人	49,680
第5段階	本人が市民税非課税で、世帯の中に市民税課税者がいて、本人の合計所得金額（年金収入にかかる所得分を除く）+課税年金収入額の合計が80万円を超える人	55,200
第6段階	本人が市民税課税で、合計所得額が120万円未満の人	66,240
第7段階	本人が市民税課税で、合計所得額が120万円以上210万円未満の人	71,760
第8段階	本人が市民税課税で、合計所得額が210万円以上320万円未満の人	82,800
第9段階	本人が市民税課税で、合計所得額が320万円以上の人	93,840

1 令和5年4月1日現在

高齢者支援課

(2) 要支援・要介護認定者数の推移

年度	第1号被保険者 (65歳以上)	65歳以上75歳未満	第2号被保険者 (40歳～64歳)	総 数
		75歳以上		
29	3,682	534 3,148	81	3,763
30	3,838	518 3,320	83	3,921
元	3,869	499 3,370	83	3,952
2	4,014	521 3,493	87	4,101
3	3,991	502 3,489	90	4,081

1 各年度末現在
高齢者支援課

(3) 介護保険給付状況の推移

給付件数：(単位 件)
給付額：(単位 千円)

年度	区 分	訪問通所 サービス	短期入所 サービス	その他の品 単サービス	福祉用具 購入費	住 宅 改 修 費	地域密着型 (介護予防) サービス	施設介護 サービス	総 数
29	給付件数	27,938	1,523	35,434	247	362	9,765	4,827	80,096
	給付額	996,034	89,022	440,586	6,861	25,711	1,365,325	1,211,662	4,135,201
30	給付件数	26,285	1,651	34,958	280	336	9,992	4,774	78,276
	給付額	935,139	111,218	459,216	8,152	23,131	1,425,151	1,253,639	4,215,646
元	給付件数	28,285	1,493	36,622	259	344	9,805	4,822	81,630
	給付額	1,002,241	103,342	499,511	7,599	24,764	1,463,335	1,290,659	4,391,451
2	給付件数	28,305	872	36,461	294	315	9,419	4,842	80,508
	給付額	969,081	64,413	512,892	8,984	23,164	1,508,176	1,318,793	4,405,503
3	給付件数	31,357	729	38,017	282	308	9,814	5,049	85,556
	給付額	1,047,809	51,482	529,898	8,183	22,033	1,563,981	1,401,455	4,624,841

1 各年度末現在
高齢者支援課

(4) 保険料収納状況の推移

(単位 円)

年度	区 分	調 定 額	収 入 額	還 付 未済額	不 納 欠損額	未収入額	収納率 (%)
29	現年度分	1,166,372,970	1,155,674,680	702,440	—	11,400,730	99.0
	滞納繰越分(累計)	49,749,280	8,581,800	800	6,580,080	34,588,200	—
30	現年度分	1,248,395,790	1,240,660,520	1,041,650	—	8,776,920	99.3
	滞納繰越分(累計)	45,988,930	8,157,420	—	6,542,180	31,289,330	—
元	現年度分	1,252,217,850	1,246,493,653	1,881,250	—	7,605,447	99.4
	滞納繰越分(累計)	40,024,990	5,813,890	—	6,378,300	27,832,800	—
2	現年度分	1,241,304,130	1,235,157,490	587,620	—	6,734,260	99.5
	滞納繰越分(累計)	35,418,847	6,199,747	1,680	8,587,030	20,633,750	—
3	現年度分	1,174,536,960	1,169,951,130	582,500	—	5,168,330	99.6
	滞納繰越分(累計)	27,293,510	3,738,600	—	8,812,240	14,742,670	—

1 各年度末現在
高齢者支援課

179 障がい者手帳等所持者数

(1) 身体障がい部位別の推移

年 度	視 覚 障 害	聴覚・平衡 機 能 障 害	音声・言語・そ しゃく機能障害	肢体不自由	内 部 障 害	総 数
30	156	263	22	1,982	1,019	3,442
元	155	267	21	1,965	1,018	3,426
2	159	264	21	1,957	1,026	3,427
3	156	260	22	1,895	1,038	3,371
4	151	257	25	1,857	1,047	3,337

1 各年度末現在
障がい者支援課

(2) 身体障がい者級別所持者数の推移

年度	1 級	2 級	3 級	4 級	5 級	6 級	総 数
30	1,068	473	492	880	349	180	3,442
元	1,065	474	484	870	341	192	3,426
2	1,082	467	482	865	340	191	3,427
3	1,089	432	456	865	338	191	3,371
4	1,088	427	431	852	332	207	3,337

1 各年度末現在
障がい者支援課

(3) 療育手帳所持者数の推移

年度	A 判 定	B 判 定	総 数
30	256	570	826
元	247	570	817
2	242	618	860
3	246	680	926
4	250	719	969

1 各年度末現在
障がい者支援課

(4) 精神障害者保健福祉手帳所持者数の推移

年度	1 級	2 級	3 級	総 数
30	47	327	167	541
元	55	358	194	607
2	56	384	229	669
3	54	351	237	642
4	55	366	259	680

1 各年度末現在
障がい者支援課

180 後期高齢者医療制度

(1) 後期高齢者医療被保険者数の推移

(単位 人)

年 度	被保険者数	内 訳				
		加入者年齢構成		自己負担割合		
		65～75歳未満	75歳以上	1 割	2 割	3 割
30	10,551	421	10,130	10,167	—	384
元	10,809	390	10,419	10,393	—	416
2	10,993	374	10,619	10,589	—	404
3	11,343	356	10,987	10,968	—	375
4	11,790	316	11,474	8,261	443	3,086

1 各年度末現在
国保医療課

(2) 保険料収納状況の推移

(単位 円)

年度	区 分	調 定 額	収 納 額	不納欠損額	未 収 入 額	収 納 率 (%)
30	現年度分	809,630,600	807,748,000	1,500	2,270,900	99.72
元	現年度分	843,123,800	841,314,700	0	2,348,000	99.79
2	現年度分	903,512,100	902,107,800	30,900	1,782,300	99.80
3	現年度分	917,211,200	916,991,400	0	971,900	99.89

1 収納額には還付未済額を含む
国保医療課

181 共同募金会

(1) 共同募金実績

(単位 千円)

区 分	30年度	元年度	2年度	3年度	4年度
目 標 額	8,200	8,200	8,200	8,200	8,200
募 金 額	7,543	9,142	6,796	6,873	6,974
募金実績/目標額 (%)	92.0	111.5	82.9	83.8	85.0

千歳市共同募金委員会 (千歳市社会福祉協議会内)

(2) 歳末たすけあい運動実績の推移

(単位 千円)

区 分	30年度	元年度	2年度	3年度	4年度
目 標 額	7,500	7,500	7,500	7,500	7,500
募 金 額	6,367	6,069	5,179	5,171	4,665
募金実績/目標額 (%)	84.9	80.9	69.1	68.9	62.2

千歳市共同募金委員会 (千歳市社会福祉協議会内)

182 日本赤十字社費募金の推移

(単位 千円)

区 分	30年度	元年度	2年度	3年度	4年度
目 標 額	7,587	7,587	7,587	7,455	7,455
募 金 額	7,524	7,303	6,632	8,078	6,338
募金実績/目標額 (%)	99.17	96.25	87.41	108.36	85.02

千歳市共同募金委員会 (千歳市社会福祉協議会内)

183 コミュニティセンター・町内会館等集会施設一覽

(単位 m)

種 別	施 設 名	所 在 地	面 積	設置年度	
コミュニティ セ ン タ ー	北新コミュニティセンター	新富2丁目1-21	1,212.00	S48	
	北信濃コミュニティセンター	北信濃864-5	824.50	S51	
	富丘コミュニティセンター	富丘4丁目12-16	1,109.21	S53	
	鉄東コミュニティセンター	青葉5丁目8-2	1,256.29	S55	
	千歳コミュニティセンター	東雲町2丁目34	2,313.34	S58	
	泉沢向陽台コミュニティセンター	里美2丁目9-2	1,318.10	S62	
	祝梅コミュニティセンター	弥生2丁目7-10	1,294.91	S62	
	北桜コミュニティセンター	北斗5丁目6-12	1,325.36	H3	
	北コミュニティセンター	釜加362-3	608.68	H9	
	中央コミュニティセンター	中央539-3	609.82	H11	
	花園コミュニティセンター	花園4丁目2-5	1,438.25	H24	
	共同利用施設	東雲会館	東雲町1丁目10	582.49	S42
		末広会館	末広8丁目6-5	329.55	S46
	労 働 会 館 町 内 会 館	支笏湖市民センター	支笏湖温泉3	612.37	S61
労働会館		東雲町3丁目1	520.40	S53	
春日会館		春日町5丁目6-1	155.25	S45	
青葉丘南町内会館		青葉丘2015-127	97.20	S48	
青葉2丁目町内会館		青葉2丁目8-13	135.40	S50	
青葉6丁目町内会館		青葉6丁目11-3	106.92	S52	
青葉3丁目町内会館		青葉3丁目13-8	126.36	S53	
釜加第2会館		釜加96-2	33.00	S53	
長都駅前町内会館		長都駅前3丁目1-4	208.98	S54	
東雲町連合会館		朝日町7丁目22	149.04	S56	
本町自治会館		本町3丁目21	131.85	S57	
白樺町内会館		白樺3丁目7-15	279.34	S58	
春日町東会館		春日町2丁目9-3	149.88	S58	
ひばりヶ丘町内会館		北光4丁目1-2	263.95	S58	
弥生町内会館		弥生2丁目7-2	195.03	S59	
大和町内会館		大和1丁目7	131.22	S60	
若葉会館		梅ヶ丘2丁目9	168.51	S60	
北斗北町内会館		北斗6丁目4	130.00	S61	
北斗3丁目町内会館		北斗3丁目5	130.00	S61	
若草町内会館		若草3丁目2-7	230.04	S62	
北斗2丁目自治会館	北斗2丁目14	130.00	S62		
栄町東町内会館	栄町5丁目5-4	149.04	S63		
北斗南町内会館	北斗1丁目8-1	137.70	H2		
おさつ団地町内会館	北陽3丁目4-4	395.07	H3		
静和町内会館	北光1丁目2	132.50	H3		
北栄南町内会館	北栄1丁目24-4	145.80	H4		
日の出東町内会館	日の出5丁目6-8	118.26	H6		
新富北町内会館	新富3丁目14	248.91	H7		
富士町内会館	富士4丁目7-8	249.25	H8		
朝日町西自治会館	朝日町3丁目13	216.96	H9		
柏陽町内会館	柏陽2丁目2-5	262.92	H9		
清流町内会館	清流2丁目4-1	245.94	H10		
里美町内会館	里美4丁目3-10	189.54	H10		

(単位 m²)

種 別	施 設 名	所 在 地	面 積	設置年度
町内会館	北 斗 西 町 内 会 館	北斗4丁目10-13	127.52	H10
	花 園 町 内 会 館	花園4丁目1-10	193.77	H11
	寿 町 内 会 館	寿1丁目7-12	281.52	H11
	自 由 ケ 丘 町 内 会 館	自由ヶ丘3丁目13-11	339.51	H12
	日 の 出 南 町 内 会 館	日の出4丁目5	134.15	H13
	あ ず さ 町 内 会 館	あずさ3丁目9-15	277.81	H14
	中 央 長 都 町 内 会 館	根志越2758	136.63	H14
	あ け ぼ の 団 地 町 内 会 館	日の出3丁目8	246.49	H14
	富 丘 3 丁 目 北 町 内 会 館	富丘3丁目14	197.91	H15
	新 川 連 合 会 館	新川225-49	208.68	H15
	祝 梅 町 内 会 館	祝梅436-4	125.87	H16
	ゆ め ま い ホ ー ル	勇舞4丁目11-6	285.62	H16
	青 葉 丘 町 内 会 館	青葉7丁目4-27	177.21	H17
	文 京 町 内 会 館	文京5丁目4-1	181.35	H18
	住 吉 北 町 内 会 館	住吉3丁目6-3	215.76	H19
	信 濃 連 合 町 内 会 館	信濃2丁目18	313.02	H20
	稲 穂 町 内 会 館	稲穂1丁目7-20	280.26	H21
	未 広 中 区 町 内 会 館	未広4丁目5-10	210.95	H21
	東 郊 町 内 会 館	東郊1丁目5-9	189.22	H21
	朝 日 町 東 自 治 会 館	朝日町8丁目1206-295	99.45	H22
	新 富 西 町 内 会 館	新富1丁目23	183.06	H22
	北 栄 東 町 内 会 館	北栄2丁目617-2	218.61	H22
	栄 町 西 区 町 内 会 館	栄町1丁目20-10	199.66	H23
	旭 ケ 丘 町 内 会 館	旭ヶ丘3丁目8-1	251.42	H24
	真 々 地 会 館	真々地1丁目7-7	147.42	H25
	桂 木 町 内 会 館	桂木4丁目6-2	213.73	H27
	桜 木 町 内 会 館	桜木1丁目7-4	336.96	H27
	福 住 町 内 会 館	福住3丁目6-1	183.01	H27
	幸 福 町 内 会 館	幸福4丁目8-1	169.95	H28
	み どり 台 南 町 内 会 館	みどり台南3丁目14-9	323.72	H29
み どり 台 北 町 内 会 館	みどり台北4丁目2-1	289.83	H29	
駒 里 町 内 会 館	駒里849-3	221.80	H30	
豊 里 町 内 会 館	豊里4丁目4	127.53	R 4	
寿 の 家	寿 の 家 住 吉 会 館	住吉5丁目7-8	110.16	S 52
	寿 の 家 錦 町 会 館	錦町3丁目7-1	115.42	S 53
	寿 の 家 未 広 東 区 会 館	未広2丁目10	140.77	S 54
	寿 の 家 幌 加 会 館	幌加170-15	124.21	S 56
	寿 の 家 東 丘 会 館	東丘1363-2	149.85	S 57
地 域 会 館	富 丘 集 集 会 所	富丘4丁目12	119.43	S 45
	大 和 団 郷 集 集 会 所	大和3丁目6	52.65	S 47
	泉 郷 集 集 会 所	泉郷289-17	353.16	S 54
	駒 里 会 館	駒里2231-2	268.92	S 56

1 令和5年4月1日現在
市民生活課・支笏湖支所

184 コミュニティセンター利用の推移

名 称	福祉団体利用者	30年度	元年度	2年度	3年度	4年度
北 新 コミュニティ セ ン タ ー	コミュニティ関係	12,402	10,358	10,553	7,754	10,527
	その他の団体	8,705	13,652	7,612	5,577	7,642
	その他の個人	1,034	1,295	800	1,684	1,025
	計	22,141	25,305	18,965	15,015	19,194
北 信 濃 コミュニティ セ ン タ ー	コミュニティ関係	14,578	13,640	10,382	8,111	11,374
	その他の団体	1,618	4,525	3,810	3,876	6,049
	その他の個人	977	485	471	52	11
	計	17,173	18,650	14,663	12,039	17,434
富 丘 コミュニティ セ ン タ ー	コミュニティ関係	25,136	19,141	7,853	5,575	7,564
	その他の団体	13,672	14,559	7,979	5,805	7,899
	その他の個人	349	402	641	1,184	2,675
	計	39,157	34,102	16,473	12,564	18,138
鉄 東 コミュニティ セ ン タ ー	コミュニティ関係	12,229	10,581	7,822	6,190	9,445
	その他の団体	4,635	5,726	4,270	3,027	5,456
	その他の個人	579	362	301	476	895
	計	17,443	16,669	12,393	9,693	15,796
中 心 街 コミュニティ セ ン タ ー	コミュニティ関係	3,809	2,443	1,008	189	—
	その他の団体	23,517	19,606	9,471	5,773	—
	その他の個人	115	4	22	101	—
	計	27,441	22,053	10,501	6,063	—
千 歳 コミュニティ セ ン タ ー	コミュニティ関係	46,525	40,782	16,600	13,702	26,938
	その他の団体	39,797	34,808	26,687	32,382	25,205
	その他の個人	—	—	—	—	—
	計	86,322	75,590	43,287	46,084	52,143
泉 沢 向 陽 台 コミュニティ セ ン タ ー	コミュニティ関係	23,603	22,815	13,968	11,103	15,983
	その他の団体	3,877	3,624	2,512	3,121	5,891
	その他の個人	1,642	1,626	277	287	546
	計	29,122	28,065	16,757	14,511	22,420
祝 梅 コミュニティ セ ン タ ー	コミュニティ関係	15,534	13,567	11,285	7,172	10,682
	その他の団体	7,892	8,205	4,302	5,129	6,326
	その他の個人	1,170	511	190	419	264
	計	24,596	22,283	15,777	12,720	17,272
北 桜 コミュニティ セ ン タ ー	コミュニティ関係	19,895	14,990	9,049	7,688	13,936
	その他の団体	6,824	6,589	4,920	6,240	6,723
	その他の個人	778	1,727	996	541	796
	計	27,497	23,306	14,965	14,469	21,455
北 コミュニティ セ ン タ ー	コミュニティ関係	—	—	—	—	38
	その他の団体	2,386	2,071	437	691	902
	その他の個人	—	—	—	—	71
	計	2,386	2,071	437	691	1,011
中 央 コミュニティ セ ン タ ー	コミュニティ関係	—	—	—	—	—
	その他の団体	2,132	1,756	1,029	803	1,204
	その他の個人	38	117	2	15	20
	計	2,170	1,873	1,031	818	1,224
花 園 コミュニティ セ ン タ ー	コミュニティ関係	21,421	19,434	13,789	11,737	17,133
	その他の団体	9,025	10,947	5,713	8,949	10,761
	その他の個人	92	1,847	307	819	1,546
	計	30,538	32,228	19,809	21,505	29,440
総 数		326,202	302,195	185,058	120,088	163,384

1 千歳コミュニティセンター利用者数は市福祉センター保健福祉事業等の利用者を含む
市民生活課・健康づくり課

185 共同利用施設利用の推移

施設名	利用者	30年度	元年度	2年度	3年度	4年度
東雲会館	官公庁	1,816	1,448	274	195	39
	町内会関係	—	—	—	29	446
	社会教育団体	6,216	5,742	3,943	1,920	3,133
	社会福祉団体	2,816	2,799	713	892	1,079
	その他	3,282	3,100	1,976	2,031	2,901
	計	14,130	13,089	6,906	5,067	7,598
末広会館	官公庁	6,832	7,140	6,787	5,910	12,301
	町内会関係	545	330	126	95	163
	社会教育団体	1,126	1,168	706	175	163
	社会福祉団体	—	—	—	29	32
	その他	1,158	869	379	243	307
	計	9,661	9,507	7,998	6,452	12,966
支笏湖市民センター	官公庁	288	170	146	306	432
	町内会関係	605	440	124	66	170
	社会教育団体	57	87	166	—	30
	社会福祉団体	410	309	143	243	292
	その他	496	326	424	275	463
	計	1,856	1,332	1,003	890	1,387

1 各年度未現在
市民生活課・支笏湖支所

186 児童遊園地一覧

遊園地名	設置場所	面積	設置管理者	設立年度
ママチ川児童遊園地	朝日町7丁目	1,634	東雲町連合会	S 43
朝日町青空児童遊園地	朝日町8丁目	339	朝日町東自治会	S 55
長都官舎児童遊園地	北信濃	400	長都官舎町内会	S 46
中央児童遊園地	中央	450	中央連合町内会	S 48
駒里児童遊園地	駒里	1,820	駒里部落会	S 48
日の出丘南団地児童遊園地	日の出丘	648	日の出丘南団地町内会	S 50
中央長都児童遊園地	根志越	1,020	中央長都連合会	S 50
平和児童遊園地	本町	5,000	本町南町内会	S 51
長都児童遊園地	長都	1,034	長都連合会	S 52
中長都児童遊園地	長都	162	中長都連合会	S 52
東千歳連合児童遊園地	幌加	725	東千歳四連合会	S 54
新富北第4区児童遊園地	新富3丁目	681	新富北町内会	S 55
北栄官舎遊園地	新富1丁目	1,600	国土交通省北栄官舎自治会	S 56
青葉2丁目児童遊園地	青葉2丁目	319	青葉2丁目町内会	S 56

1 令和4年4月1日現在
都市整備課

187 福祉団体一覧

団 体 名	代 表 者
社会福祉法人千歳市社会福祉協議会	力 示 武 文
千歳市共同募金委員会	九谷田 旭
社会福祉法人せらび千歳地域生活支援センター	奥 貫 あい子
日赤北海道支部千歳市地区	横 田 隆 一
千歳市赤十字奉仕団	中 山 博 子
日赤千歳市地区協賛委員会	沼 田 常 好
千歳市スキーパトロール赤十字奉仕団	影 山 広 美
千歳市救急法赤十字奉仕団	清 水 和 香
千歳市無線赤十字奉仕団	桑 原 均
千歳市点訳赤十字奉仕団	稲 生 真奈美
千歳市民生委員児童委員連絡協議会	福 田 博 志
千歳市第 1 地区民生委員児童委員協議会	伊 林 美代子
千歳市第 2 地区民生委員児童委員協議会	松 本 祐希子
千歳市第 3 地区民生委員児童委員協議会	金 井 隆 幸
千歳市第 4 地区民生委員児童委員協議会	福 田 博 志
千歳市第 5 地区民生委員児童委員協議会	正 森 秀 男
千歳市第 6 地区民生委員児童委員協議会	上 田 政 則
千歳市第 7 地区民生委員児童委員協議会	伊 藤 隆
千歳市第 8 地区民生委員児童委員協議会	山 田 孝 子
千歳市第 9 地区民生委員児童委員協議会	明 石 茂 俊
千歳市第10地区民生委員児童委員協議会	伊 藤 宏 之
千歳市第11地区民生委員児童委員協議会	河 岸 利 明
千歳市保護司会	宮 本 正 志
千歳更生保護女性会	寺 内 多寿子
千歳市町内会連合会	沼 田 常 好
千歳市老人クラブ連合会	佐々木 昭 男
千歳市遺族会	末 広 孝
千歳市母子会	大 廣 奈津子
千歳市女性団体協議会	木 村 紀久子
千歳市子ども会育成連合会	四 方 信 次
日本ボーイスカウト千歳第1団	喜 多 英 司
公益社団法人ガールスカウト日本連盟北海道第31団	丹 波 紀美子
千歳市生活学校	松 隈 早 織
千歳市民憲章推進協議会	沼 田 常 好

団 体 名	代 表 者
千歳市各種相談員連絡協議会	宮 本 眞 弘
千歳身体障害者福祉協会	古 田 聖
千歳聴力障害者協会	佐 藤 義 典
千歳視覚障害者福祉協会	菊 池 悦 子
特定非営利活動法人千歳市手をつなぐ育成会	青 木 繁 雄
千歳地区ことばを育てる親の会	松 浦 祐 太
千歳市肢体不自由児者父母の会	岡 田 美智子
千歳市情緒障がい者父母の会	高 橋 真知子
ひよこ父母の会	阿 部 裕 美
千歳市つくし会	愛 澤 光 司
千歳地区保育士会	上 井 美 紀
全国障害者問題研究会千歳サークル	石 岡 卓
千歳手話の会	神 能 直 子
千歳BBS会	道 場 広 美
北海道千歳高等学校ボランティア部	布 川 かおり
人形劇団「かざぐるま」	橋 本 美 香
千歳音訳友の会	大和田 佐知子
点訳絵本の会	加 来 利 江
一般社団法人北海道断酒連合会千歳断酒会	浅 野 英 敏
北進親の会	滝 沢 智 美
ちとせりんごグループ	大久保 弘 美
人形劇団「ピッコロ」	能 島 晴 美
北海道公立学校教職員互助会特別会員千歳市支部	疋 田 恒 男
千歳認知症の人と共にあゆむ会	佐々木 八重子
千歳市家庭生活カウンセラークラブ	大 崎 誠
布の絵本「ゆめの会」	佐 藤 美代子
NPO法人ナルク千歳	小 西 良 夫
千歳市食生活改善協議会	川 崎 陽 子
札幌年金受給者協会千歳支部	広 重 敏 雄
ちとせ映像クラブ	川 端 洋 一
千歳ひまわり号を走らせる会	大久保 尚
千歳市女性会議	菊 地 利恵子
特定非営利活動法人千歳めいぶるの会	岡 田 美智子
NPO 法人ハートフルネットワークほほえみ	小 楠 厚 子

団 体 名	代 表 者
ブルーファミリア	目 黒 達 也
千歳市歯科衛生士会	石 川 優
北海少年院篤志面接委員会	大 郷 栄 治
日本尊厳死協会北海道支部石狩南部地域懇話会	眞 鍋 辰 雄
北海道手話通訳問題研究会道央支部千歳・恵庭班	中 村 秀 子
千歳市交通安全母の会	山 内 幸 子
秋桜	成 田 けい子
千歳民謡連合会 栄春会	山 本 芳 郎
おはなしぐるんぱ	宮 平 美佳子
NPO法人アシストセンターちえりす	清 水 道 代
NPO 法人千歳ひと・魅力まちづくりネットワーク	三 上 禮 子
千歳リトルシニア球団	土 居 弘 志
千歳市退職校長会	田 中 博 之
千歳市レクリエーション協会	佐久間 良 和
千歳消費者協会	秦 由 基
北海道樽前岳風会千歳支部	測 上 勝 己
(公社)日本3B体操協会	小野寺 真 澄
千歳フォークダンスハートフル	及 川 美津子
千歳花俱樂部	佐々木 律 子
日本A L S 協会北海道支部千歳支会	澤 口 勇 二
子育て支援を考える会	河 岸 由里子
千歳ボランティア通訳クラブ	井 上 美津子
千歳・歩こう会	山野辺 勉
千歳宮城県人会	佐々木 雅 宏
美しい街づくり千歳ネットワーク	後藤田 格 布
すみれ文庫	及 川 美津子
隆光書道会	山 口 紫 蘭
千歳いずみ学園保護者会	堤 正 晴
千歳サケのふるさと村教授会	福 岡 和 世
千歳要約筆記の会「やませみ」	打 矢 郁 子
公益社団法人千歳地方隊友会千歳支部	岡 昭 雄
千歳市ケアマネジャーの会	佐 藤 智 胤
北海道理容生活衛生同業組合千歳支部	小 山 道 男
社会福祉法人千歳いずみ学園	今 村 静 男

団 体 名	代 表 者
千歳市フラワーマスターの会	岡 本 あや子
千歳オカリナ虹の会	星 野 一 郎
手話サークル しらかば	岩 倉 節
千歳市栄典者清風会	霍 田 隆 良
千歳地区協力雇用主会	生 杉 訓
F Pスペース千歳	北 原 三津代
特定非営利活動法人フードバンクネットワークもったいないわ・千歳	岩 本 典 子
千歳市防災マスターリーダー会	山 口 満
社会福祉法人千歳福祉会	奈 良 充 康
パーキンソン病有志の会	斉 藤 武 司
千歳市芸能赤十字奉仕団	平 稔 子
千歳市地域密着型事業所 絆の会	糸 田 純 子
ゆみなクラブ	山 川 澄 子
ちとせ・まち魅力検定実行委員会	山 本 豊
千歳千年そばの会	佐々木 新 吉
MS・スマイルサークル	小 沼 美 幸
千歳権利擁護懇談会（らいとりんく）	古 田 聖
千歳たばこ小売人組合 女性部	奥 野 智恵子
千歳の自然保護協会	熊 本 進 誠
Burgeon（ブルジョン）	浜 岬
北星館書道会 筆竜胆	松 田 明 子
千歳どんぐりを育てる会	岩 満 順 郎
千歳山岳会	本 宮 敬 士
特定非営利活動法人北陽保育園	三 溝 理 恵
社会福祉法人恵愛会	久津輪 憲 志
男の料理サークル男厨会	中 川 晃
千歳童謡「わたげの会」	児 玉 国 男
森のようちえん といとい	松 澤 菜 緒
千歳口風琴倶楽部	村 上 美代子
一般社団法人 LOKO	有 田 吉 輝
特定非営利活動法人 フェアリー児童デイサービスみどり台	安 井 みどり
千歳市文化団体連絡協議会	太 田 憲 之
みんなをつなげる会～すべての人がこころのかよう社会を！～	坂 井 治
特定非営利活動法人ほっとらんど	盛 誠 逸

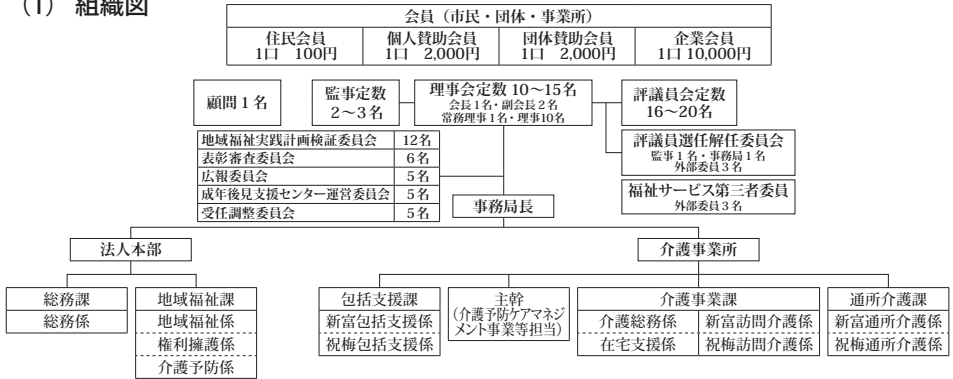
団 体 名	代 表 者
特定非営利活動法人ビューティフルライフ・サポート	五十嵐 かおり
千歳地区退職者連合	石 野 正 信
楽しもう会	宮 崎 邦 昭
千歳ユネスコ協会	伊 藤 博
発達障がいやひきこもりの子どもたちの未来を支援する会FUKURO	深 澤 亮 介
早来アクティブバレーボール少年団	齋 藤 可 奈
ダグラス千歳sc	松 野 峻 佑
コスハマ会	松 永 孝 雄
千歳ゲートボール協会	小 池 誠 次
キウス周堤墓群を守り活かす会	大 江 晃 己
千歳サーモンズ	田 宮 敬

※掲載団体との連絡を希望される場合は、千歳市社会福祉協議会総務課総務係までお問い合わせください
(直通27-2525)

1 令和5年4月28日現在
千歳市社会福祉協議会

188 社会福祉協議会

(1) 組織図



評議員 (18)	
医療機関・団体関係	市立千歳市市民病院
介護施設・事業所関係	千歳市地域密着型事業所 絆の会
社会福祉法人職員OB	千歳市社会福祉協議会元職員
更生保護関係	千歳市保護司会
女性団体関係	国際ソロプチミスト千歳
遺族会関係	千歳市遺族会
児童福祉団体関係	子育て支援を考える会
環境団体関係	千歳市環境整備事業協同組合
経済団体関係	千歳建設業協会
農協・生協関係	道央農業協同組合千歳支店
福祉委員関係	千歳市社会福祉協議会
当事者組織関係	千歳 認知症の人と共にあゆむ会
弁護士・司法書士関係	司法書士事務所
職域団体関係	東千歳駐屯地曹友会
公益事業団体関係	千歳市シルバー人材センター
NPO・市民活動団体関係	ちとせの介護医療連携の会
NPO・市民活動団体関係	千歳市家庭生活カウンセラークラブ
学識経験者関係	北海道千歳高等支援学校

理事 (15)、監事 (3)	
学識経験者関係	千歳市社会福祉協議会
障がい者関係	千歳身体障害者福祉協会
社会福祉行政機関関係	千歳市職員OB
学識経験者関係	千歳市社会福祉協議会
民生委員関係	千歳市民生委員児童委員連絡協議会
共同募金委員会関係	千歳市共同募金委員会
赤十字奉仕団関係	千歳市赤十字奉仕団
社会福祉行政機関関係	千歳市保健福祉部
町内会関係	千歳市町内会連合会
老人クラブ関係	千歳市老人クラブ連合会
社会福祉施設関係	千歳地域生活支援センター
防災団体関係	千歳地方隊友会千歳支部
ボランティア関係	千歳市ボランティアセンター（個人）
ボランティア関係	千歳市ボランティアセンター（団体）
学識経験者関係	公立千歳科学技術大学
社会福祉事業経験者	千歳市社会福祉協議会
財務管理経験者	千歳市社会福祉協議会
財務管理経験者	千歳市社会福祉協議会

- 1 令和5年4月1日現在
- 2 ()内は配置人員を示す
千歳市社会福祉協議会

(2) 第7次地域福祉実践計画（令和2年度～6年度）

基本理念「思いやりが根づくまち千歳」

- 基本目標1 地域づくりを主体的に担う人づくり
- 基本目標2 地域での支え合いと、きずなづくり
- 基本目標3 いつでも、気軽に、誰でも通える地域の居場所づくり
- 基本目標4 満足度の高い福祉サービスづくり
- 基本目標5 ボランティアとともに災害に備える地域づくり

- 基本目標6 住民一人ひとりの相談を受け止め、解決していくしくみづくり
- 基本目標7 課題に柔軟に対応していくための体制づくり
- 基本目標8 社協の認知度アップと人材・財源確保のしくみづくり

千歳市社会福祉協議会

(3) 重点推進項目

令和5年度事業重点施策

- 1 支え合い活動に参加する人づくりの推進
- 2 高齢者が活躍できる居場所づくりの拡大
- 3 安心できる在宅生活の構築
- 4 災害ボランティアセンター機能の拡充
- 5 地域における権利擁護体制の構築

千歳市社会福祉協議会