

# 困った時に

急な病気や事故などの困りごとの対応や、さまざまな相談窓口をあらかじめ知っておくことは、子育てにはとても大切なことです。



## 一時的に子どもを預かってほしい時



### 緊急サポートネットワーク事業

**問 申** こども緊急サポネット ☎011-632-5180(直通)  
(NPO法人 北海道子育て支援ワーカーズ)  
※事前の登録が必要です。

共働き家庭や、ひとり親の家庭において、

- 急な残業などで、子どもの預け先が必要になったとき
- 子どもの急な発病などで保育所に預けられなくなったとき
- 親が急病などで、子どもを見てほしいとき
- 急な出張で宿泊の預かりが必要になったとき など

#### 対象年齢

0歳～小学校6年生

#### 援助活動時間

7:30～23:00(原則)

#### 料金

(宿泊を伴わない場合) 7:30～18:00 1時間1,000円  
18:00～23:00 1時間1,200円  
(宿泊を伴う場合) 3歳未満12,000円  
3歳以上10,000円



### 病児・病後児保育事業

**問 申** 千歳こどもデイケアルーム  
北光2丁目1-9(市立千歳市民病院敷地内)  
☎・FAX 0123-26-7721  
受付時間 7:00～21:00  
※当日利用の予約は7:00～8:00まで

病氣中または病氣の回復期で急変の可能性はないものの、集団保育が困難な子どもを勤務の都合などによって家庭で保育できない保護者に代わり、病児・病後児保育の専用施設「千歳こどもデイケアルーム」で一時的にお預かりします。

#### 対象年齢

市内に居住する生後6か月～小学校3年生

#### 定員

1日3人(利用予約制)

#### 利用時間

7:00～18:00(19:00まで延長可/日曜・祝日・年末年始は休み)

#### 利用期間

原則連続7日以内

#### 利用負担額

1日2,000円  
※生活保護受給・市民税非課税世帯は無料、市民税所得割の額が48,600円未満の世帯は1,000円  
※延長保育料30分150円(生活保護受給・市民税非課税世帯は無料)  
※給食費が別途かかります。



### ショートステイ(子育て短期支援事業)

**問 申** こども家庭課 児童相談係 ☎24-0935(直通)

保護者の病気や出産などで、昼夜の養育ができない子どもを、短期間、宿泊でお預かりします。

#### 対象年齢

市内に居住する18歳未満の子ども

#### 利用期間

原則7日以内(場合により延長可)

#### 預かり先

児童養護施設「天使の園」  
北広島市中央4丁目5-7 ☎011-372-8341  
児童養護施設「北光社ふくじゅ園」  
北広島市西の里南1丁目3-6 ☎011-375-3237  
一般家庭(里親)

#### その他

- 子どもが病気や負傷により治療が必要な場合など、ご利用できない場合があります。
- 施設までの送迎は、原則、申込者をお願いしています。

#### 費用

世帯区分	子どもの年齢	1人あたりの日額
生活保護世帯	-	無料
市民税非課税世帯	満2歳未満	1,100円
	満2歳以上	1,000円
その他の世帯	満2歳未満	5,350円
	満2歳以上	2,750円

- ひとり親、養育者家庭は市民税非課税世帯に含まれます。
- 年齢は、利用開始日での年齢となります。
- 利用期間内にかかった医療費・交通費は自己負担となります。



困った時に

## 千歳市の子どもに関わる各種相談窓口

相談種別	相談の内容・時間など	相談窓口	電話番号／メールアドレス
ちとせ版ネウボラ	妊婦・乳幼児から18歳のお子さんの、健康・育児に関する相談 保健師・助産師・栄養士などによる相談 月～金曜日／8:45～17:15	母子保健課	母子保健課母子支援係 ☎24-0133(直通) ✉boshihoken@city.chitose.lg.jp
子育て相談	乳幼児から就学前の子どもの子育ての不安や悩みなど、子育てに関する相談 月～土曜日／9:00～17:00 来館相談・訪問相談(予約制) 子育てコンシェルジュによる子育て相談及び教育・保育施設等入園情報提供 月～金曜日／9:30～15:30	ちとせこセンター げんきこセンター	ちとせこセンター ☎40-1727 げんきこセンター ☎26-2080
子育て相談	18歳未満の子どものための相談全般 月～金曜日／8:45～17:15	こども家庭課	こども家庭課 児童相談係 ☎24-0935(直通)
子育て カウンセリング	臨床心理士による面接相談 (18歳未満の子育てについての悩み) 月2回(予約制)	こども家庭課	こども家庭課 児童相談係 ☎24-0935(直通)
発達相談	発達について不安・心配のある就学前の子どもの相談 月～金曜日／9:00～17:00	こども 発達相談室	こども療育課 相談支援係 ☎24-0353(直通) ☎27-1113 ✉hattatusoudan@city.chitose.lg.jp
母子・父子相談	母子家庭及び寡婦・父子家庭などの自立促進に向けた相談 月～金曜日／9:15～17:15	母子・父子 自立支援員	こども家庭課 こども家庭係 ☎24-0328(直通)
女性相談	女性が抱える心配や悩み、配偶者等からの暴力などに対する相談 月～金曜日／9:00～17:00	女性相談員	市民生活課 男女共同参画推進係 相談専用 ☎24-0559
教育相談	学校生活、いじめ・不登校などについての相談 月～木曜日／9:00～16:00、金曜日／9:00～15:00	教育相談電話	青少年課 生徒指導係 相談専用 ☎27-4707 ✉seishonen@city.chitose.lg.jp
就学相談	障がいのある児童生徒の就学相談 月～木曜日／9:00～15:00、金曜日／9:00～14:00	学校教育課	学校教育課特別支援教育係 ☎24-0160(直通) ✉gakkokyoiku@city.chitose.lg.jp
青少年相談	青少年の非行問題や青少年の悩みなどに対する支援・助言 月～木曜日／9:00～16:30、金曜日／9:00～15:30	青少年指導 センター	青少年課 青少年指導係 ☎24-0862(直通) ✉seishonen@city.chitose.lg.jp

## その他の相談窓口

### 北海道千歳保健所

こころの健康相談～こころの健康に関する本人や家族のさまざまな相談

- 精神科医師による相談 毎月1回(予約制)
- 保健師による相談  
月～金曜日 8:45～17:30(随時) ☎23-3175

### 北海道中央児童相談所

子どもに関する相談全般

☎受付 8:45～17:30(土曜・日曜・祝日・年末年始を除く)  
※虐待など緊急の場合はいつでもご相談ください。  
☎011-631-0301

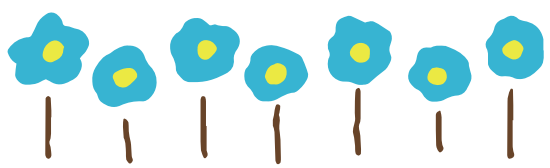
ご家族のご相談 子育てのご相談  
発達のご相談 生活上の悩み相談

**かうんせりんぐるうむ  
かかし**

代表カウンセラー／河岸由里子(臨床心理士)

- 対象：幼児から大人まで
- 料金：45分 5000円
- 相談日時：月曜日～土曜日(10時～21時)

☎090-6446-4594 ☎0123-22-3331  
http://kakashi.okoshi-yasu.com



## エンゼルキッズこども家庭支援センター

子どもや家庭のさまざまな相談 24時間・365日  
社会福祉法人聖母会「天使の園」内 ☎011-372-8341

## 子どもの人権110番

子どもの人権(いじめ・虐待など)に関する相談

☎受付 平日 8:30～17:15  
全国共通電話番号(フリーダイヤル) ☎0120-007-110

## 女性の人権ホットライン

女性の人権(セクハラ・家庭内暴力など)に関する相談

☎受付 月～金曜日 8:30～17:15(祝日・年末年始を除く)  
全国共通電話番号(ナビダイヤル) ☎0570-070-810

## 子ども相談支援センター

いじめや不登校、性的マイノリティなどに悩む子ども  
達や保護者の相談  
毎日24時間 ☎0120-3882-56(フリーダイヤル)  
✉sodan-center@hokkaido-c.ed.jp

## 北海道立特別支援教育センター

子どもの心身・発達障がいに関わる各種教育相談

## 障がい福祉の相談

障がい福祉の各種相談、サービス利用の支援や調整を行います。

### 千歳市障がい者総合支援センターChip(ちっぷ)

東雲町1丁目11-1 しあわせサポートセンター内  
☎27-2210 ☎27-0050  
✉chip-chitose@chip2.jp

### 千歳地域生活支援センター

清水町4丁目15-1 サンフラワーマンション1階  
☎40-6323 ☎40-6004  
✉chitose-center@cocoa.ocn.ne.jp

### 千歳市こども相談支援室あーち

東雲町2丁目34 総合福祉センター3階  
☎24-0130 ☎27-1113  
✉ryoiku@city.chitose.lg.jp

### 計画相談 つむぎ

桂木1丁目1-9  
☎21-8684 ☎21-8713  
✉yokoyama@yasashiikaigo.co.jp

☎受付 月～金曜日 9:00～12:00/13:00～17:00  
(祝日、年末年始を除く)

☎011-612-5030  
✉tokucensoudan@hokkaido-c.ed.jp

## 北海道立女性相談援助センター

配偶者等からの暴力に対する相談  
☎011-666-9955または# 8008  
月～金曜日 9:00～17:00 17:30～20:00  
(祝日・年末年始を除く)  
土日祝 9:00～17:00(年末年始を除く)

## 性暴力被害者支援センター北海道

「SACRACH(さくらこ)」  
性犯罪・性暴力に関する相談  
☎050-3786-0799または# 8891  
月～金曜日 10:00～20:00(土日祝日・年末年始を除く)

## 新型コロナウイルス人権相談窓口

新型コロナウイルス感染症に関連する偏見、差別等の  
人権問題に関する相談  
☎011-206-0497  
月～金曜日 9:00～17:00(祝日・年末年始を除く)

## 計画相談 青空

信濃1丁目7-18  
☎080-7536-9565 ☎27-9565  
✉aозora@harelmo.co.jp

## 千歳市障がい者相談支援センター ゆうしんかん

みどり台北2丁目5-15  
☎42-3058 ☎42-3056  
✉yushinkan.imai@gmail.com

あなたの身近な相談相手  
民生委員児童委員・主任児童委員

- ☎相談方法 電話相談、面接相談
- ☎対象年齢 特になし
- ☎相談内容 子どもの心配ごとや家族のことなど(妊娠中の心配ごと、子育ての不安、親子関係、非行、虐待など)
- ☎相談対応 相談者の立場になって親身に相談に応じ、必要なサービスが受けられるよう、関係機関を紹介します。

※地区ごとに決められた民生委員児童委員・主任児童委員が相談を受けますので、千歳市 保健福祉部 福祉課 総務係 ☎24-0292(直通)までお問い合わせください。