

# 子育てサポート

子育てをひとりで抱え込んでいませんか?迷ったり、困ったりしたときは、子育て支援センターがみなさんをお待ちしています。

## ちとせっこセンター／げんきっこセンター

ブログは、P13二次元コードからご確認ください。

ちとせっこセンター、げんきっこセンターは0歳から就学前のお子さんと保護者の方、そして、これから保護者になる方も気軽に遊びに来ることができる施設となっています。

### ちとせっこセンター

問 ☎40-1717

認定こども園、児童館、学童クラブ、子育て支援センターを併設する子育て支援中核施設です。



### げんきっこセンター

問 ☎26-2070

児童館、学童クラブ、子育て支援センターを併設する子育て支援中核施設です。



## ちとせっこセンター／げんきっこセンターではこんなことをやっています！

### あそびのひろば

わらべ歌遊び、リズム遊び、おもちゃづくりなど、年齢に合った遊びを楽しむ親子参加のプログラムです。

※開催日・申込などは、「広報ちとせ」などで紹介しています。



### 子育て塾

子育てについて学んだり、子育て中のママやパパがリフレッシュできる講座を行っています。講座の内容はブログやセンター通信でお伝えしています！



### 子育て相談

来館、電話、メールで子育てに関する相談を受け付けます。ささいな事でも大丈夫です。気軽に相談してくださいね。



### その他の事業

クリスマスや水遊び、季節のあそびも楽しみましょう！



### 休日開館

ちとせっこセンター、げんきっこセンターは、日曜日に毎月1回開館しています。

※休日開館日は、「広報ちとせ」をご覧ください。



### 計測

開館日には、いつでも身長・体重の計測ができます。計測のみの利用も可能です。



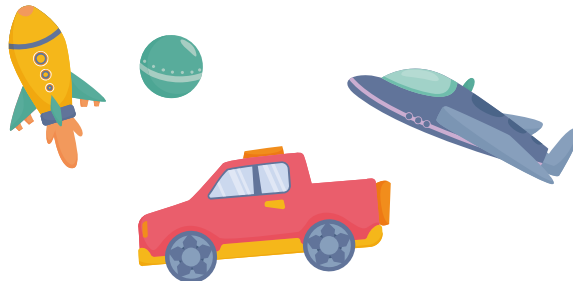
(以下は広告スペースです)

**育児・家事援助サービス**

- 家事援助 (買物・食事づくり・掃除洗濯・室内整理)
- 留守番、園児送迎
- イベント会場での託児

サービス内容や利用料金についてはお気軽にセンターまでどうぞ!

公益社団法人  
**千歳市シルバー人材センター**  
千歳市本町3丁目11  
TEL.0123-26-2277 FAX.0123-26-1228  
千歳市シルバー人材センター 検索



### 企業連携ぶちゼミ

市内にある企業・団体などが子育て支援センターや児童館を会場に親子向け講座やイベントを開催し、まちぐるみで子育て家庭を支援しています。少し落ち着いたら、親子で参加してみませんか？

#### イベントの内容

- 産後ボディメンテナンス
- おうちで美容室
- ハンドマッサージ
- おはぎ作り など



## アリス子育て支援センター(千歳市委託事業)

やさしい 問 ☎24-8341

アリス認定こども園内にある、千歳で最初にできた子育て支援センターです。平成11年から地域の子育て支援を行っています。子育てって楽しいね！と思えるメニューがたくさんあります。

**ひろば** 親子でお友達をつくりたい、子どもを安心して遊ばせたい、楽しい仲間とワイワイ情報交換をしましょう。一緒に話し合える仲間と子育てを楽しみませんか♪

**相談** 「こんなときどうしたらいいの？」子育ての小さな戸惑い等、どんな事でもお話ししてみませんか？(来所)

**アリスDE講座** 育児に役立つ情報、親子で参加できるリトミックや体操、和太鼓、楽器遊び、ママのリフレッシュ講座など楽しいことがいっぱいです。



施設の詳細はこちら▶



## 児童館の子育て支援センター

0歳から18歳までの子どもが屋内で安全に遊ぶことができる児童館。ちとせっこ・げんきっこセンター内の児童館を含め全11か所ありますが、千歳の児童館は、就学前の親子が利用できる子育て支援センターとしての機能があります。

- つどいの広場【9:00～12:00】
- 子育て相談【9:00～12:00】
- 子育て情報コーナー【常設】
- 子育て塾・親子行事【毎月1回】

#### ランチタイム

貸館の際に子育てサークルなどの団体でお昼を過ごす「ランチタイム」は、子育てママに大人気。お弁当を持ち寄って、おうちとは違った楽しいお昼のひとときを過ごしましょう。ランチタイムの利用は、貸館申請の際にお申し出ください。



## センターのボランティアになってお手伝い！

子育て支援センターでは、センターのお手伝いをしてくれるボランティアを募集しています。子育てを終えた方、これから子育ての世代になる中学校、高校、大学などの学生の皆さんも、それぞれの得意分野を生かして新米パパ、ママをサポートしませんか。

- ちとせっこボランティア ちとせっこセンター ☎40-1717
- げんきっこボランティア げんきっこセンター ☎26-2070
- アリスボランティア アリスセンター ☎24-8341



## 子育て支援センター一覧

センター名 開館時間	所在 【地図番号】	電話番号	子育てメニュー				その他
			親子交流の場	子育て相談	子育て情報発信	子育ての講座	
ちとせっこ 子どもセンター 月～土曜日(祝日除く) 9:00～17:30	花園4丁目3-1 ちとせっこセンター内 【MAP①】B-3 ①	☎40-1717	つどいの広場 (9:30～16:30)	9:00～17:00 (☎40-1727)	○センター通信 (月1) ○メール配信 (月1) ○情報コーナー ○ブログ	○子育て塾 ○あそびの広場 ○出前講座	○サークル支援 ○地域子育てサロン支援 ○ふれあいタイム ○保育・手作りボランティア ○休日開館(月1回) ○ちとせ子育てコンシェルジュ ○ままサポート ○毎日ランチデー
げんきっこ 子どもセンター 月～土曜日(祝日除く) 9:00～17:30	新富1丁目2-14 げんきっこセンター内 【MAP①】B-4 ②	☎26-2070	つどいの広場 (9:30～16:30)	9:00～17:00 (☎26-2080)	○センター通信 (月1) ○情報コーナー ○ブログ	○子育て塾 ○あそびの広場 ○出前講座	○サークル支援 ○地域子育てサロン支援 ○休日開館(月1回) ○ちとせ子育てコンシェルジュ ○ままサポート ○毎日ランチデー
アリス 子育て支援センター 月～金曜日(祝日除く) 10:00～15:00	勇舞1丁目1-1 アリス認定こども園内 【MAP①】A-2 ③	☎24-8334	ひろば 月～金曜日 (10:00～15:00)	月～金曜日 10:00～15:00	○センター通信 (月1) ○情報コーナー ○ホームページ	○子育て塾 ○あそびの広場 ○出前講座	○サークル支援 ○絵本のひろば ○紙芝居・大型絵本 ○足育の日 ○楽器遊び・木育の日 ○身体計測・毎日 ○成長の足あと ○お誕生会 ○子育てボランティア
ひので 子育て支援センター 月～土曜日(祝日除く) 9:00～17:30	青葉5丁目8-8 ひので児童館内 【MAP①】C-3 ①	☎24-3163	つどいの広場 (9:00～12:00)	9:00～12:00	○情報コーナー	○子育て塾	○児童館行事との連携 ○ランチデー・ランチタイム ○サークルへの貸館
しなの 子育て支援センター 月～土曜日(祝日除く) 9:00～17:30	富士2丁目3-4 しなの児童館内 【MAP①】A-3 ②	☎22-2977	つどいの広場 (9:00～12:00)	9:00～12:00	○情報コーナー	○子育て塾	○児童館行事との連携 ○ランチデー・ランチタイム ○サークルへの貸館
ほくおう 子育て支援センター 月～土曜日(祝日除く) 9:00～17:30	北斗5丁目6-10 ほくおう児童館内 【MAP②】B-4 ①	☎42-3743	つどいの広場 (9:00～12:00)	9:00～12:00	○情報コーナー	○子育て塾	○児童館行事との連携 ○ランチデー・ランチタイム ○サークルへの貸館
しゅくばい 子育て支援センター 月～土曜日(祝日除く) 9:00～17:30	弥生2丁目7-4 しゅくばい児童館内 【MAP①】D-2 ②	☎27-3126	つどいの広場 (9:00～12:00)	9:00～12:00	○情報コーナー	○子育て塾	○児童館行事との連携 ○ランチデー・ランチタイム ○サークルへの貸館
せいらゆう 子育て支援センター 月～土曜日(祝日除く) 9:00～17:30	清流2丁目4-2 せいらゆう児童館内 【MAP①】B-1 ①	☎22-2560	つどいの広場 (9:00～12:00)	9:00～12:00	○情報コーナー	○子育て塾	○児童館行事との連携 ○ランチデー・ランチタイム ○サークルへの貸館
いずみさわ 子育て支援センター 月～土曜日(祝日除く) 9:00～17:30	柏陽2丁目2-1 いずみさわ児童館内 【MAP②】B-2 ②	☎28-6110	つどいの広場 (9:00～12:00)	9:00～12:00	○情報コーナー	○子育て塾	○児童館行事との連携 ○ランチデー・ランチタイム ○サークルへの貸館
ほくよう 子育て支援センター 月～土曜日(祝日除く) 9:00～17:30	勇舞3丁目4-1 ほくよう児童館内 【MAP②】B-1 ①	☎26-6789	つどいの広場 (9:00～12:00)	9:00～12:00	○情報コーナー	○子育て塾	○児童館行事との連携 ○ランチデー・ランチタイム ○サークルへの貸館
みどり台 子育て支援センター 月～土曜日(祝日除く) 9:00～17:30	みどり台北5丁目3-11 みどり台児童館内 【MAP②】A-1 ①	☎25-6891	つどいの広場 (9:00～12:00)	9:00～12:00	○情報コーナー	○子育て塾	○児童館行事との連携 ○ランチデー・ランチタイム ○サークルへの貸館
あんじゅ 子育て支援センター 月～土曜日(祝日を除く) 9:00～17:30	春日町5丁目1-10 あんじゅ認定こども園併設 【MAP①】B-4 ③	☎23-8015	ひろば 月～金曜日 (9:00～12:00)	9:00～12:00 (月～金)	○情報コーナー	○子育て塾	○児童館行事との連携

※MAPはP68～71を参照ください。

## 子育て交流の場

### 地域子育てサロン

各地域の皆さんが、町内会館などを会場に行う子育て家庭の交流・情報交換のための「サロン」です。マタニティの方も子どもとふれあってみませんか？おじいちゃん、おばあちゃんも一緒に遊びにきてください。

名称	開催場所(所在地)	開催日/時間	地区
子育てサロンとことこ	花園コミセン	毎月第3木曜日/10:00～11:30	第2地区民児協
ちびっこあつまれ	あんじゅ児童館	毎月水曜日(不定期)/10:00～12:00	第3地区民児協
みんなであ・そ・ぼ	ひので児童館	毎月第2火曜日/10:00～11:30	第4地区民児協
清流子育てサロン	せいらゆう児童館	毎月第4水曜日/10:30～11:30	第5地区民児協
ばる～ん	しなの児童館	毎月第3金曜日/10:30～11:30	第6地区民児協
北桜遊びひろば	ほくおう児童館	毎月第3水曜日/10:30～11:30	第7地区民児協
子育てサロン☆ばびぶべ	ほくよう児童館(奇数月) みどり台児童館(偶数月)	毎月第3金曜日(予定)/10:30～11:30	第8地区民児協
ハッピーひろば	泉沢向陽台コミセン	毎月第3火曜日/10:00～11:30	第10地区民児協
子育てサロン・スマイル	しゅくばい児童館	毎月第3水曜日/10:00～11:30	第11地区民児協

※活動や連絡先の詳細については、千歳市民生委員児童委員連絡協議会(☎0123-24-0292)までご連絡ください。

### 人形劇・読み聞かせ

子どもにステキなおはなしの読み聞かせや、人形劇を上演しているサークルなどです。詳しくはお問い合わせください。

	サークル名	内容	問い合わせ先
人形劇	人形劇団 かざぐるま	団体でお申し込みください。	橋本 ☎24-3576
	人形劇団 ビッコロ	団体でお申し込みください。	能島 ☎090-8425-7444
読み聞かせ	くりねずみ(図書館職員)	第2・4土曜日 11:00～	市立図書館 ☎26-2131 スケジュールが変更になる場合もありますのでお問い合わせください。
	おはなしの会 ピノキオ	第3水曜日 11:00～	
	おはなしぐるんぱ	第1土曜日 14:00～	
	E 絵本くらぶ(えいごおはなし会)	第3日曜日 11:00～	
	日曜おはなし会しゃぼんだま	第2・4日曜日 11:30～	

### 子育てサークル

問 ちとせっこセンター ☎40-1717  
げんきっこセンター ☎26-2070

育児中のママと子どもたちが定期的に集まり、いろいろな活動を通して交流しています。サークルを作りたい方、参加してみたい方はお気軽にご相談ください。



### 子ども食堂

問 こども家庭課 こども家庭係 ☎24-0328(直通)

こども食堂は、こどもが一人でも安心して入ることができる食堂です。大人とこどもと一緒に食事をするだけでなく、宿題をしたり遊んだりして、みんなで楽しく交流できます。こども食堂はボランティアで運営されていて、善意で提供された食材や寄付などをもとに、工夫をこらしながら温かい活動をしています。開催状況などは市のホームページでご確認ください。



### みんな「つながる」!ちとせ子育てネットワーク

子育て支援センターや児童館、保育園、幼稚園、認定こども園などの子育て関係機関のほかに、子育て施設の方、地域の民生委員・児童委員、子育てサークルの皆さんが一堂に会し、情報交換を積極的にに行い、子育て家庭をみんなで応援しています。子育てがママがひとりじゃないように、子育てを見守る側もひとりではありません。



## 子育て支援サービス



### ファミリー・サポート・センター事業

問 申 千歳市ファミリー・サポート・センター(月～金曜日 9:00～17:00)  
東雲町1丁目11(千歳市社会福祉協議会内) ☎22-8522

子育ての援助を受けたい人(依頼会員)と行いたい人(提供会員)が、会員組織をつくり、援助を必要とする依頼会員が、センターに援助を申し込み、提供会員が子どもをお預かりします。

対象年齢 0歳～小学校6年生

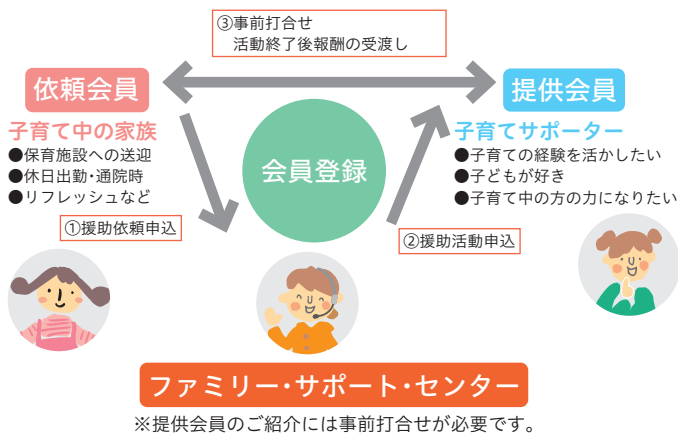
援助活動時間 7:00～21:00(原則)

料金

1時間 600円

時間外、土曜・日曜・祝日700円

※依頼会員がひとり親家庭等で児童扶養手当を受給中の場合、提供会員へ支払予定金額の半分の市が助成します。(限度額あり)



### 一時預かり事業(一般型)

問 申 こども政策課 保育係 ☎24-0340(直通)

急な保護者の病気・看護・出産、週に1～3日程度の就労・就学や育児疲れの解消などにより、日中(月～土曜日)の保育が必要な時に、子どもを一時的にお預かりします。

対象年齢	1歳から就学前の子ども			
時 間	7:00～13:00		7:00～18:00	
料 金	1・2歳	1,100円	1・2歳	2,000円
	3～6歳	900円	3～6歳	1,500円



### シルバー人材センターの育児・家事援助サービス

問 申 千歳市シルバー人材センター ☎26-2277  
✉chitose@sjc.ne.jp

- 保育所への徒歩による送迎
  - 通院や冠婚葬祭時などにおける一時的なお子さんのお世話
  - 産前産後時における家事などの手伝い
- ※サービス内容や利用料金についてはセンターに問い合わせてください。



### 暮らしのちょっと応援サービス(ヤマセミねっと)

問 申 千歳市社会福祉協議会 地域福祉課 ☎27-2525  
✉c-shakyo@chitose-shakyo.or.jp

対 象

高齢者・障がい者・乳幼児や児童のいる子育て世帯等  
既存の公的サービス等の対象とならない、日常生活上のちょっとした困りごとを住民相互の助け合いで支援します。  
(例)ゴミ出し、家事の手伝い、家具等の移動  
※サービス対象者、利用内容等の詳細は、お気軽にお問合せください。



## 子育て家庭に向けた講座

※開催日時・場所については、案内チラシや市のホームページ、広報ちとせなどでご確認ください。



### 家庭教育セミナー(託児あり)

問 申 教育委員会 生涯学習課 社会教育係 ☎24-0848(直通)  
✉shogaigakushu@city.chitose.lg.jp

個性あふれる講師の多彩なエピソードを通して、子育て中の親に限らず、子育てを終えた方から高齢者など幅広く市民に家庭教育について考える機会を提供し、家庭や地域の教育力向上を図ります。



- 年2回程度
- 受講料無料



### 子育てスキルアップ講座 (子育て応援クラブとの市民協働プロモーション事業)

問 こども家庭課 児童相談係 ☎24-0935

怒鳴ったりたいたいたりしない効果的な子育てのコツをお伝えします。

- 入門編 年8回程度
- 連続編 4回連続講座(年3クール)
- 受講料無料
- 保育あり