

公設民営方式で設置された千歳科学技術大学は、平成31年4月より公立千歳科学技術大学となりました。現在、理工学部に931人、大学院光科学研究科（博士前期・後期課程）に30人の学生が在籍し、教育環境の充実したキャンパスで学んでいます。

千歳市内には小学校17校、中学校9校の26校（併置2校）で、8,110人の児童・生徒が伸び伸びと学んでいます。

高等学校は道立2校に1,600人の生徒が学び、大学等の進学率は67.8%となっています。就職先の産業別では、第3次産業が65.6%と最も多くなっています。

そのほか、平成25年に開校した北海道千歳高等支援学校に66人、航空技術を学ぶ日本航空専門学校に663人が在籍するほか、各種学校が1校あります。

また、理学・作業療法を養成する北海道千歳リハビリテーション学院は平成29年4月から4年制大学に移行し、現在、健康科学部リハビリテーション学科（理学療法学専攻・作業療法学専攻）において326人の学生が在籍し、緑豊かな学習環境の中で学んでいます。

千歳市は約29万冊の蔵書がある市立図書館、大・中ホールに舞台演出の技術革新に対応するデジタル化された最新の音響・照明設備を導入した市民文化センター（北ガス文化ホール）などの社会教育施設の充実を力を入れ、市民が生きがいと潤いのある人生を送ることができるような学習機会を提供しています。

また、市民の自主的な活動や交流を支援する市民活動交流センター「ミナケール」は、市民活動団体の運営により市民活動の場、市民活動に対する情報提供の場、活動に関する相談の場として、市民活動の積極的な支援を行っています。

社会体育施設では、スポーツ都市宣言にふさわしい施設整備を行い、四季を通して多くの市民が快い汗を流して健康づくりができる生涯スポーツの振興を図っています。

青葉公園には、国内で2番目、道内初の青色の全天候型ウレタン走

路を採用した第3種公認の陸上競技場を始め、スポーツセンター（ダイナックスアリーナ）、野球場や庭球場があります。

青空公園には、総合武道館のほか、屋内テニスやゲートボールができるふれあいセンターや、スケート場などがあり、市内各所に公設パークゴルフ場が12か所あります。

また、温水プールは連盟公認の競泳コースとウォータースライダーなどがあり、幼児から高齢者まで幅広く市民に利用されています。さらに、学校体育館及び校庭並びに武道場を市民のスポーツ場として開放しています。

千歳市の埋蔵文化財については、国指定史跡2か所、市指定史跡1か所、国指定重要文化財3件、市指定有形文化財3件を有し、旧石器時代から江戸時代にかけての遺跡が299か所見つかっています。とりわけ、国指定史跡の「キウス周堤墓群」は、世界文化遺産登録を目指す「北海道・北東北の縄文遺跡群」を構成する遺跡のひとつであり、千歳市では登録に向けた取組を進めています。

アイヌ文化については、平成5年に「伝統的芸能と工芸技術」が市指定無形文化財に、6年には国指定重要無形民俗文化財「アイヌ古式舞踊」の保護団体を構成する団体として千歳アイヌ文化伝承保存会が指定を受け伝承保存が図られています。また、千歳は北海道犬の発祥の地の一つとしても有名です。

近・現代の文化財では、「泉郷獅子舞」、「山線鉄橋」などが市の文化財に指定されています。

## 103 幼稚園の推移

年	園数	学級数	園児数				前年度 修了者数	就園率 (%)	教員数
			総数	3歳児	4歳児	5歳児			
27	10	73	1,804	549	624	631	708	74.0	112
28	9	65	1,611	483	558	570	592	64.8	102
29	8	58	1,493	455	514	524	517	57.4	92
30	8	59	1,447	431	499	517	524	57.9	98
元	8	59	1,422	462	457	503	516	58.9	96

- 1 各年5月1日調査
- 2 年齢は各年4月1日現在の満年齢である
- 3 就園率は前年度修了者数を小学校1年生総数で除した割合である
- 4 教員数は本務者のみである  
「学校基本調査」(総務課)

## 104 小学校の推移

年	学校数	学級数	児童数			教員数			1学級 当たり 児童数	教員1人 当たり 児童数
			総数	男	女	総数	男	女		
27	17	206	5,478	2,798	2,680	326	161	165	26.6	16.8
28	17	203	5,460	2,791	2,669	323	174	149	26.9	16.9
29	17	212	5,468	2,838	2,630	328	175	153	25.8	16.7
30	17	213	5,504	2,850	2,654	318	165	153	25.8	17.3
元	17	215	5,442	2,773	2,669	334	168	166	25.3	16.3

- 1 各年5月1日調査
- 2 教員数は本務者のみである  
「児童・生徒数調べ」(教育委員会学校教育課)

## 105 中学校の推移

年	学校数	学級数	生徒数			教員数			1学級 当たり 生徒数	教員1人 当たり 生徒数
			総数	男	女	総数	男	女		
27	9	96	2,762	1,432	1,330	183	123	60	28.8	15.1
28	9	97	2,777	1,478	1,299	189	122	67	28.6	14.7
29	9	95	2,724	1,414	1,310	187	123	64	28.7	14.6
30	9	91	2,660	1,364	1,296	174	119	55	29.2	15.2
元	9	92	2,668	1,359	1,309	181	124	57	29.0	14.7

- 1 各年5月1日調査
- 2 教員数は本務者のみである  
「児童・生徒数調べ」(教育委員会学校教育課)

## 106 小・中学校学年別就学数の推移

年	小 学 校							中 学 校			
	総 数	1 年	2 年	3 年	4 年	5 年	6 年	総 数	1 年	2 年	3 年
27	5,478	957	886	926	910	875	924	2,762	963	911	888
28	5,460	914	959	894	917	905	871	2,777	906	964	907
29	5,468	900	906	956	894	910	902	2,724	858	907	959
30	5,504	905	913	907	957	904	918	2,660	894	861	905
元	5,442	876	906	907	904	953	896	2,668	907	896	865

1 各年5月1日調査  
「児童・生徒数調べ」（教育委員会学校教育課）

## 107 中学校卒業者の推移

年	卒業者 総 数	高等学校等進学者		就 職 者							その他
		総数	進学率 (%)	就職者 総 数	産 業 別				就職地別		
					第1次	第2次	第3次	左記以外	道内	道外	
27	861	855	99.3	4	—	—	4	—	3	1	2
28	887	883	99.5	—	—	—	—	—	—	—	4
29	908	901	99.2	3	—	3	—	—	3	—	4
30	958	951	99.3	2	—	1	1	—	2	—	5
元	911	904	99.2	4	—	—	1	3	4	—	3
男	482	480	99.6	2	—	—	1	1	2	—	0
女	429	424	98.8	2	—	—	—	2	2	—	3

1 各年5月1日調査  
2 産業別・就職地別就職者数は、就職進学者を含んでいるため就職者総数とは一致しない  
「児童・生徒数調べ」（教育委員会学校教育課）

## 108 学校給食の推移

年	学 校 数			学 級 数			給 食 人 員 数				
	総 数	小学校	中学校	総 数	小学校	中学校	総 数	小学校	中学校	教職員等	
27	26	17	9	302	206	96	8,760	5,478	2,762	520	
28	26	17	9	300	203	97	8,762	5,460	2,777	525	
29	26	17	9	307	212	95	8,725	5,468	2,724	533	
30	26	17	9	304	213	91	8,689	5,504	2,660	525	
元	26	17	9	307	215	92	8,639	5,442	2,668	529	

1 各年5月1日現在  
教育委員会学校給食センター

## 109 高等学校・高等支援学校の生徒数

区分	学級数	生徒数			教員数			1学級 当たり 生徒数	教員1人 当たり 生徒数	創設年月
		総数	男	女	総数	男	女			
27年度	53	1,853	834	1,019	133	113	20	35.0	13.9	
28年度	51	1,773	813	960	130	108	22	34.8	13.6	
29年度	49	1,725	789	936	125	103	22	35.2	13.8	
30年度	49	1,710	784	926	123	102	21	34.9	13.9	
元年度	48	1,652	780	872	122	101	21	34.4	13.5	
全日制 千歳	27	1,024	416	608	67	55	12	37.9	15.2	昭和25.4
千歳北陽	17	576	341	235	47	39	8	33.9	12.3	昭和48.4
定時制 千歳	4	52	23	29	8	7	1	13.0	6.5	昭和23.10
職業学科 千歳高等支援	9	66	47	19	34	17	17	7.3	1.94	平成25.4

北海道千歳高等学校・千歳北陽高等学校・千歳高等支援学校

※千歳高等支援学校は30年の数値

## 110 高等学校・高等支援学校別入学者状況（令和元年）

区分	定数	当初出願者数			入学者数				最終 競争率 (倍)
		総数	市内生	市外生	総数	市内生	市外生	市外生 の割合 (%)	
千歳高等学校									
全日制普通科	240	288	152	136	240	124	116	48.3	1.2
全日制国際教養科	40	46	15	31	40	12	28	70.0	1.2
全日制国際流通科	80	76	50	26	80	52	28	35.0	0.9
定時制普通科	40	15	14	1	15	14	1	6.6	0.4
千歳北陽高等学校									
全日制普通科	240	191	130	61	187	129	58	31.0	0.8
千歳高等支援学校									
生産技術科	8	8	3	5	8	3	5	62.5	—
環境・流通サポート科	16	13	6	7	12	6	6	50.0	—

北海道千歳高等学校・千歳北陽高等学校・千歳高等支援学校

## 111 高等学校全日制卒業者の推移

年	卒業者 総数	進 学 者				就 職 者							その他
		総数	進 学 志望者	進学率 (%)		総数	就 職 進学者	産 業 別			就職先別		
				対志望者	対卒業者			第1次	第2次	第3次	道内	道外	
27	582	395	416	95.0	67.9	137	—	3	37	97	134	3	50
28	550	375	399	94.0	68.2	136	—	2	27	106	132	3	38
29	570	378	406	93.1	66.3	139	—	4	39	96	139	0	53
30	530	340	358	95.0	64.2	156	—	—	59	97	146	10	34
31	546	370	379	97.6	67.8	160	—	2	53	105	152	8	16

1 各年5月1日現在

2 表140に再掲

北海道千歳高等学校・千歳北陽高等学校

## 112 専修学校の推移

学 校 名	27年	28年	29年	30年	元 年			
					総 数	男	女	教職員数
総 数	858	858	747	690	663	439	224	65
日本航空専門学校	528	535	545	594	663	439	224	65
北海道千歳 リハビリテーション学院	330	323	202	96	—	—	—	—

1 各年5月1日現在

2 教職員数は本務者のみ

日本航空専門学校、北海道千歳リハビリテーション学院

## 113 各種学校の推移

学 校 名	27年	28年	29年	30年	元 年			
					総 数	男	女	教職員数
千歳速算学校	122	113	103	76	69	12	57	3

1 各年5月1日現在

2 教職員数は本務者のみ

千歳速算学校

## 114 大学の推移

### (1) 公立千歳科学技術大学

年度	学 生 数			理工学部（総合光科学部）								大学院光科学研究科		教 員 数		
	総数	男	女	教養課程	バイオ・マテリアル学科	応用化学生物学科	光システム学 科	電子光工学科	グローバルシステムデザイン科	情シSTEM工学科	報ム科	博士前期課程	博士後期課程	総数	本務教員	兼務教員
27	757	679	78	192	145		198		183			32	7	69	42	27
28	718	643	75	205	95	47	129	40	166			29	7	65	41	24
29	754	670	84	218	55	108	54	90	115	80		25	9	73	42	31
30	879	772	107	291	3	156	5	153	76	169		21	5	68	40	28
31	961	833	128	267	0	186	1	210	9	258		26	4	73	38	35

1 令和元年5月1日現在  
公立千歳科学技術大学

### (2) 北海道千歳リハビリテーション大学

年度	学 生 数			健康科学部リハビリテーション学科				教 員 数		
	総数	男	女	理学療法専攻		作業療法専攻		総数	本務教員	兼務教員
29	123	68	55	93		30		28	17	11
30	230	129	101	178		52		30	21	9
31	326	179	147	244		82		53	27	26

1 令和元年5月1日現在  
2 平成29年4月1日大学開設  
北海道千歳リハビリテーション大学

## 115 図 書 館

### (1) 施設概要

所在地 真町2196番地の1  
 構造 鉄筋及び鉄骨鉄筋コンクリート造の併用構造 地上2階地下1階  
 面積 敷地 13,062㎡ 建築 2,234㎡ 延床 2,816㎡  
 開館 昭和63年2月1日  
 主要施設 一般閲覧室(90席) 新聞雑誌コーナー(35席) AVコーナー(25席)  
 児童閲覧室(30席) AV室(100席) 会議室(60席) ラウンジ(60席)

教育委員会文化施設課

### (2) 移動図書館車(愛称「ブックん」)

車種 3人乗改造トラック(4WD)  
 積載図書 約2,600冊(内架)  
 巡回周期 月2回(隔週)  
 ステーション 42か所

教育委員会文化施設課

### (3) 図書館の推移

区 分		26年度	27年度	28年度	29年度	30年度	
人	口	94,700	94,820	95,413	95,761	96,119	
開	館 日 数	335	337	336	336	333	
貸	出 人 数	119,934	127,747	125,845	122,044	117,027	
1	日 平 均 貸 出 人 員	358	379	375	363	351	
貸	出 冊 数	697,730	701,665	675,296	656,356	633,669	
1	日 平 均 貸 出 冊 数	2,083	2,082	2,010	1,953	1,903	
蔵	書 冊 数	290,849	294,319	291,909	288,335	287,530	
図	書・資料購入費	23,032,895	22,850,505	23,104,588	23,015,880	22,737,002	
蔵	書 回 転 率 $\left(\frac{\text{貸出冊数}}{\text{蔵書冊数}}\right)$	2.40	2.38	2.31	2.28	2.20	
市 民 1 人 当 た り	蔵	書 冊 数	3.07	3.10	3.06	3.01	2.99
	図	書 購 入 費	243	241	242	240	237
	貸	出 冊 数	7.37	7.40	7.08	6.85	6.59

1 館内貸出、団体貸出を含む  
 教育委員会文化施設課



#### (4) 蔵書冊数の推移

年度	合計	総記	哲学	歴史	社会科学	自然科学	工業技術	産業	芸術	語学	文学	AV資料	その他
26	290,849	6,603	7,760	19,736	31,135	18,600	17,944	7,181	19,060	4,128	108,931	11,657	38,114
27	294,319	6,710	7,915	20,135	31,527	18,969	18,142	7,203	19,254	4,214	109,560	11,794	38,896
28	291,909	5,237	7,441	17,921	28,356	17,020	17,422	6,785	18,194	3,554	100,791	11,904	57,284
29	288,335	5,220	7,417	17,497	27,965	16,834	16,846	6,660	17,853	3,380	99,696	11,952	57,015
30	287,530	5,261	7,355	17,402	27,929	16,656	16,696	6,632	17,719	3,347	99,326	12,026	57,181

1 各年度未現在  
教育委員会文化施設課

#### (5) 分類別貸出冊数の推移

年度	合計	総記	哲学	歴史	社会科学	自然科学	工業技術	産業	芸術	語学	文学	AV資料	その他
26	697,730	6,450	20,958	32,737	39,764	38,514	88,476	14,940	42,351	6,744	241,692	5,352	159,752
27	701,665	6,230	20,919	32,524	37,541	36,192	89,449	14,947	41,735	6,502	222,724	5,735	187,167
28	675,296	6,888	18,994	32,005	35,346	35,708	86,562	14,059	39,907	6,590	214,299	5,811	179,127
29	656,356	6,940	18,647	31,696	35,242	36,709	81,969	12,678	40,475	6,447	208,321	4,373	172,859
30	633,669	7,076	19,123	31,810	33,625	37,705	76,069	12,122	38,364	5,844	198,584	3,821	169,526

1 館内貸出団体貸出含む  
教育委員会文化施設課

### 116 公民館等設置状況

(単位 m<sup>2</sup>)

施設名	所在地	延面積	開館年月日	施設名	所在地	延面積	開館年月日
千歳市民文化センター	北栄2丁目2-11	13,016	S59.4.1	新川分館	新川225-49	215	S28.8.18
千歳公民館	真町176-3	1,574	S46.4.10	幌加分館	幌加170-15	124	S36.11.1
長都分館	長都239-6	358	S25.5.10	根志越分館	根志越19-27	224	S37.9.24
中央分館	中央539-3	610	H11.4.1	東丘分館	東丘1363-2	150	S37.11.1
泉郷分館	泉郷289-17	353	S24.4.10	釜加分館	釜加362-3	609	H9.4.1
協和分館	協和842-6	109	S24.10.1	駒里分館	駒里2231-2	269	S43.10.1
				長都開拓分館	北陽8丁目13-11	169	H7.4.1

教育委員会文化施設課

## 117 千歳公民館

### (1) 施設概要

所在地 真町176番地の3  
 構造 鉄筋コンクリート造 地上2階  
 面積 敷地 2,931㎡ 建築 750㎡ 延床 1,574㎡  
 開館 昭和46年4月10日

教育委員会文化施設課

### (2) 利用状況の推移

区分	26年度		27年度		28年度		29年度		30年度	
	件数	人員	件数	人員	件数	人員	件数	人員	件数	人員
総数	1,893	28,973	1,850	29,661	1,827	28,317	1,681	28,203	1,699	28,801
青少年関係	—	—	—	—	11	192	9	89	16	249
文化関係	1,223	12,339	1,139	11,681	1,178	11,938	1,058	11,301	984	10,841
スポーツ関係	359	9,987	343	10,313	364	9,786	394	11,073	479	12,104
集会・会議	81	1,982	35	1,410	109	3,224	140	3,409	165	4,065
一般	230	4,665	333	6,257	165	3,177	80	2,331	55	1,542

1 会議室5室のほか、和室、大集会室、ステージをそれぞれ1室備える  
 教育委員会文化施設課

## 118 北ガス文化ホール（千歳市民文化センター）

### (1) 施設概要

所在地 北栄2丁目2番11号  
 構造 鉄骨鉄筋コンクリート造 地上4階地下2階  
 面積 敷地 16,654㎡ 建築 6,870㎡ 延床 13,016㎡  
 開館 昭和59年4月1日  
 主要施設 大ホール（1,275席） 中ホール（412席） 大会議室（1室） 中会議室（2室）  
 小会議室（2室） 視聴覚室 調理教室 美術工芸教室 陶芸教室 窯場 リハーサル室  
 多目的室 和室 プラネタリウム 展示ホール

教育委員会文化施設課

## (2) 利用状況の推移

年 度	特別集会施設		コミュニティ供用施設		計	
	件 数	人 員	件 数	人 員	件 数	人 員
26	983	86,492	3,370	105,413	4,353	191,905
27	936	81,932	3,557	117,182	4,493	199,114
28	940	83,942	3,637	129,192	4,577	213,134
29	975	89,375	3,268	116,545	4,243	205,920
30	949	71,523	3,325	111,994	4,274	183,517

1 平成31年2月5日～3月1日 大ホール舞台床修繕のため大ホール貸し館中止  
教育委員会文化施設課

## 119 市民ギャラリー

### (1) 施設概要

所在地 千代田町5丁目7番地の1

構造 鉄骨鉄筋コンクリート造 地上4階地下1階

面積 敷地 746㎡ 建築 587㎡ 延床 2,418㎡

開館 平成7年4月15日

主要施設 展示ホール1 (260㎡) 展示ホール2 (261㎡)

研修室1 (67㎡) 研修室2 (85㎡) 研修室3 (180㎡)

教育委員会文化施設課

### (2) 利用状況の推移

年 度	展示ホール		研修室等		計	
	件 数	人 員	件 数	人 員	件 数	人 員
26	188	12,971	432	5,385	620	18,356
27	237	17,613	436	5,031	673	22,644
28	222	14,924	431	4,845	653	19,769
29	235	14,581	441	4,777	676	19,358
30	230	12,361	414	4,755	644	17,116

教育委員会文化施設課

## 120 千歳市民活動交流センター「ミナクール」

### (1) 施設概要

所在地 千代田町5丁目7番地の1 市民ギャラリー4階  
 開館 平成18年8月1日  
 主要施設 打合せコーナー1・2（約35人）、交流スペース（約30人）  
 談話室兼児童室（約15人）、情報コーナー（パソコン設置）、掲示コーナー、  
 図書コーナー、作業コーナー（印刷機等設置）、展示コーナー、案内（相談窓口）  
 教育委員会生涯学習課

### (2) 利用状況の推移

区 分	26 年 度	27 年 度	28 年 度	29 年 度	30 年 度
利用者数（人）	11,503	12,719	13,357	11,612	12,132
利用団体数（団体）	2,734	3,003	2,892	3,033	3,043

教育委員会生涯学習課

## 121 青少年会館

### (1) 施設概要

所在地 東雲町1丁目10番地  
 構造 鉄骨造 地上2階  
 面積 敷地 704.60㎡ 建築 367㎡ 延床 499㎡  
 開館 昭和44年12月1日  
 教育委員会文化施設課

### (2) 利用状況の推移

年 度	総 数	入 館 者 数			室 別 利 用 者 数			
		勤労青少年	児童・生徒	一 般	体育場	研修室1号(集会室)	和 室	研修室2号(研修室)
26	11,486	295	7,503	3,688	9,287	2,445	508	4,625
27	11,675	143	7,870	3,662	8,773	2,835	355	5,159
28	12,166	307	8,338	3,521	9,210	3,075	601	5,789
29	11,252	298	7,345	3,609	8,219	2,898	713	4,779
30	12,191	413	7,782	3,996	9,693	2,418	718	4,956

1 室別利用者数は延べ人数とする  
 教育委員会文化施設課

## 122 スポーツセンター・ダイナックスアリーナ

### (1) 施設概要

所在地 真町176番地の2  
構造 鉄筋コンクリート造 一部鉄骨造 地上2階  
面積 敷地 20,700㎡ 建築 3,847㎡ 延床 5,992㎡  
開館 昭和53年7月1日  
主要施設 アリーナ (1,680㎡) 第2体育館 トレーニング室 幼児室 会議室  
ランニングコース (165m)

スポーツ振興課

### (2) 利用状況の推移

区分	26年度	27年度	28年度	29年度	30年度
総数	113,807	122,848	113,526	119,047	121,540
小・中・高校生	9,382	12,446	12,464	14,819	15,640
一般	25,415	31,933	33,964	40,973	43,407
団体	75,226	75,103	64,802	61,274	61,025
その他	3,784	3,366	2,296	1,981	1,468

スポーツ振興課

## 123 開基記念総合武道館

### (1) 施設概要

所在地 あずさ1丁目3番1号  
構造 鉄骨鉄筋コンクリート造 一部鉄骨及び鉄筋コンクリート造 地上2階  
面積 敷地 28,037㎡ 建築 6,567㎡ 延床 7,299㎡  
開館 平成5年6月1日  
主要施設 アリーナ (1,553㎡) 剣道場 (2面) 柔道場 (2面) 弓道場 (2面)  
トレーニング室 幼児室 会議室 相撲場 (屋外)

スポーツ振興課

### (2) 利用状況の推移

区分	26年度	27年度	28年度	29年度	30年度
総数	130,187	136,102	132,981	139,748	134,464
小・中・高校生	23,754	25,221	23,788	20,920	21,767
一般	37,746	38,747	40,436	45,765	44,990
団体	65,190	67,296	65,340	68,006	67,624
その他	3,497	4,838	3,417	5,057	83

スポーツ振興課

## 124 温水プール

### (1) 施設概要

所在地 流通3丁目1番9号  
 構造 鉄筋コンクリート造 一部鉄骨造 地上2階地下1階  
 面積 敷地 7,713㎡ 建築 2,809㎡ 延床 3,644㎡  
 開館 平成10年7月20日  
 主要施設 競泳プール〔(公財)日本水泳連盟公認25m・8コース〕  
 流水プール〔周回距離：44.9m〕、幼児・低学年プール  
 ウォータースライダー〔滑走路全長：101.04m〕

スポーツ振興課

### (2) 利用状況の推移

区 分		26年度	27年度	28年度	29年度	30年度
総	数	93,843	102,185	109,474	106,439	110,158
一般利用	未就学児	2,685	2,384	2,906	2,733	2,786
	小・中学生	19,357	20,737	21,394	18,513	19,012
	高校生	570	561	505	419	407
	一般	17,284	18,215	18,566	18,239	18,384
	65歳以上	8,503	8,577	7,590	7,450	7,791
	障がい者	6,960	6,884	6,029	5,732	5,358
	計	55,359	57,358	56,990	53,086	53,738
講習会	未就学児	9,404	10,926	14,039	14,637	7,577
	小・中学生	17,915	21,238	26,382	27,193	36,024
	一般	5,544	6,146	6,345	6,316	6,556
	計	32,863	38,310	46,766	48,146	50,157
その他の事業		3,593	4,388	4,546	4,011	4,423
専用利用	全館貸切	846	487	370	391	960
	会議室等	1,182	1,642	802	805	880

スポーツ振興課



温水プール

## 125 埋蔵文化財センター

### 施設概要

所在地 長都42番地の1

面積 1,750㎡

開館 平成22年4月1日

主要施設 常設展示室 企画展示室 レクチャールーム 体験学習室

教育委員会埋蔵文化財センター

## 126 上長都文化財収蔵施設（旧埋蔵文化財センター）

### 施設概要

所在地 上長都958番地の1

面積 1,522㎡

開館 平成22年4月1日

教育委員会埋蔵文化財センター



埋蔵文化財センター

# 127 社会体育施設利用状況

施設名	開設年月	面積 (㎡)	利用期間	30年度利用者数 (人)
ふれあいセンター	H元. 10	1,153	通年	11,455
青葉陸上競技場	S29. 6	31,889	4～10月	27,389
青葉球球場	S32. 8	21,000	〃	8,330
千歳市民球場	S62. 4	25,000	〃	7,595
青葉公園庭球場(硬式テニス)	S35. 5	5,610	〃	14,735
〃(軟式テニス)	S37. 4	5,933	〃	8,593
青葉公園ラゲビー場	H元. 6	15,000	〃	2,360
〃サッカー場	H 3. 6	21,000	〃	2,620
〃ピクニック広場	H 2. 6	33,000	〃	3,042
〃歩くスキーコース	S50. 12	3.2km・7.2km	12～3月	1,428
青空公園サッカー場	S61. 10	9,800	4～10月	13,510
〃スケート場	S61. 12	1周 400m	4～10月・12～2月	17,929
千歳市市民スキー場	S53. 12	52,000	12～3月	4,793
若草公園野球場	H 4. 3	21,475	4～10月	7,580
臨空公園ソフトボール場	H 4. 3	8,250	〃	88
つばさ公園庭球場	H 5. 3	2,730	〃	2,703
向陽台公園庭球場	H 6. 4	2,730	〃	6,849
上長都公園野球場	S55. 6	7,868	〃	10,232
〃庭球場	S55. 6	1,404	〃	—
上長都明星公園庭球場	H 6. 4	300	〃	765
しゅくぶ公園庭球場	H 2. 1	300	〃	915
すみよし2号公園庭球場	S59. 1	1,380	〃	2,927
住吉ソフトボール場	S52. 12	18,000	〃	6,462
あずまソフトボール場	H 6. 5	6,092	〃	10
末広東公園庭球場	S61. 10	800	〃	720
青葉少年野球場	H 6. 5	6,870	〃	15,500
青葉多目的広場	H 6. 5	894	〃	33,919
青葉陸上競技場(サッカー場)	H 8. 4	10,800	〃	—
臨空公園サッカー場	H 8. 4	15,914	4～10月	3,125
青葉水泳プール	S34. 9	1,388	6～9月	5,562
北栄水泳プール	S45. 7	1,073	〃	2,143
日の出水泳プール	S47. 10	1,090	〃	5,032
東水泳プール	S51. 7	370	〃	346
末広水泳プール	S54. 8	1,203	〃	6,152
長都水泳プール	S56. 7	489	〃	—
北斗水泳プール	S59. 7	756	〃	2,669
向陽台水泳プール	S60. 8	756	〃	2,440
信濃水泳プール	H 2. 11	756	〃	3,563
駒里水泳プール	H 7. 4	602	〃	505
北祝水泳プール	H12. 6	848	〃	10,539
祝梅スケートリンク	S52. 12	1周 200m	1～2月	1,795
日の出スケートリンク	S52. 12	〃	〃	4,360
高台スケートリンク	S52. 12	〃	〃	1,595
桜木スケートリンク	S53. 12	〃	〃	2,214
信濃スケートリンク	S53. 12	〃	〃	3,115
北栄スケートリンク	S54. 12	〃	〃	1,880
千歳スケートリンク	S55. 12	〃	〃	2,618
緑スケートリンク	S57. 12	〃	〃	3,853
向陽台スケートリンク	S57. 12	〃	〃	2,256
北陽スケートリンク	H 6. 12	〃	〃	6,248
泉沢スケートリンク	H 9. 12	〃	〃	2,939
千歳第二スケートリンク	H 8. 12	〃	〃	3,185
計				<b>290,583</b>

スポーツ振興課



## 128 学校別学校開放事業の推移

学校名	28年度				29年度				30年度				
	体育館		校庭		体育館		校庭		体育館		校庭		
	回	人	回	人	回	人	回	人	回	人	回	人	
小学校	千歳	368	6,591	99	1,980	352	6,916	114	3,050	379	8,137	118	3,320
	北栄	214	3,776	36	1,116	228	3,806	39	1,560	237	4,289	47	1,830
	末広	245	4,741	72	2,763	273	4,958	83	2,632	236	3,630	1	35
	緑	328	6,734	126	3,720	321	6,503	138	4,110	362	7,894	124	3,720
	千歳第二	245	4,025	6	186	275	4,449	6	240	237	3,919	5	200
	支笏湖	76	830	—	—	81	810	—	—	40	400	—	—
	日の出	426	11,804	66	2,713	288	8,756	75	2,940	248	7,553	66	2,120
	信濃	190	3,750	130	3,406	192	3,531	133	3,591	172	3,719	129	3,096
	高台	346	5,137	—	—	389	6,170	—	—	366	6,129	—	—
	祝梅	315	5,149	146	3,592	323	5,351	138	3,340	217	3,698	137	3,327
	桜木	572	14,060	172	6,880	559	13,090	173	6,920	552	14,299	163	6,520
	向陽台	322	5,742	—	—	250	4,684	—	—	287	4,920	—	—
	北陽	415	7,472	192	9,600	321	7,099	189	8,460	361	7,080	172	7,670
	泉沢	555	10,229	9	280	483	9,728	—	—	325	7,016	—	—
小併校	北進	127	1,732	—	—	184	3,163	—	—	166	2,641	—	—
	駒里	1	10	—	—	—	—	—	—	8	129	—	—
中学校	千歳	274	3,759	73	2,729	225	3,020	54	2,009	246	3,595	55	2,050
	青葉	182	2,774	—	—	174	2,246	—	—	200	3,128	—	—
	東千歳	—	—	—	—	—	—	—	—	10	102	—	—
	富丘	207	2,084	41	1,535	217	2,704	33	1,222	210	2,018	54	2,011
	北斗	139	1,982	—	—	161	2,261	—	—	150	1,856	—	—
	向陽台	136	2,355	—	—	143	2,261	—	—	132	1,929	—	—
勇舞	341	4,065	—	—	293	4,383	—	—	228	2,715	—	—	
計	6,024	108,801	1,168	40,500	5,732	105,889	1,175	40,074	5,369	100,796	1,071	35,899	

スポーツ振興課

## 129 社会教育関係団体・体育協会加盟団体

### (1) 社会教育関係団体

団 体 名 等	代 表 者
<b>文化・芸術活動</b>	
<b>文芸</b>	
創作童話の会 ぶと	山 綾
千歳市民文芸の会	内 部
千歳短歌会	七 清
千歳俳句会	敏 治
はすかつぶ	重 隆
花林短歌会	子 郎
すみれ文庫	子 子
千歳交友会	美 津
	保 彦
<b>語学</b>	
NEXT STEP	荒 谷
白樺英会話サークル	井 上
初めての英会話	浦 辻
放課後イングリッシュ千歳	井 上
	彦 作
	美 津
	由 美
	美 津
<b>詩吟・吟舞</b>	
日本風流詩吟吟舞会道央千歳支部	佐 藤
聖月流日本吟剣詩舞道会千歳支部	南 園
	國 幸
	靖 男
<b>音楽（合唱）</b>	
「歌のつばさ」合唱サークル	桜 田
コーラスめんどり	吉 本
千歳混声合唱団	多 手
千歳女声合唱団	長 五
千歳童謡わたげの会	早 三
コーラス 星の会	浦 山
コールちとせ	館 川
HOPE（ハート・オブ・プレジャー）	葎 義
はまなす	
	富 子
	孝 美
	昭 治
	幸 江
	清 治
	隆 康
	静 子
	愛 一
<b>音楽（カラオケ）</b>	
しらかばカラオケ愛好会	岡 田
千歳カラオケ愛好会	鴨 林
麦の会	近 藤
	正 三
	勝 枝
	貞 貞
<b>音楽（合奏）</b>	
MarchingBand“North sun Chitose”	金 森
アネモネの会	木 下
くれしえんど	鶴 喰
千歳吹奏楽団	諸 未
千歳フィルハーモニーオーケストラ	仲 美
千歳ミュージケット	山 川
ベラ・ムジカ	崎 伸
ミュージック パル	中 嶋
もみじの会	山 今
カプリチオ	伊 井
ちとせ・スカイシティコンサート実行委員会	桑 藤
Music Wave	島 昌
千歳ジュニアオーケストラ	田 美
千歳市吹奏楽連絡協議会	坂 斉
	野 野
	村 真
	本 佐
	祐 聡
	治 治
<b>音楽（ピアノ）</b>	
バラの会	成 澤
びあちえーれ	東 真
そらの音会	林 道
ラ・カントウータ	道 場
	希 子
	子 子
	美 美
	よ 美

団 体 名 等	代 表 者
abcmix フォルティシモの会 おんぷの会	中岸 留 美 駒 田 千 佳 沢 貴 志
<b>音楽（その他）</b> オカリナ・ラルゴ 音楽工房～atelier music～ 真龍太鼓 すずらの会 千歳音楽協会 ポプリの会 PTNA千歳はすかつぶステーション&音楽研究会（音研会） ハワイアンミュージック クラブ 軽音の会・B☆S 千歳支笏湖国際太鼓 レヴールの会 クレア・デ・ルネ	平 柳 す み 今 井 洋 子 藤 原 雅 子 山 崎 栄 美 野 崎 村 本 聡 柏 村 本 鶴 楠 元 千 雅 廣 渡 部 元 司 寺 島 健 夫 飯 田 菜 三 松 並 由 美 紀
<b>民謡</b> 正調江差追分北優会 千歳民謡連合会 千歳民謡連盟 民謡千鳥会 民謡連合会 栄春会 中野みどり会	福 士 厚 子 高 山 秀 政 山 米 本 芳 忠 山 中 本 野 芳 美 どり
<b>邦楽・邦舞</b> 三絃勇舞 大正琴サークル キーハーブくらぶ 千歳楽風会 千歳藤の会 千歳邦楽邦舞協会 西川流 鯉智恵会	小 柳 隆 大 沼 子 南 雲 秀 詠 村 林 満 智 西 川 鯉 智 恵
<b>ダンス洋舞（社交ダンス）</b> エレガンスダンスサークル サタデーダンス・アイ ダンスサークルウィーブ 若返り・寿同好会 ヤマセミ同好会 マーガレットダンスサークル 千幸会ダンス愛好会 カップリングダンスサークル フレッシュサークル ハッピーライフダンスサークル	村 田 典 子 澤 田 典 子 中 原 俊 夫 内 田 石 夫 竹 富 山 等 富 山 中 茂 司 山 宮 崎 光 男 小 川 林 口 敏 弘 夫
<b>ダンス洋舞（フラダンス）</b> カブラ・オ・ハワイ同好会 ハワイアンダンスサークル フラサークル ケハウケアナニオカラ フラサークルモアナ会 ハラウ フラ オ カフアライ レイ オハナ フラワーダンスサークル Hula O Kuri Kuri千歳	米 倉 明 美 宮 下 広 子 竹 本 照 久 平 池 美 子 廣 瀬 映 子 渡 邊 健 作 小 川 恵 恵
<b>ダンス洋舞（ジャズダンス）</b> ちとせジャズダンス連盟 ミセスジャズダンス&ストレッチ	中 島 勝 己 村 田 恵 美 子
<b>ダンス洋舞（ヨサコイ）</b> 炎-HOMURA-	渡 部 正 剛

団 体 名 等	代 表 者
<b>ダンス洋舞（その他）</b>	
スタジオ・ヴィエント千歳支部	吉 田 睦 子
千歳フォークダンスハートフル	及川 川 美 津
千歳真下クラシックバレエグループ	川崎 德博
フラメンコ同好会アマポーラ	浦 崎 川 子
ベルシェンベ	太 田 子
マインド千歳SHOKOクラス	村 田 子
ビート コレクション	吉 上 光 聡
テーマパークダンスサークルBlossom	高 見 大 江
トリニの会	藤 森 里
プティバレエ	高 藤 憲
studio FIT	房 立 成
<b>華道</b>	
千歳華道連盟	柳 田 文 子
千歳菊友会	阿 部 豆 久
（財）小原流札幌支部千歳支所	羽 中 仁 枝
ことぶきフラワーサークル	中 村 美
<b>着付け</b>	
きもの着付同好会	鈴 木 寿 子
千歳着付サークル	長 手 幸 江
NPO法人尚美流全日本和装協会北海道千歳南学園	箆 山 律 子
<b>書道</b>	
長都会	木 村 智 富
精習会	渡 辺 泰 子
隆光書道会	山 口 紫 蘭
千歳習字教育連盟	國 吉 智 子
千歳書道協会	森 雪 子
千歳地区書道協会	山 田 静 洗
博心書道同好会	田 中 博
<b>自然芸術</b>	
千歳愛石同好会	中 山 源 七
<b>手工芸</b>	
染織技術研究会	鷲 見 孝 子
アトリエM（糸音&琴音）	三 浦 千 津 子
千歳手工芸協会	石 浦 千 津 子
千歳バードカービングクラブ	三 浦 美 津 子
藤工芸「バスケットウィーヴィング」	井 上 村 智 子
長谷川藤工芸グループ藤華会教室	中 二 ツ 川 美 智 子
パンアートサークル	駒 澤 美 智 子
和紙ちぎり絵「こうぞの会」	阿 部 幸 子
木彫サークル	廣 中 映 博
四季彩ステンドグラス	鈴 村 木 由 紀
ステンドグラスアトリエOIDEN	藤 田 令 子
とみカットワーク ししゅう会	
日本手工芸レザークラフト研究所	
<b>陶芸</b>	
千歳陶芸会	工 藤 順 子
碧の会	吉 田 か お り
ロクロ会	小 林 ひ と み
陶遊会	橋 爪 あ や
<b>絵画</b>	
MOA美術館千歳児童作品展実行委員会	岡 部 い づ み
カテル'92	竹 内 慶 次
スイス・メグロー派グラスリッツェン千歳支部	熊 本 晶 子
水彩「通」	川 口 富 子

団 体 名 等	代 表 者
水彩画グループ“彩（IRO）”の会 パレットの会 昂	川 瀬 重 雄 武 田 忠 雄 坂 本 美 智子
<b>映像</b> 千歳写真集団	五十嵐 壽 秋
<b>舞台鑑賞</b> ラ・パレット	袴 澄 子
<b>囲碁・将棋</b> （公財）日本棋院千歳支部 碁苦楽クラブ	小 島 正 善 山 田 耕 作
<b>料理</b> 千歳千年そばの会 千歳パン・料理教室 菜食健美 美・食・農育ネットワーク 男の料理サークル「男厨会」	広 瀬 丈 俊 吉 田 理 恵 座 喜 味 孝 美 圓 山 孝 美 中 川 圭 晃
<b>文化・芸術（その他）</b> 創造集団 抱土舎 千歳市文化団体連絡協議会 千歳美術協会 日本の伝統と文化を守る会 人形劇場「かざぐるま」 千歳道新文化センター講師会 青少年のための科学の祭典千歳大会実行委員会 千歳アマチュア無線協会 千歳和文電信の会	三 上 禮 子 太 田 津 憲 之 竹 津 昇 森 田 弘 石 原 政 由 美 國 長 和 子 國 谷 川 子 政 政 平 増 田 清 吉
<b>コンピューター</b> ちとせITボランティアの会	川 端 洋 一
<b>まちづくり・地域活動</b> ボランティア 千歳サケのふるさと村教授会 千歳市家庭生活カウンセラークラブ 千歳要約筆記の会「やませみ」 千歳ボランティア通訳クラブ	阿 部 一 男 坂 野 睦 実 岩 下 雅 子 井 上 美 津子
<b>子育て・家庭教育</b> 千歳友の会 新顔さんいらっしゃい ベビーヨガ&ママヨガ Roomy	関 口 真 弓 宗 像 香 澄 南 雲 優 美
<b>青少年活動</b> 公益財団法人 千歳青少年教育財団 しこつ湖自然体験クラブ＊トウレップ 千歳市青少年育成市民会議 ボーイスカウト千歳第1団 千歳航空少年団	三 ツ 野 仁 中 川 晃 疋 田 恒 男 喜 多 英 司 岸 田 真 知子
<b>女性活動</b> 新日本婦人の会千歳支部 千歳更生保護女性会 千歳市女性団体協議会 千歳市生活学校 千歳市女性会議 サラダ会	坂 下 美 登 里 寺 内 多 寿 子 木 村 紀 久 子 松 隈 早 織 菊 地 利 恵 芹 澤 裕 美 恵

団 体 名 等	代 表 者			
<b>高齢者活動</b> 千歳市老人クラブ連合会 いちいの会（高星大学第11期生） 千歳高星大学第13期生同窓会	村福平	上田野	松義	夫明清
<b>県人会</b> 千歳秋田県人会 千歳岩手県人会 千歳市「肥後モッコス会」 千歳宮城県人会	北内	島村	博喜	美郎良宏
<b>地域活動（その他）</b> 千歳アイヌ協会 「美しい街づくり」千歳ネットワーク 23連隊会 NPO法人千歳ひと・魅力まちづくりネットワーク 千歳市PTA連合会 千歳市民の飲み水を守る会 千歳文化財保護協会 千歳市防災マスターリーダー会 千歳ユネスコ協会 千歳ライオンズクラブ 千歳ロータリークラブ 普通科友の会 一般社団法人 千歳青年会議所 千修会 千歳どんぐりを育てる会 なごみの会 千歳を考える会 パチパチクラブ みんなの椅子 ちとせ・まち魅力検定実行委員会 高友会 F Pスペース千歳 空港のある地域 新千歳ネットワーク みんなをつなげる会～すべての人が心のかよう社会を！～ 障がい者自立支援ワクワクプロジェクト実行委員会 千鷲会 NExUS	中後 廣三喜 大柳山 伊々々 斗賀 渡新 岩大竹 吉岩山 山北 沼坂 塩佐 中	村田 永上多 山原口 藤山 藤木 澤山 保光 本本 崎原 山井 谷山 藤山	吉格 禮康 益武 順信 順宗 順さ と博 大典 昌三 津誠 隆敏	雄布 實子 裕巳 雄満 博巨 久美 大里 郎み 俊輔 子豊 則代 二治 治博 拓
<b>スポーツ活動</b> <b>野球・ソフトボール</b> 千歳朝野球リーグ 千歳軟式野球連盟 千歳ソフトボール協会 IHIアグリテック 野球部	沼梅 山川	田尾 崎江	常要 昌裕	好一 則哉
<b>サッカー・フットサル</b> F.C.PLUS FOS千歳 Stolz千歳北陽FC WHITE☆STELLA ミラグロ サッカーテクニックスクール千歳 大佐FC 千歳サッカー協会 千歳市サッカースポーツ少年団本部 千歳稲穂サッカー少年団 千歳市役所サッカー部 BIG1サッカークラブ menina ニコニコFC	野見 江刺 佐安 白武 米内 福土 石新 飛田	田上 家用 田木 藤山 山田 門村 保山 代	佳史 貴代 龍恭 淳博 勝由 優幸 英真 兼	男隆 馨香 美一 平二 志紀 幸樹 美一

団 体 名 等	代 表 者
RIZE FOOT AC.craque ブレイズ Aleglazo (アレグラッソ) Soim (ソワン) espoir (エスポワール)	山 下 将 幹 人 池 田 直 春 橋 谷 直 樹 中 福 敦 要 河 内 山 佳 史 河 内 山 佳 世
<b>テニス</b> 千歳ジュニアテニス少年団 千歳テニス協会 日本女子テニス連盟千歳地区 カント・レラJrクラブ 千歳ソフトテニス連盟 千歳ソフトテニス少年団	日 原 克 久 梅 尾 要 明 中 垣 部 文 昌 渡 部 淵 誠 岩 倉 重 祐 泰
<b>バレーボール・ミニバレー</b> あけぼのバレー部 NOAH 新富ミニバレーボールクラブ ちとせハッピー 千歳(ソフト)バレーボールクラブ 千歳ソフトバレーボール連盟 千歳バレーボール協会 千歳ミニ・バレーボール協会 日の出はまなす ふじクラブ NEXT BLUE STAGE グリーンサークル 千歳地区ママさんバレーボール連盟 千歳ウィングス 千歳市役所バレーボール部 チームG 北陽小PTA有志ミニバレー 球遊会 北海道千歳リハビリテーション大学バレーボール部 本町南婦人バレーボール部 千歳バレーボール少年団 SKTY (本町南ミニバレー)	酒 井 三 規 子 住 吉 上 広 康 水 甲 斐 和 男 高 田 政 治 高 梅 田 政 治 太 田 野 憲 一 今 須 藤 智 恵 子 五 十 五 十 五 十 五 十 飯 黄 山 嶺 久 山 八 幡 幸 子 鈴 谷 八 輝 子 長 田 柳 初 夫 塚 原 我 一 葵 久 大 我 川 達 恵 安 田 友 友 也 安 田 友 友 恵
<b>バスケットボール</b> アース 千歳クラブ 千歳ノイズ オリーブ IHIアグリテック バスケットボール部 KYD エーベース AVOP (アポップ) Bad boys Salmons Bloild ジャガイモ 千歳ヤマセミクラブ 千歳市役所バスケットボール部 cheep	藤 根 登 新 井 明 中 家 貴 塩 澤 枝 上 原 友 枝 伊 本 藤 光 哉 平 本 藤 光 輝 亀 新 間 出 高 弘 本 谷 晋 一 朗 宮 新 博 貴 本 新 博 貴 宮 小 大 剛 小 川 法 一 小 川 賢 一 小 川 希 子
<b>バドミントン</b> MBC 千歳ママさんバドミントン連絡協議会 友誘遊 ステップ・ステップ EPTON	沼 山 将 西 澤 義 子 藤 原 義 則 若 原 速 人 石 村 大 樹

団 体 名 等	代 表 者
千歳バトミントン協会 来夢来人	小伊 林藤 俊伸 晴一
<b>武道</b>	
国際護身武道協会	藤林 丸 偉 子
極真会館千歳支部	本村 宮 昌 子
千歳少林拳法協会	本村 井 輝 久
千歳柔道連盟	松 井 大 孝 輔
護身術空手SDトルネード千歳	
<b>スポーツ（その他）</b>	
MMソフト・エアロ	酒 井 勝 子
公益財団法人 千歳市体育協会	駒 澤 文 雄
千歳気功の会	尾 本 理 恵
千歳ゲートボール協会	小 池 誠 次
千歳市レクリエーション協会	久 間 良 和
千歳スキースポーツ少年団	久 間 尾 一
千歳スケート連盟	山 梅 尾 幸
千歳太極拳愛幸会	大 坂 嶋 野 要 末
千歳綱引連盟	大 坂 野 月 登 美 代
千歳パークゴルフ協会	香 佐 藤 林 島 記
千歳ヨガサークル	佐 中 松 太 石 金 浅 古 川 酒 吉 木 儀 齋 國 堀 生 東 川 口 林 内 藤 村 島 津 葉 倉 澤 下 山 田 田 山 佐 大
ヘルシーファイン会	登 賀 美 子
千歳ウッドペッカーズ	珠 意 子
千歳スキー連盟	の り の り 之 朗
のりのりZUMBA	石 金 浅 古 川 酒 吉 木 儀 齋 國 堀 生 東 川 口 林 内 藤 村 島 津 葉 倉 澤 下 山 田 田 山 佐 大
日本スポーツウエルネス吹矢千歳やませみ協会	金 浅 古 川 酒 吉 木 儀 齋 國 堀 生 東 川 口 林 内 藤 村 島 津 葉 倉 澤 下 山 田 田 山 佐 大
健康を作る集い	浅 古 川 酒 吉 木 儀 齋 國 堀 生 東 川 口 林 内 藤 村 島 津 葉 倉 澤 下 山 田 田 山 佐 大
卓悠会	古 川 酒 吉 木 儀 齋 國 堀 生 東 川 口 林 内 藤 村 島 津 葉 倉 澤 下 山 田 田 山 佐 大
千歳健美操サークル	川 酒 吉 木 儀 齋 國 堀 生 東 川 口 林 内 藤 村 島 津 葉 倉 澤 下 山 田 田 山 佐 大
ヨガ&ピラティス	酒 吉 木 儀 齋 國 堀 生 東 川 口 林 内 藤 村 島 津 葉 倉 澤 下 山 田 田 山 佐 大
千歳一輪車クラブ	吉 木 儀 齋 國 堀 生 東 川 口 林 内 藤 村 島 津 葉 倉 澤 下 山 田 田 山 佐 大
笑いヨガクラブ ハーモニー	木 儀 齋 國 堀 生 東 川 口 林 内 藤 村 島 津 葉 倉 澤 下 山 田 田 山 佐 大
千とせヨガ	儀 齋 國 堀 生 東 川 口 林 内 藤 村 島 津 葉 倉 澤 下 山 田 田 山 佐 大
WLB	齋 國 堀 生 東 川 口 林 内 藤 村 島 津 葉 倉 澤 下 山 田 田 山 佐 大
こまさとスポーツクラブ	國 堀 生 東 川 口 林 内 藤 村 島 津 葉 倉 澤 下 山 田 田 山 佐 大
健康美体操	堀 生 東 川 口 林 内 藤 村 島 津 葉 倉 澤 下 山 田 田 山 佐 大
祝梅ゴッドファイターズ	生 東 川 口 林 内 藤 村 島 津 葉 倉 澤 下 山 田 田 山 佐 大
フィットネスサークルジョイフル	東 川 口 林 内 藤 村 島 津 葉 倉 澤 下 山 田 田 山 佐 大
千歳トランポリン少年団	川 口 林 内 藤 村 島 津 葉 倉 澤 下 山 田 田 山 佐 大
桜クラブ卓球	口 林 内 藤 村 島 津 葉 倉 澤 下 山 田 田 山 佐 大
エアロビサークル・シェイプアップ	林 内 藤 村 島 津 葉 倉 澤 下 山 田 田 山 佐 大
千歳健康太極拳教室	内 藤 村 島 津 葉 倉 澤 下 山 田 田 山 佐 大
大人も子供もスポーツを楽しむ会	藤 村 島 津 葉 倉 澤 下 山 田 田 山 佐 大
カズマスポーツの会	村 島 津 葉 倉 澤 下 山 田 田 山 佐 大
小町会	島 津 葉 倉 澤 下 山 田 田 山 佐 大
NPO法人全世界空手道連盟 新極真会 北海道千歳道場	津 葉 倉 澤 下 山 田 田 山 佐 大
JJMIXスポーツスクール	葉 倉 澤 下 山 田 田 山 佐 大
ベースボールスクールボルテ	倉 澤 下 山 田 田 山 佐 大
リベルタサッカースクール	澤 下 山 田 田 山 佐 大
フィットネスサークル マトリクス	下 山 田 田 山 佐 大
フィットネスサークル ランボ	山 田 田 山 佐 大
ルーシーダットン・スアイ	田 田 山 佐 大
amuse	山 佐 大
M&M's CLUB Sky FAIRIES	佐 大

※掲載団体との連絡を希望される場合は、千歳市教育委員会生涯学習課までお問い合わせください  
(直通 24-3153)

1 平成31年4月15日現在  
教育委員会生涯学習課



## (2) 千歳市文化団体連絡協議会加盟団体

◎印は加盟文化団体 無印は加盟文化団体に所属する単位団体

団 体 名 等	代 表 者
<b>文化・芸術活動総括</b>	
◎千歳市文化団体連絡協議会	太 田 憲 之
<b>民謡・民舞</b>	
◎千歳民謡連盟	山 本 芳 郎
鳳友会	大 谷 文 男
米春会	山 本 芳 郎
中野みどり会	中 野 みどり
照扇会	高 秀 政 博
正調江差追分北優会	福 士 厚 子
照謡会	溝 口 薦 江
春駒会	佐々木 園 絵
<b>詩吟・剣詩舞</b>	
◎吟道連絡会	中 川 岳 透
日本詩吟学院北海道樽前岳風会千歳支部	中 川 岳 透
日本国風流詩吟・吟舞会道南千歳支部	今 城 國 弘
日本国風流詩吟・吟舞会道央千歳支部	佐 藤 國 靖
東峰流・千歳灯吟舎	佐々木 朱 峰
踊翠流剣詩舞鶴双会千歳支部	本 間 鶴 征
八千穂流剣詩舞道会	成 田 けい子
<b>邦楽・邦舞</b>	
◎千歳邦楽邦舞協会	西 川 鯉 智 恵
西川流 鯉智恵会	西 川 鯉 智 恵
沕風会	小 泉 夕 山
千歳楽風会	南 雲 秀 叡
千歳若菜会	米 田 雅 楽 範
箏曲千歳藤の会 村林社中	村 林 満 詠
箏曲千歳藤の会 折笠社中	折 笠 由 美 江
創明音楽会 千歳萌の会	永 井 幸 子
聖琳社	中 島 聖 山
◎西崎流緑森会	西 崎 鼓 美
◎西崎流緑森会鼓会	西 崎 鼓 美
◎江戸芸かっぱれ	吉 田 修 二
<b>音楽（合唱・カラオケ）</b>	
◎千歳童謡わたげの会	五 島 清 治
◎千歳歌謡文化連盟	鴨 林 三 枝
北声会	金 子 光 弘

団 体 名 等	代 表 者
千歳カラオケ愛好会	鴨 林 三 枝
名悠会	橋 本 国 雄
三ツ和会	亀 田 隆 夫
千歳ゆきなよ会	畑 山 庸 一
中村豊歌謡教室	山 崎 秀 雄
千歳緑華フレンズ	沼 田 治 朗
◎スコップ三味線縁歌	西 村 美 代 子
<b>音楽（合奏）</b>	
◎オカリナ・ラルゴ	平 柳 す み
◎ハワイアンミュージッククラブ	廣 瀬 元 司
<b>ダンス洋舞（フラ・バレエ・3B体操など）</b>	
◎フラサークル ケハウ ケアナニ オカラ	竹 本 照 代
◎マイレ本間フラスクール千歳支部	清 水 征 子
◎ハラウ・フラ・オ・カフアライ・レイ オハナ	廣 瀬 映 子
◎千歳真下クラシックバレエグループ	川 崎 徳 子
◎テル ダンススクール	塚 本 照 子
◎スタジオ ヴィエント千歳支部	吉 田 睦 子
◎千歳市レクリエーション協会（レッツII）	畑 山 久 美 子
<b>ダンス洋舞（ジャズダンス）</b>	
◎ちとせジャズダンス連盟	中 島 勝 己
ビーバー Jr. ダンス	中 島 勝 己
スタジオ FIT	房 立 成 美
ダンス スタジオマインド 道新文化教室	岡 本 晶 子
Studio AWAKE ! 道新文化教室	宮 下 ル ミ
Fe.310（フィ.スリート）	西 野 哲 也
千歳一輪車クラブ	佐々木 夕起子
M & M'S club	星 真 衣
<b>文芸</b>	
◎千歳市民文芸の会	落 合 幸 四 郎
<b>華道</b>	
◎千歳華道連盟	平 沢 良 子
小原流	山 口 康 子
池坊会	平 沢 良 子
草月流	福 原 由 美 子
<b>工芸・手工芸</b>	
◎千歳工芸協会	鷲 見 孝 子
四季彩ステンドグラス	廣 瀬 映 子

団 体 名 等	代 表 者
ステンドグラスアトリエ OIDEN	中 村 博 子
染織技術研究会	鷺 見 孝 子
工房 野の花	成 富 孝以子
アイヌ刺繍らぶらん工房	砂 澤 代恵子
めばえ窯&雪炎の仲間たち	牧 野 きよ子
パンアートサークル	二ツ川 マキ子
ペーパークラフト 紙の迷路	坂 原 麻 紀
3-Dシャドーボックス・ノン	渡 辺 のり子
パーチメントクラフトアトリエNIHO	市 東 保 子
スイス・メグロー派グラスリッツェン	熊 本 晶 子
羊毛ファッションリメイク&ペインティング	中 村 博 子
◎日本手工芸レザークラフト研究所	藤 田 令 子
◎ちりめん手芸の会	小 松 静 子
<b>絵画・書道・写真</b>	
◎千歳美術協会	竹 津 昇
◎千歳書道協会	森 峻 草
惠峰書道会	鷺 出 恵 峰
日本習字	中 村 暁 陽
青暉書道会	主 計 慧 葉
研石書道会	松 下 研 石
桂の会	村 上 彩 香
黒百合書友会	森 峻 草
静山会	山 田 静 洸
◎隆光書道会	山 口 紫 蘭
◎千歳写友会	佐々木 保 彦
<b>自然芸術・その他</b>	
◎千歳愛石同好会	中 山 源 七
◎千歳菊友会	阿 部 一 秀
◎日本盆栽協会千歳支部	寺 原 和 俊
◎千歳アマチュア無線協会	國 政 平

※掲載団体との連絡を希望される場合は千歳市文化団体連絡協議会までお問い合わせください  
(電話：22-7170、火・水・木のみ)

1 令和元年5月10日現在  
千歳市文化団体連絡協議会

### (3) 体育協会加盟団体

団 体 名 等	代 表 者	連 絡 先 電 話 番 号
・(公財)千歳市体育協会	駒 澤 文 雄	24-2100 内 山 匠
千歳剣道連盟	千 葉 英 一	26-4349 田 爪 幸 夫
・千歳軟式野球連盟	梅 尾 要 一	42-4783 菊 地 智 彦
千歳柔道連盟	村 井 政 孝	22-2324 祓 川 勝 文
千歳陸上競技協会	古 川 昌 俊	28-4013 保 井 享
千歳スケート連盟	梅 尾 要 一	22-5707 松 本 敏 男
・千歳ソフトテニス連盟	岩 渕 誠	23-0593 山 下 敦 子
千歳スキー連盟	太 田 憲 之	27-9358 加 藤 修
・千歳山岳会	村 中 順 一	090-2072-0384 本 宮 敬 士
・千歳銃剣道連盟	梅 尾 要 一	22-2077 古 田 和 孝
千歳卓球協会	斉 藤 裕 巳	080-5584-4239 沼 達 希 望
千歳水泳協会	梅 尾 要 一	24-1336 虻 川 敦 彦
・千歳バレーボール協会	梅 尾 要 一	24-3766 高 橋 信 利
・千歳バスケットボール協会	大 山 益 巳	090-2817-2872 山 田 浩 之
千歳ラグビーフットボール連盟	中 島 勝 己	24-0464 川 上 雅 行
・千歳テニス協会	梅 尾 要 一	27-7289 主 計 敏 夫
・千歳サッカー協会	米内山 淳 二	22-4332 石 黒 武 裕
千歳弓道協会	宮 城 秀 人	24-3367 武 田 芳 於
千歳空手道連盟	北國谷 勉	22-1396 磯 貝 孝
千歳バドミントン協会	小 林 俊 晴	32-3253 三 宅 健 司
・千歳少林寺拳法協会	本 宮 輝 久	26-0276 後 藤 正 人
千歳アーチェリー協会	岡 部 いづみ	40-6272 茂 木 健 二
千歳サイクリング協会	坂 野 智	090-8631-7153 小 田 裕
千歳居合道連盟	江 口 和 夫	090-9435-6559 奥 山 憲 輔
・千歳ソフトボール協会	山 崎 昌 則	23-8230 高 橋 勝 之
・千歳ゲートボール協会	小 池 誠 次	24-4662 小 池 誠 次
・千歳ミニバレーボール協会	太 田 憲 之	090-2072-5482 久 米 田 博 之
千歳合気会	象 谷 敏 孝	27-5208 桜 庭 尚 吾
千歳ボウリング協会	村 上 倫 行	23-4542 土 生 毅
・千歳パークゴルフ協会	香 月 正	24-9115 小 林 敏 昭
千歳スポーツチャンバラ協会	池 田 治 幸	24-8995 池 田 治 幸
千歳ゴルフ協会	五十嵐 桂 一	23-4411 大 山 益 巳
・千歳綱引連盟	坂 野 智	23-2042 藤 井 和 彌
日本スポーツウエルネス吹矢千歳やませみ協会	金 浜 哲 郎	24-4863 伊 澤 勲
・千歳スナッグゴルフ協会	太 田 憲 之	27-1375 藤 田 美 穂

1 令和元年5月10日現在

2 「・」は社会教育登録団体  
(公財)千歳市体育協会

## 130 少年団体

団 体 名 等	代 表 者	連 絡 先 電 話 番 号
千歳市子ども育成連合会	四 方 信 次	42-3030 (公財)千歳青少年教育財団、荒金利佳
千歳市シニア・リーダー「つばさ」	井 莉 蒼 唯	42-3030 (公財)千歳青少年教育財団、荒金利佳
千歳修心館剣道スポーツ少年団	小 幡 幸 光	090-3468-2130 田 爪 幸 夫
千歳剣道スポーツ少年団	大 塩 満	47-8670 樋 口 洋 平
千歳ガッツ野球スポーツ少年団	太 田 政 一	24-9898
千歳ファイターズJr.野球スポーツ少年団	櫻 井 貴実博	090-4873-1344 花 岡 真
桜木メッツ野球スポーツ少年団	藤 野 克 二	23-4796
千歳タイガース野球スポーツ少年団	竹 村 忠 之	22-4860
向陽台ヒーローズスポーツ少年団	及 川 誠	28-5118 橋 本 純 子
千歳ブラックバード野球スポーツ少年団	伊 達 孝 二	26-6415
春日ライオンズ野球スポーツ少年団	村 井 優 樹	22-5895 相 吉 賢 和
C.Sライズスポーツ少年団	旗 山 光 一	090-9519-8884 山 本 直 輝
北陽レッドイーグルススポーツ少年団	半 藤 昭 男	22-2998
千歳リトルシニア球団スポーツ少年団	石 黒 武 美	28-2102
千歳ライトニングススポーツ少年団	坂 口 文 将	090-1528-2563
千歳柔道スポーツ少年団	祓 川 勝 文	22-2324
千歳スピードスケートスポーツ少年団	松 本 敏 男	22-5707
千歳スキースポーツ少年団	山 田 誠	22-1268
千歳卓球スポーツ少年団	唐 澤 亨	26-4559
千歳ミニバススポーツ少年団	佐々木 健 介	090-6264-4742
桜木ミニバスケットボールスポーツ少年団	阿 部 聖 見	22-3301
日の出ミニバススポーツ少年団	小野寺 尊 久	090-5954-3163 日の出小学校
千歳向陽台ミニバスケットボールスポーツ少年団	細 越 俊 明	28-4777
向陽台サッカースポーツ少年団	井 田 正 裕	090-7059-3705 梅 本 功
自由ヶ丘サッカースポーツ少年団	山 本 栄	27-1035
北陽サッカースポーツ少年団	川 野 博	090-7052-8447 林 由紀子
稲穂サッカースポーツ少年団	土 門 勝由紀	26-8805
千歳市少年消防クラブ育成連絡協議会	力 示 武 文	23-0420 消防本部予防課
千歳高台サッカースポーツ少年団	中 村 登	22-3911
祝梅サッカースポーツ少年団	福 田 博 志	22-1642
AOBA空手道スポーツ少年団	磯 貝 孝	22-1396
日本空手協会千歳支部スポーツ少年団	小 幡 国 宏	42-8959
和道流空手道スポーツ少年団	多 加 学	26-4990
北信濃バドミントンスポーツ少年団	阿 保 広	23-2559

団 体 名 等	代 表 者	連 絡 先 電 話 番 号	
千歳北陽バドミントンスポーツ少年団	松 浦 富士夫	23-6663	
千歳陸上競技スポーツ少年団	佐 伯 修 身	24-9258	
少林寺拳法千歳スポーツ少年団	後 藤 正 人	26-0276	
少林寺拳法千歳向陽台スポーツ少年団	佐 藤 正 次	28-2557	
少林寺拳法千歳東スポーツ少年団	志子田 文 一	22-1035	
少林寺拳法千歳北新スポーツ少年団	倉 本 浩 司	26-3612	
少林寺拳法千歳北桜分団スポーツ少年団	川久保 篤 輔	23-0455	
少林寺拳法千歳北スポーツ少年団	甲 斐 貴 之	22-2806	
千歳合気道スポーツ少年団	象 谷 敏 孝	24-5051	
千歳ジュニアテニスイスポーツ少年団	日 原 克 久	090-8895-6343	津 田 百 恵
千歳ソフトテニススポーツ少年団	倉 重 祐 泰	42-2287	
文京テニススポーツ少年団	池 田 堅 壱	28-3970	
向陽台テニススポーツ少年団	坂 田 美 彦	080-4046-1201	
千歳スポーツチャンバラスポーツ少年団	池 田 治 幸	24-8995	
千歳バレーボールスポーツ少年団	大 川 達 也	090-8279-7396	
千歳富丘中学校陸上スポーツ少年団	漆 原 光 晴	24-1188	
向陽台みらくるJrバドミントンスポーツ少年団	橋 本 繁 年	21-8084	石 崎 和 恵
千歳少年銃剣道スポーツ少年団	小 林 順 一	090-2875-6408	
青葉陸上スポーツ少年団	藤 波 好 英	090-4875-8052	
千歳一輪車クラブスポーツ少年団	吉 田 真 理	050-3551-6227	
カント・レラJrクラブスポーツ少年団	渡 部 文 昌	080-4509-0837	
千歳空手道スポーツ少年団	伊 阪 正 行	26-2406	
Stolz千歳FCサッカースポーツ少年団	江刺家 馨	090-9758-4906	甲 谷 敬 三
勇舞中学陸上スポーツ少年団	工 藤 修 央	40-0051	
ボウリングスポーツ少年団	青 山 洋 輔	23-4542	
千歳青葉ソフトテニススポーツ少年団	植 村 真 湖	23-4147	
千歳トランポリンスポーツ少年団	小笠原 保 志	080-6098-8800	川 口 真 奈 美
みどり台シャークススポーツ少年団	菊 池 邦 仁	26-6230	
祝梅ゴッドファイターズスポーツ少年団	生 杉 卓 也	090-5227-9730	多 田 羅 純 子
SHINANO DBCスポーツ少年団	梅 川 善 昭	090-7656-2270	

1 平成31年4月1日現在

千歳市スポーツ少年団本部（千歳市体育協会振興課）・消防本部・（公財）千歳青少年教育財団

## 131 文化財

### (1) 概況

先人が時代とともに築いてきた文化は、現在の私たちの生活の基礎となっています。千歳には豊かな自然とともに数多くの文化財が残され、時を超えたメッセージを伝えてくれます。

特に埋蔵文化財は豊富で、平成31年3月までに確認した遺跡数は299か所に上り、国指定史跡2か所、国指定重要文化財3件、市指定史跡1か所、市指定有形文化財3件があります。

埋蔵文化財以外では、近代・現代の歴史と文化を伝える有形文化財3件、無形文化財1件と、アイヌの人々が伝承してきた無形文化財1件がそれぞれ市の文化財に指定されています。

また、アイヌの古式舞踊は国指定の重要無形民俗文化財にも指定されています。

教育委員会埋蔵文化財センター

### (2) 国指定史跡

**ウサクマイ遺跡群** 千歳市蘭越（昭和54年5月23日指定）

市街地から約5km、支笏湖に向かう途中に、全国の「名水百選」に選ばれた内別川があります。全長2.5kmの小河川ですが、ここを中心に人々が暮し始めたのは約7,000年前の縄文時代早期からです。以後、続縄文、擦文、アイヌ文化期から近代に至るまで、川辺には先人たちの足跡が数多く残されてきました。21か所の遺跡を中心に146haの範囲が史跡として保護されています。

**キウス周堤墓群** 千歳市中央（昭和54年10月23日指定）

周堤墓とは、今から約3,200年前の縄文時代後期に造られた、北海道に固有の集団墓です。地面を円形に掘り下げ、周囲に環状に土を盛った区画の中に墓穴を掘り、遺体を埋葬しました。キウス周堤墓群には全部で8基の周堤墓があります。大きなものは直径が75mもあり、他に例のない規模を誇る縄文時代最大級の集団墓です。現在でも地表からその形を見ることができるとまった周堤墓はここにしかない貴重なものとして、4.9haが1979年に国の史跡に指定されました。

教育委員会埋蔵文化財センター

### (3) 国指定重要文化財



土面



動物形土製品

**動物形土製品** 昭和51年美々4遺跡出土 市所有（昭和54年6月6日指定）

頭・首・胴そして指の刻まれた手足を持ち、カメ・水鳥・ムササビ・アザラシなどの海獣にも見える不思議な姿をしています。全長31.5cm、最大幅16.2cm、最大厚9.8cm、中は空洞で全身に美しい模様が描かれています。約2,500年前の縄文時代晩期に作られたものです。複製品を埋蔵文化財センターに展示しています。

## 土面 昭和61年ママチ遺跡出土 国所有（昭和63年6月6日指定）

ママチ川のほとりで、約2,300年前の縄文時代晩期のお墓から見つかりました。縦横18cmで、お祭りの露店で売っているお面とほぼ同じ大きさです。口と目の部分がくりぬかれ、静かな死の表情を表しています。当時この土面は墓標に付けられていたようです。複製品を埋蔵文化財センターに展示しています。実物は江別市の北海道立埋蔵文化財センターに展示されています。

要覧ちとせ平成24年版まで「土製仮面」と呼んできましたが、国の重要文化財としての指定名称が「土面（どめん）」であることから、25年版から名称を変更しています。

北海道立埋蔵文化財センターにおいても、現在「土面」と呼称されています。

## 北海道美々8遺跡出土品 千歳市美々 道所有（平成17年6月9日指定）

新千歳空港の滑走路建設工事の際に、美沢川左岸の美々8遺跡（低湿部）の発掘調査によって見つかったアイヌ文化の木製品を中心とする1,164点の出土品です。

噴出年代が判明している樽前a火山灰（1739年噴出）と樽前b火山灰（1667年噴出）に挟まれた泥炭層から主に見つかりました。年代が明確であること、土中では残らない木製品が水に浸かっていたことから腐らずに出土したことは、当時の文化内容を考える上で貴重です。

出土品は、北海道立埋蔵文化財センターに保管され一部が展示されています。

教育委員会埋蔵文化財センター

## (4) 国指定重要無形民俗文化財

アイヌ古式舞踊（昭和59年1月21日指定） 千歳アイヌ文化伝承保存会（平成6年12月21日構成団体に指定）

「アイヌ」とは、アイヌ語で「人間」という意味を持つ言葉です。アイヌの人々は、豊かで厳しい大自然の中で独自の生活を営んでいました。自然から学び取った知恵や工夫、習慣や信仰は、親から子へと大切に伝えられてきました。その一つに「舞踊」があります。千歳地方で伝承されている「ホリッパ」「ハラルキ」「ヤィサマ」などの歌と踊りの中には、素朴な形のものや他の地方には見られない千歳独自のものも残されています。

教育委員会埋蔵文化財センター

## (5) 国指定天然記念物

北海道犬（昭和12年12月21日指定）

北海道犬は、北海道においてアイヌの人々が古来から狩猟の良きパートナーとして大切に飼ってきた犬です。千歳では、千歳川流域を中心に広がる良好な狩猟場に恵まれ、鹿や熊を捕る猟師たちが優秀な狩猟犬を数多く育ててきました。

この犬たちを先祖に持つ北海道犬は、現在千歳系と称され天然記念物『北海道犬』の主流を占めています。特に昭和2年に生まれた「阿久」（オス）は、千歳系の祖犬とされています。

現在は、道内外の一般家庭でも飼われている中型犬で天然記念物として特定の地域を定めずに指定されています。

教育委員会埋蔵文化財センター

## (6) 市指定文化財

千歳神社境内釜加神社弁財天御厨子 有形文化財 民間所有（昭和52年4月23日指定）

かつて千歳一帯は、アイヌ語で「大きくなほ地、谷」という意味の「シコツ」と呼ばれていました。



文化2（1805）年、シコツ場所担当の箱館奉行調役並山田鯉兵衛嘉充が箱館奉行の羽太正狼（はぶと まさやす）に新しい地名を付けたいと願い出ました。そこで当時シコツにたくさんいた鶴にちなみ、「鶴は千年」の「千年」をとって「千歳」と改名されました。その由来が弁財天を収めていた厨子の後ろに次のように記されています。複製品を埋蔵文化財センターに展示しています。

あきらけき御代の御ひかりは、至らぬくまもなく、こさ吹（く）蝦夷が島までも御恵（み）をかしこみ、たびまつる事になん。その島のうちに、ゆうふつてふ所に、しこつ河となんいへる川有（り）、この河何とやらん、とのふるひびきのよからねば、山田嘉充が云うよりて、それは鶴のあまたをり居る所なれば、千と世河ともいうべきやなど、たはぶれしに、夫（れ）なんよかめりとて、嘉充其（の）河のほとりに弁財天を勧請し、なお其（の）ことのあらましをしるさまほし、というにまかせて、遂に禿筆とりてつたなき言の葉かきつけ待るものなるかし。

末ひろきめぐみもしるし河の名の千とせをかけてしむる宮居は

千時文化二年乙丑春三月

従五位下藤原朝臣正狼謹誌

### 美々貝塚 史跡 千歳市美々758番地（昭和52年4月23日指定）

およそ1万2千年前から「縄文土器」が作られるようになりますが、当時はやや寒冷な気候でした。その後、徐々に温暖化し氷河の溶けた水が海に流れ込むことで海面が高くなります。その結果、海岸線は平野の奥まで入り千歳では太平洋が美々駅の辺りまでできていました。暖かな気候は山々を豊かな狩りの場に変え、海辺には多くの入り江ができ、良い漁場を形成しました。海岸だった美々には、約6,000年前の縄文時代前期の人々がシジミを採集・調理し貝殻を直径4m、高さ1.2mも積み上げた貝塚を残しました。昭和51年より公開展示しています。

### 磨製石棒 有形文化財 市教委所蔵 市所有（昭和52年4月23日指定）

キウス周堤墓群のお墓から見つかった石の棒です。長さ57cm、重さ710gで、全体が丁寧に磨かれ、両端には繊細な線によって模様が彫られています。約3,200年前の縄文時代後期に作られたものです。埋蔵文化財センターに展示しています。



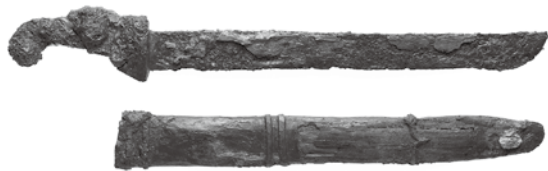
石棒

### 男性土偶 有形文化財 市教委所蔵 市所有（昭和52年4月23日指定）

蘭越の内別川付近で見つかった板状の人形（＝土偶）です。眉や鼻などの顔の表現がママチの土面とよく似ています。縄文時代の土偶は、ほとんどが女性をモデルにしているので男性とははっきり分かる例として全国的にも大変珍しいものです。全長14.5cm、厚さ0.9cm、縄文時代晩期に作られたと考えられています。埋蔵文化財センターに展示しています。



男性土偶



骸手刀

**蕨手刀** 有形文化財 市所有（昭和55年7月21日指定）

昭和38年、蘭越の内別川右岸のウサクマイA遺跡付近から見つかった二振りの鉄製の刀です。柄部の形が山菜のワラジに似ていることから「蕨手刀」と呼ばれています。この種の刀は、約1,300年前の東北地方の遺跡から多く発見されており、古代の北海道と東北の交流を示す大切な資料です。一振りは鞘が残っており、埋蔵文化財センターに展示しています。

**駅透看板** 有形文化財 個人所有（昭和52年4月23日指定）

明治5（1872）年、北海道開拓使は函館と札幌の間に郵便事業を始め、毎月6回ずつ郵便物を運びました。その時に千歳で郵便局（郵便取扱所）となったのが新保旅館でした。当時の様子を伝える縦120cm、横94cmの看板2枚が保存されています。

**泉郷獅子舞** 無形文化財 泉郷獅子舞保存会（昭和54年10月25日指定）

市街地から北東へ車で15分ほど行くと、泉郷の農村地帯があります。原野だった泉郷は明治20（1887）年に開拓が始まりますが、獅子舞は富山県から入植した人により29年頃に伝えられたとされています。富山の古い舞と千歳で生まれた新しい舞は、毎年9月に泉郷神社に奉納されます。

**アイヌの伝統的芸能と工芸技術** 無形文化財 千歳アイヌ文化伝承保存会（平成5年5月20日指定）

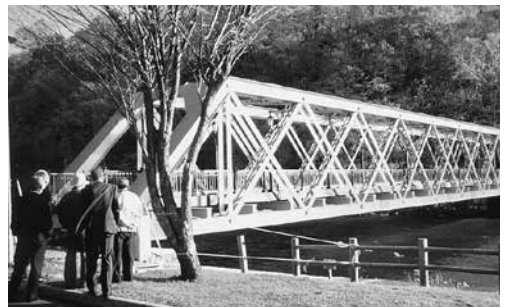
千歳地方のアイヌの人々によって古くから伝承されてきた古式舞踊、ユカラやウエベケレの語りなどの伝統的芸能、イナウ作り・イカルカル（刺しゅう）・チタルペ（ゴザ編み）などの工芸技術の伝承保存活動が行われています。

**山線鉄橋** 有形文化財 市所有（平成11年8月24日指定）

北海道で現在使われている最古の鋼橋（イギリス型ピン結合トラス橋）で、日本の橋梁史においても希少かつ重要な資料と評価されています。

明治32（1899）年にイギリスから輸入され、北海道官設鉄道土川線（空知太一旭川）の砂川一妹背牛間に「第一空知橋」として架けられていました。大正12（1923）年、架け替えにより支笏湖の王子製紙苦小牧工場専用鉄道（山線・王子軽便鉄道）の鉄橋として移設されましたが、昭和26（1951）年の山線廃止後は、道路橋として利用されていました。平成7年から9年までの間、本来の技術や姿を保つための大規模な解体修復工事を行い、近代土木遺産として恒久的な保存が図られました。

現在は、「山線鉄橋」の名で歩道橋として支笏湖の新たなシンボルになっています。教育委員会埋蔵文化財センター



山線鉄橋

## (7) 主要文化財・遺跡

### 千歳で最も古い遺跡

2万年前、地球は年平均気温が今より8℃も低く、厚い氷が発達し海水が少なくなることで海岸線は100mも低い現在の海底にありました。この海岸線を結ぶと間宮海峡、宗谷海峡は橋のような陸地になります。ここをわたってシベリアからマンモスやオオツノジカ、ヘラジカなどが北海道にわたり、やがて動物を追って人間もやってきました。その頃千歳は噴火を続けた支笏火山（今の支笏湖）が静かになり、初めて人間が生活できる舞台になりました。彼らは道内でも有数の古い時期の石器を市内流通の祝梅下層遺跡、柏台の柏台1遺跡、中央の丸子山遺跡などに残しました。

### 美沢川流域の遺跡群

新千歳空港は、平成4（1992）年7月の新旅客ターミナルビルの完成で本格的な運用が始まりましたが、新空港の建設に伴って昭和51年から平成7年までの20年間にわたって発掘調査が行われました。美沢川流域の調査面積は、約23.3万㎡に達し古代の人たちの暮らした跡である集落跡・周堤墓群・貝塚、国重要文化財の指定を受けた動物形土製品を始め、1歳前後の男児の右足跡の付いた土版などの珍しい遺物を含む多くの資料が発見されました。

この中で、美々8遺跡の低湿地から発見された近世初頭の木製品を中心とする出土品は、当時の生活を考える上で大変貴重な発見であり、1,164点について平成17年6月9日付けで国の重要文化財の指定を受けました。

教育委員会埋蔵文化財センター

## 132 宗教法人の概況

系区	統分	包括団体名	法人名	系区	統分	包括団体名	法人名
神道	神社本庁	千歳神社	千歳神社	仏教	日蓮正宗	法涌寺	法涌寺
仏教	本門仏立宗	千歳寺	千歳寺	基督教	日本基督教団	千歳栄光教会	千歳栄光教会
仏教	日蓮宗	日宣寺	日宣寺	諸教	天理教	天理教 祝梅分教会	天理教 祝梅分教会
仏教	日蓮宗	日蓮宗 妙法教会	日蓮宗 妙法教会	諸教	天理教	天理教 東千歳分教会	天理教 東千歳分教会
仏教	日蓮宗	日詳寺	日詳寺	諸教	天理教	天理教 八十梅分教会	天理教 八十梅分教会
仏教	日蓮宗	妙蓮寺	妙蓮寺	諸教	天理教	天理教 北千道分教会	天理教 北千道分教会
仏教	真宗大谷派	真光寺	真光寺	諸教	天理教	天理教 北樺分教会	天理教 北樺分教会
仏教	真宗大谷派	極楽寺	極楽寺	諸教	天理教	天理教 都千歳分教会	天理教 都千歳分教会
仏教	真宗大谷派	龍音寺	龍音寺	諸教	天理教	天理教 漁分教会	天理教 漁分教会
仏教	曹洞宗	大禅寺	大禅寺	諸教	天理教	千歳教会	千歳教会
仏教	曹洞宗	妙心寺	妙心寺	諸教	八大龍王団 大自然愛信教団	千歳福音教会	千歳福音教会
仏教	高野山真言宗	光明寺	光明寺	基督教	単立	千歳バプの証人衆	千歳バプの証人衆
仏教	浄土真宗本願寺派	千正寺	千正寺	基督教	単立	エホバの会	エホバの会
仏教	浄土真宗本願寺派	秀法寺	秀法寺	諸教	単立	栗嶋教会	栗嶋教会

1 平成30年12月31日現在

2 北海道に宗教法人として申請があり認証したもの  
北海道石狩振興局総務課