

平成26年に実施された経済センサス（基礎調査）では、千歳市内の事業所数は3,269事業所、従業者数は50,231人で、前回調査である平成21年と比較すると、事業所数は125事業所（3.7%）の減となりましたが、従業者数は748人（1.5%）の増となりました。

産業別事業所数（構成比）をみると、卸売・小売業が857事業所（26.2%）、宿泊・飲食サービス業が631事業所（19.3%）、生活関連サービス・娯楽業が311事業所（9.5%）と続いています。

また、産業別従業者数（構成比）をみると、公務が10,042人（20.0%）、製造業が7,172人（14.3%）、運輸・郵便業が4,792人（9.5%）と続いています。

千歳市における事業所の特徴として、二点が挙げられます。

一点目は、宿泊・飲食サービス業と運輸・郵便業の割合が高いところにあります。千歳市内の事業所数と従業者数の構成比（括弧内＝北海道内構成比）は、それぞれ宿泊・飲食サービス業が19.3%・9.3%（13.9%・8.9%）、運輸・郵便業が4.2%・9.5%（2.7%・5.8%）であり、ともに北海道内構成比を上回る結果となっております。この理由は、宿泊・飲食サービス業については観光地支笏湖のほか、空港利用者が到着日・出発日の前後泊に利用するホテルなどが多いこと、運輸・郵便業については、新千歳空港を核として、「空・陸・海」が有機的に結びつく立地条件の良さなどが挙げられます。

二点目は、製造業の従業者数の構成比が特に高いところにあります。千歳市内製造業の事業所数・従業者数の構成比（括弧内＝北海道内構成比）は、それぞれ4.7%・14.3%（4.8%・8.2%）となっています。これは、千歳市内には1事業所当たりの従業者数が多い大規模な工場が多く立地しているためです。

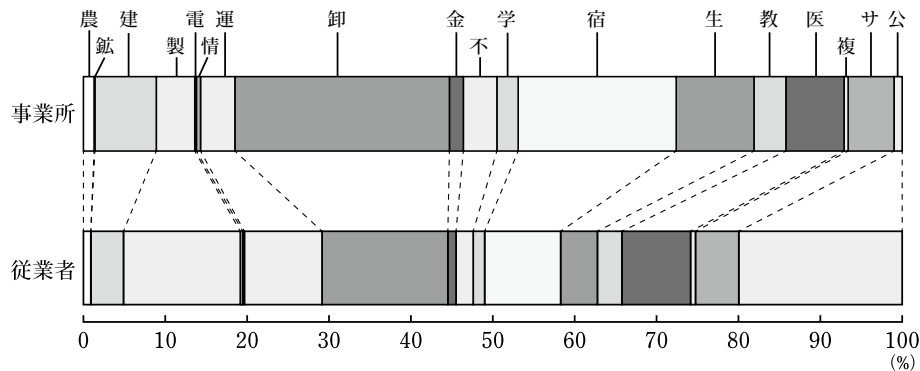
南千歳駅に隣接する千歳オフィス・アルカディアには、道内最大級のアウトレットモールがあり、従業者数は1,000人規模となっています。また、新千歳空港から至近距離にある千歳美々ワールドでは、国内最大級のレンタカー事業所が集中しています。

22 産業別事業所と従業者

産 業 分 類	事業所数	構成比(%)	従業者数	構成比(%)
全 産 業	3,269	100.0	50,231	100.0
農 ・ 林 ・ 漁 業	42	1.3	439	0.9
鉱 ・ 採 石 ・ 砂 利 採 取 業	2	0.1	3	0.0
建 設 業	245	7.5	2,013	4.0
製 造 業	153	4.7	7,172	14.3
電気・ガス・熱供給・水道業	7	0.2	140	0.3
情 報 通 信 業	17	0.5	82	0.2
運 輸 ・ 郵 便 業	136	4.2	4,792	9.5
卸 売 ・ 小 売 業	857	26.2	7,717	15.4
金 融 ・ 保 険 業	56	1.7	493	1.0
不 動 産 ・ 物 品 賃 貸 業	135	4.1	1,066	2.1
学術研究・専門・技術サービス業	85	2.6	706	1.4
宿 泊 ・ 飲 食 サ ー ビ ス 業	631	19.3	4,670	9.3
生活関連サービス・娯楽業	311	9.5	2,242	4.5
教 育 ・ 学 習 支 援 業	129	3.9	1,472	3.0
医 療 ・ 福 祉	232	7.1	4,210	8.4
複 合 サ ー ビ ス 事 業	17	0.5	293	0.6
サービス業(他に分類されないもの)	182	5.6	2,679	5.3
公 務(他に分類されないもの)	32	1.0	10,042	20.0

1 平成26年7月1日調査
総務省統計局「経済センサス（基礎調査）」（総務課）

事業所産業別構成比



総務省統計局「経済センサス（基礎調査）」（総務課）

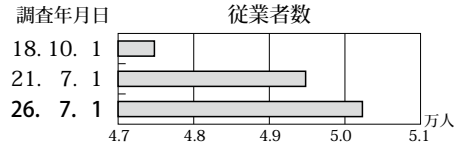
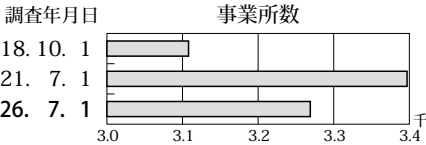
23 事業所と従業者の推移

調査年月日	事業所			従業者		
	事業所数	対前回調査との比較		従業者数	対前回調査との比較	
		増減数	増減率(%)		増減数	増減率(%)
(1) 全事業所						
18. 10. 1	3,105	△ 92	△ 2.9	47,487	△ 495	△ 1.0
21. 7. 1	3,394	289	9.3	49,483	1,996	4.2
26. 7. 1	3,269	△ 125	△ 3.7	50,231	748	1.5
(2) 非農林漁業						
18. 10. 1	3,082	△ 88	△ 2.8	47,165	△ 144	△ 0.3
21. 7. 1	3,350	268	8.7	49,036	1,871	4.0
26. 7. 1	3,227	△ 123	△ 3.7	49,792	756	1.5
(3) 民営事業所						
18. 10. 1	2,960	△ 82	△ 2.7	34,376	△ 975	△ 2.8
21. 7. 1	3,274	314	10.6	37,138	2,762	8.0
24. 2. 1	3,006	△ 268	△ 8.2	34,957	△ 2,181	△ 5.9
26. 7. 1	3,142	136	4.5	38,058	3,101	8.9

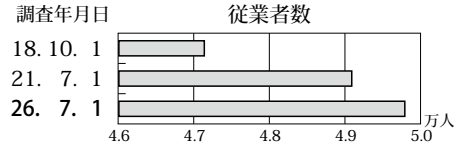
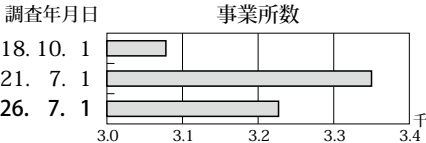
総務省統計局「事業所・企業統計調査」・「経済センサス(基礎調査)」・「経済センサス(活動調査)」(総務課)

事業所数・従業者数推移

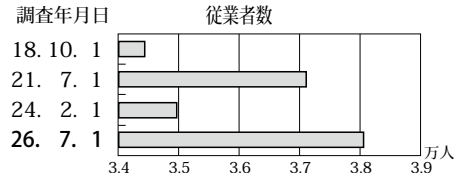
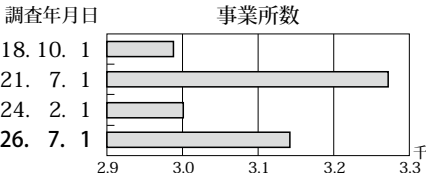
(1) 全事業所



(2) 非農林漁業



(3) 民営事業所



総務省統計局「事業所・企業統計調査」・「経済センサス(基礎調査)」・「経済センサス(活動調査)」(総務課)

24 産業別・従業者規模別事業所と従業者

産 業 分 類	総 数		民 営							
			総 数		1～4人		5～9人		10～19人	
	事業所数	従業者数	事業所数	従業者数	事業所数	従業者数	事業所数	従業者数	事業所数	従業者数
全 産 業	3,269	50,231	3,142	38,058	1,578	3,519	675	4,449	468	6,336
農・林・漁業	42	439	38	428	11	29	13	86	9	108
鉱・採石・砂利採取業	2	3	2	3	2	3	—	—	—	—
建設業	245	2,013	245	2,013	109	278	68	463	49	667
製造業	153	7,172	153	7,172	38	93	30	200	23	339
電気・ガス・熱供給・水道業	7	140	3	89	1	2	—	—	—	—
情報通信業	17	82	17	82	9	18	5	28	3	36
運輸・郵便業	136	4,792	136	4,792	40	89	26	177	22	315
卸売・小売業	857	7,717	857	7,717	396	1,029	230	1,503	137	1,843
金融・保険業	56	493	56	493	27	65	14	97	9	123
不動産・物品賃貸業	135	1,066	131	1,048	73	149	26	181	17	214
学術研究、専門・技術サービス業	85	706	79	587	54	126	10	57	10	130
宿泊・飲食サービス業	631	4,670	629	4,658	355	756	119	791	93	1,260
生活関連サービス・娯楽業	311	2,242	306	2,204	218	387	39	261	23	316
教育、学習支援業	129	1,472	95	555	71	102	7	40	8	121
医療、福祉	232	4,210	204	3,311	72	171	52	340	42	548
複合サービス事業	17	293	17	293	6	19	9	50	—	—
サービス業(他に分類されないもの)	182	2,679	174	2,613	96	203	27	175	23	316
公務(他に分類されないもの)	32	10,042	—	—	—	—	—	—	—	—

民		営		50～99人		100人以上		派遣従業者のみ	国、地方公共団体		産 業 分 類
20～29人	30～49人	50～99人	100人以上	派遣従業者のみ	国、地方公共団体						
事業所数	従業者数	事業所数	従業者数	事業所数	従業者数	事業所数	従業者数	事業所数	従業者数	事業所数	
173	4,034	105	3,943	76	5,324	41	10,453	26	127	12,173	全 産 業
1	20	3	112	1	73	—	—	—	4	11	農・林・漁業
—	—	—	—	—	—	—	—	—	—	—	鉱・採石・砂利採取業
12	285	6	248	1	72	—	—	—	—	—	建設業
13	312	16	638	16	1,149	16	4,441	1	—	—	製造業
—	—	2	87	—	—	—	—	—	4	51	電気・ガス・熱供給・水道業
—	—	—	—	—	—	—	—	—	—	—	情報通信業
12	273	16	619	11	690	8	2,629	1	—	—	運輸・郵便業
43	991	18	688	15	1,165	2	498	16	—	—	卸売・小売業
1	28	3	110	1	70	—	—	1	—	—	金融・保険業
10	231	4	150	—	—	1	123	—	4	18	不動産・物品賃貸業
2	53	—	—	3	221	—	—	—	6	119	学術研究、専門・技術サービス業
35	801	14	511	9	539	—	—	4	2	12	宿泊・飲食サービス業
11	262	5	170	9	614	1	194	—	5	38	生活関連サービス・娯楽業
6	142	2	64	1	86	—	—	—	34	917	教育、学習支援業
17	399	9	302	6	421	6	1,130	—	28	899	医療、福祉
1	25	—	—	—	—	1	199	—	—	—	複合サービス事業
9	212	7	244	3	224	6	1,239	3	8	66	サービス業(他に分類されないもの)
—	—	—	—	—	—	—	—	—	32	10,042	公務(他に分類されないもの)

1 平成26年7月1日調査

総務省統計局「経済センサス(基礎調査)」(総務課)

25 経営組織別事業所と従業者

区 分	事業所数	構成比 (%)	従業者数	構成比 (%)
総 数	3,269	100.0	50,231	100.0
民 営	3,142	96.1	38,058	75.7
個人経営	887	27.1	2,325	4.6
法 人	2,240	68.5	35,667	71.0
・会社	2,014	61.6	31,474	62.7
・会社以外の法人	226	6.9	4,193	8.3
法人でない団体	15	0.5	66	0.1
国	25	0.8	9,448	18.8
地方公共団体	102	3.1	2,725	5.4

1 平成26年7月1日調査

総務省統計局「経済センサス（基礎調査）」（総務課）

市の花 ツツジ

昭和61(1986)年 4 月 1 日制定



(ツツジ科の常緑又は落葉低木)
春から夏にかけて紫・白・紅色などの花が咲きます。

種類が多く、鉢植えや造園用に適し栽培管理もしやすく、家庭での植栽も多く見られます。