

# 千歳市第2庁舎建設工事 実施設計概要

## I. 工事概要

- ・建設地：千歳市東雲町2丁目34番1、36番の各内、37番
- ・建物用途：市庁舎
- ・工事種別：増築
- ・構造階数：鉄筋コンクリート造2階建
- ・建築面積：2,527 m<sup>2</sup>
- ・延床面積：4,821 m<sup>2</sup>
- ・予定工期：平成29年10月～平成30年12月
- ・概算工事費：2,340,000千円
- ・実施設計委託業者：日本都市設計株式会社

## II. 建物概要

### 1. 平面計画 ※配置部署名は平成29年3月時点における予定

【1階】執務スペース（市民課、国民健康保険課、医療助成課、納税課、税務課、こども家庭課、こども政策課、会計課、障がい者支援課、高齢者支援課）、風除室、警備員室、総合案内、エントランスホール、待合ホール、会議室、相談室、サービススペース、授乳室、おむつ交換室、給湯室、多目的トイレ、男女トイレ、エレベーター、渡り廊下等

【2階】執務スペース（福祉課、市民生活課、教育委員会）、教育長室、教育部長室、市民環境部長室、保健福祉部長室、会議室、相談室、書庫、食堂・喫茶室、職員休憩室、多目的トイレ、男女トイレ、エレベーター等

【屋上階】電気室、階段室、給排気塔

### 2. 立面計画（外装計画）

- ・外壁：二丁掛けタイル張り（本庁舎と同様タイル）
- ・エントランスポーチ：御影石張り
- ・外部建具：1級防音金属製気密建具
- ・屋上防水：ウレタン塗膜防水

### 3. 断面計画

- ・1階床高さ：地盤面GL+500mm（本庁舎1階FL-1,600mm）
- ・最高高さ：GL+12,000mm
- ・階高：1階4,600mm、2階3,600mm
- ・天井高さ：1階3,500mm、2階2,500mm

#### 4. 構造計画

- ・上部構造体：RC造ラーメン構造(耐震スリットあり)
- ・下部構造体：杭基礎構造
- ・耐震性能：構造体Ⅱ類(重要度係数1.25)

#### 5. 外構計画

##### 1) オープンデッキ

- ・来庁者の休憩の場としてベンチ設置
- ・幼児連れの来庁者に配慮した幼児用遊具設置

##### 2) 市民庭園(平成31年度工事予定)

- ・千歳川河川敷と一体となる緑地整備、千歳川桜プロジェクトに併せた桜の植樹
- ・来庁者等の休憩の場としてベンチ設置
- ・多目的広場としての活用、市民の像の移設

#### 6. バリアフリー対策

- ・各階に多目的トイレの設置(オストメイト対応器具、多目的シート、ベビーチェア等含む)
- ・盲導鈴の設置、点字ブロックの敷設
- ・障がい者対応エレベーター(13人乗り)の設置
- ・授乳室、おむつ交換室の設置
- ・待合ホールにキッズコーナー、ベビーベッドの設置

#### 7. 災害対策

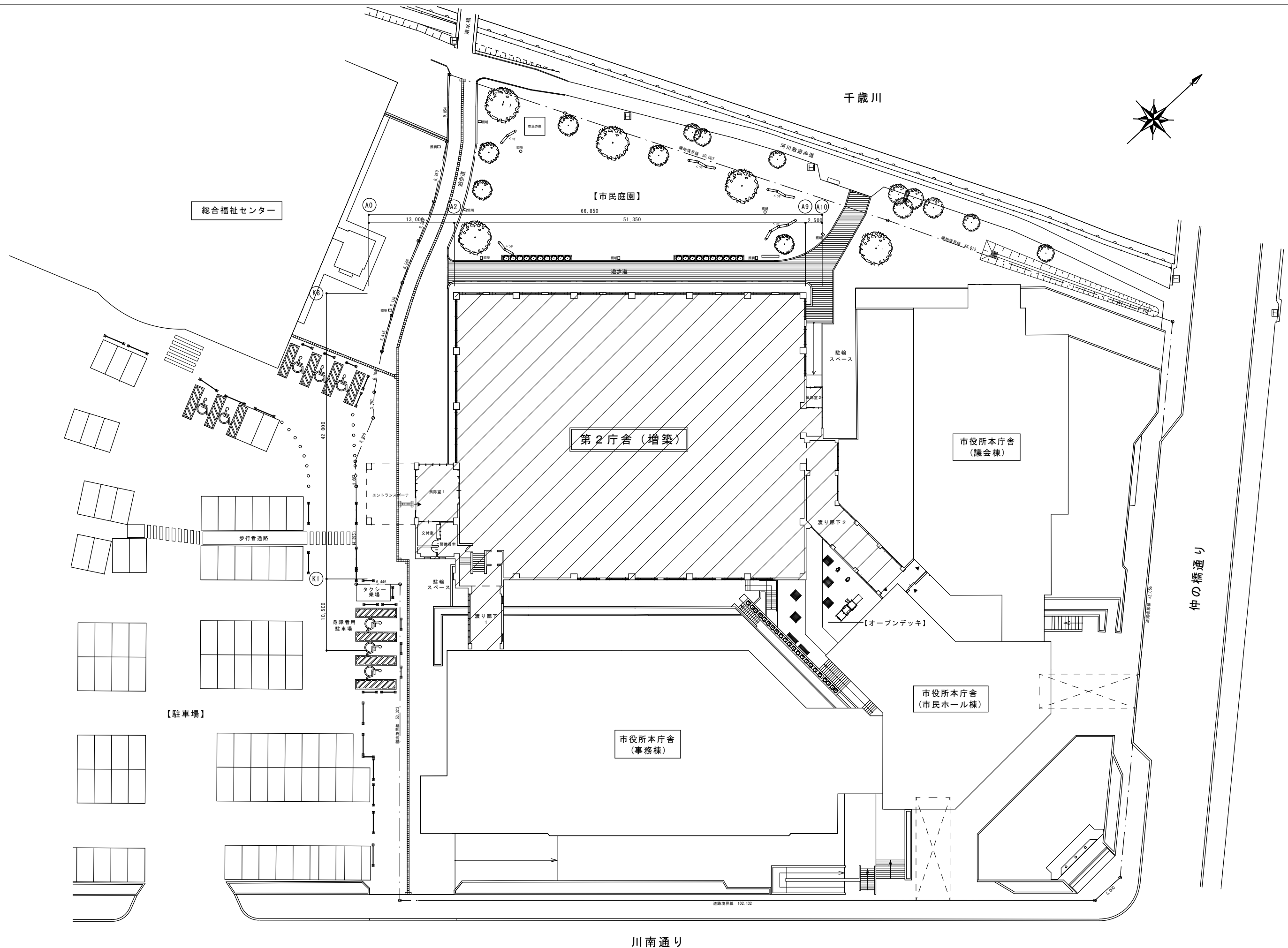
- ・非常用発電設備：ディーゼル機関発電機の設置(7日間連続運転可能)
- ・受変電設備：常用及び予備線の2回線受電方式による電力供給
- ・給排水設備：受水槽及び汚水槽、雑用水層の設置  
マンホールトイレ用給排水管の設置

#### 8. エコ対策

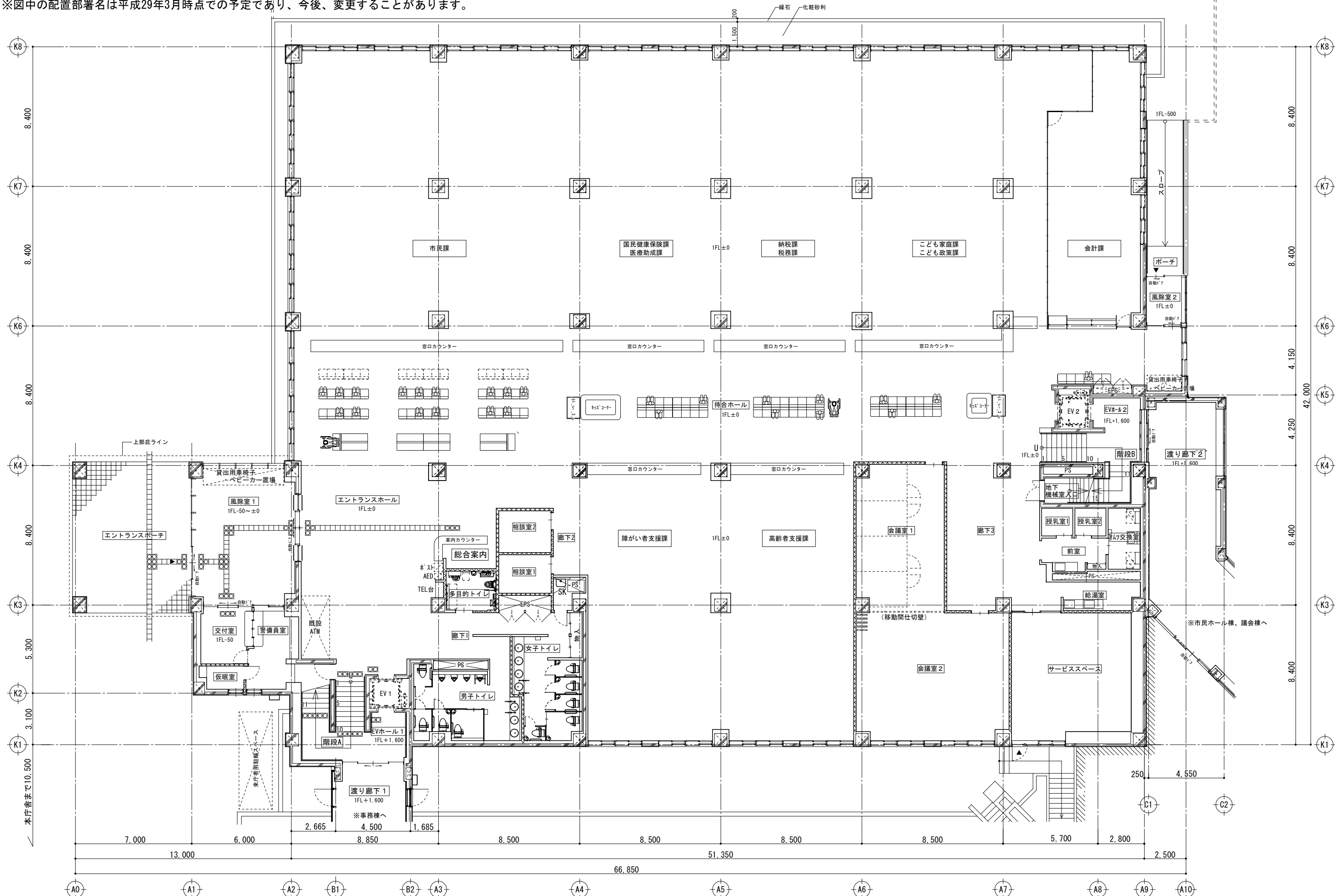
- ・太陽光発電設備：陸屋根設置型ソーラーパネルの設置(発電容量30kW)
- ・電灯設備：LED照明器具の設置

## 実施設計図

1. 配置図
2. 1階平面図
3. 2階平面図
4. 屋上階平面図
5. 立面図（1）
6. 立面図（2）
7. 断面図
8. 完成イメージパース

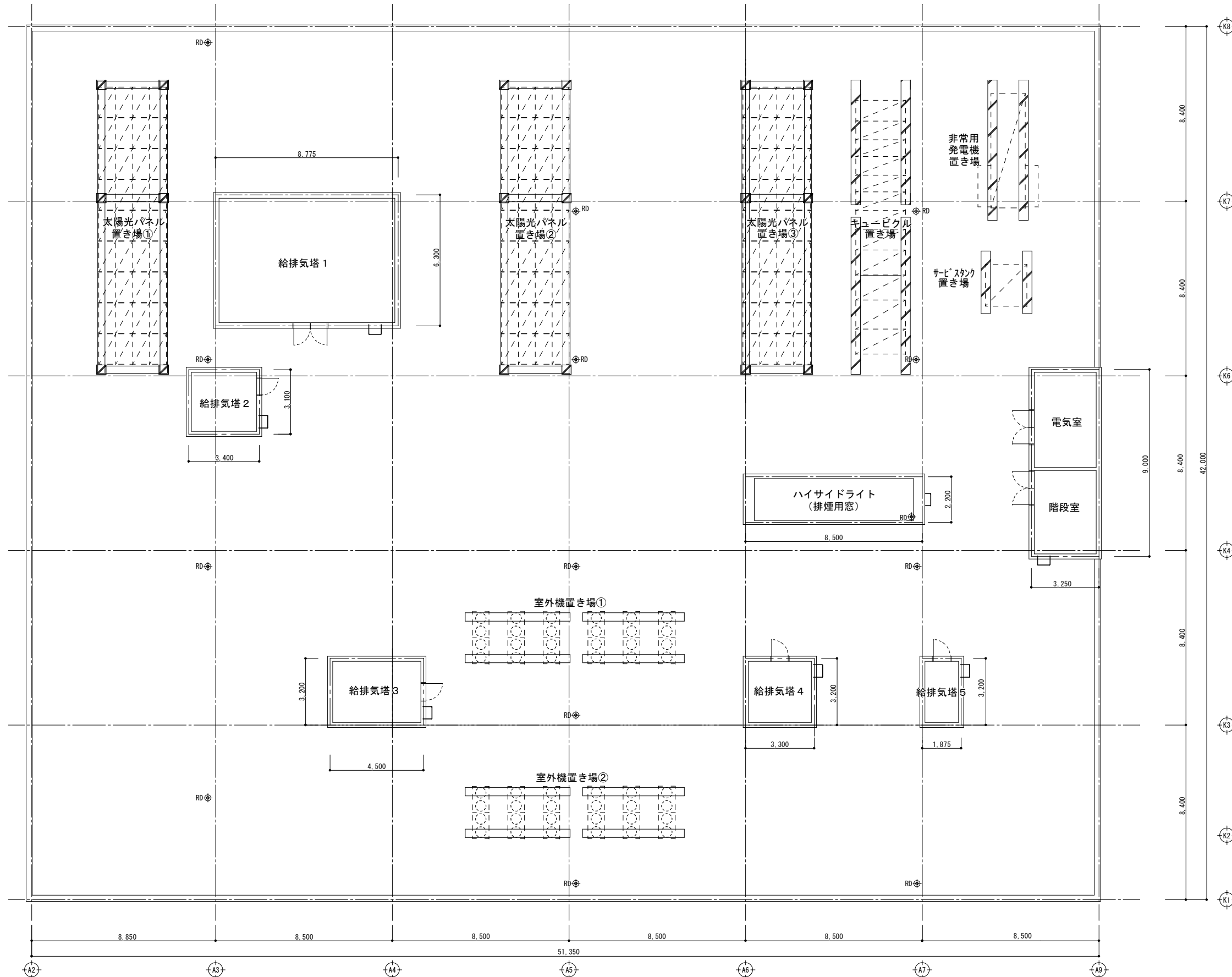


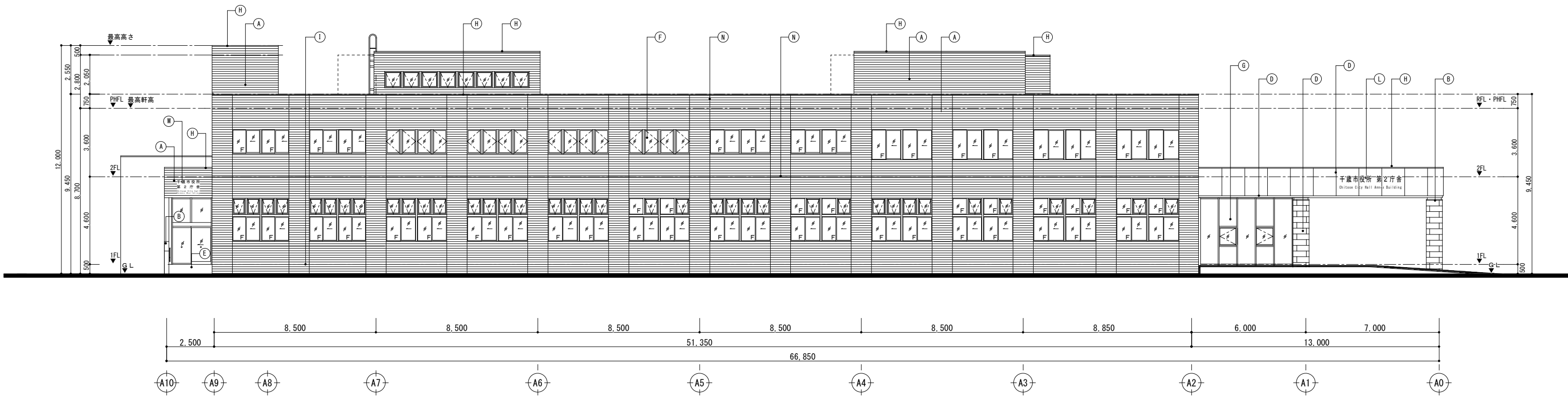
※図中の配置部署名は平成29年3月時点での予定であり、今後、変更することがあります。



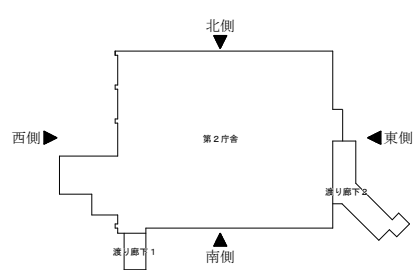
※図中の配置部署名は平成29年3月時点での予定であり、今後、変更することがあります。





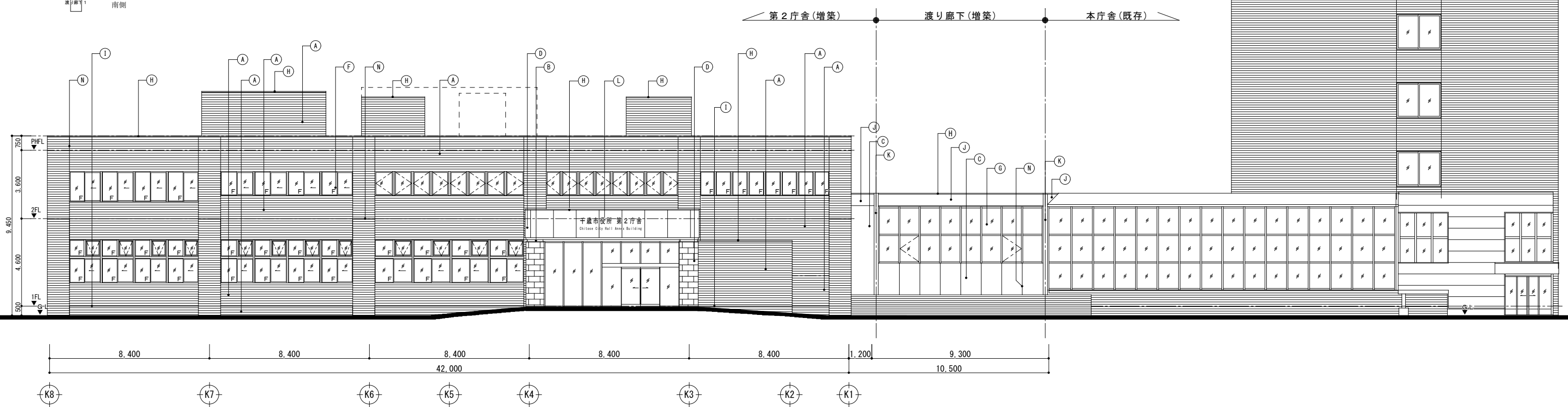


北側立面図



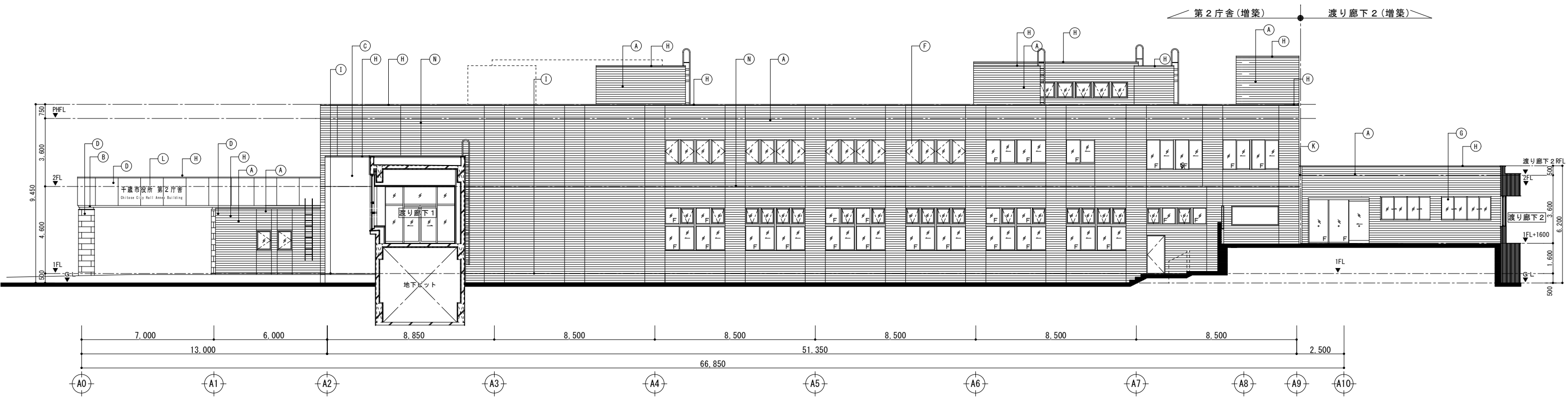
凡例

(A) 外壁-1 : 二丁掛けタイル	(G) 普通アルミサッシ	(M) 館名文字(北側玄関) : SUS製 焼付塗装
(B) 外壁-2 : 複層塗材塗布(白系)	(H) アルミ笠木	(N) 化粧目地、誘発目地
(C) 外壁-2 : 複層塗材塗布(黒系)	(I) 巾木見切目地	
(D) 外壁-3 : 御影石張り	(J) アルミ化粧板	
(E) 磁器質タイル(ノンスリップ)	(K) EXP.J アルミ焼付	
(F) 1級防音アルミサッシ	(L) 館名文字(メインエントランス) : SUS製 焼付塗装	

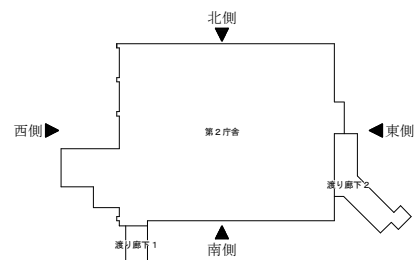


西側立面図



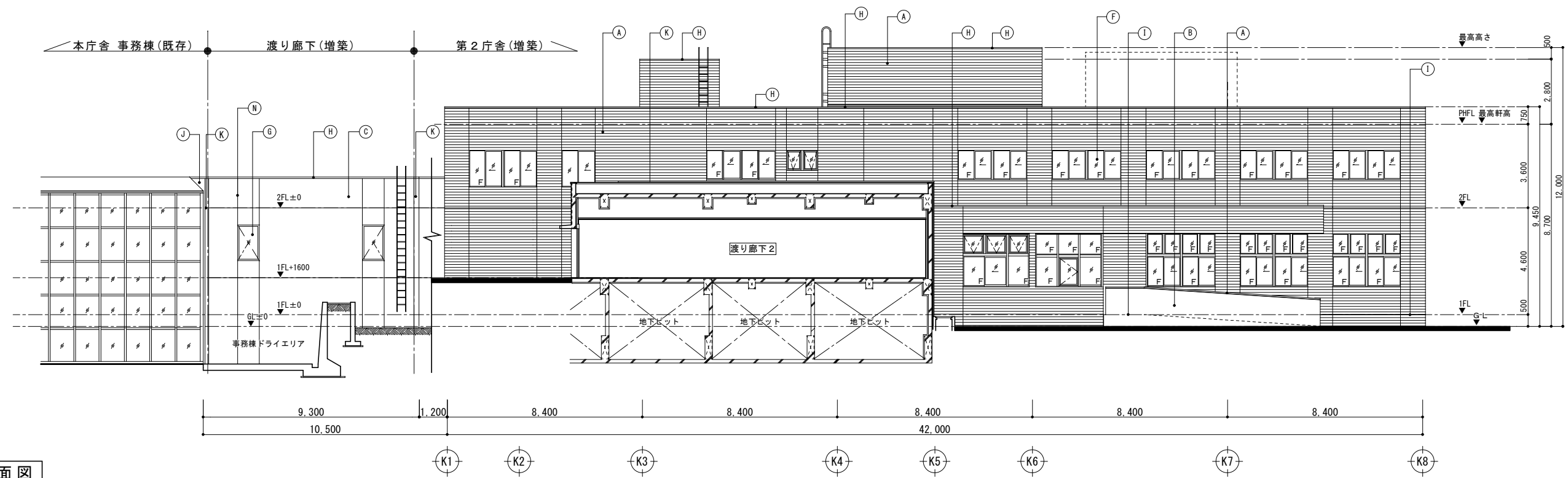


南側立面図



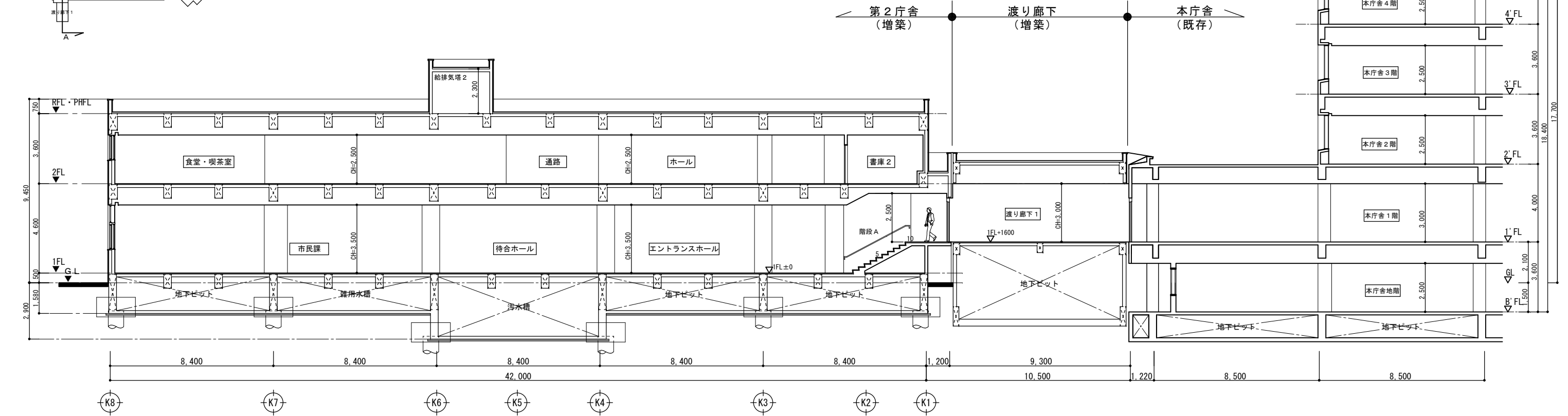
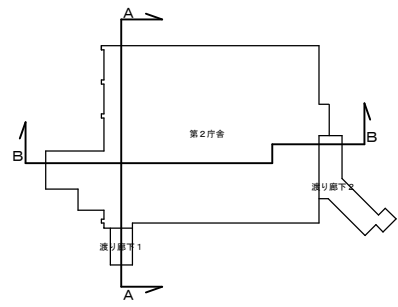
凡例

(A) 外壁-1 : 二丁掛けタイル	(G) 普通アルミサッシ	(M) 館名文字(北側玄関) : SUS製 焼付塗装
(B) 外壁-2 : 複層塗材塗布(白系)	(H) アルミ笠木	(N) 化粧目地、誘発目地
(C) 外壁-2 : 複層塗材塗布(黒系)	(I) 巾木見切目地	
(D) 外壁-3 : 御影石張り	(J) アルミ化粧板	
(E) 磁器質タイル(ノンスリップ)	(K) EXP.J アルミ焼付	
(F) 1級防音アルミサッシ	(L) 館名文字(メインエントランス) : SUS製 焼付塗装	

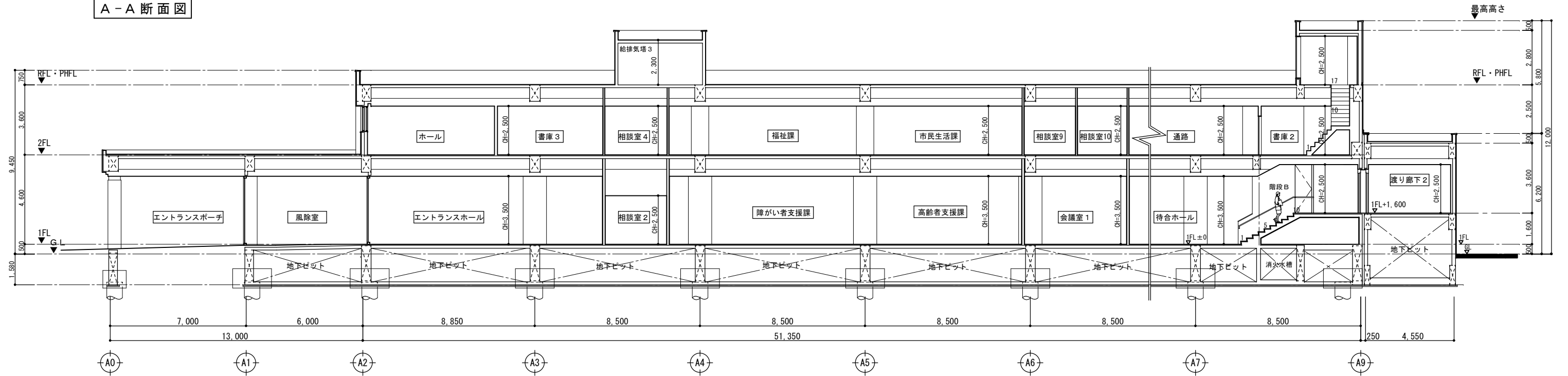


東側立面図

※図中の配置部署名は平成29年3月時点での予定であり、今後、変更することがあります。



A-A 断面図



B-B 断面図



【 第2庁舎 完成イメージパース 】