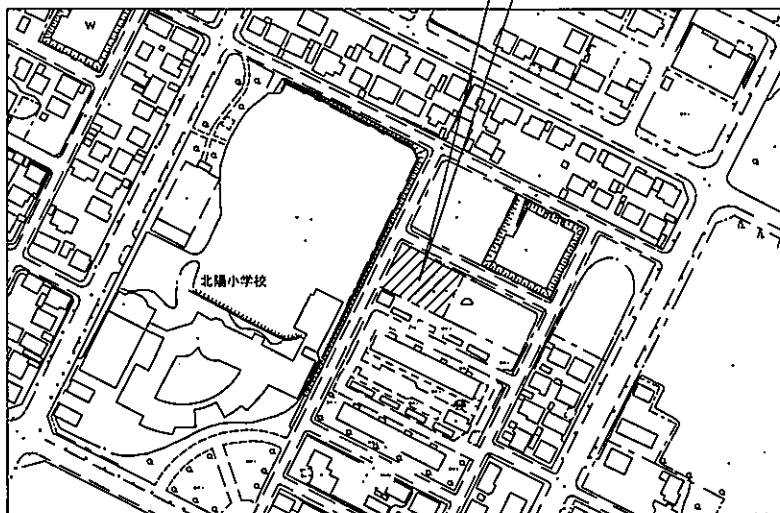
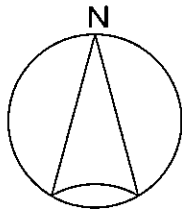
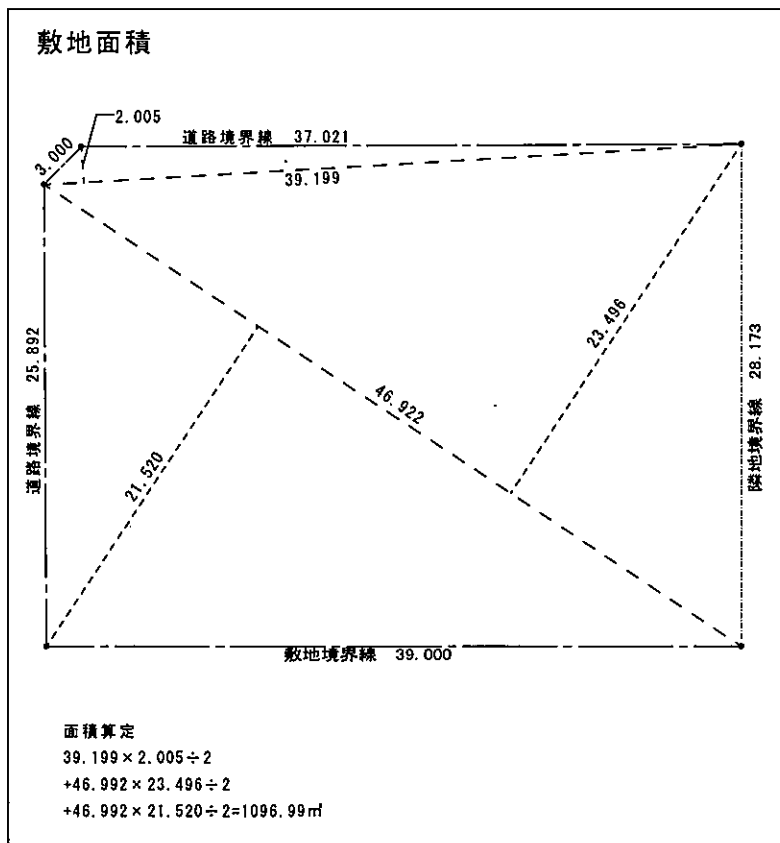


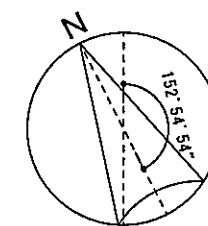
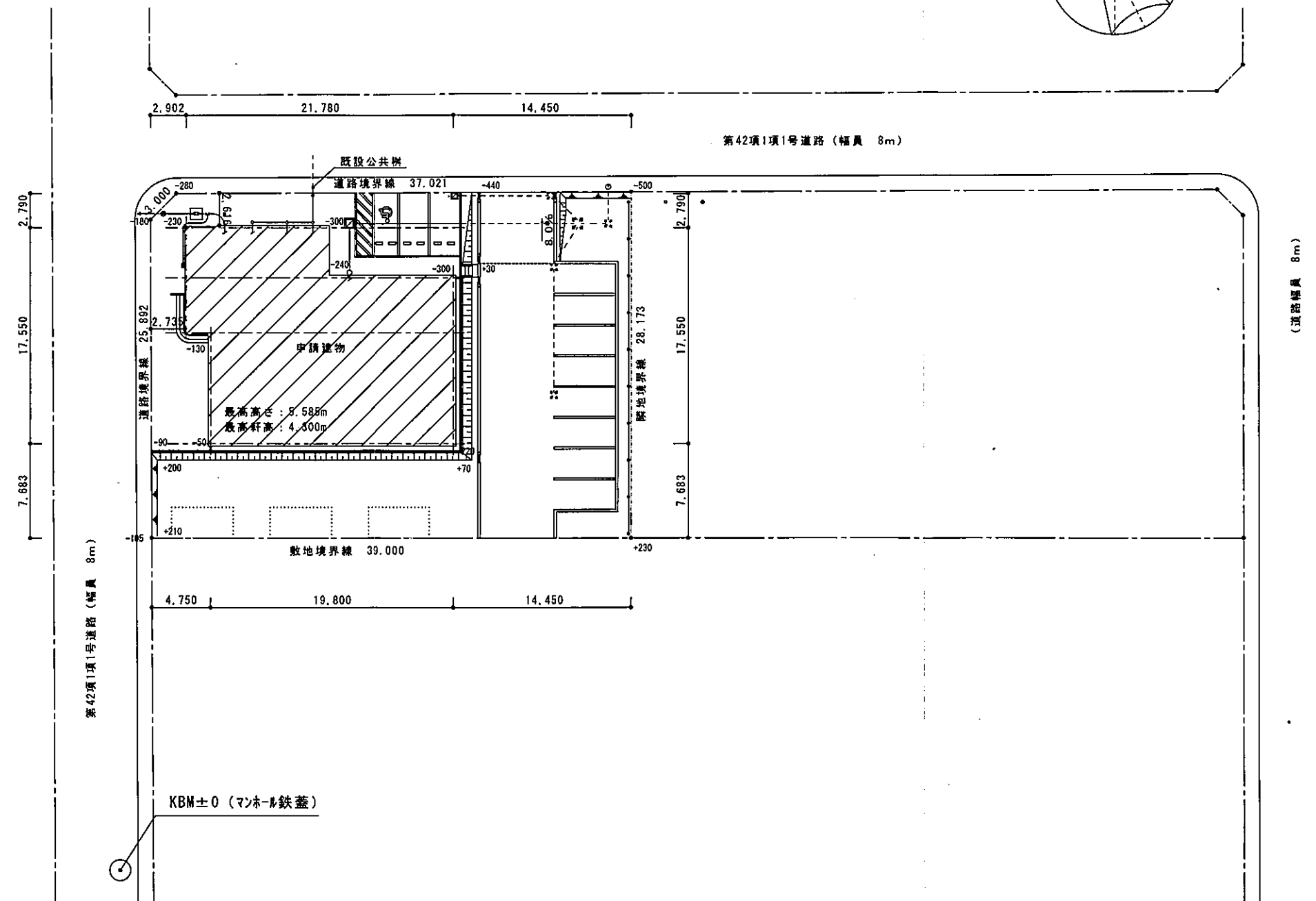
建設地：千歳市北陽 3 丁目 5-2 の内



付近見取図

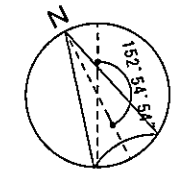
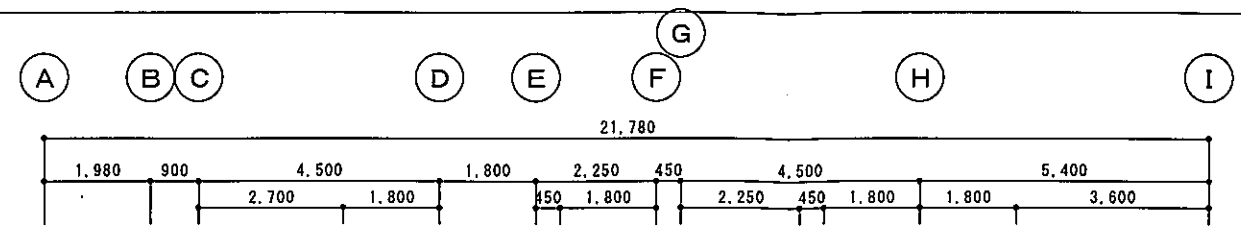


斜線制限・・・建物最高高さ：5.585m
道路斜線制限： $(2.616+8.000+2.616) \times 1.25=16.540-0.339\text{m(道路高)}=16.21\text{m} > 5.585\text{m} \therefore \text{OK}$
北側斜線制限：10m > 5.585m $\therefore \text{OK}$



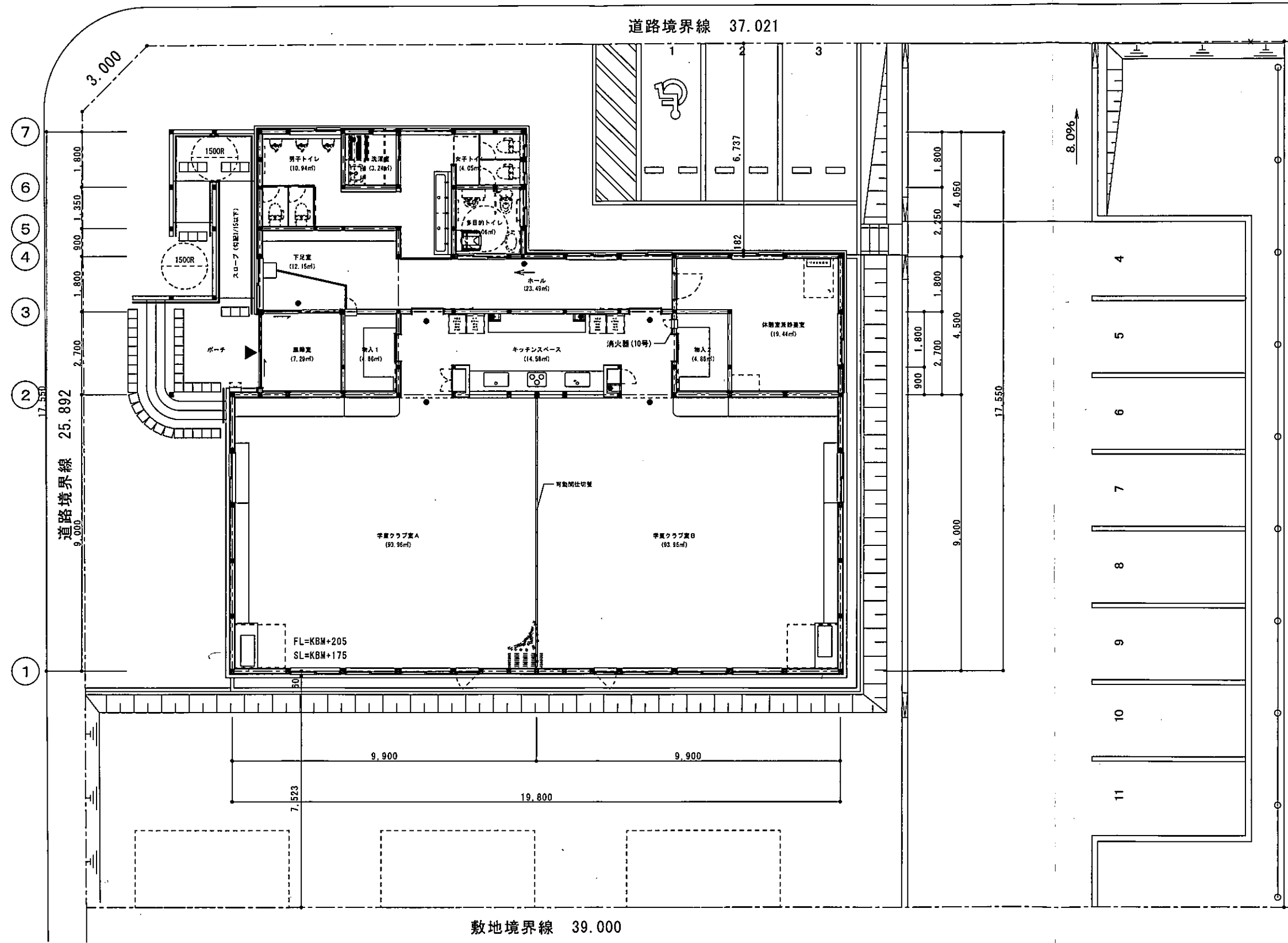
(道路幅員 8m)

●...基準線



(道路幅員 8m)

(道路幅員 8m)



たいよう・にこにこ学童クラブ

外観



学童クラブ室



玄関

