

都市計画法（昭和43年法律第100号）第21条第2項の規定において準用する同法第19条第1項の規定により、都市計画を変更したので、同法第21条第2項の規定において準用する同法第20条第1項の規定により、次のとおり告示し、同条第2項の規定により、当該都市計画の図書を公衆の縦覧に供する。

平成29年1月4日

千歳市長 山口 幸太郎



記

1 都市計画の種類

千歳恵庭圏都市計画下水道

2 都市計画を定める土地の区域

ア 名称 千歳市公共下水道

イ 位置

名 称	起 点	終 点
千歳放流幹線	千歳市清流1丁目	千歳市清流1丁目

(縦覧に供する都市計画の図書のとおり)

3 縦覧場所

千歳市企画部まちづくり推進課

千歳恵庭圏都市計画下水道の変更（千歳市決定）

都市計画千歳公共下水道「3. 下水管渠」を次のように変更する。

3. 下水管渠

名 称	位 置		備 考
	起点	終点	
千歳放流幹線	千歳市清流1丁目	千歳市清流1丁目	1.5m, 約32m 放流管

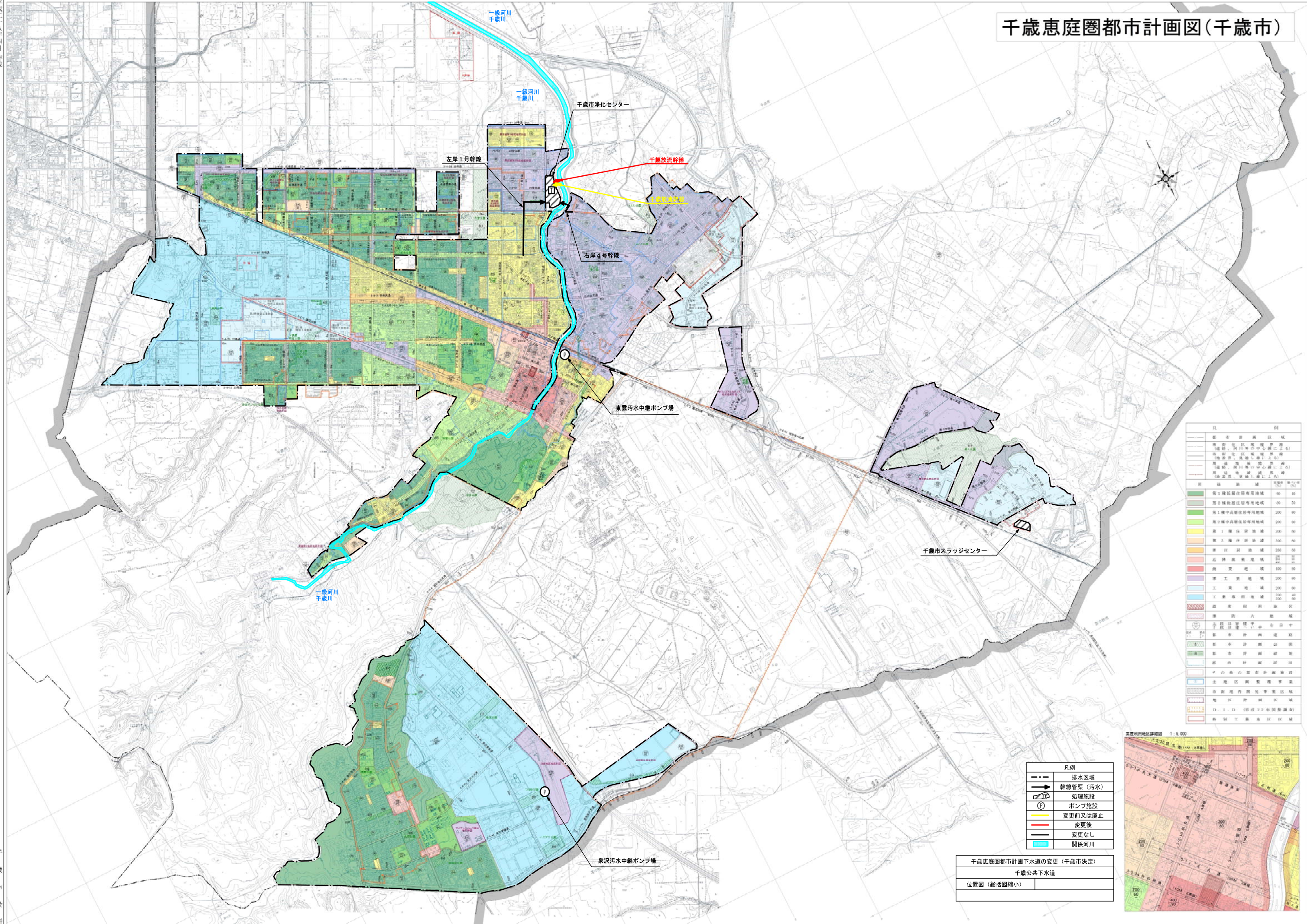
「区域は計画図表示のとおり」

理 由

千歳川河川整備計画に基づく末広樋門の全面改築に伴い、これに接続する千歳放流幹線の区域が変更になることから、本案のとおり変更する。加えて計画流量の変更に伴い、新たな管径に合わせた区域とする

千歳恵庭圏都市計画図(千歳市)

平成二十八年四月作成



凡例	
(Symbol)	都市計画区域
(Symbol)	都市計画区域外
(Symbol)	第一種低層住居専用地域
(Symbol)	第二種低層住居専用地域
(Symbol)	第三種低層住居専用地域
(Symbol)	第一種中高層住居専用地域
(Symbol)	第二種中高層住居専用地域
(Symbol)	第一種用途地域
(Symbol)	第二種用途地域
(Symbol)	第三種用途地域
(Symbol)	第四種用途地域
(Symbol)	第五種用途地域
(Symbol)	商業地域
(Symbol)	準工業地域
(Symbol)	工業地域
(Symbol)	工業専用地域
(Symbol)	都市計画道路
(Symbol)	都市計画道路
(Symbol)	都市計画道路
(Symbol)	その他都市計画道路
(Symbol)	土地区画整理事業
(Symbol)	市営住宅建設事業区域
(Symbol)	地区計画区域
(Symbol)	1. 1. 1 (平成22年開始)
(Symbol)	1. 1. 2 (平成22年開始)
(Symbol)	1. 1. 3 (平成22年開始)
(Symbol)	1. 1. 4 (平成22年開始)
(Symbol)	1. 1. 5 (平成22年開始)
(Symbol)	1. 1. 6 (平成22年開始)
(Symbol)	1. 1. 7 (平成22年開始)
(Symbol)	1. 1. 8 (平成22年開始)
(Symbol)	1. 1. 9 (平成22年開始)
(Symbol)	1. 1. 10 (平成22年開始)
(Symbol)	1. 1. 11 (平成22年開始)
(Symbol)	1. 1. 12 (平成22年開始)
(Symbol)	1. 1. 13 (平成22年開始)
(Symbol)	1. 1. 14 (平成22年開始)
(Symbol)	1. 1. 15 (平成22年開始)
(Symbol)	1. 1. 16 (平成22年開始)
(Symbol)	1. 1. 17 (平成22年開始)
(Symbol)	1. 1. 18 (平成22年開始)
(Symbol)	1. 1. 19 (平成22年開始)
(Symbol)	1. 1. 20 (平成22年開始)
(Symbol)	1. 1. 21 (平成22年開始)
(Symbol)	1. 1. 22 (平成22年開始)
(Symbol)	1. 1. 23 (平成22年開始)
(Symbol)	1. 1. 24 (平成22年開始)
(Symbol)	1. 1. 25 (平成22年開始)
(Symbol)	1. 1. 26 (平成22年開始)
(Symbol)	1. 1. 27 (平成22年開始)
(Symbol)	1. 1. 28 (平成22年開始)
(Symbol)	1. 1. 29 (平成22年開始)
(Symbol)	1. 1. 30 (平成22年開始)
(Symbol)	1. 1. 31 (平成22年開始)
(Symbol)	1. 1. 32 (平成22年開始)
(Symbol)	1. 1. 33 (平成22年開始)
(Symbol)	1. 1. 34 (平成22年開始)
(Symbol)	1. 1. 35 (平成22年開始)
(Symbol)	1. 1. 36 (平成22年開始)
(Symbol)	1. 1. 37 (平成22年開始)
(Symbol)	1. 1. 38 (平成22年開始)
(Symbol)	1. 1. 39 (平成22年開始)
(Symbol)	1. 1. 40 (平成22年開始)
(Symbol)	1. 1. 41 (平成22年開始)
(Symbol)	1. 1. 42 (平成22年開始)
(Symbol)	1. 1. 43 (平成22年開始)
(Symbol)	1. 1. 44 (平成22年開始)
(Symbol)	1. 1. 45 (平成22年開始)
(Symbol)	1. 1. 46 (平成22年開始)
(Symbol)	1. 1. 47 (平成22年開始)
(Symbol)	1. 1. 48 (平成22年開始)
(Symbol)	1. 1. 49 (平成22年開始)
(Symbol)	1. 1. 50 (平成22年開始)

凡例	
(Symbol)	排水区域
(Symbol)	幹線管渠(汚水)
(Symbol)	処理施設
(Symbol)	ポンプ施設
(Symbol)	変更前又は廃止
(Symbol)	変更後
(Symbol)	変更なし
(Symbol)	関係河川

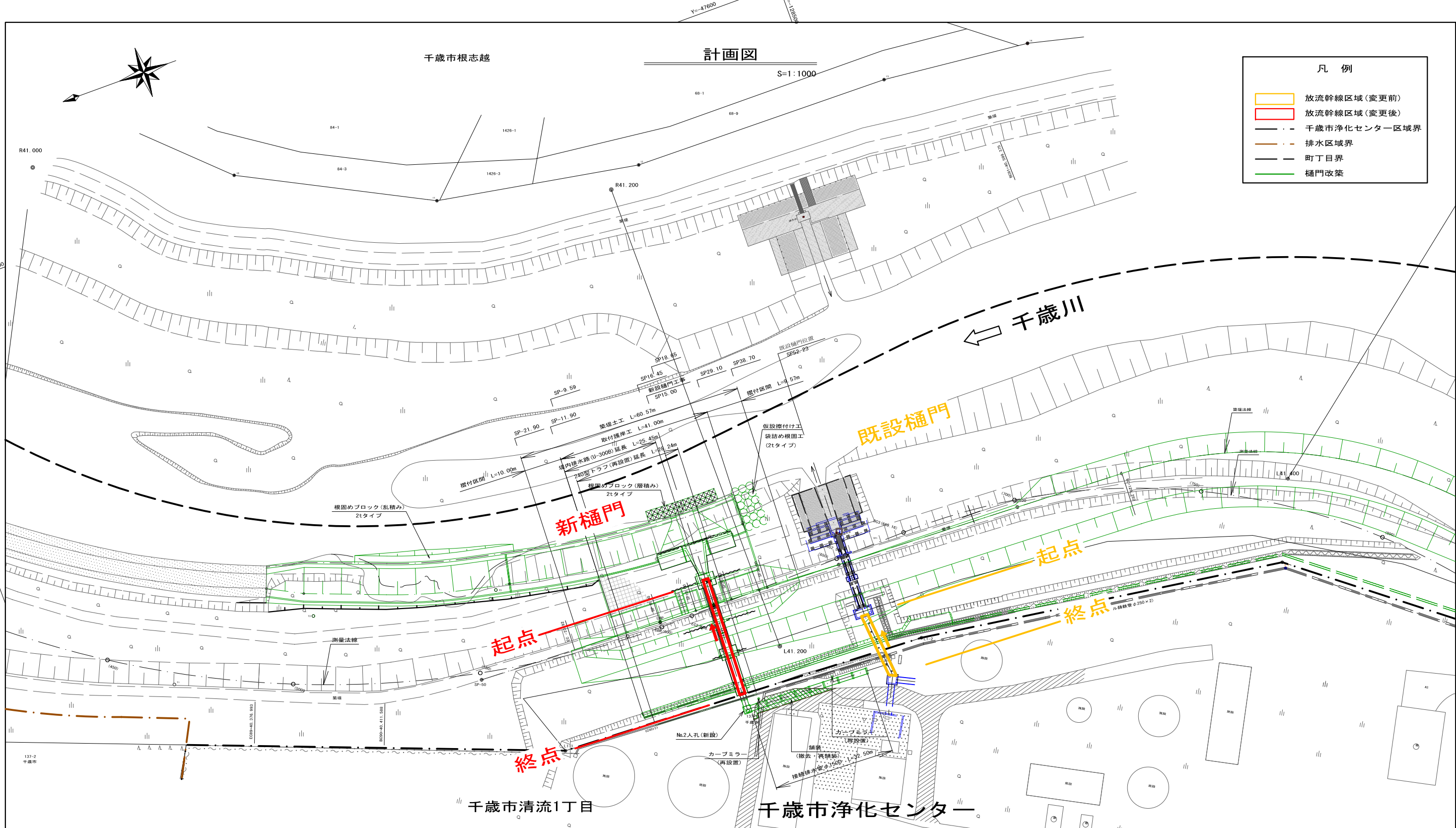
千歳恵庭圏都市計画下水道の変更(千歳市決定)	
千歳公共下水道	
位置図(総括図縮小)	



千歳市役所

本図は「千歳市下水道条例」に基づき作成されたもので、正確性を保証するものではありません。

- 凡例
- 放流幹線区域(変更前)
 - 放流幹線区域(変更後)
 - 千歳市浄化センター区域界
 - 排水区域界
 - 町丁目界
 - 樋門改築



千歳川左岸計画築堤法線 曲線成果表

IPNO	IA	方向	半径	T.L	S.L	G.L	D+A	B.C	E.C	OK	Y'	備考
SP-50										-128,362.323	-47,746.794	
LBP									0.000	-128,412.289	-47,748.662	
LIP1	96-09-31	R	120,000	133,645	59,614	201,394	262,928	129,282	330,677	-128,675.032	-47,758.485	
LIP2	63-09-28	L	70,000	43,719	12,531	78,159	242,315	395,628	473,787	-128,640.054	-47,998.262	
LEP							46,403	476,471		-128,678.376	-48,024.428	

距離標成果表

K.P	左岸			備考	K.P	右岸			備考
	X	Y	H			X	Y	H	
L41,000	-128,227.113	-47,712.385	12.114	H17 千歳川観測所測量	R41,000	-128,296.529	-47,577.616	11.118	
L41,200	-128,440.076	-47,765.564	10.264		R41,200	-128,439.465	-47,635.899	9.422	
L41,400	-128,562.574	-47,769.924	11.325		R41,400	-128,664.607	-47,704.809	11.465	

千歳川左岸境界標成果表

N.O	C.C	D	X	Y	N.O	境界線	突出標	MEMO
L6	200-02-29	154.109	-128,232.871	-47,717.291	L6	右標		
L1-1	182-23-41	99.537	-128,476.312	-47,776.370	L1-2	"		
L1-2	188-10-05	98.230	-128,573.542	-47,790.350	L1	"		500成果 観測右標
L1	218-05-34	63.977	-128,623.893	-47,828.820	L2	"		H4.9月埋設

基準点成果表

点名	X	Y	備考
L41,000	-128,227.113	-47,712.385	正常
L41,200	-128,440.076	-47,765.564	"
T1	-128,284.958	-47,719.981	新設4級基準点
T2	-128,326.005	-47,715.498	"
T3	-128,374.004	-47,725.619	"
T4	-128,402.836	-47,749.233	"

与点成果表

測点	標高	備考
千L-29	10.920m	末広樋門操作台上
L41,000	12.114	樋門積りにつき成果異常
L41,200	10.264	次下により成果異常

工事名		
図面名	計画図	
年月日		
尺度	1:1000	図面番号