

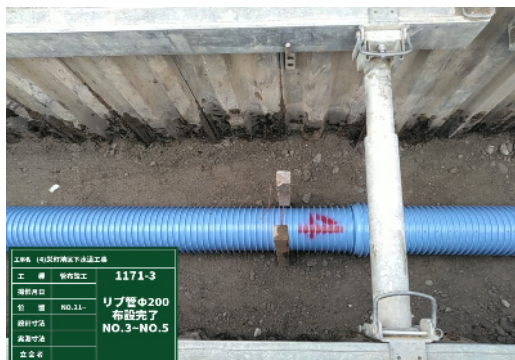
工事特性・創意工夫・社会性等に関する実施状況(説明資料)

工事名	(4)栄町地区下水道工事	1/6	
項目	工事特性	評価内容	周辺環境等,社会条件
提案内容	作業スペース制約・現道上の交通規制		

(説明)

地先の車両出入り等現場条件や埋設管の位置等を確認し、1日当たりの本管施工本数を割り出し、計画的に工事を進めた。冬季施工を想定した工事であったが、最大3本(12m/日)の施工を行い、11月末までに工事を完了させた。

(添付図)



工事特性・創意工夫・社会性等に関する実施状況(説明資料)

工 事 名	(4)栄町地区下水道工事		2/6
項 目	創意工夫	評価内容	施工関係
提案内容	仮設計画の工夫		
<p>(説明)</p> <p>簡易ウエルポイントポンプは、掘削しながら地下水位を下げることで掘削土砂が悪くなるのを抑えることができ、掘削床をあまり乱さず作業できた。排水には土砂の混入が少なく環境に配慮できた。</p>			

(添付図)



本管を養生し
暗渠管を立てる



想定水位程度まで
暗渠用の火山礫を投入し埋戻す。

工事特性・創意工夫・社会性等に関する実施状況(説明資料)

工 事 名	(4)栄町地区下水道工事		3/6
項 目	創意工夫	評価内容	安全衛生関係
提案内容	安全施設・仮設備の配慮		

(説明)

現場で使用した回転灯をソーラー型タイプにした。

(添付図)



工事特性・創意工夫・社会性等に関する実施状況(説明資料)

工事名	(4)栄町地区下水道工事		4/6
項目	創意工夫	評価内容	施工管理関係
提案内容	出来形・品質に関する工夫及び集計の工夫		
(説明) 電子小黒板の使用により撮影時の省力化、写真管理業務の大幅な作業効率化を図れた。 (撮影データがクラウドにより整理され、他のデバイスで確認することが可能)			

(添付図)



電子小黒板

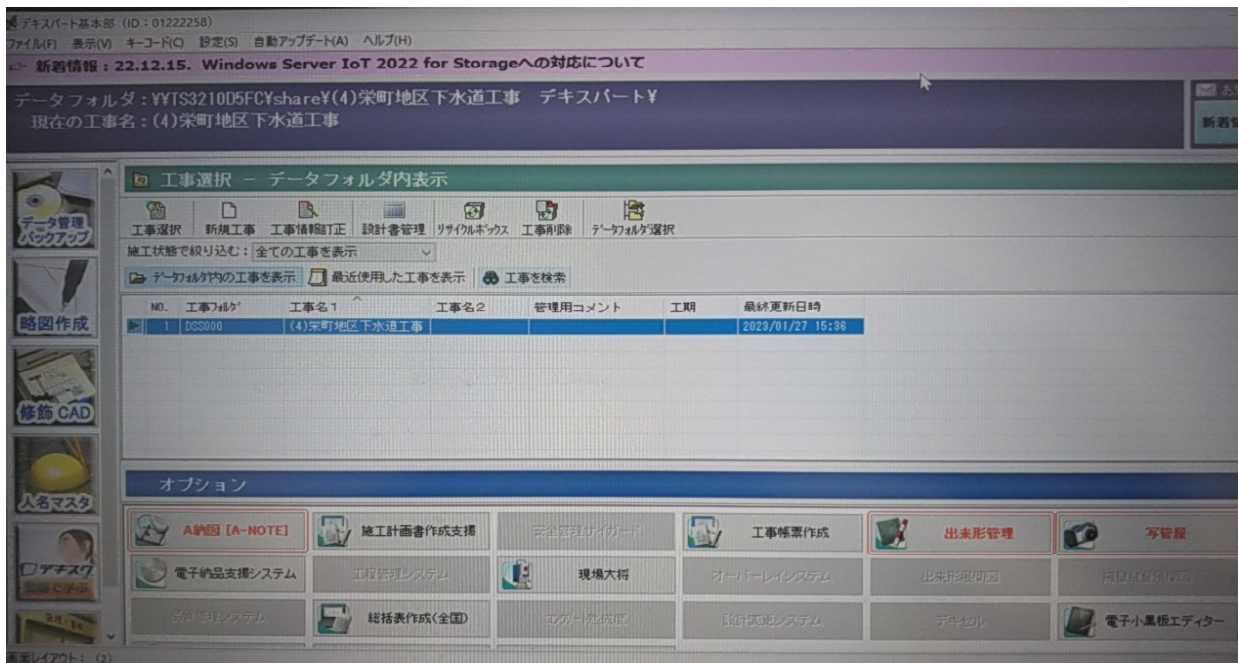
工事特性・創意工夫・社会性等に関する実施状況(説明資料)

工 事 名	(4)栄町地区下水道工事		5/6
項 目	創意工夫	評価内容	施工管理関係
提案内容	出来形・品質に関する工夫及び集計の工夫		

(説 明)

CALS対応ソフト『デキスパート』を使用し施工計画書、出来形、写真管理等の書類作成の大幅な作業効率化を図れた。

(添付図)



工事特性・創意工夫・社会性等に関する実施状況(説明資料)

工事名	(4)栄町地区下水道工事		6/6
項目	創意工夫	評価内容	その他
提案内容	建設キャリアアップシステムの活用		
<p>(説明)</p> <p>会社の技術力向上と事務処理の簡略化を目的にCCUSを導入した。 技能者登録により個々のキャリアが一本化され、技能者の適正配置と意欲の向上につながった。</p>			

(添付図)

